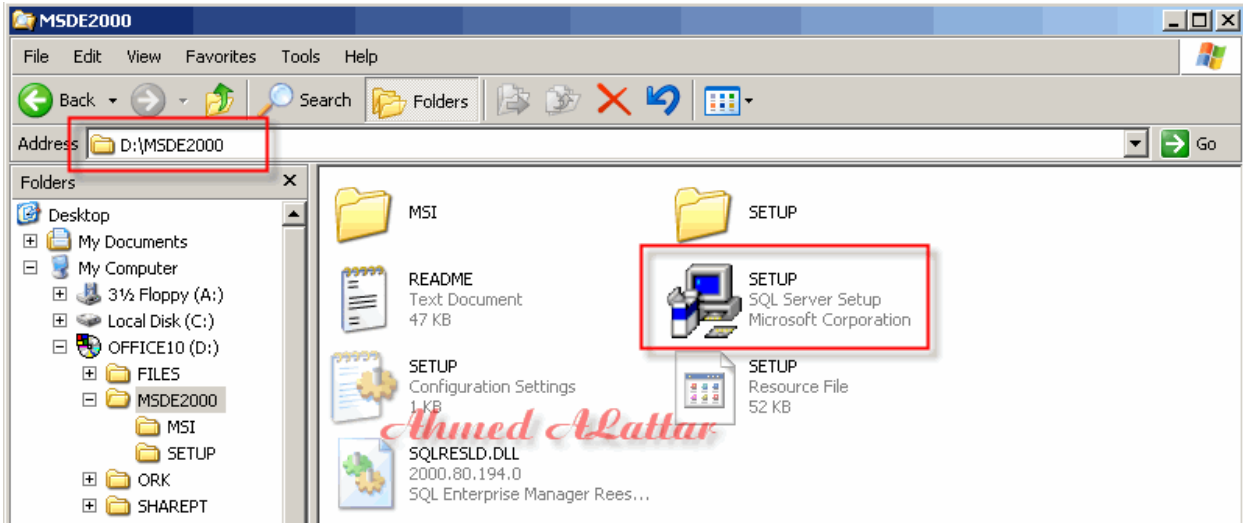


إنشاء قاعدة بيانات SQL ببرنامج VB .net

1 - تثبيت برنامج

Microsoft SQL Server Desktop Engine

الموجود في أسطوانة Microsoft Office XP



ثم عمل Restart للجهاز

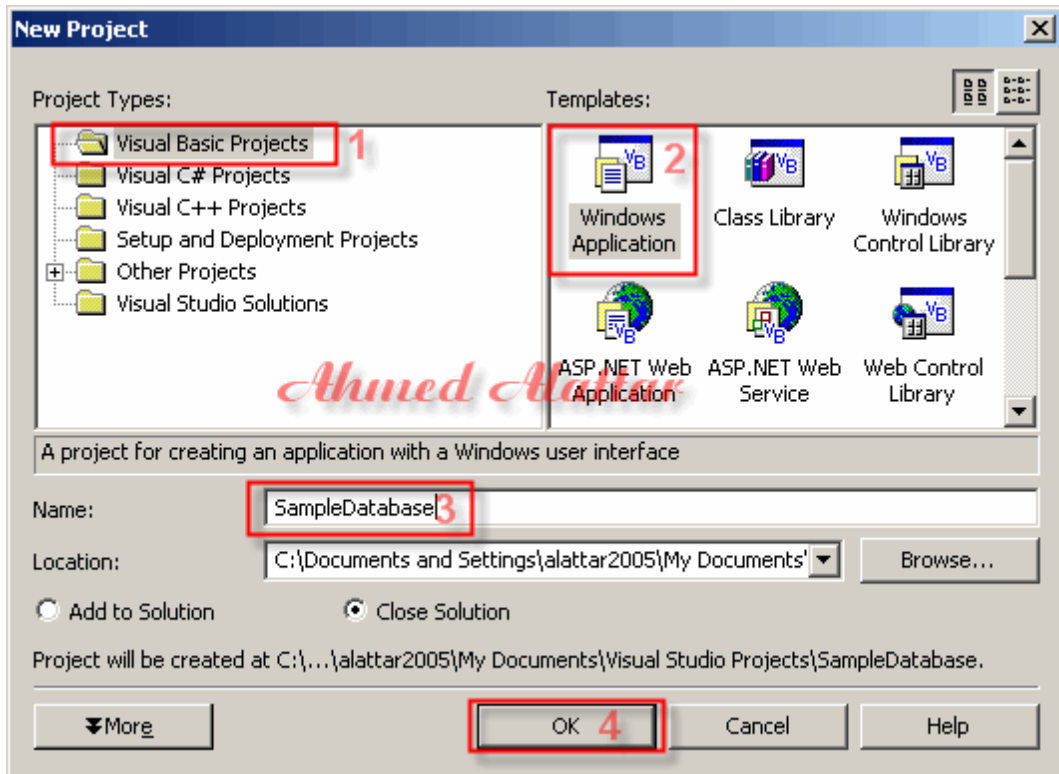
2 - من برنامج VB .net

من قائمة Project <= New <= File

من مربع حوار New Project أختار النوع

Windows Application قم بتسمية المشروع

Sample Database ثم اضغط زر OK



3 - أفتح نافذة Server Explorer من View Server Explorer

تجد بها عنصرين هما Data Connection

لاجراء الإتصال بقواعد البيانات و Servers

لاظهار اجهزة الخادم اضغط على Servers

لاظهار الخادم المتصل اضغط على

أسم الخادم بزر الفأرة الأيمن اختر New Database

يظهر لنا مربع حوار Create Database

أكتب Sample في مربع النص

New Database Name

ثم اختر

Use Windows NT Integrated Security

وإذا كنت تريد أسم مستخدم وكلمة مرور لقاعدة البيانات

أختر الخيار الثاني

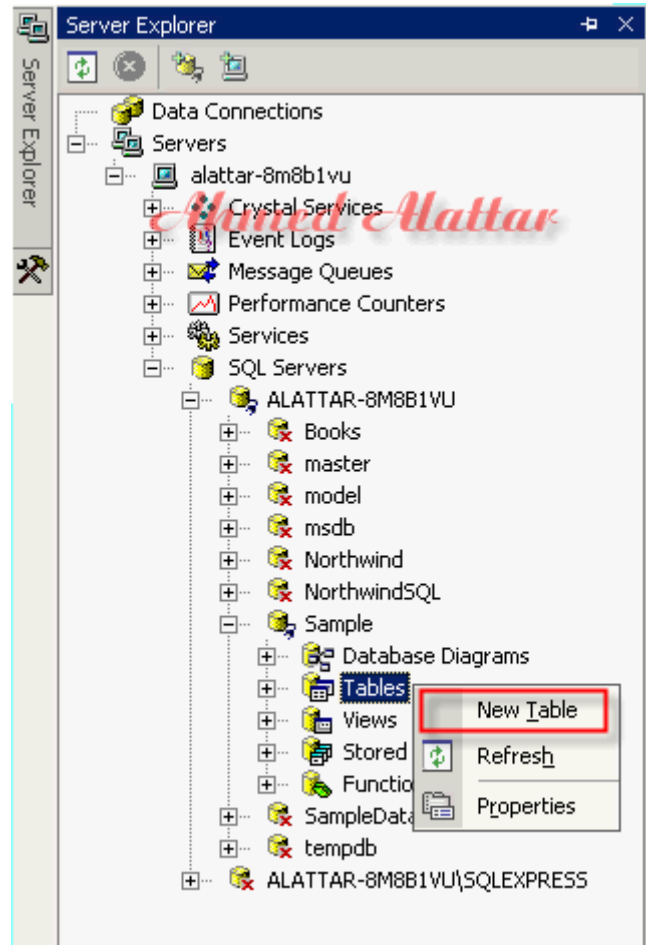
Use SQL Server Authentication ثم أضغط **OK**

The screenshot shows the 'Create Database' dialog box. The 'Server' field contains 'ALATTAR-8M8B1VU'. The 'New Database Name' field contains 'Sample'. The 'Use Windows NT Integrated Security' radio button is selected, and the 'Use SQL Server Authentication' radio button is unselected. The 'Login Name' and 'Password' fields are empty. The 'OK', 'Cancel', and 'Help' buttons are at the bottom.

4 - يظهر أسم قاعدة البيانات أسفل أسم الخادم بنافذة Server Explorer

أضغط على أسم قاعدة البيانات لترى الجداول **Tables**

أضغظ عليها بزف الفأرة الأيمن أظتر New Table



5 - تظهر لنا شاشة تصميم الجدول نقوم بعمل جدول الأصناف

Products

اسم العمود	أمثال البيانات	نوع البيانات	الحجم المقدر للبيانات
Column Name	Example	Type of Data	Estimated Size of Data
ProductIdentifier (PK)	12345	Numeric	رقم صحيح
ProductDescription	Toffee	Text	حرف 25
ProductUnitPrice	\$23.25	Currency	من 00.00\$ الى 10.000.00\$
ProductQuantityOnHand	50	Numeric	من 0 الى 9.999
ProductUnitOfMeasure	40-100 g pkgs	Text	حرف 25

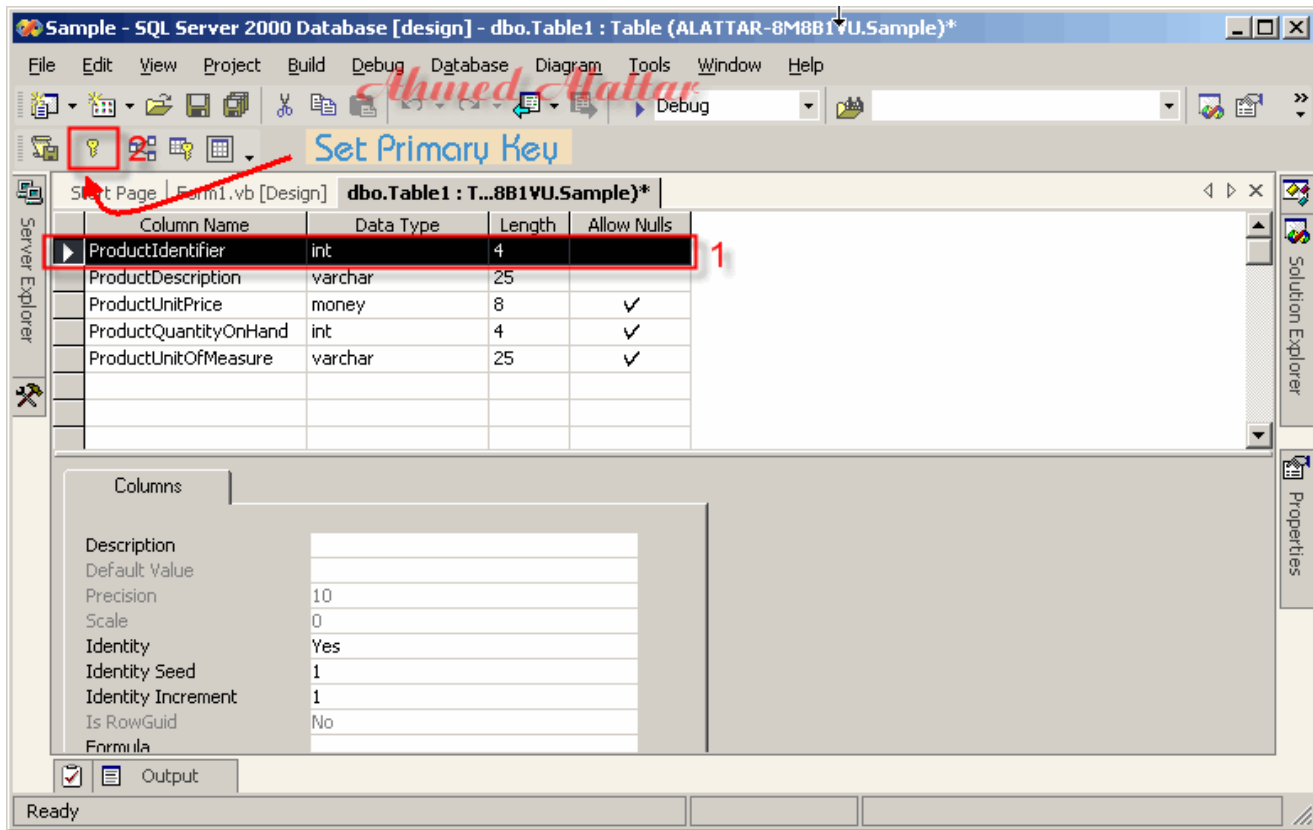
(PK) تعنى مفتاح أساسي

6 - أدخل البيانات مع مراعات أن العمود

ProductIdentifier

Set Primary

مفتاح أساسي بتحديدده والضغط على أيقونة Key

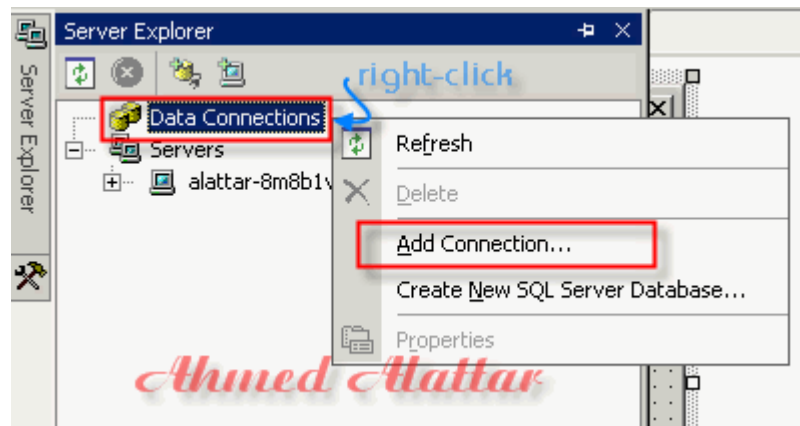


7 - أحفظ الجدول وتسميته Products

إنشاء الإتصال بقاعدة بيانات SQL

1 - من نافذة Server Explorer أضغط بزر الفأرة الأيمن

على Add Connection أختار Data Connection

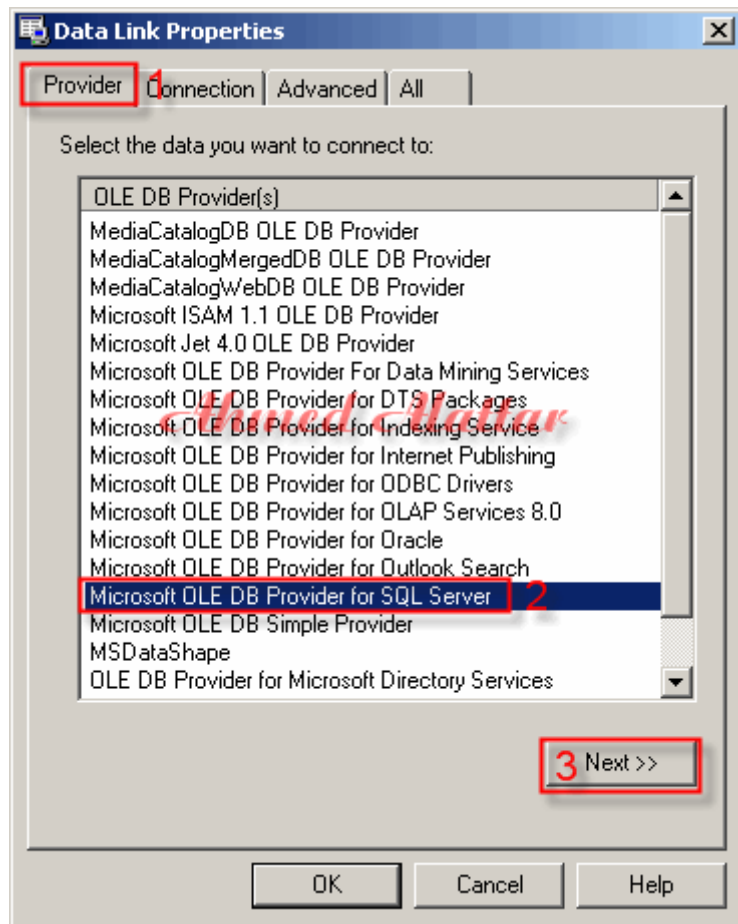


2 - يظهر مربع حوار Data Link Properties أختار Provider

ثم أختار

Microsoft OLE DB Provider for SQL Server

ثم أضغط على Next



3 - من تبويب بيانات الإتصال من القسم الأول أو Select or enter server name

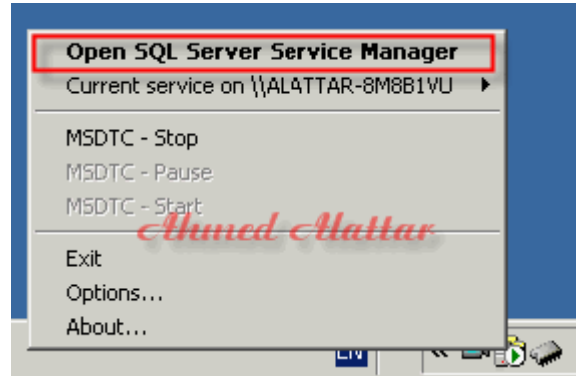
أدخل اسم الخادم وللمعرفة اسم الخادم

أضغط بزر الفأرة الأيمن على أيقونة برنامج

Microsoft SQL Server Desktop Engine

أختر

Open SQL Server Service Manager



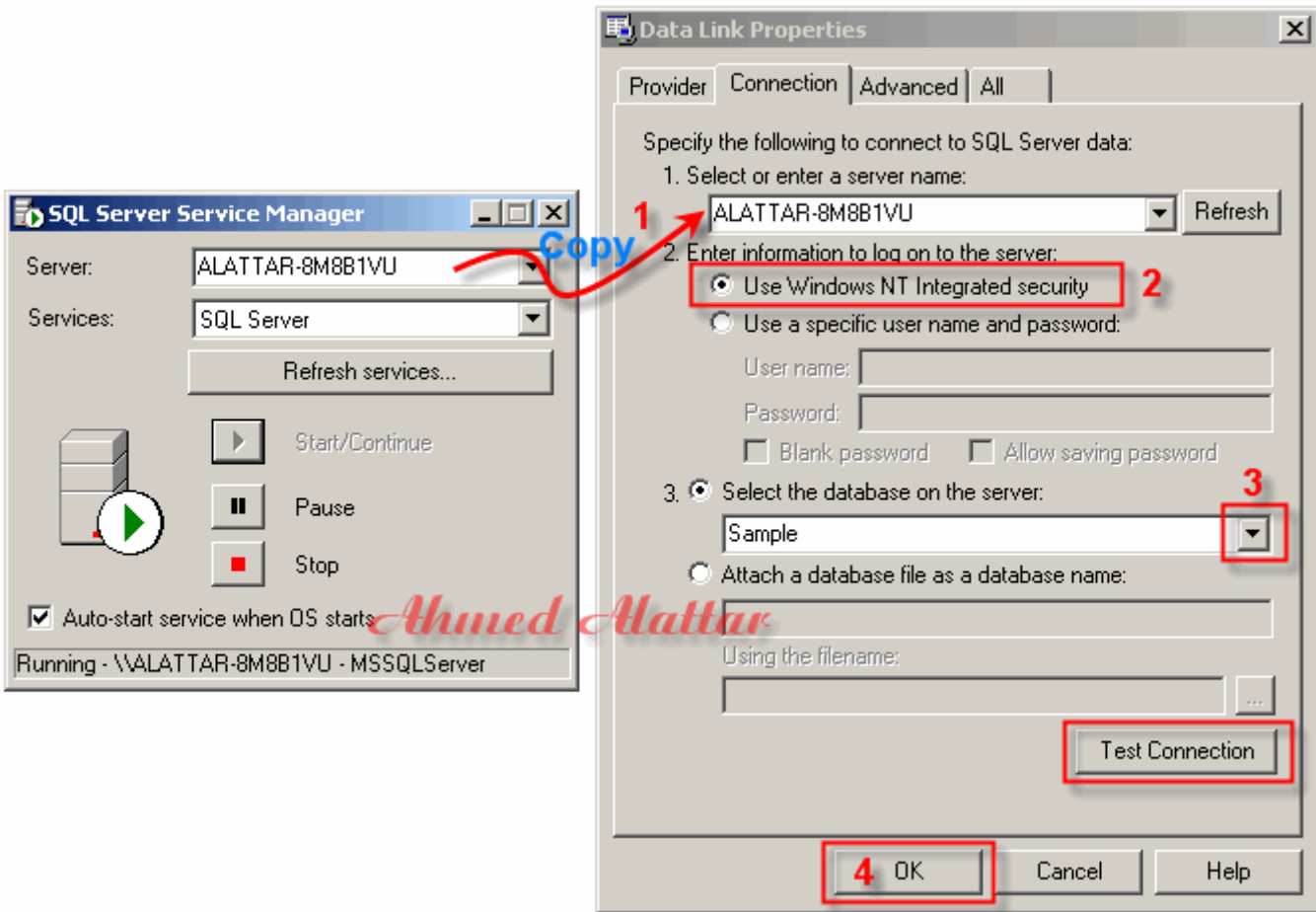
ثم انسخ أسم ال-Server وقم بلصقه ثم أختر

Use Windows NT Integrated Security

ثم Select the database on the server

ويمكنك عمل اختبار لهذا الإتصال بالنقر على زر

Test Connection ثم بعد ذلك أضغط على زر OK



4 - أفتح Data Connection من نافذة Server Explorer

لتجد قاعدة البيانات

