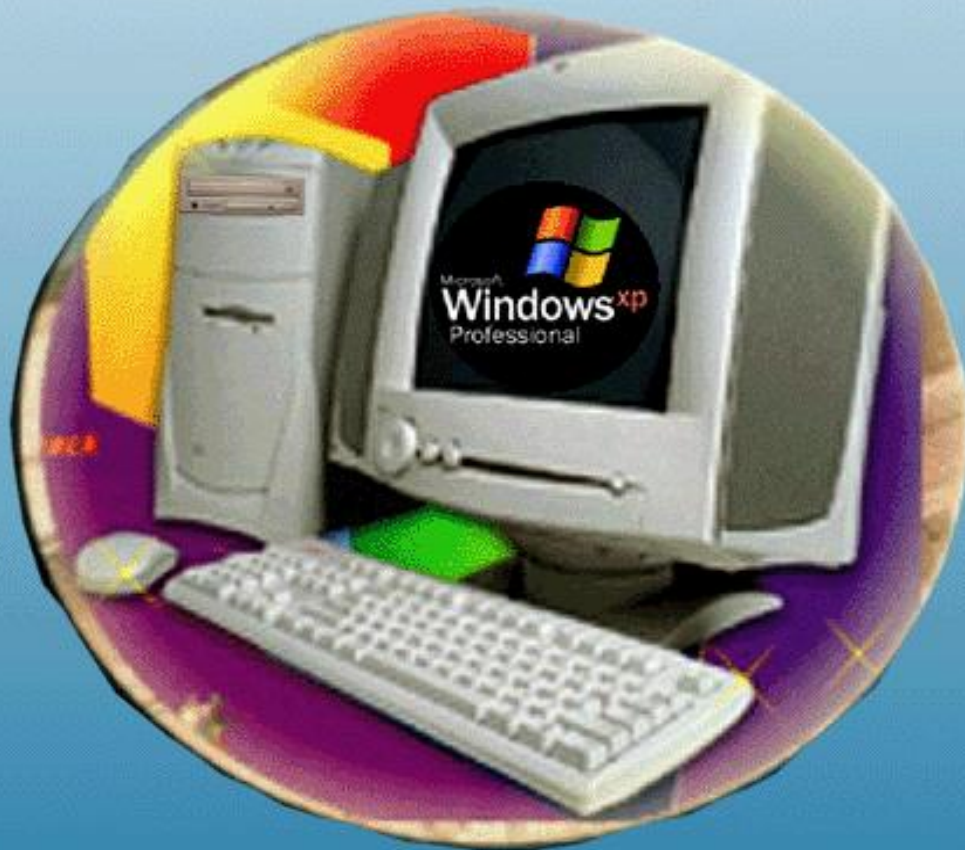


نظام تشغيل الحاسوب

Windows XP



إعدادان / أنيس عبد الله شحفل

E_mail: alanees80@yahoo.com



بِسْمِ اللَّهِ الرَّحْمَنِ الرَّحِيمِ

مقدمه Introduction

نظراً للأهمية البالغة التي تبوأها علم الحاسوب في الآونة الأخيرة ، ونظراً لدخوله في شتى مجالات الحياة ، أصبح من الضروري جداً لكل متعلم أن يبادر إلى تعلم المبادئ الأولية لهذا العلم الجديد ...

ويعرف الحاسوب *Computer* بأنه اتحاد مجموعة من الأجهزة الالكترونية الدقيقة التي تقوم بمعالجة وحفظ واسترجاع البيانات ...

ومجموعة هذه الأجهزة الالكترونية الدقيقة تحتاج إلى نظام يربطها مع بعضها البعض ويقوم بتشغيلها ، يعرف هذا النظام بنظام التشغيل *Operating System* ، وهناك أنظمة كثيرة ومتنوعة لتشغيل الحاسوب *Computer* ... وأشهر هذه الأنظمة استخداماً هو نظام التشغيل *Windows*، هذا النظام الذي تطور بشكل واسع ومستمر منذ بداية التسعينيات حتى الآن ...

حيث توجد إصدارات عديدة لنظام الـ *Windows XP service Pack* منها *2.0 Final* الذي يعتبر الأحدث استخداماً حالياً.

وها أنا أهدىكم أخواني..أخواتي ... هذا الكراس المتواضع الذي حاولت اشرح ببساطه وبطريقة عملية كيفية التشغيل والتعامل مع الحاسوب بواسطة نظام الـ *Windows* وأتمنى أن يستفيد منه كل من هو مبتدئ في تعلم تشغيل الحاسوب ويبدأ انطلاقته لتعلم أساسيات ومهارات علم الحاسوب الذي أصبح مقياس التقدم التكنولوجي للبشر في العصر الحديث.

م / أنيس عبد الله شعفل

جامعة عدن

كلية التربية زنجبار

2006 - 2007م



الكمبيوتر (Computer):

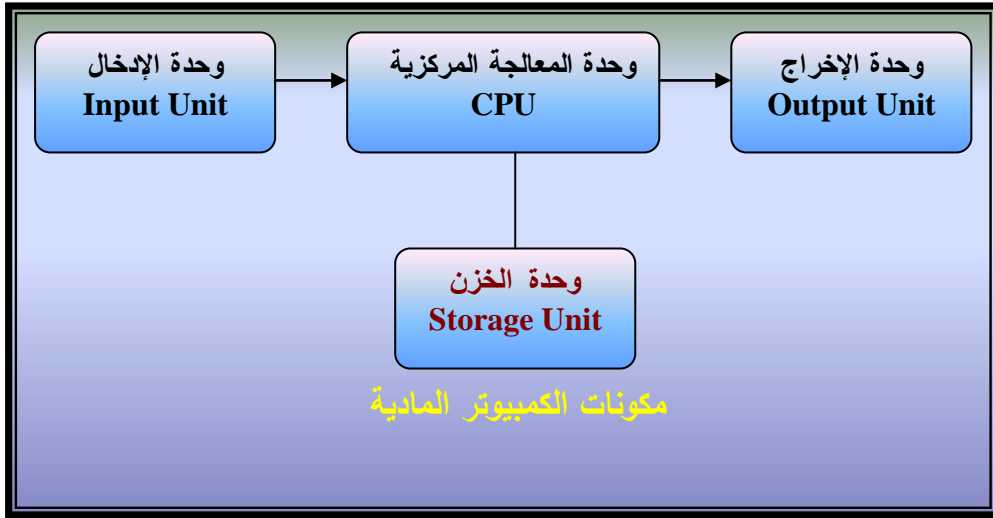
هو جهاز إلكتروني له القدرة على معالجة البيانات المدخلة إليه وحفظها اعتماداً على تعليمات برامج توضع مسبقاً يتم من خلالها إخراج النتائج المطلوبة. ويتألف نظام الحاسوب Computer System من مكونين رئيسيين هما :-

1 المكونات المادية Hardware.

2 البرمجيات Software.

المكونات المادية Hardware

تتكون المكونات المادية لأي حاسوب مهما اختلف حجمه أو تعقيداته من ثلاث وحدات رئيسية هي كما موضح بالشكل الآتي:-



وحدة الإدخال Input Unit

تستخدم هذه الوحدة لإدخال المعلومات إلى جهاز الحاسوب مثل لوحة المفاتيح ، القلم الضوئي ، الماسح الضوئي ، اللاقطات الصوتية.



وحدة المعالجة المركزية Central Processing Unit

هي الوحدة المسؤولة عن تشغيل البرامج ومعالجة مدخلات المستخدم ، فضلاً عن كونها تسيطر على كل أجزاء الحاسوب وتنقسم هذه الوحدة بدورها إلى وحدتين هما وحدة



السيطرة Control Unit والتي تعتبر بمثابة المدير Manager وهي الوحدة التي تسيطر على كافة نشاطات الأجزاء الأخرى في نظام الحاسوب ، ووحدة الحساب والمنطق Arithmetic & Logic Unit والتي تقوم بكافة الأنشطة الحسابية والمنطقية داخل جهاز الحاسوب.

● وحدة التخزين Storage Unit

☆☆☆☆☆☆☆☆☆☆☆☆☆☆☆☆☆☆☆☆☆☆☆☆☆☆☆☆☆☆

وهي الوحدة المسئولة عن تخزين المعلومات وتنقسم إلى قسمين هما:-
ذاكرة القراءة فقط ROM (Read Only Memory) وذاكرة الوصول العشوائي (ذاكرة القراءة والكتابة) RAM (Random Access Memory) .

● وحدة الإخراج Output Unit

☆☆☆☆☆☆☆☆☆☆☆☆☆☆☆☆☆☆☆☆☆☆☆☆☆☆☆☆☆☆

وهي الوحدة المسئولة عن عرض المخرجات كالشاشة لعرض المخرجات المرئية والسماعات لعرض المخرجات الصوتية والطابعة لعرض المخرجات الورقية.

◀ البرمجيات Software

☆☆☆☆☆☆☆☆☆☆☆☆☆☆☆☆☆☆☆☆☆☆☆☆☆☆☆☆☆☆

هي مجموعة من البرامج المكتوبة بإحدى لغات البرمجة وتنقسم إلى ثلاثة أقسام هي:-

- ❖ أنظمة التشغيل Operating System.
- ❖ لغات البرمجة Programming Language.
- ❖ التطبيقات Application.

أنظمة التشغيل Operating System

☆☆☆☆☆☆☆☆☆☆☆☆☆☆☆☆☆☆☆☆☆☆☆☆☆☆☆☆☆☆

هي عبارة عن برامج خاصة بتشغيل الحاسوب Computer والإشراف على انسياب البرامج والبيانات خلال نظام الحاسوب . ونظام التشغيل يقوم بالسيطرة الكاملة على الأجزاء المادية ويعتبر كوسيط بين المستخدم والحاسوب ، وأنظمة التشغيل كثيرة مثل Dos & Windows & Linx & Unix وغيرها .
ونتعلم في كتابنا هذه أساسيات نظام الويندوز Windows وكيفية التعامل مع جهاز الحاسوب عن طريق هذا النظام .



نظام التشغيل Windows XP

☆☆

نظام التشغيل Windows XP هو عبارة عن مجموعة متكاملة تضع كل ما قد يحتاجه المستخدم في جهازه ويمكنه من معالجتها.. كالأعمال الإدارية والسكرتارية... الخ. وهو إصدار مطوراً ومحسناً لما قبله من إصدارات نظام الـ Windows ابتداءً من Windows 3.0 الذي وجه عالم الحاسوب نحو اتجاه جديد من ناحية التعامل مع محيط خاص للتشغيل غير محيط نظام الـ DOS .

ونظام التشغيل Windows XP ذو قاعدة موحدة، وسهولة ومرونة يمنحها لأي برنامج يعمل ضمن بيئته، لذلك فشركات إنتاج البرامج التطبيقية تنهافت على إخضاع برامجها للعمل ضمن بيئة ومحيط Windows XP.

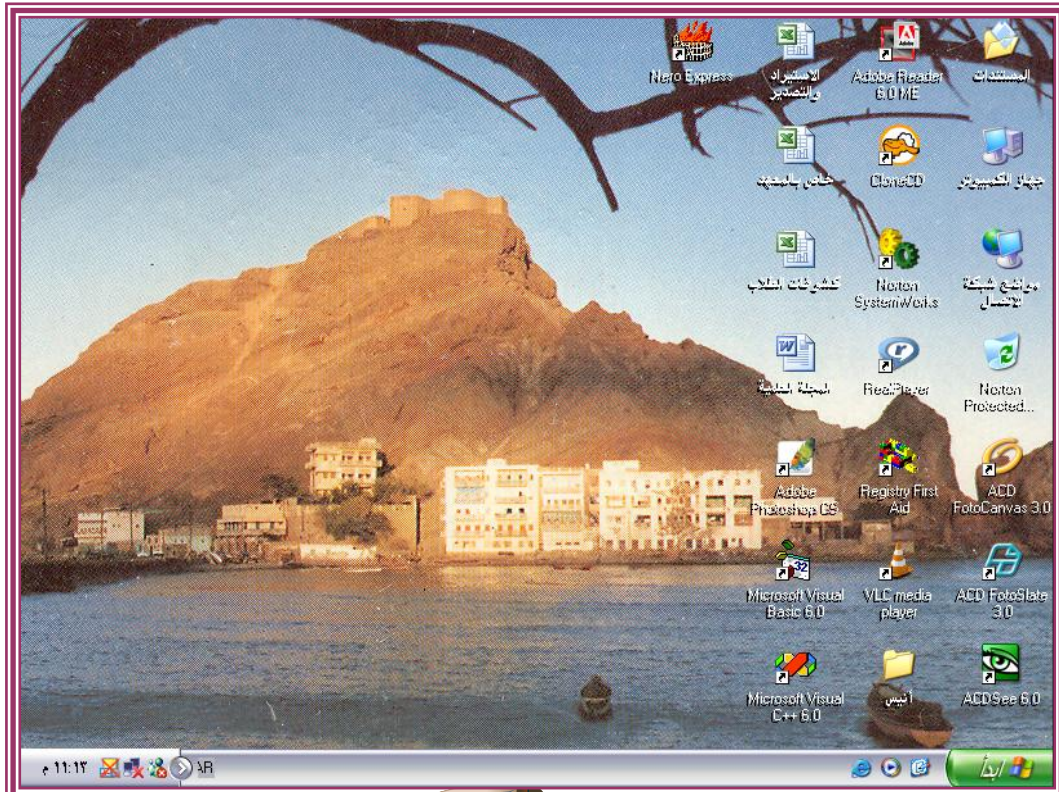
مكونات سطح المكتب Desktop

مع كل تشغيل لنظام Windows XP يظهر سطح مكتبه (Desktop) الموضح في الشكل أدناه والذي يتكون من المكونات التالية:-

☒ شريط المهام Taskbar.

☒ الأيقونات Icons.

☒ خلفية الشاشة Background .



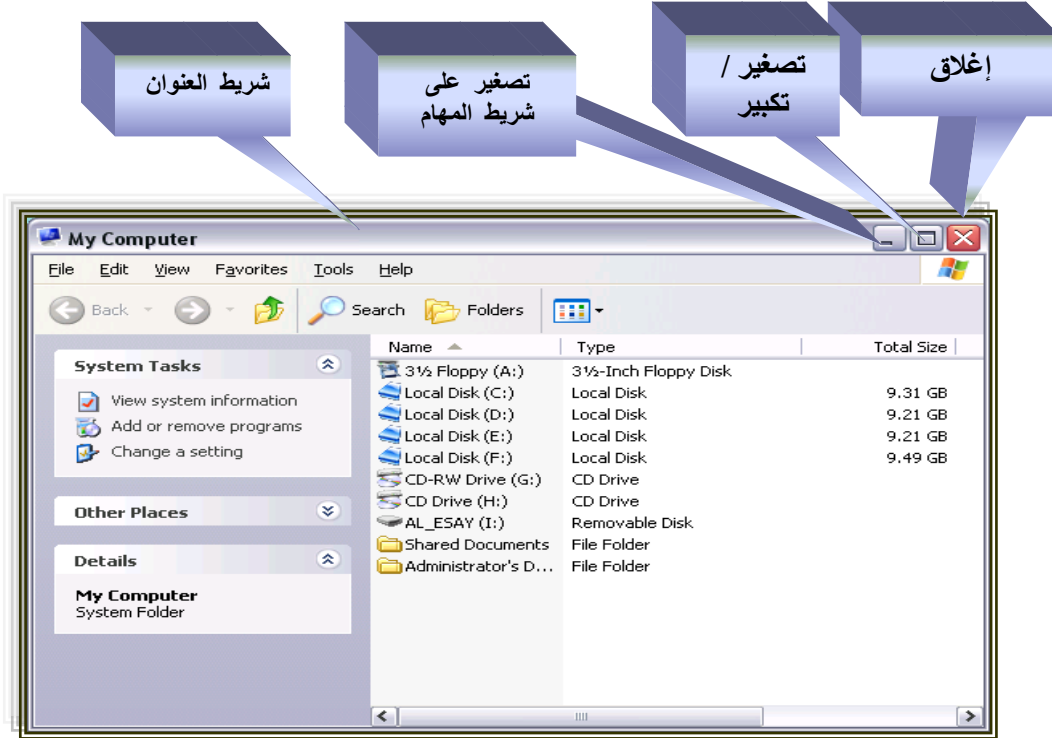
وظائف الفأرة (Mouse)

☒ النقرة المفردة Click ، وتستخدم للتحديد أو الاختيار.

☒ النقرة المزدوجة أو النقرتين معاً Double Click وتستخدم للفتح.

☒ النقر + السحب Click + Drag وتستخدم للتحريك أو النقل.

الشكل يوضح الأزرار الموجودة في أي إطار أو نافذة مفتوحة



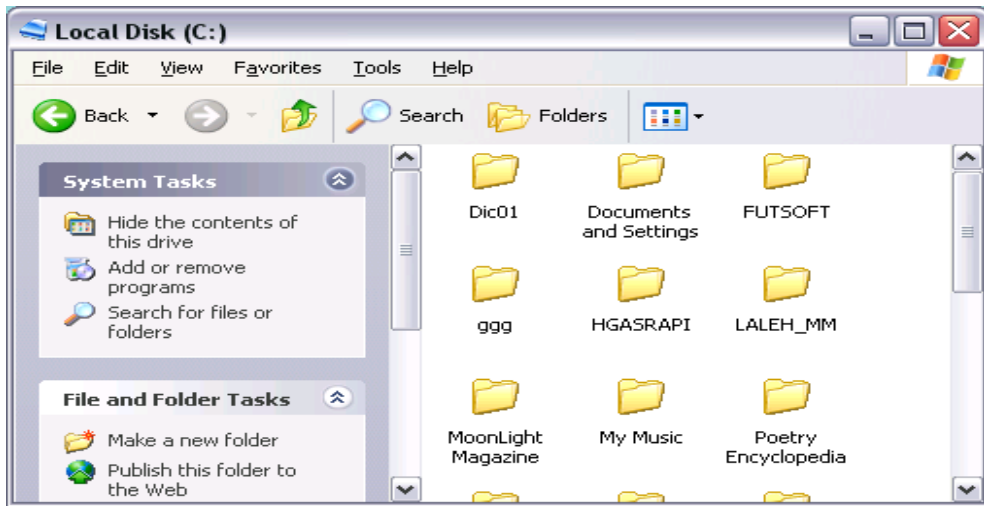
تغيير حجم النافذة المفتوحة يدوياً

❖ ضع المؤشر في إحدى حدود الإطار الخارجية، إلى أن يتغير شكل المؤشر من شكل



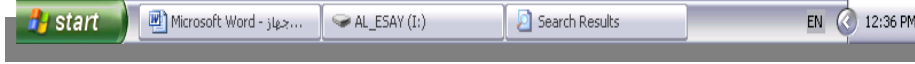
إلى إحدى الأشكال التالية

❖ النقر زائداً السحب إلى الجهة التي تريدها.

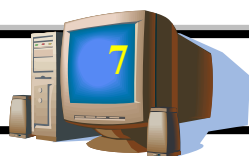
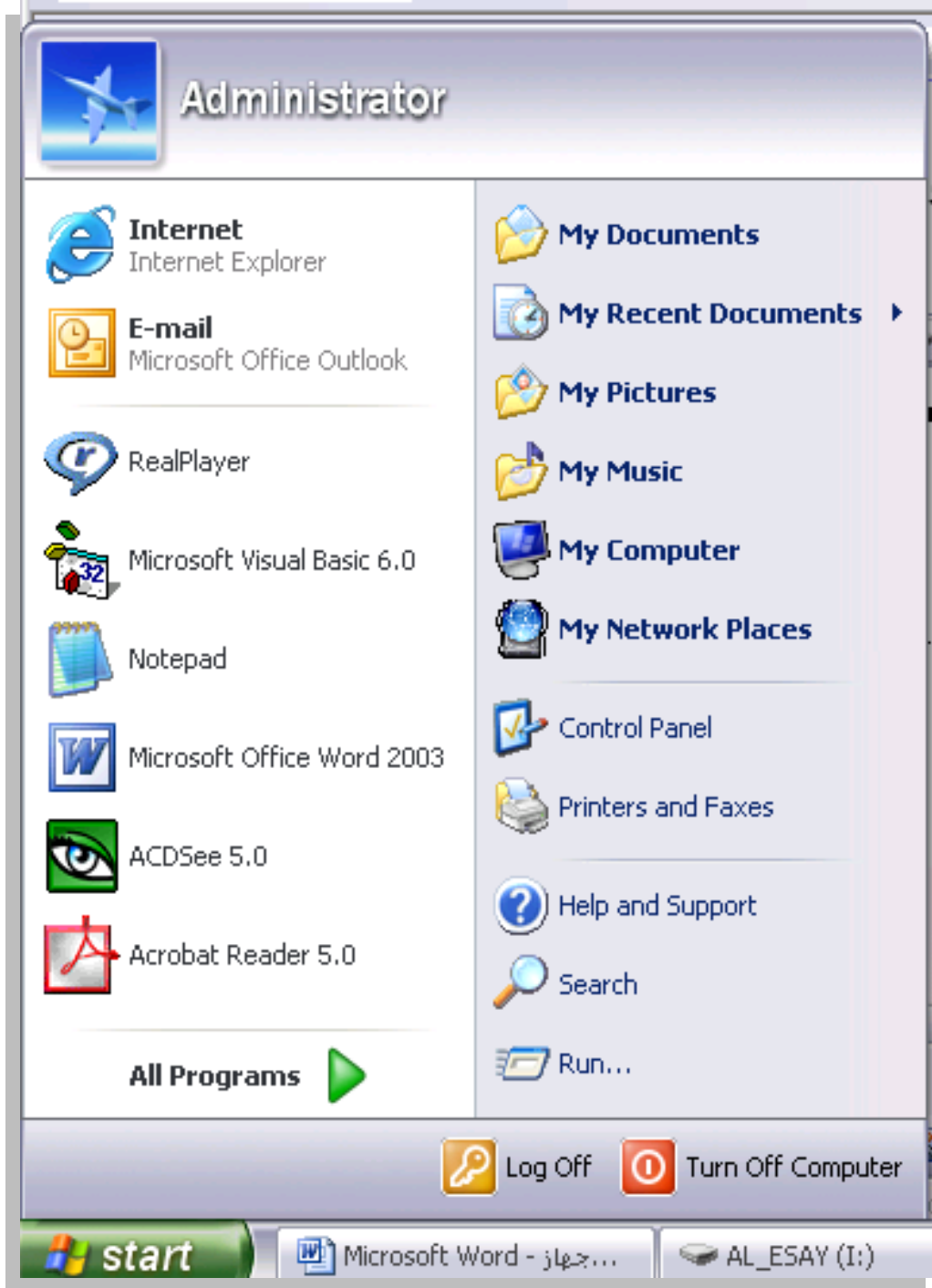


إغلاق جهاز الكمبيوتر Turn Off Computer

النقر Click على قائمة ابدأ Start من شريط المهام.



(1) النقر على الأمر إيقاف تشغيل الكمبيوتر Turn Off Computer

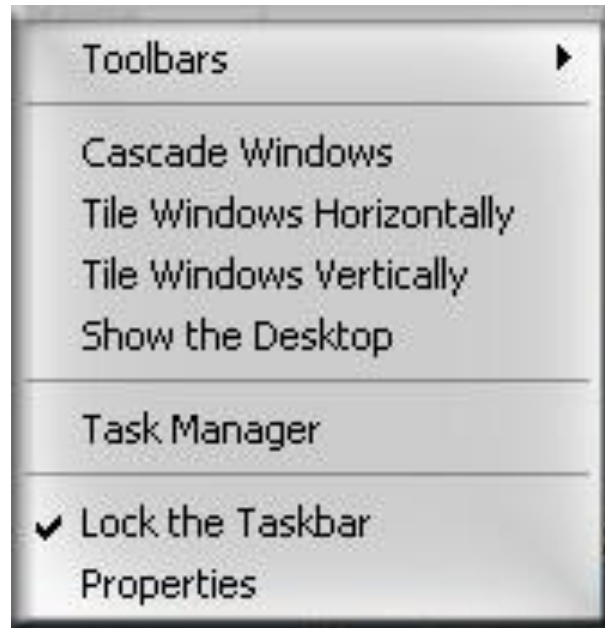


(2) النقر على الأمر إيقاف التشغيل Turn Off من النافذة التالية



ترتيب النوافذ المفتوحة بداخل سطح المكتب

- ❖ لابد أن تكون النوافذ المراد ترتيبها مفتوحة على سطح المكتب وليست مصغرة على شريط المهام.
- ❖ النقر (Click) بالزر الأيمن للفأرة على أي مكان فارغ في شريط المهام .
- ❖ النقر (Click) على إحدى الخيارات التالية :
 - تتالي الإطارات Cascade Windows .
 - تجانب الإطارات أفقياً Tile Windows Horizontally .
 - تجانب الإطارات عمودياً Tile Windows Vertically .



نقل شريط المهام إلى أحد جوانب الشاشة

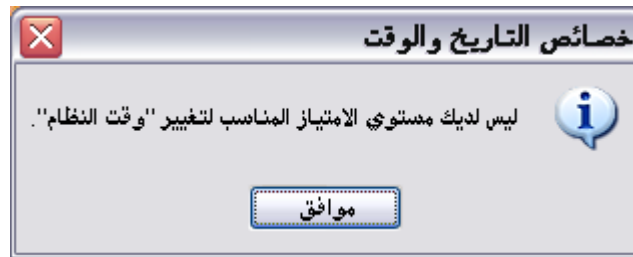
- ☒ النقر على أي مكان فارغ بشريط المهام بالزر الأيمن للماوس .
- ☒ النقر على الخيار تأمين شريط المهام Lock The Taskbar لكي يتم إلغاء التامين وذلك بإخفاء إشارة الصح .
- ☒ النقر زائداً السحب إلى الاتجاه الذي نريده.
- بعض الخصائص الأخرى لشريط المهام
- ☒ النقر على أي مكان فارغ بشريط المهام بالزر الأيمن للماوس .
- ☒ النقر على الخيار خصائص Properties.
- ☒ نحدد الخاصية التي نريدها لشريط المهام من النافذة التالية:



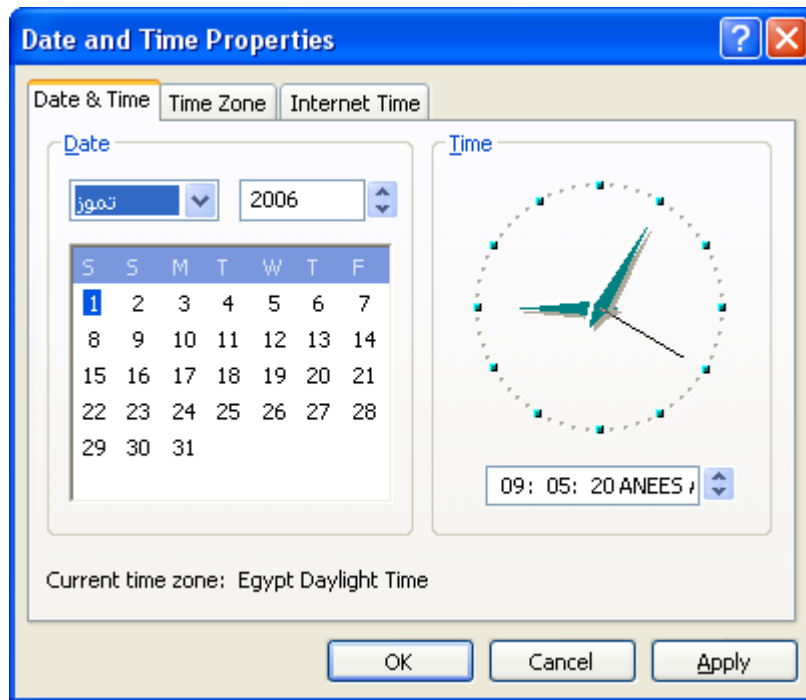
ضبط التاريخ والوقت (Date and Time)

يتم ضبط التاريخ والوقت بالنقر المزدوج على الساعة الموجودة في شريط المهام تظهر النافذة التالية **Date and Time Properties** ومنها نختار تاريخ اليوم والوقت.

ملاحظة : يشترط أن تكون داخل على الجهاز كمستخدم مدير **Computer Administrator** أي مدير الكمبيوتر هو فقط الذي تمنح له الصلاحيات بتغيير بعض الخصائص ولا تعطى صلاحيات لحسابات المستخدمين الآخرين بحيث إذا كان الدخول عن طريق مستخدم ليس مدير وحاول ضبط أو تغيير التاريخ والوقت تظهر الرسالة التالية .



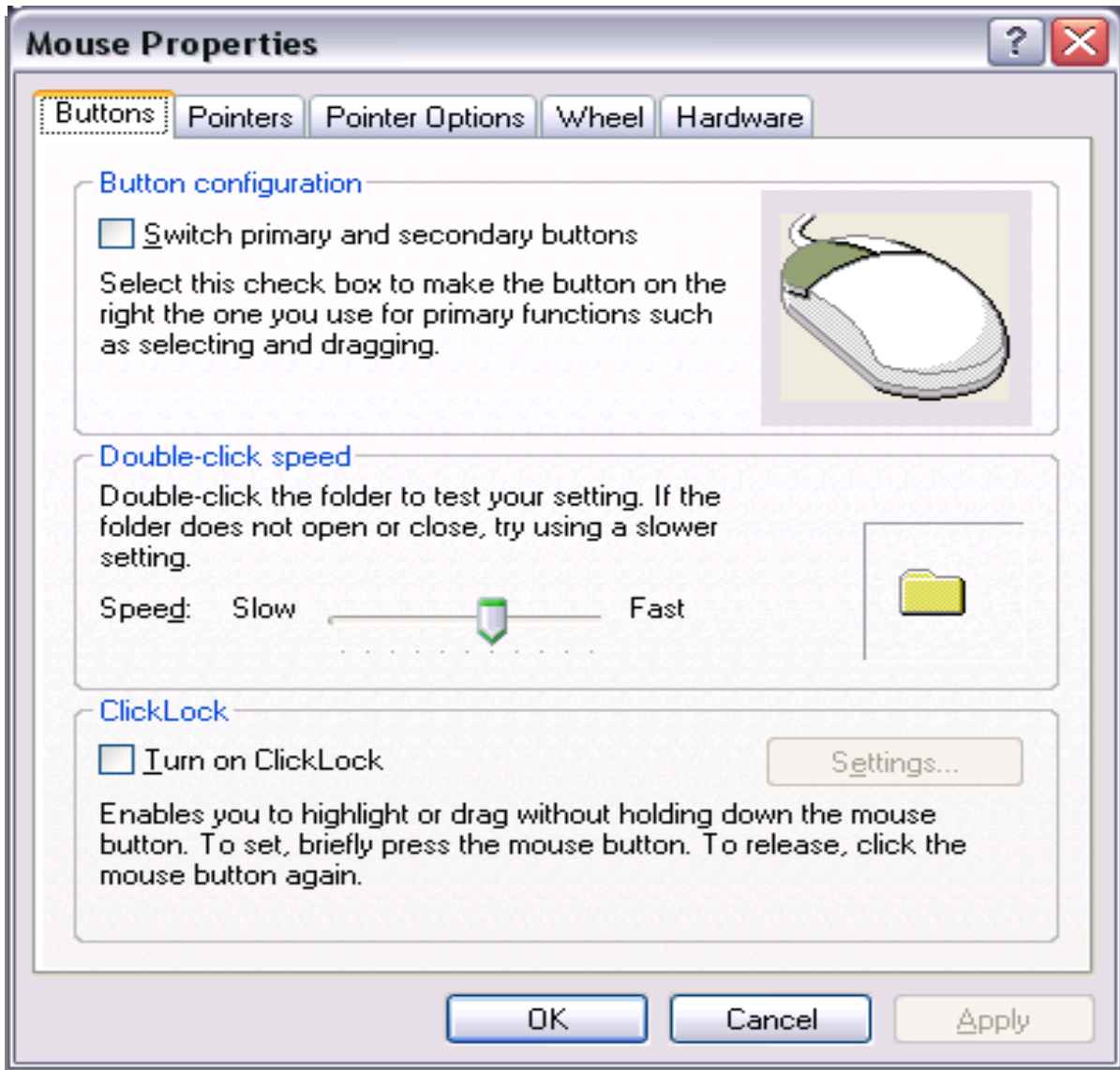
أما المدير فتظهر واجهة ضبط التاريخ والوقت التالية وعن طريقها يضبط التاريخ والوقت .



تغيير أزرار الفأرة (Mouse): تتم بتطبيق الخطوات التالية:-

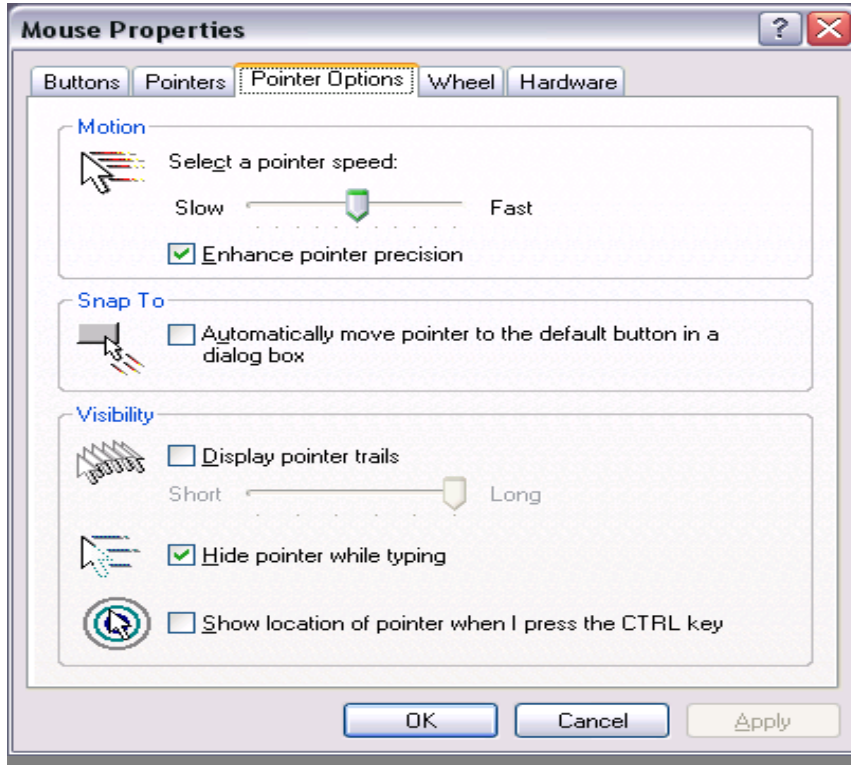
- النقر Click على القائمة ابدأ Start.
- نضع المؤشر Pointer على الأمر إعدادات Settings.

- النقر Click على الأمر لوحة التحكم Control Panel.
 - النقر Click على أيقونة الفأرة Mouse نقرة مزدوجة.
 - النقر Click داخل المربع الأبيض في ناحية التبديل بين الأزرار الأساسية والثانوية لتغيير الزر الأيمن أو الأيسر.
 - النقر Click على الزر موافق Ok.
- النافذة التالية منها تغير الأزرار الأساسية والثانوية.



عرض ذيل للمؤشر Pointer

- ◀ النقر على علامة التبويب خيارات المؤشر **Pointer Options**.
- ◀ النقر على خيار عرض ذيل المؤشر **Display Pointer Trails**.
- ◀ النقر على الزر موافق **Ok** ... كما موضح بالشكل التالي:

**التعامل مع المجلدات والملفات**

☆☆☆☆☆☆☆☆☆☆☆☆☆☆☆☆

كيفية إنشاء مجلد Folder على سطح المكتب

- النقر بالزر الأيمن للفأرة على أي مكان فارغ في سطح المكتب
- نضع المؤشر على الأمر جديد **New**.
- النقر على الأمر مجلد **Folder**.
- مسح الاسم المظلل بالمفتاح **Delete** من لوحة المفاتيح .
- نكتب أي اسم للمجلد .
- النقر على المفتاح **Enter** من لوحة المفاتيح لتثبيت الاسم .

كيفية إنشاء مجلد داخل مجلد آخر

- نفتح المجلد المراد إنشاء مجلد بداخله وذلك بنقرة نقرة مزدوجة.
- النقر بالزر الأيمن للماوس على سطح المجلد .



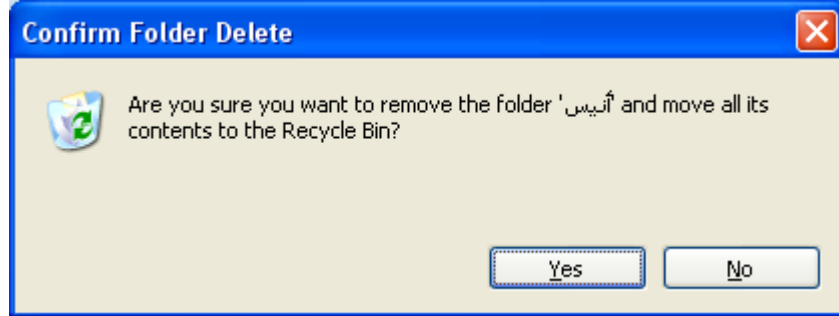
- نضع المؤشر على الأمر جديد New.
- النقر على الأمر مجلد Folder.
- مسح الاسم المظلل بالمفتاح Delete من لوحة المفاتيح .
- نكتب أي اسم للمجلد .
- النقر على المفتاح Enter من لوحة المفاتيح لتثبيت الاسم .

كيفية إعادة تسمية مجلد Rename

- النقر بالزر الأيمن للماوس على المجلد المراد إعادة تسميته.
- النقر على الأمر إعادة التسمية Rename.
- مسح الاسم المظلل بالمفتاح Delete من لوحة المفاتيح .
- نكتب الاسم الجديد للمجلد .
- النقر على المفتاح Enter من لوحة المفاتيح لتثبيت الاسم.

حذف مجلد Delete

- ♥ النقر على المجلد المراد حذفه بالزر الأيمن للماوس.
- ♥ النقر على الأمر حذف Delete.
- ♥ تظهر رسالة تحذير ، انقر الزر نعم Yes... النافذة توضح رسالة التحذير.



سلة المحذوفات Recycle Bin

☆☆☆☆☆☆☆☆☆☆☆☆☆☆☆☆☆☆☆☆☆☆☆☆☆☆☆☆☆☆☆☆

إن الهدف الأساسي من سلة المحذوفات هو مساعدتك على استرجاع الملفات التي حذفها عن طريق الخطأ أو حذفها بقصد ثم اكتشفت أنك مازلت تحتاجها. وعندما ترغب في استعادة أحد الملفات أفتح أيقونة سلة المحذوفات Recycle Bin تظهر كل محتوياتها بعد ذلك حدد الملف المراد استرجاعه بالنقر عليه بيمين الماس ثم انقر على الأمر استعادة Restore تلاحظ اختفاء الملف من سلة المحذوفات فارجع إلى مكانه الأصلي تلاحظه قد تم استرجاعه .



إفراغ سلة المحذوفات Empty Recycle Bin

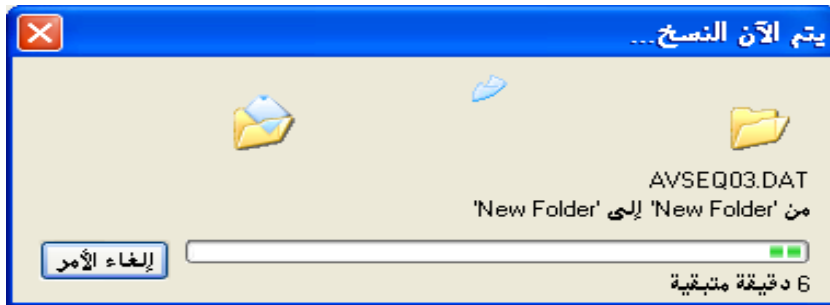
- ☐ النقر على أيقونة سلة المحذوفات Recycle Bin بالزر الأيمن للماوس.
- ☐ اختيار الأمر إفراغ سلة المحذوفات Empty Recycle Bin.
- ☐ النقر على الزر نعم Yes .

النسخ Copy & النقل Cut

☆☆☆☆☆☆☆☆☆☆☆☆☆☆☆☆☆☆☆☆☆☆☆☆☆☆☆☆☆☆

أولاً: عملية نسخ Copy مجلد أو ملف من مكان إلى مكان آخر.

- النقر بالزر الأيمن للماوس على المجلد المراد نسخه إلى مكان آخر ثم اختيار الأمر نسخ Copy من القائمة .
- النقر بالزر الأيمن للماوس على المجلد المراد وضع نسخه فيه ثم اختيار الأمر لصق Paste أيضاً من القائمة بعدها يظهر الشكل التالي ليوضح العملية:



ثانياً: عملية نقل Cut مجلد أو ملف من مكان إلى مكان آخر.

- ☒ النقر بالزر الأيمن للماوس على المجلد المراد نقله إلى مكان آخر ثم اختيار الأمر نقل Cut من القائمة.
- ☒ النقر بالزر الأيمن للماوس على المجلد المراد وضع المجلد أو الملف المنقول فيه ثم اختيار الأمر لصق Paste القائمة .

كيفية البحث عن الملفات أو المجلدات بداخل جهاز الكمبيوتر

تم العملية كالتالي: *****

● النقر على القائمة إبدأ_Start.

اختيار الأمر بحث_Search.

انقر الخيار (كافة الملفات والمجلدات (All Files And Folders).

اكتب اسم الملف المراد البحث عنه في ناحية (البحث في Look in) كما بالشكل



ثم اختار منه المكان المراد البحث فيه عن الملف أو
المجلد ثم انقر زر بحث Search وسوف يظهر المجلد أو الملف الذي تبحث عنه

وفي حالة ظهوره قم بالنقر على زر إيقاف لإيقاف عملية البحث. كما بالأشكال التالية:



ملاحظة:

بإمكانك إنشاء المجلدات أو حذفها بطرق أخرى وكذلك نسخ أو نقل المجلدات والملفات .. أنصحك بان تتقن الطرق الموضحة في هذا الكراس أولاً ثم من خلال الاستخدام لجهاز الحاسوب باستمرار ومن خلال اطلاعك على مراجع ستفهم طرق أخرى واختصارات للوحة المفاتيح... فأنا أعتقد إن أسهل الطرق لك كمبتدئ هي التي اختصرتها في هذه الملزمة...

مستكشف ويندوز Windows Explorer

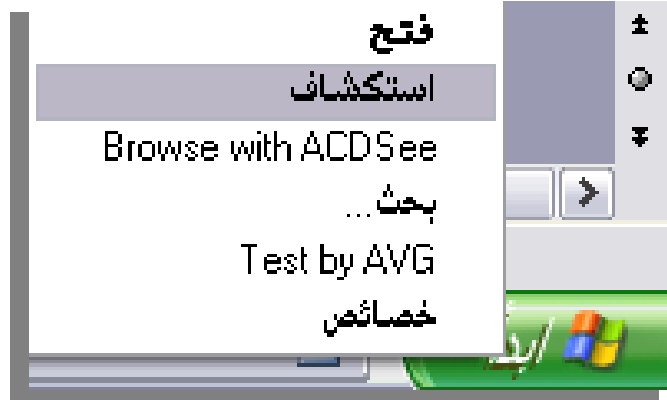
هو عبارة عن إدارة الأقراص الصلبة والمرنة والملفات والمجلدات من خزنها ونقلها ونسخها وحذفها .

طريقة فتح برنامج مستكشف ويندوز Windows Explorer

تتبع ما يلي:

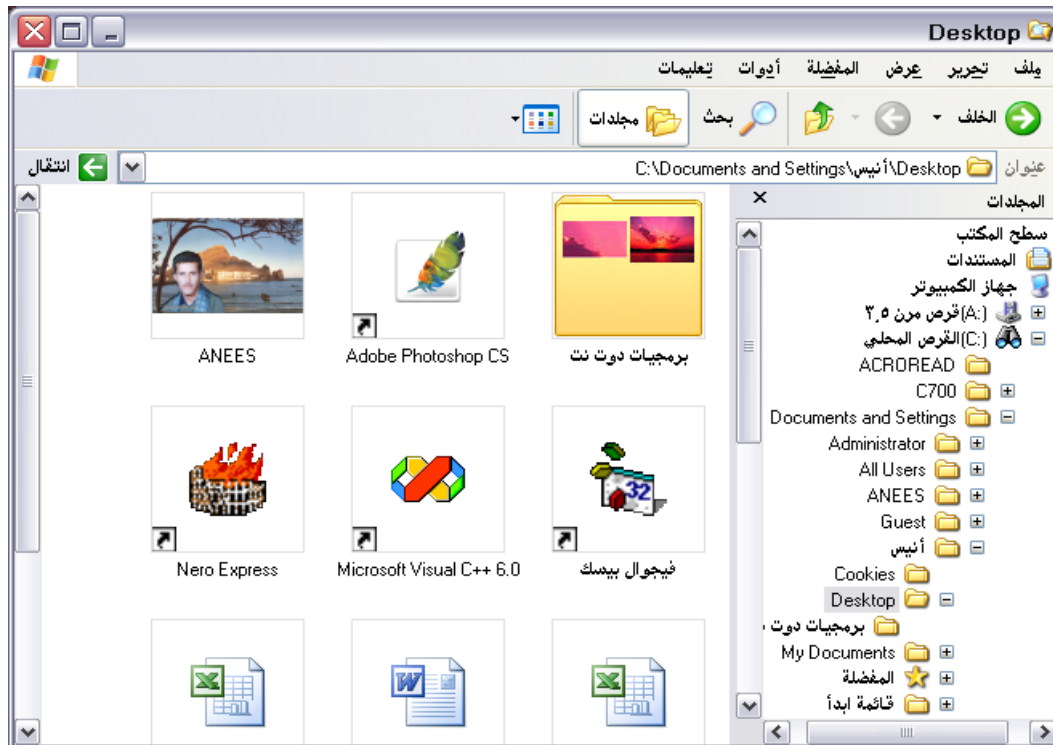
♣ النقر على قائمة ابدأ Start بالزر الأيمن للفأرة.

♣ النقر على الأمر استكشاف Explore من القائمة كما بالشكل التالي:



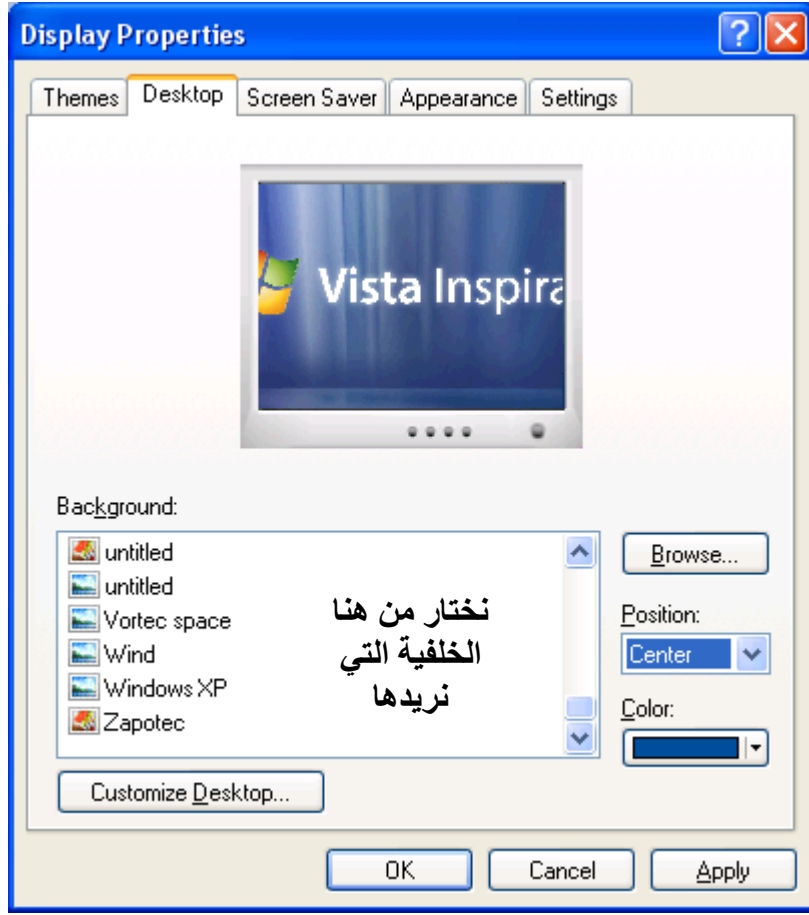
أما ترتيب عرض الأيقونات بداخل المستكشف يتم كالتالي:

❖ النقر على قائمة عرض View من النافذة التالية ثم النقر على نوع العرض أو الترتيب الذي تريده للأيقونات.



تغيير خلفية الشاشة Background

- النقر بالزر الأيمن للفأرة (Mouse) على سطح المكتب .
- اختيار الأمر خصائص (Properties) من القائمة.
- نختار علامة التبويب سطح المكتب Desktop.
- ثم نختار الخلفية التي نريدها من ناحية الخلفية Background .
- بالنسبة للموقع Position يحدد مكان ظهور الصورة كخلفية للشاشة أما وسط الشاشة (Center) أو بجانب (Tile) أو تمتد (Stretch).
- ثم النقر على تطبيق Apply أو موافق Ok لتأكيد الاختيار للخلفية.
- كل الخطوات هذه يتم تطبيقها في النافذة التالية :



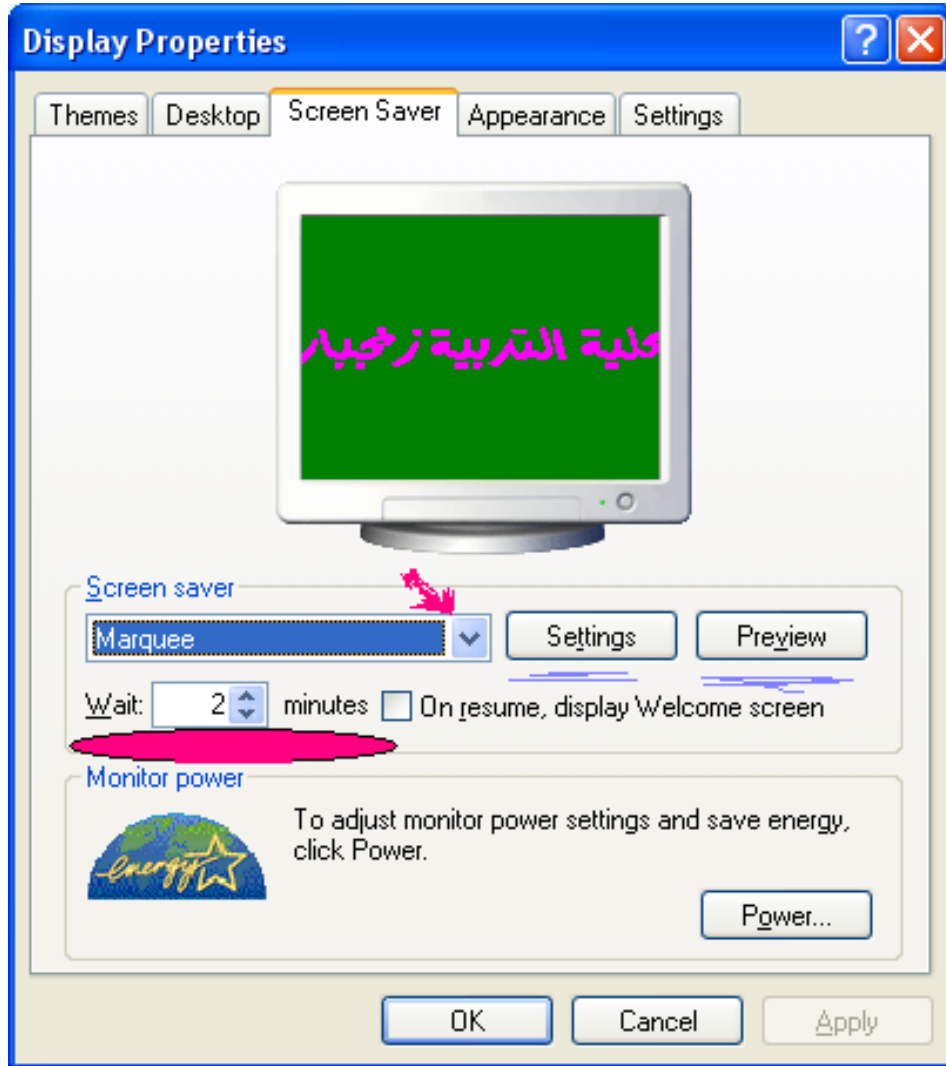
عمل شاشة توقف Screen Saver

- ◀ النقر بالزر الأيمن للفأرة (Mouse) على سطح المكتب .
- ◀ اختيار الأمر خصائص (Properties) من القائمة.

- ◀ نختار علامة التبويب شاشة التوقف (Screen Saver) .
- ◀ ثم النقر على السهم السفلي في ناحية شاشة التوقف (Screen Saver) ثم نختار شاشة التوقف التي نريدها .

شاشة التوقف الاسمية Marquee

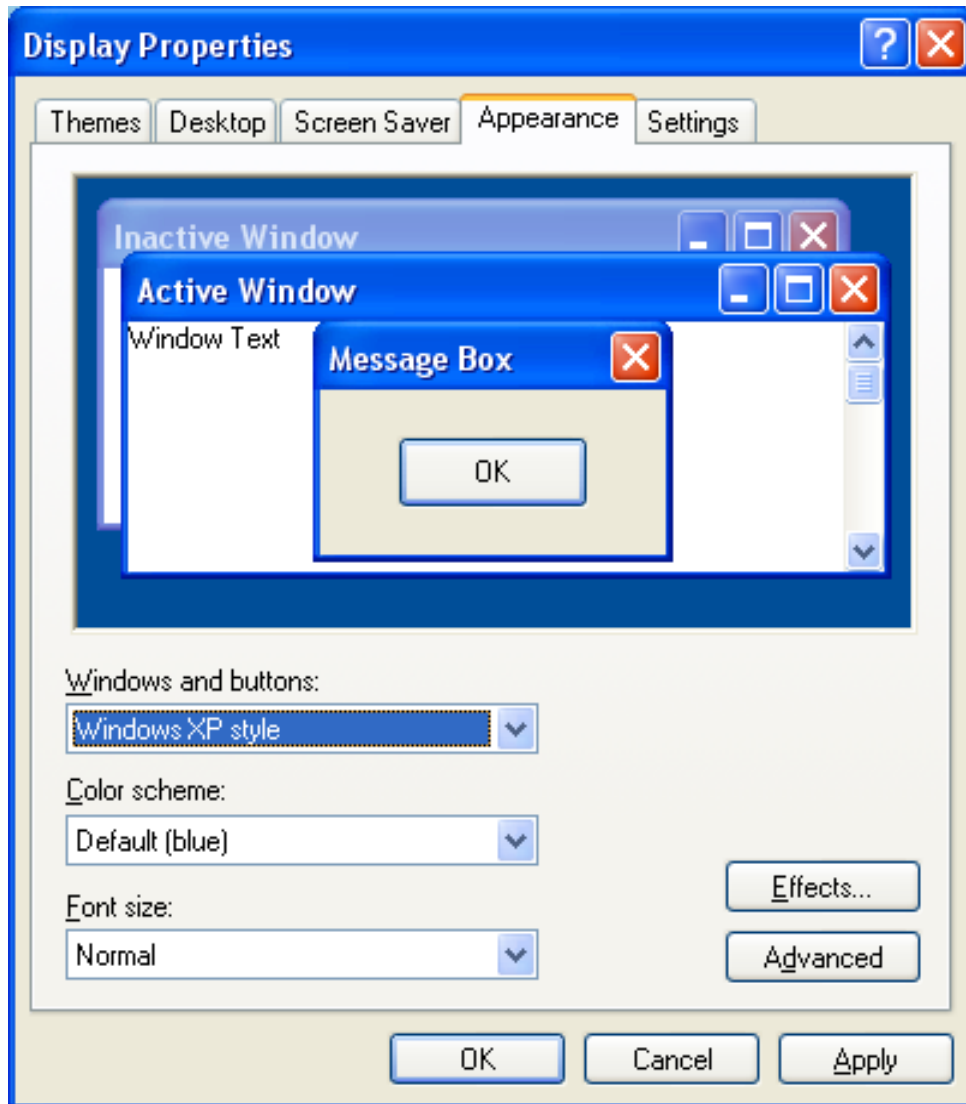
- ◀ النقر بالزر الأيمن للفأرة (Mouse) على سطح المكتب .
- ◀ اختيار الأمر خصائص (Properties) من القائمة.
- ◀ نختار علامة التبويب شاشة التوقف (Screen Saver) .
- ◀ ثم النقر على السهم السفلي في ناحية شاشة التوقف (Screen Saver) ثم نختار شاشة التوقف الاسمية Marquee .



تغيير مظهر شاشة سطح المكتب (Appearance)

الخطوات:

- ◀ انقر بالزر الأيمن للماوس على شاشة سطح المكتب.
- ◀ اختار الأمر خصائص (Properties) من القائمة .
- ◀ تظهر نافذة فيها انقر علامة التبويب المظهر (Appearance) .
- ◀ من ناحية الإطارات والأزرار (Windows and buttons) انقر السهم السفلي واختار الإطار الذي تريده أما (Windows XP style) أو (Windows classic style) .
- ◀ ثم انقر على السهم في ناحية نظام الألوان (Color scheme) واختار اللون الذي تريده.
- ◀ انقر الزر موافق (ok) .



من هذه الأدوات القلم والمستطيل والدائرة والممحاة وأدوات الألوان والكتابة... الخ
سوف تتعلمها عند التطبيق العملي . ويتقنها خاصة هواة الرسم ومحبي الرسومات.
وشكل البرنامج موضح بالتالي:



كيفية حفظ ملف رسم ببرنامج الرسام

- نختار قائمة ملف File الموجودة أعلى واجهة البرنامج.
- نختار الأمر حفظ Save.
- ثم نحدد المكان الذي نريد حفظ الملف فيه مثلاً القرص المحلي D.
- نكتب اسم للملف.
- ننقر على الزر حفظ Save.



برنامج الدفتر WordPad

هذا البرنامج يستخدم لمعالجة الكلمات والنصوص بحيث يكون مقدمة لدخول المتعلم المبتدئ لتعلم برنامج معالجة النصوص الشهير Word فبرنامج الدفتر يحتوي على مجموعة أدوات جزئية من (برنامج Word الذي يكون ضمن برامج مجموعة الأوفيس وليس ضمن نظام الويندوز).

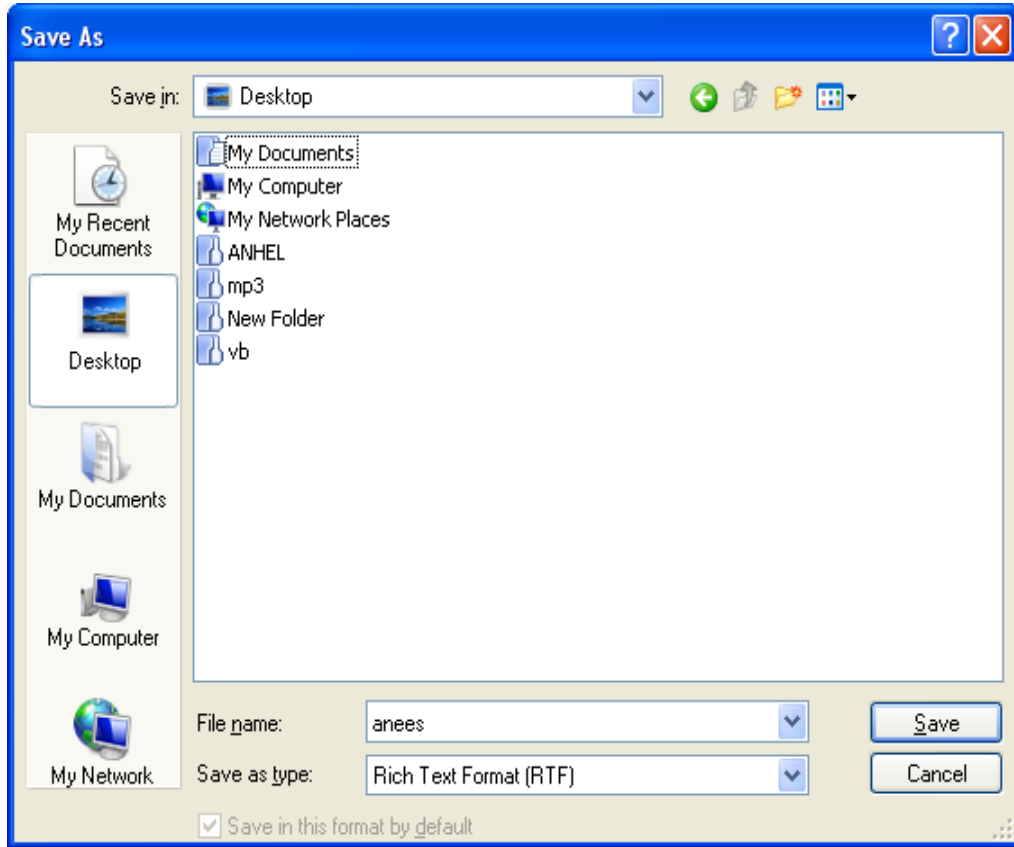
كيفية فتح برنامج الدفتر WordPad

- ❖ النقر على قائمة ابدأ Start.
 - ❖ نختار الأمر البرامج Programs من القائمة.
 - ❖ ثم نختار الأمر البرامج الملحقة Accessories.
 - ❖ يظهر برنامج الدفتر ضمن البرامج ننقر عليه لفتحه.
- والشكل التالي يوضح واجهة برنامج الدفتر.



كيفية حفظ ملف من برنامج الدفتر

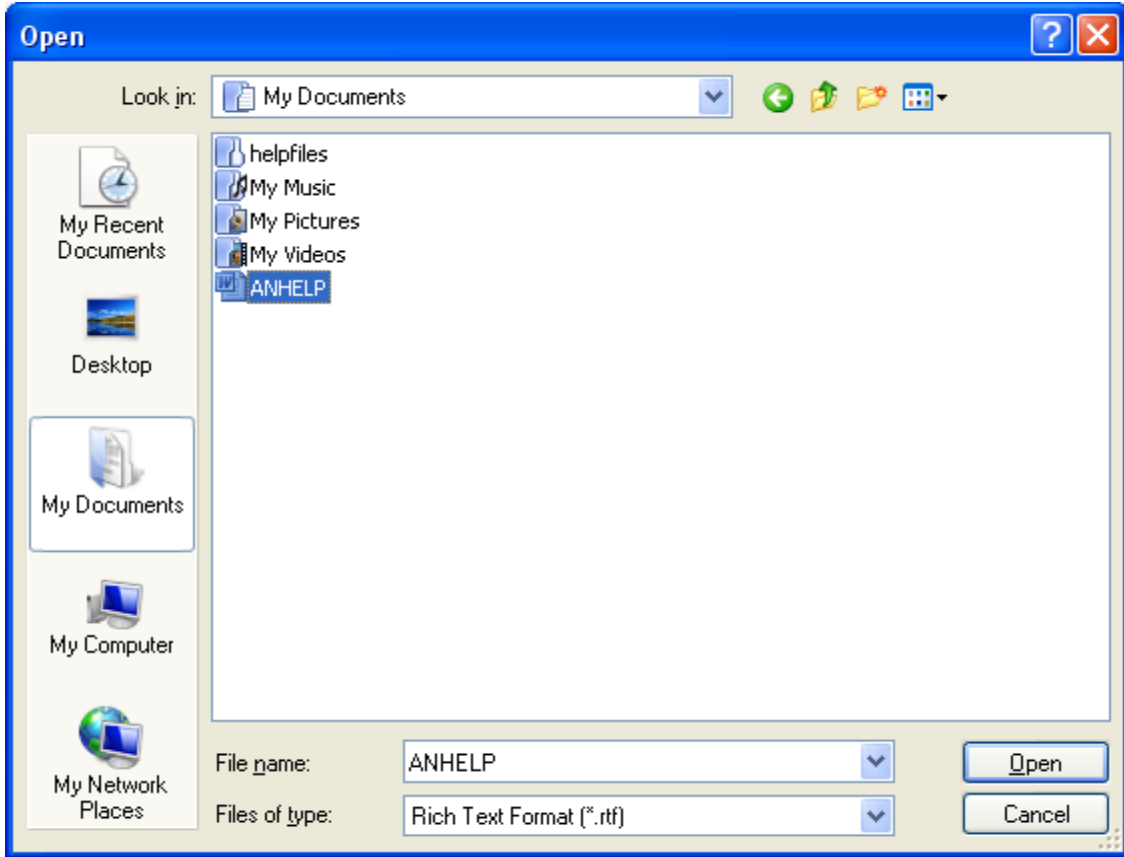
- ❖ نختار قائمة ملف File الموجودة أعلى واجهة البرنامج.
- ❖ نختار الأمر حفظ Save.
- ❖ ثم نحدد المكان الذي نريد حفظ الملف فيه مثلاً سطح المكتب.
- ❖ نكتب اسم للملف.
- ❖ ننقر على الزر حفظ Save الموضح بالنافذة أدناه بهذا يكون الملف محفوظ في جهاز الكمبيوتر على سطح المكتب.



أما الأمر حفظ باسم فيستخدم عندما يكون الملف محفوظ مسبقاً ونريد نعمل نسخه أخرى من نفس الملف فنختار حفظ باسم Save As من القائمة ملف File ونكتب اسم جديد للملف.

كيفية فتح ملف محفوظ في جهاز الكمبيوتر

- ☒ نفتح برنامج الدفتر كما تعلمنا سابقاً ثم نتبع الأتي:
- ☒ نختار بالموشر قائمة ملف File.
- ☒ نختار الأمر فتح Open من القائمة.
- ☒ ننقر Click على المكان المحفوظ فيه الملف المراد فتحه .
- ☒ ننقر Click على الملف ثم فتح Open أو النقر نقره مزدوجة على الملف لفتحه.



ملاحظات:

نظراً لعدم القدرة على رسم أشكال بواسطة برنامج الدفتر يمكننا الاستفادة من برنامج الرسام Paint لرسم أشكال ونقلها إلى برنامج الدفتر لإضافة عليها معلومات أو إضافة رسومات تدل على معلومات نصيه مكتوبة ببرنامج الدفتر .

نسخ رسم من برنامج الرسام إلى برنامج الدفتر:



- ☒ نحدد على الرسم المراد نسخها عن طريق زر التحديد.
- ☒ نختار قائمة التحرير (Edit).
- ☒ ننقر الأمر نسخ (Copy).
- ☒ انتقل إلى برنامج الدفتر (WordPad).
- ☒ انقر على المكان المراد نسخ الرسم إليه (يجب أن يكون المؤشر كشكل الحرف I).
- ☒ نختار قائمة تحرير (Edit).
- ☒ ننقر الأمر لصق (Paste).

برنامج الحاسبة Calculator

بالطريقة نفسها لفتح برنامج الدفتر والرسم يتم فتح الحاسبة والمفكرة. برنامج الحاسبة كما هو موضح بالشكل التالي يحتوي على الأعداد العشرية وعمليات الجمع والطرح والضرب والقسمة إضافة إلى الأعداد بالنظام الثنائي والثماني والسداسي عشر وكثير من العمليات الرياضية الموجودة في آلات الحساب اليدوية الصغيرة كما بالشكل.



برنامج المفكرة Notepad



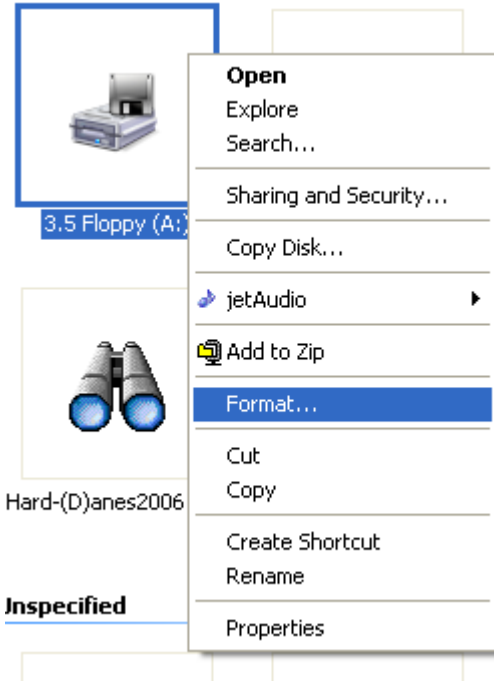
☆☆☆☆☆☆☆☆☆☆☆☆☆☆☆☆☆☆☆☆

هو احد البرامج الملحقة بنظام التشغيل كما هو بالشكل التالي:

إنشاء اختصار على سطح المكتب

☆☆☆☆☆☆☆☆☆☆☆☆☆☆☆☆☆☆☆☆

- ❖ نقر بالزر الأيمن للماوس على البرنامج المراد إنشاء اختصار له.
 - ❖ نضع المؤشر عند الأمر إرسال إلى (Send to).
 - ❖ نقر الأمر سطح المكتب (إنشاء اختصار) (Desktop (Create shortcut)).
- س: اعمل اختصارات على سطح المكتب لكل من برنامج الرسام والدفتنر والحاسبة والمفكرة ؟



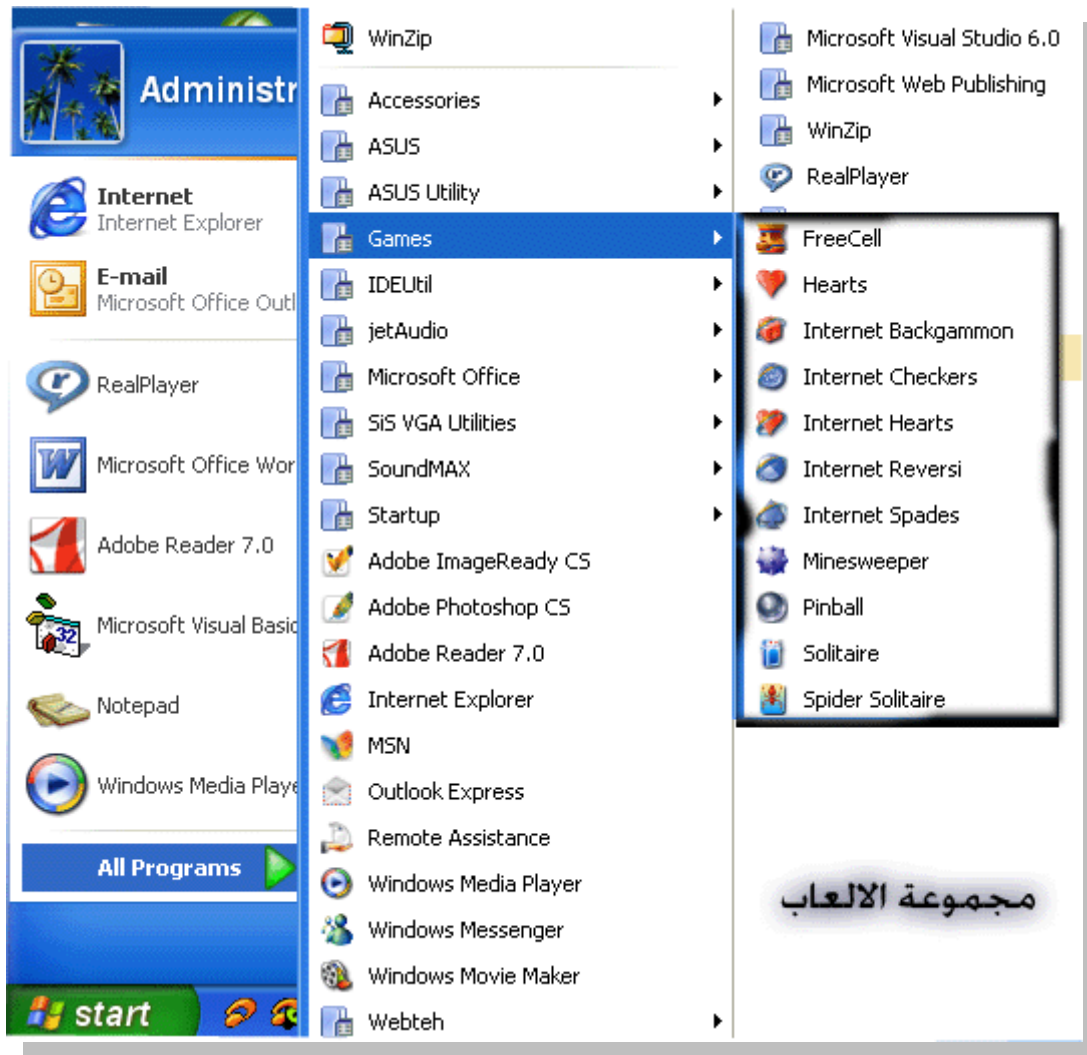
تهيئة القرص المرن Format

☆☆☆☆☆☆☆☆☆☆☆☆☆☆☆☆☆☆☆☆

- النقر بالزر الأيمن على أيقونة القرص المرن .
- نختار الأمر تهيئة Format.
- نحدد نوع التهيئة سريع Quick.
- النقر على الزر ابدأ Start.
- تظهر رسالة تحذير تنبه بان عملية التهيئة سوف تمسح كل البيانات الموجودة في القرص ،إذا تريد مواصلة التهيئة انقر على الزر موافق .Ok

- تظهر رسالة تؤكد انتهاء عملية التهيئة بنجاح..ننقر على موافق Ok.





كلمة أخيرة:

أخي المبتدئ لتعلم مهارات نظام التشغيل ويندوز Windows XP هذا ما استطعت أن أوضحه لك بهذه الملزمة المتواضعة والذي يعتبر الأساس الذي يجب أن تتعلمه لتستطيع التعامل مع نظام التشغيل ويندوز أكس بي، وقد وضحت لك من خلال الأشكال في هذه الملزمة أن النظام ويندوز يمكن أن تكون واجهته ونوافذه باللغة الإنجليزية أو مترجمة باللغة العربية وهذا لتتعلم التعامل مع واجهتي النظام العربية والانجليزية. هذا وأتمنى أن تكون قد استفدت من هذه الملزمة. " والله الموفق".

