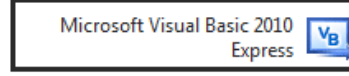


شرح ربط برنامج الأكسس قواعد البيانات بالفيجول
بيسك 2010
وحمل برنامج تنفيذي



يوسف ابوزوابة .. فوق سطور الزمان

2013-2014

يوسف ابوزوابة

Microsoft Access

الوظائف الإضافية

Bluetooth

أوامر القائمة

فئات القوالب

الميزات

القوالب المحلية

Sample

من Microsoft Office Online

العمل

شخصي

نموذج

التعليم

نقوم بفتح مشروع جديد ببرنامج الاكسس

الشروع في استخدام Microsoft Office Access

يوسف ابو ذؤابية

قاعدة بيانات فارغة

قوالب متصلة متميزة

أعددة بيانات فارغة

بناء قاعدة بيانات Microsoft Office Access لا تحتوي على بيانات أو كائنات موجودة.

اسم الملف: yousef

C:\Users\Abu-Thawab\Document

إنشاء إنهاء الأمر

ما الجديد في Access 2007؟

يحتوي Access 2007 الجديد على أدوات أكثر فاعلية لمساعدتك في تعقب المعلومات وإعداد تقارير حولها والمشاركة فيها سريعا في بيئة يمكن إدارتها، تعرّف على المزيد حول التحسينات والميزات الجديدة.

- الحصول على أحدث محتوى أثناء العمل في نظام Microsoft Office 2007
- الإرشاد إلى واجهة مستخدم Access 2007
- تنظيم كافة الكائنات باستخدام "جزء تنقل" الوصول السهل الجديد

المزيد على Office Online:
تدريب | قوالب | تنزيلات

معرفة المزيد

تحديث هذا المحتوى تلقائياً من Office Online

جاهز

البرونزية

...Microsoft A - (Access 2007) بيانات : yousef

الصفحة الرئيسية إنشاء بيانات خارجية أدوات قاعدة البيانات الوظائف الإضافية تصميم

إظهار/إخفاء فهارس ورقة الخصائص إدرج صفوف حذف صفوف أدوات التحقق من الصحة اختبار قواعد منشئ مفتاح أساسي عرض طرق عرض

جدول 1

الوصف	نوع البيانات	اسم الحقل
يوسف ابوذواية	ترقيم تلقائي	التسلسل
	نص	الاسم
	نص	العمر
	رقم	رقم الهاتف
	نص	ملاحظات

نقوم بكتابة الحقول حسب مشروعك

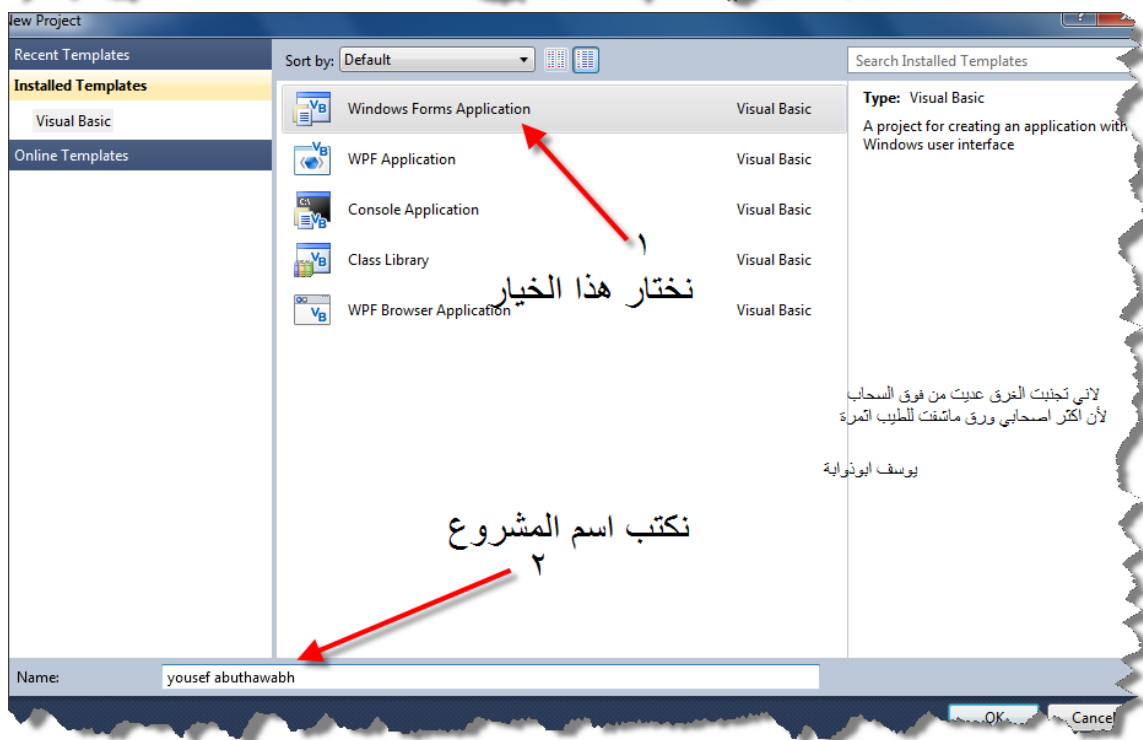
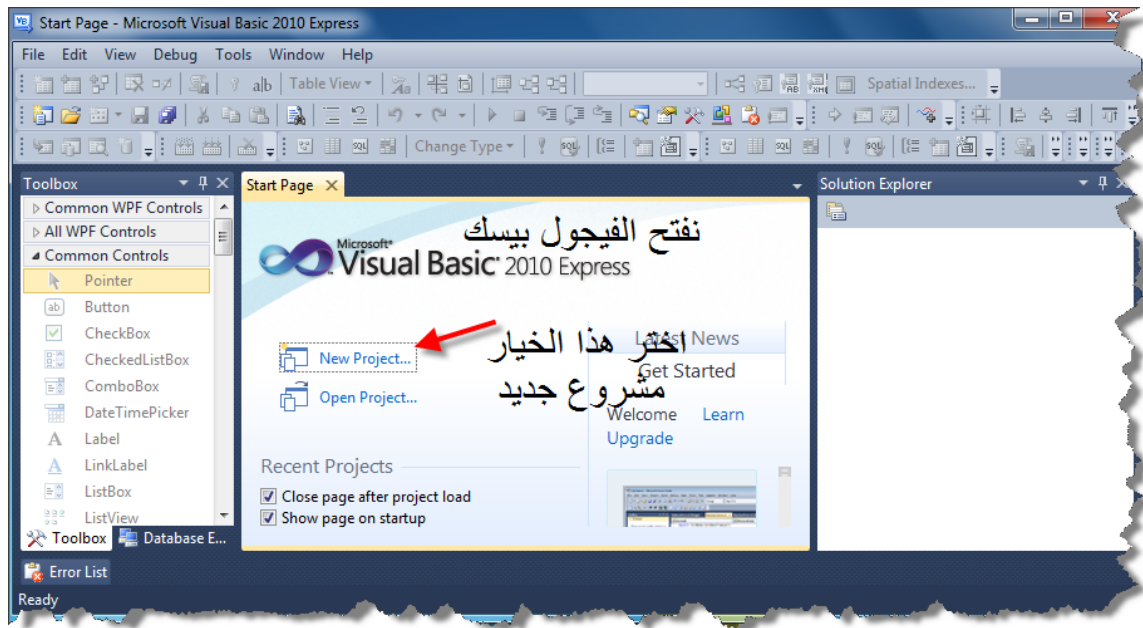
خصائص ثم نحفظ العمل ونخرج من برنامج الاكسس

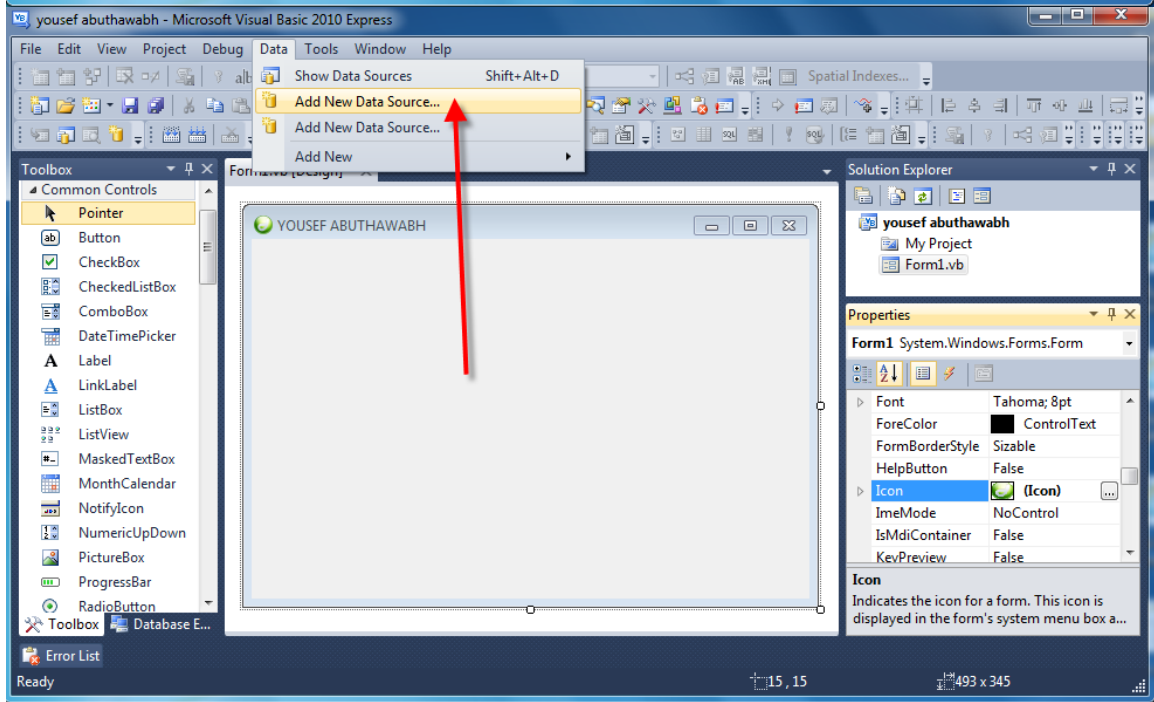
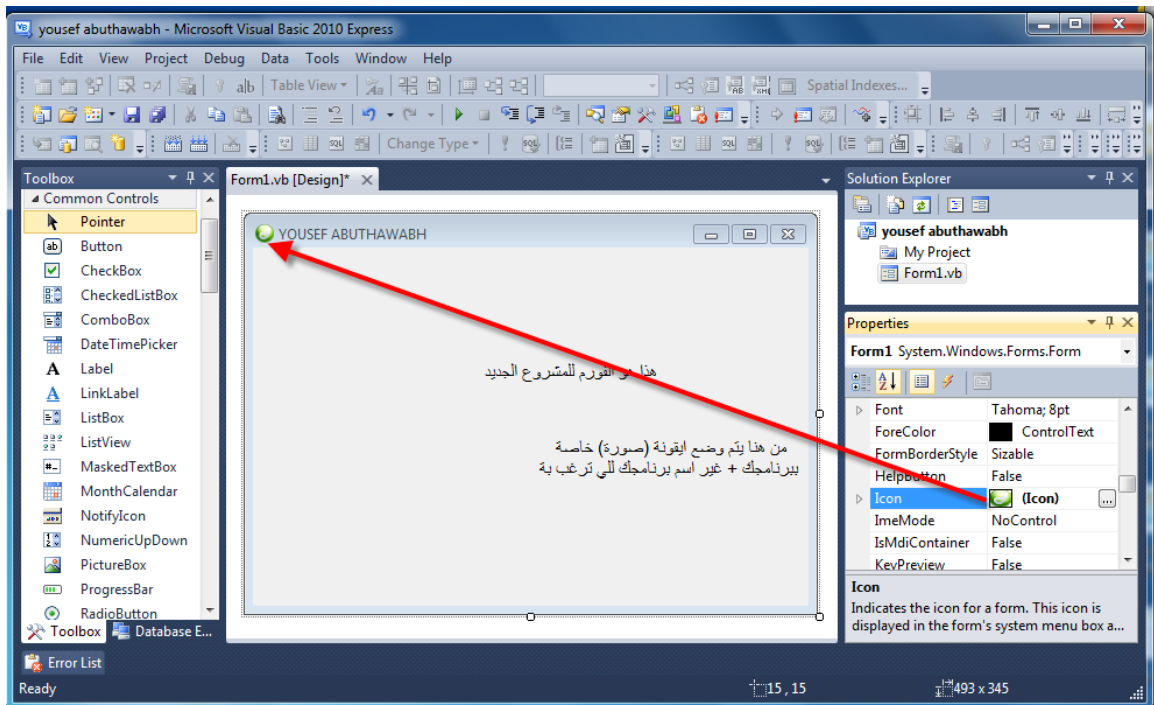
جزء التفل

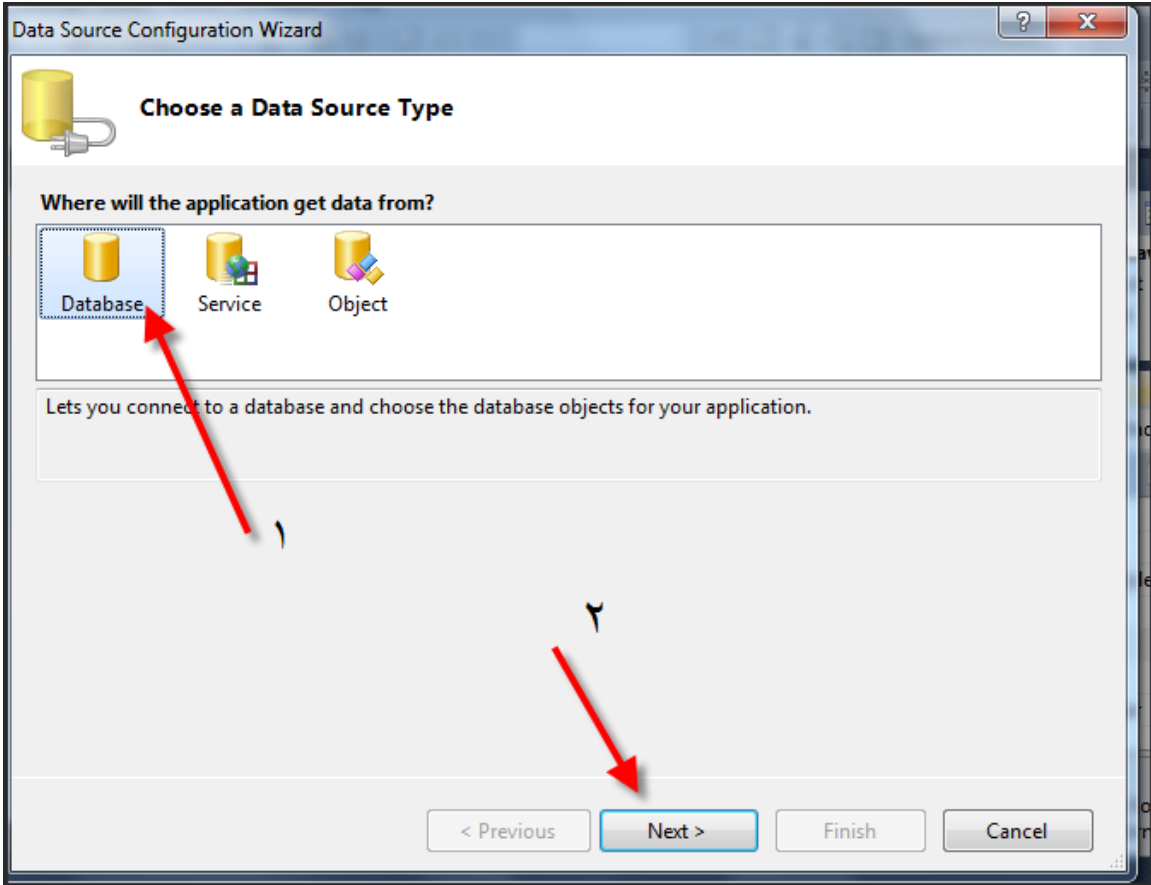
عام	بحث
عدد صحيح طويل	حجم الحقل
	تنسيق
تلقائي	المنازل العشرية
	قناع الإدخال
	تسمية توضيحية
	القيمة الافتراضية
	قاعدة التحقق من الصحة
	نص التحقق من الصحة
لا	مطلوب
نعم (التكرار مقبول)	مفهرس
	علامات ذكية
عام	معاذاة النص

عدد الأرقام التي يتم عرضها على يمين فاصل العلامة العشرية.

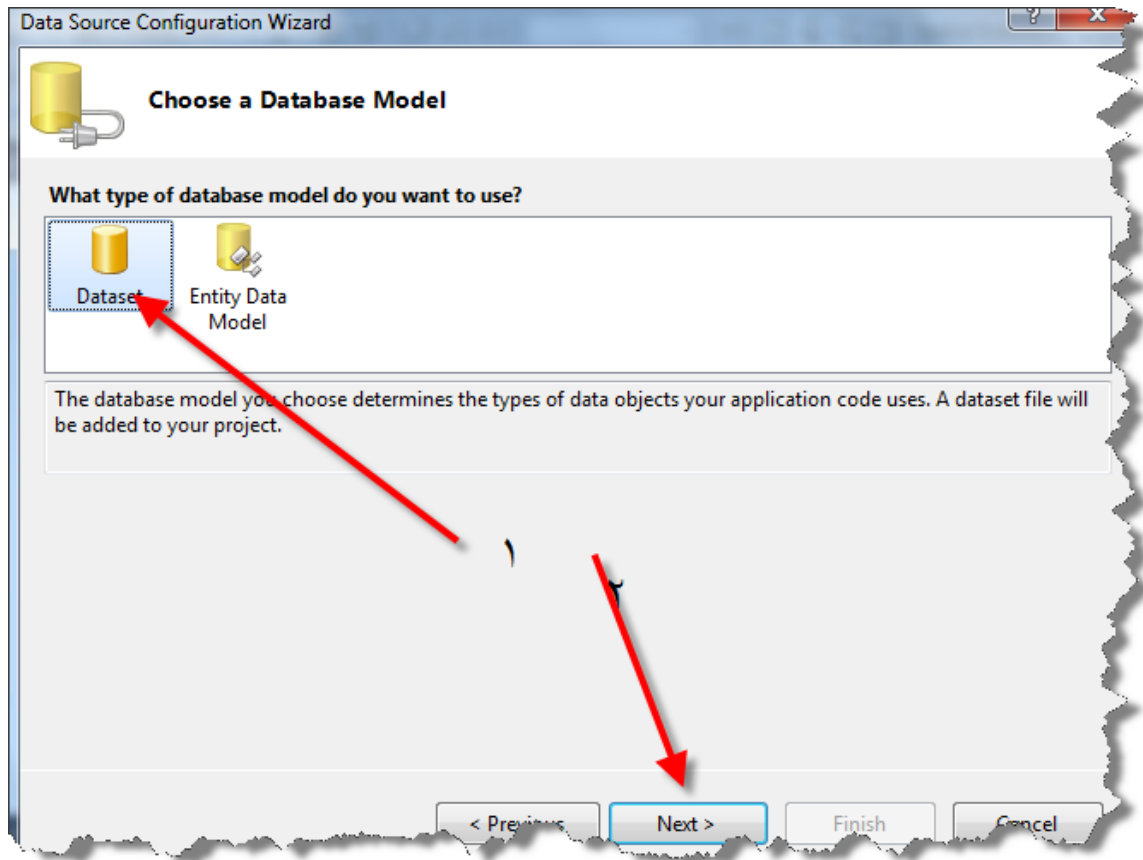
طريقة عرض التصميم، F6 = تبديل الأجزاء، F1 = تعليمات.



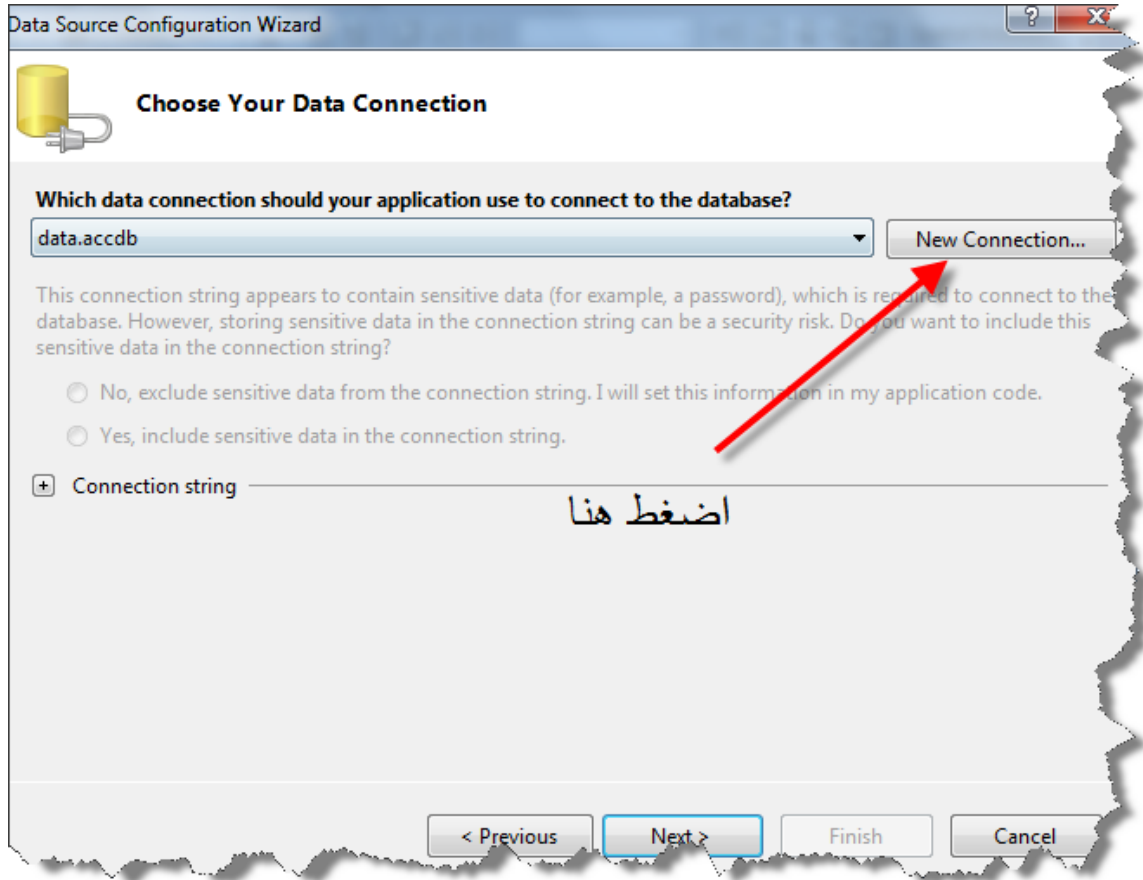




پروفیسر



پروفیسر



برونو بجه

Add Connection

Enter information to connect to the selected data source or click "Change" to choose a different data source and/or provider.

Data source:
Microsoft SQL Server Compact 3.5 (.NET Framework Data Provider for OLE DB) **Change...**

Data Source

My computer
 ActiveSync connected device

Connection Properties

Database:

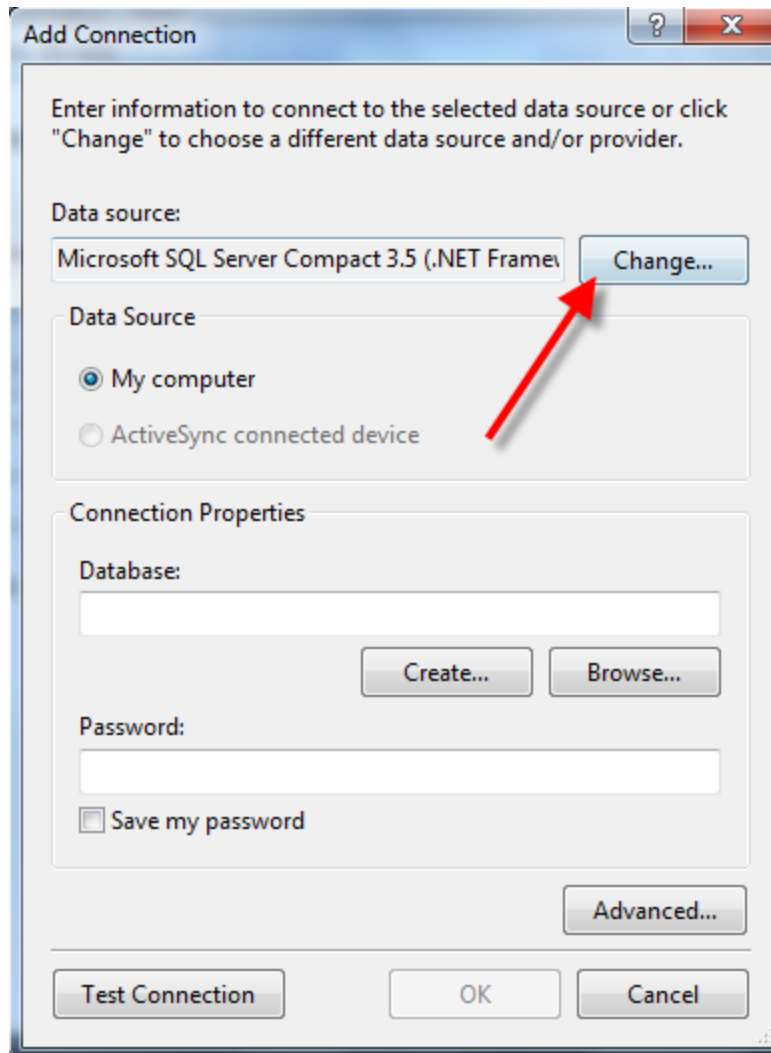
Create... **Browse...**

Password:

 Save my password

Advanced...

Test Connection **OK** **Cancel**



Change Data Source

Data source:

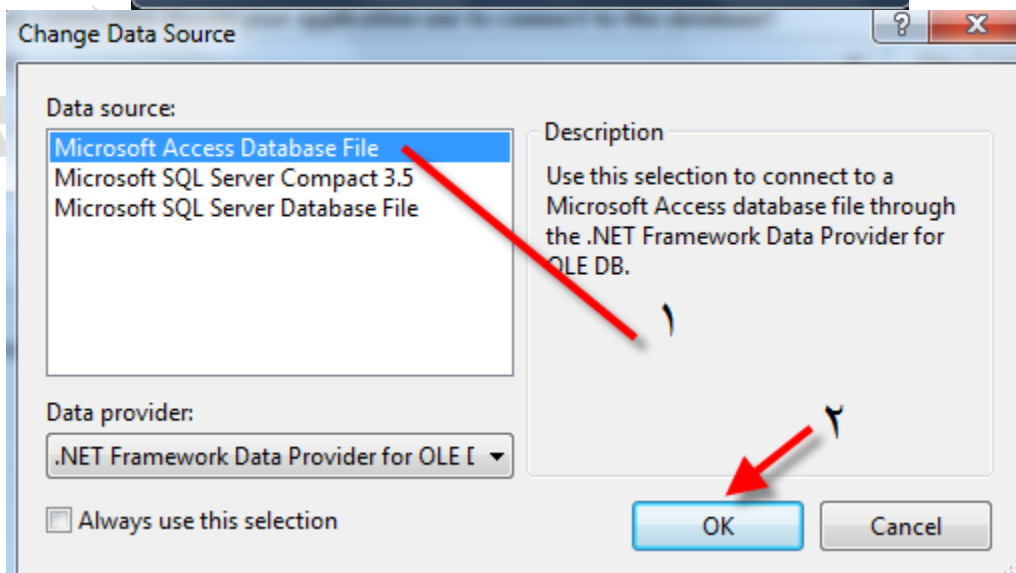
- Microsoft Access Database File**
- Microsoft SQL Server Compact 3.5
- Microsoft SQL Server Database File

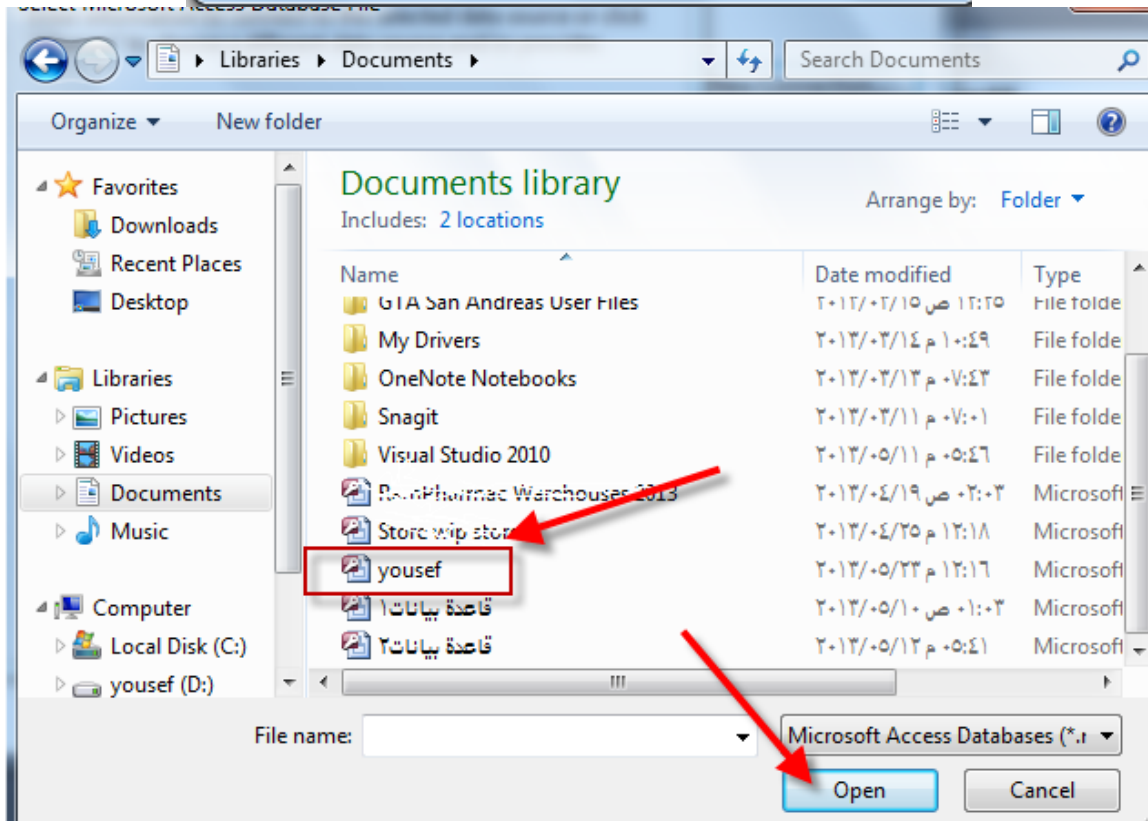
Description
Use this selection to connect to a Microsoft Access database file through the .NET Framework Data Provider for OLE DB.

Data provider:
.NET Framework Data Provider for OLE DB

Always use this selection

OK **Cancel**





Add Connection

Enter information to connect to the selected data source or click "Change" to choose a different data source and/or provider.

Data source:
Microsoft Access Database File (OLE DB) Change...

Database file name:
C:\Users\Abu-Thawabh\Documents\yousef.acc Browse...

Log on to the database

User name: Admin


Password: اصبح جاهز

Save my password

اضغط موافق Advanced...

Test Connection OK Cancel

Data Source Configuration Wizard

 **Choose Your Data Connection**

Which data connection should your application use to connect to the database?

yousef.accdb New Connection...

This connection string appears to contain sensitive data (for example, a password), which is required to connect to the database. However, storing sensitive data in the connection string can be a security risk. Do you want to include this sensitive data in the connection string?

No, exclude sensitive data from the connection string. I will set this information in my application code.

Yes, include sensitive data in the connection string.

Connection string _____

< Previous Next > Finish Cancel



Save the Connection String to the Application Configuration File

Storing connection strings in your application configuration file eases maintenance and deployment. To save the connection string in the application configuration file, enter a name in the box and then click Next.

Do you want to save the connection string to the application configuration file?

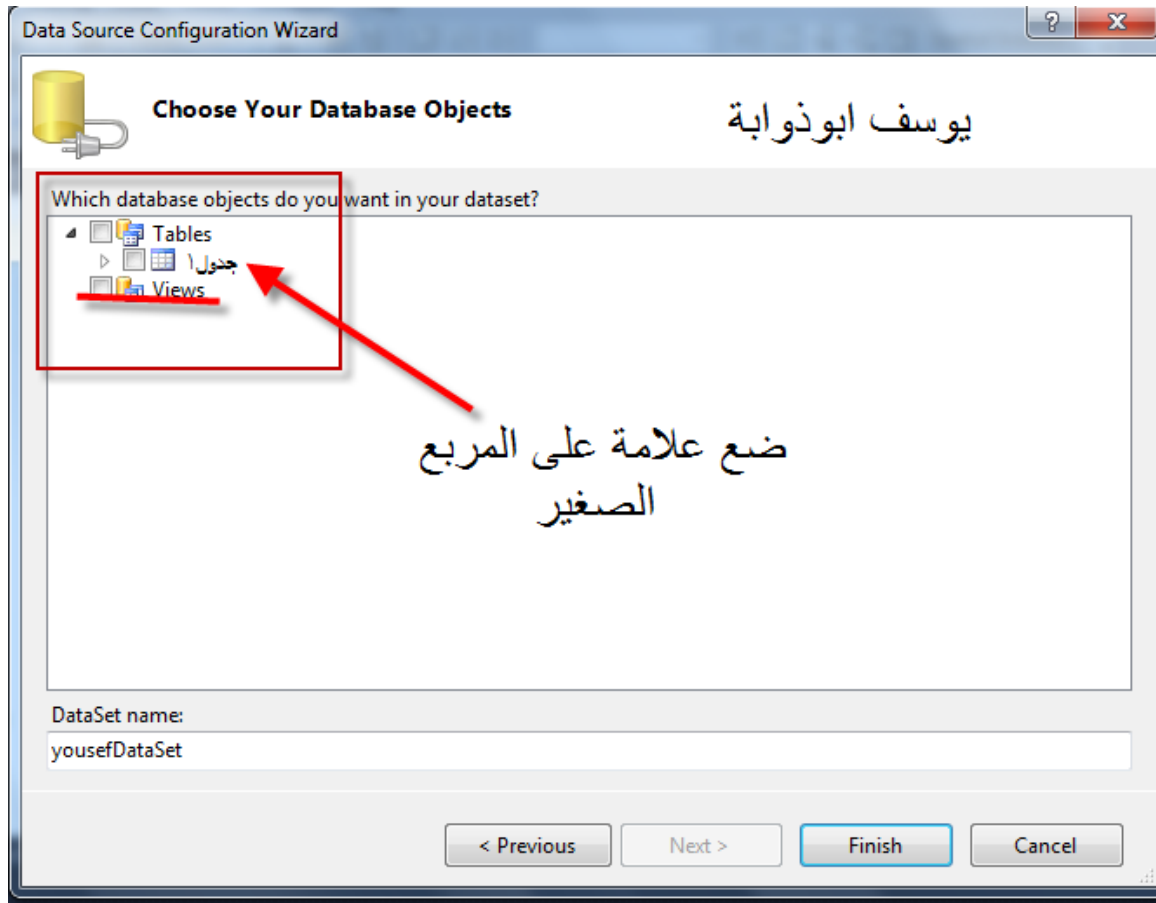
Yes, save the connection as:

yousefConnectionString

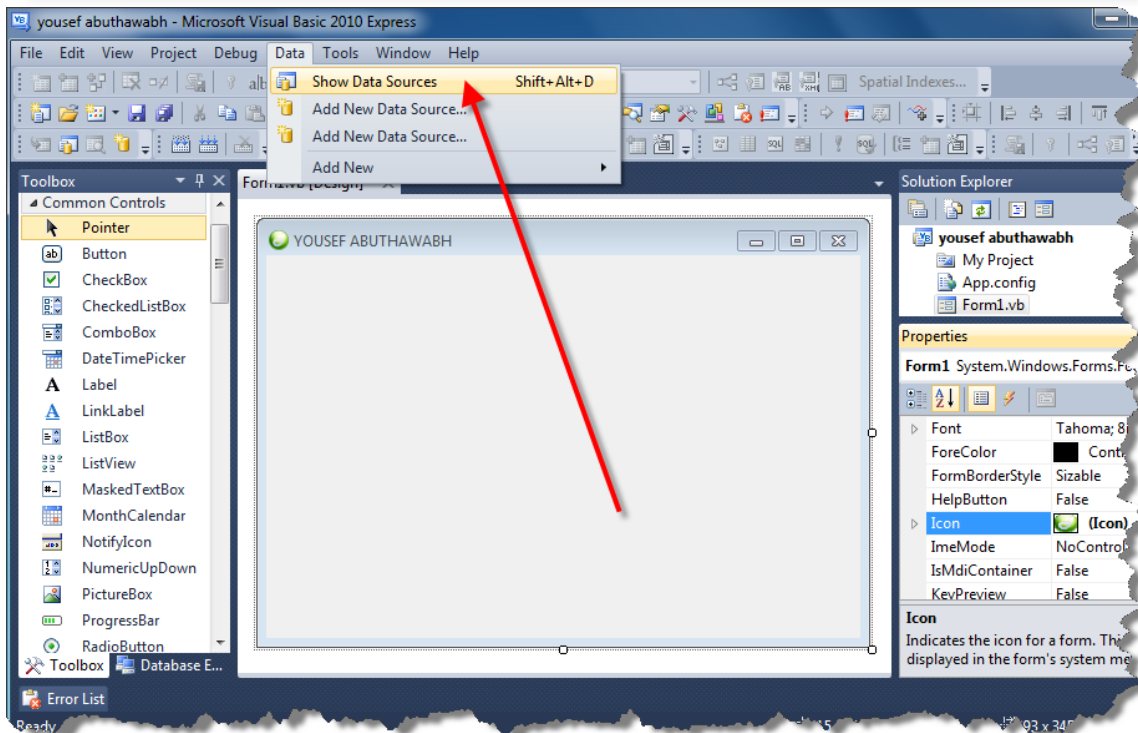
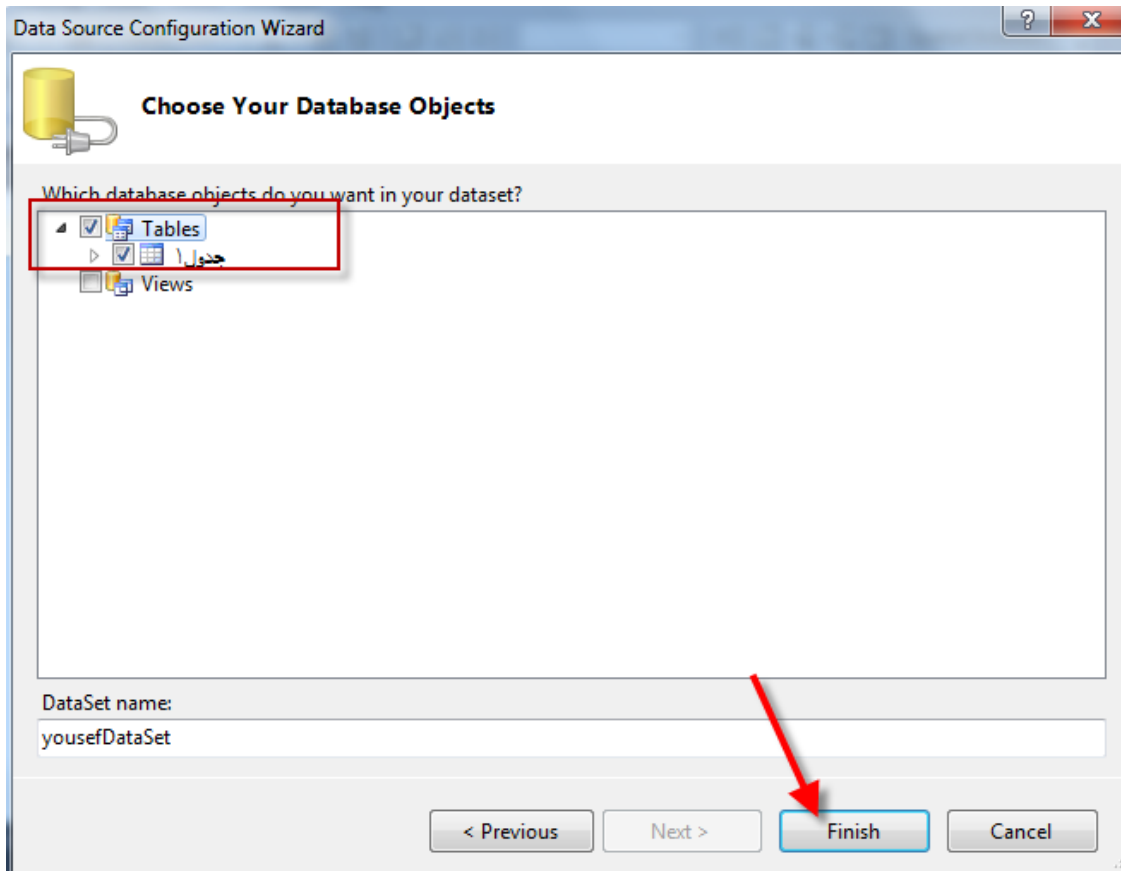


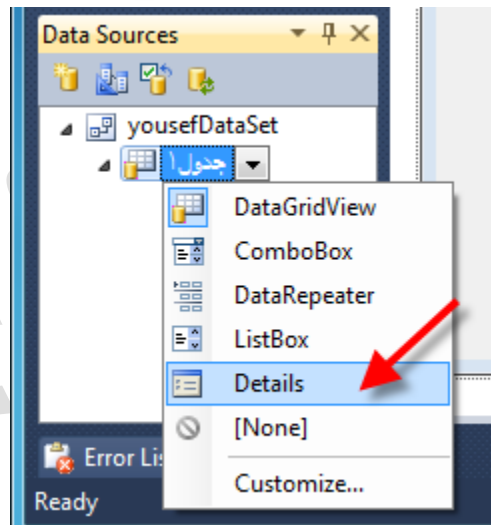
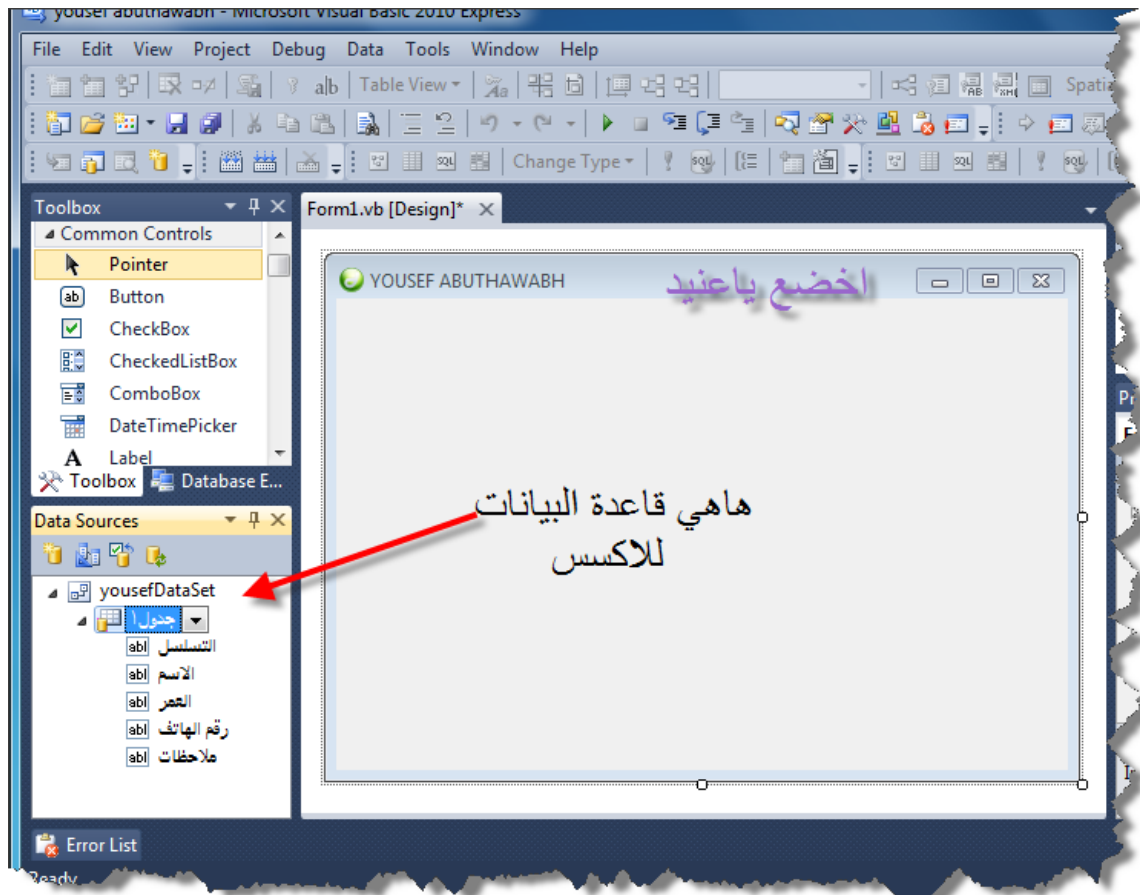
< Previous Next > Finish Cancel

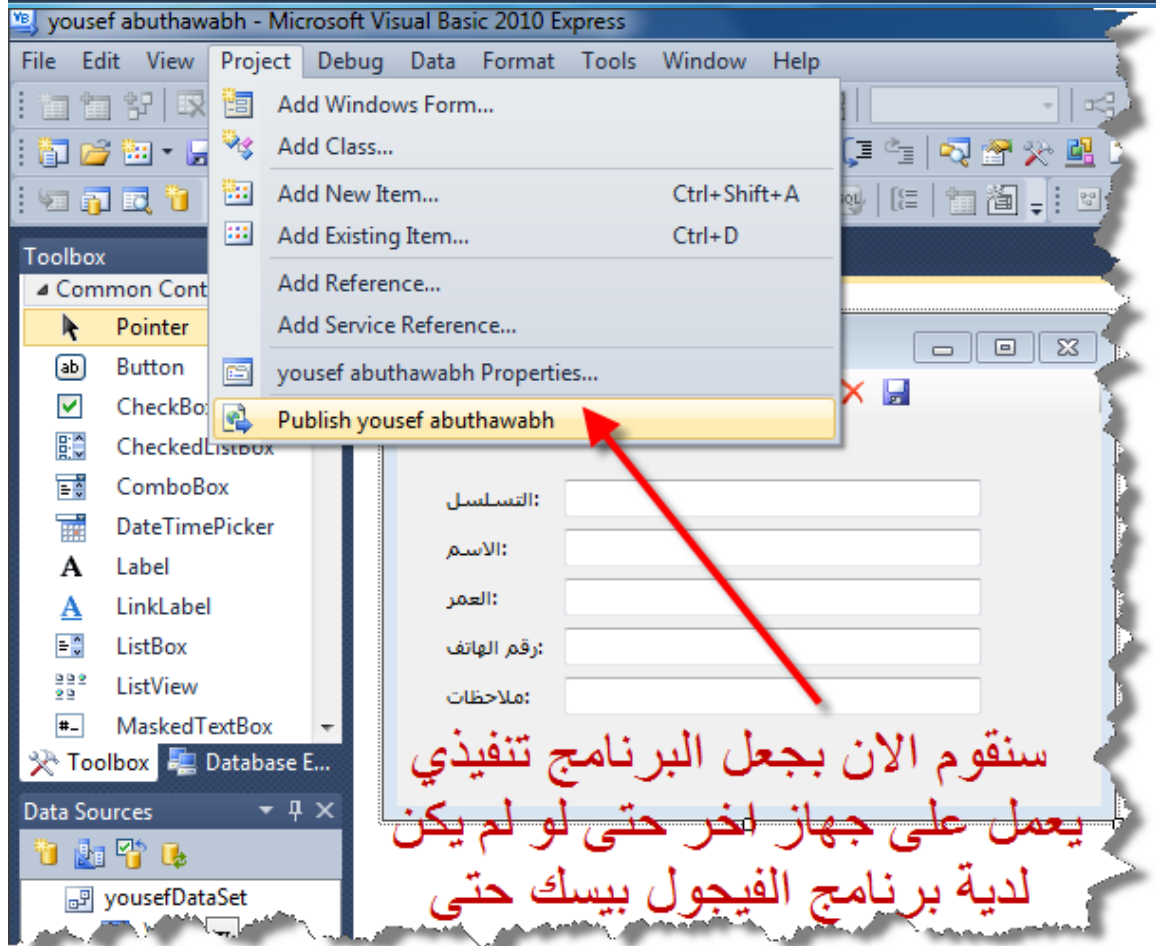
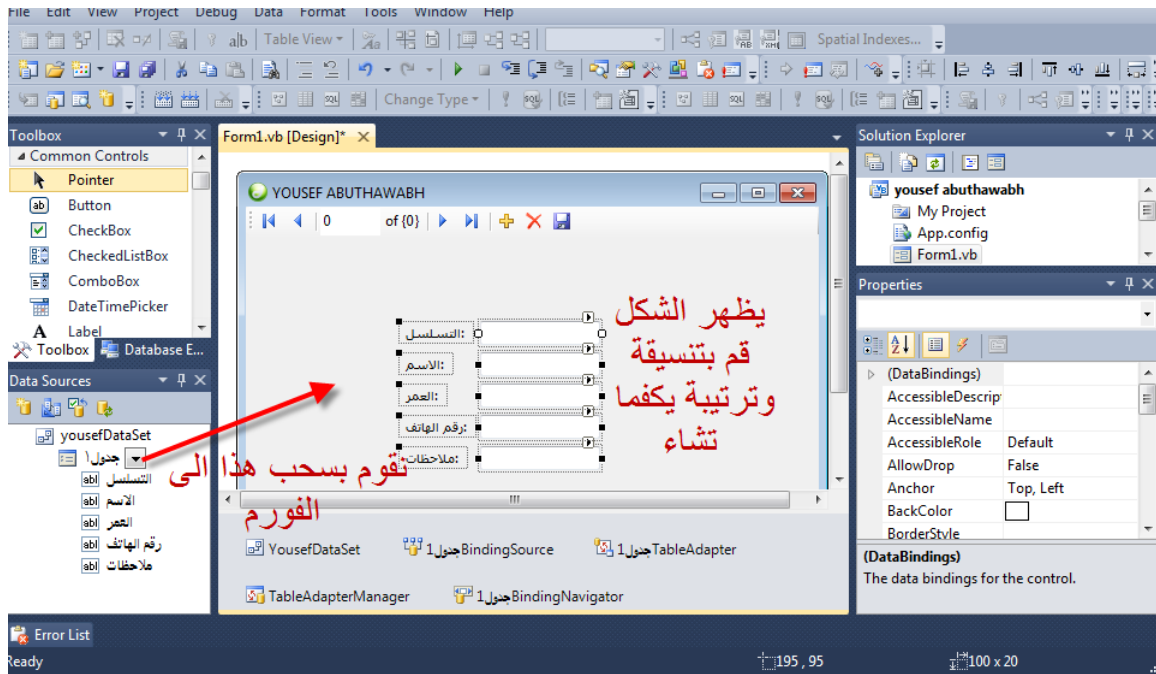
پروفیسر



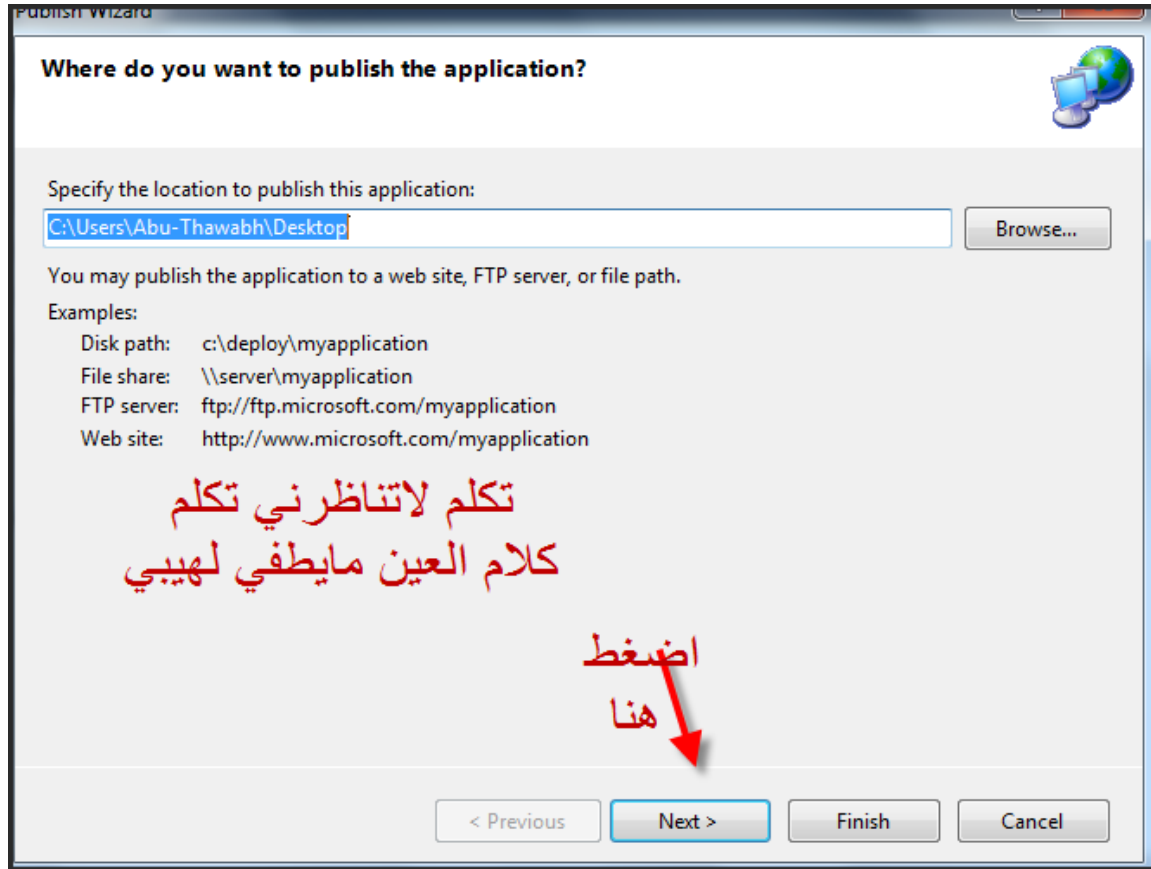
يوسف ابو ذوابة











Publish Wizard

How will users install the application?


From a Web site

Specify the URL:

From a UNC path or file share

Specify the UNC path:

From a CD-ROM or DVD-ROM




پروفایله

Publish Wizard

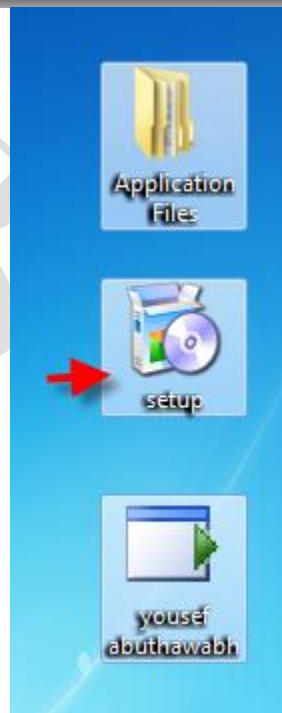
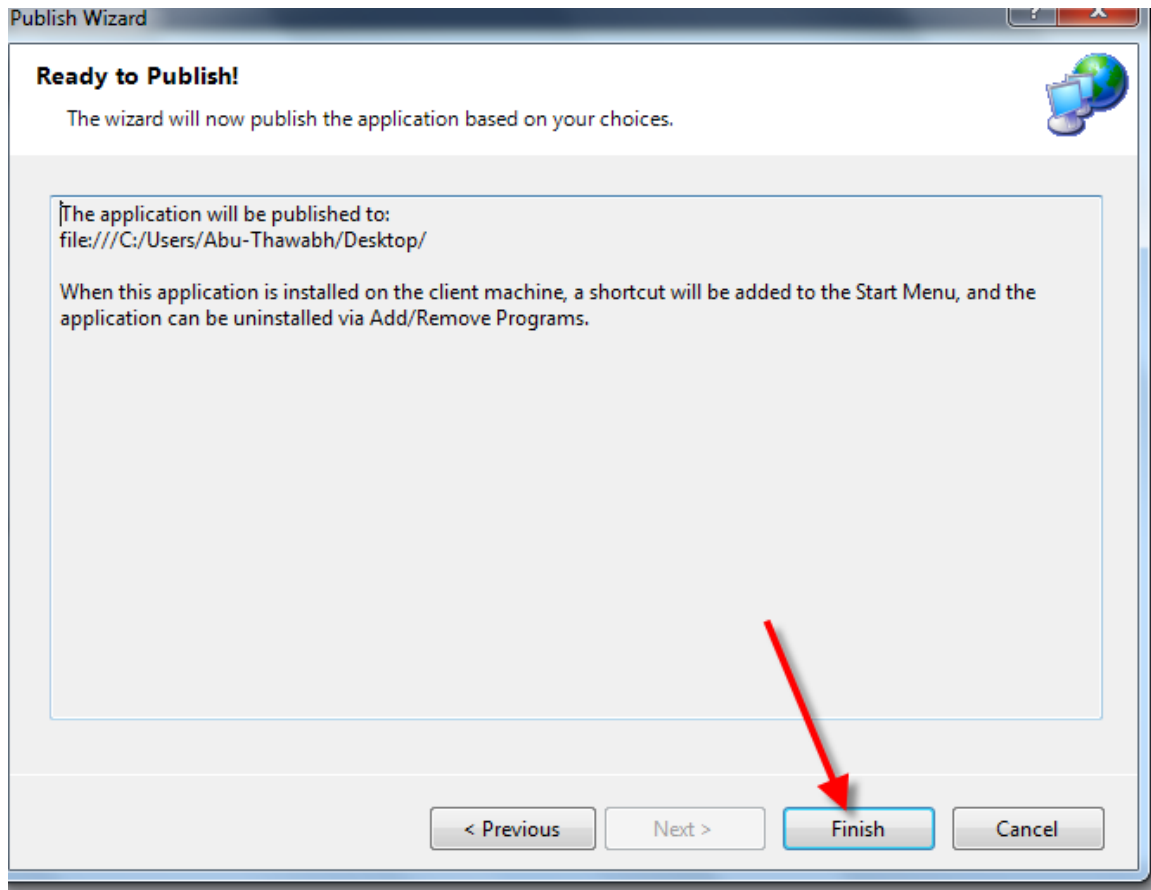
Where will the application check for updates?

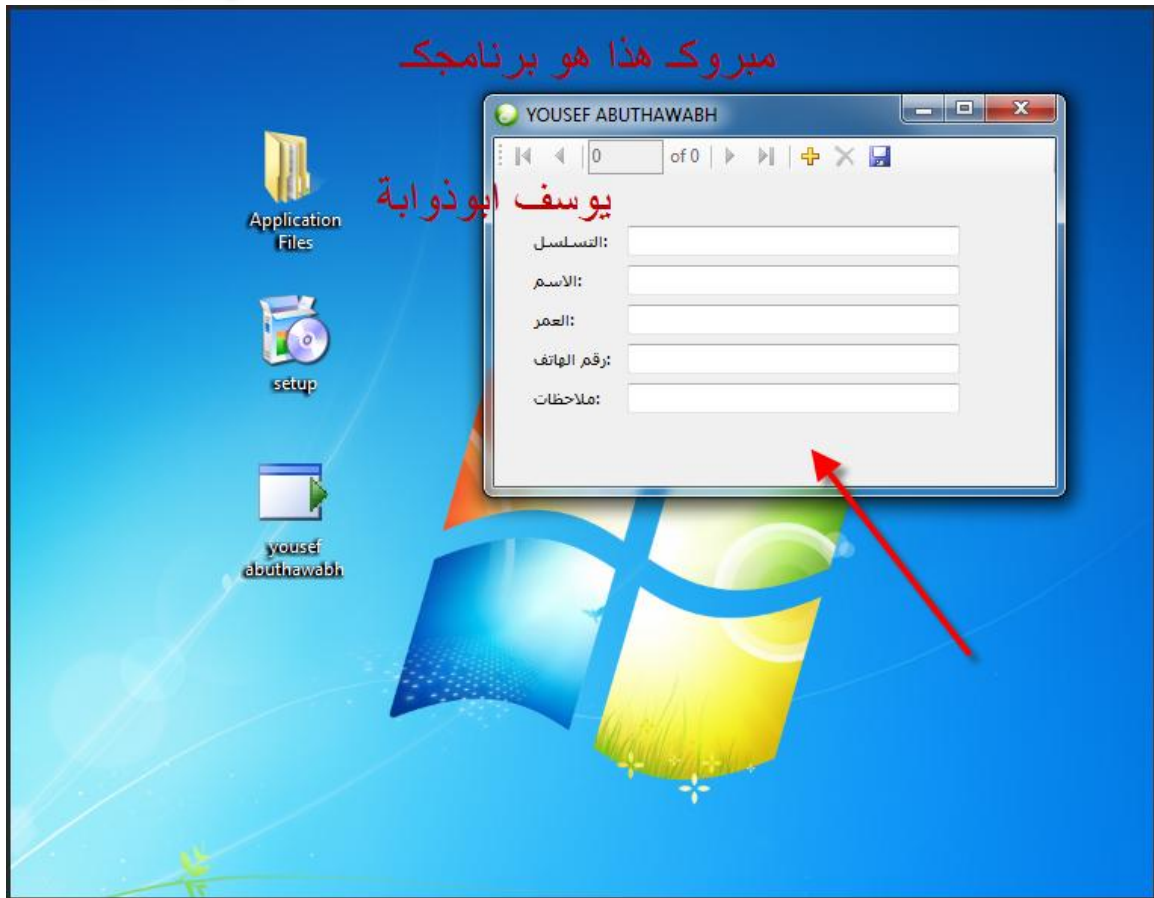
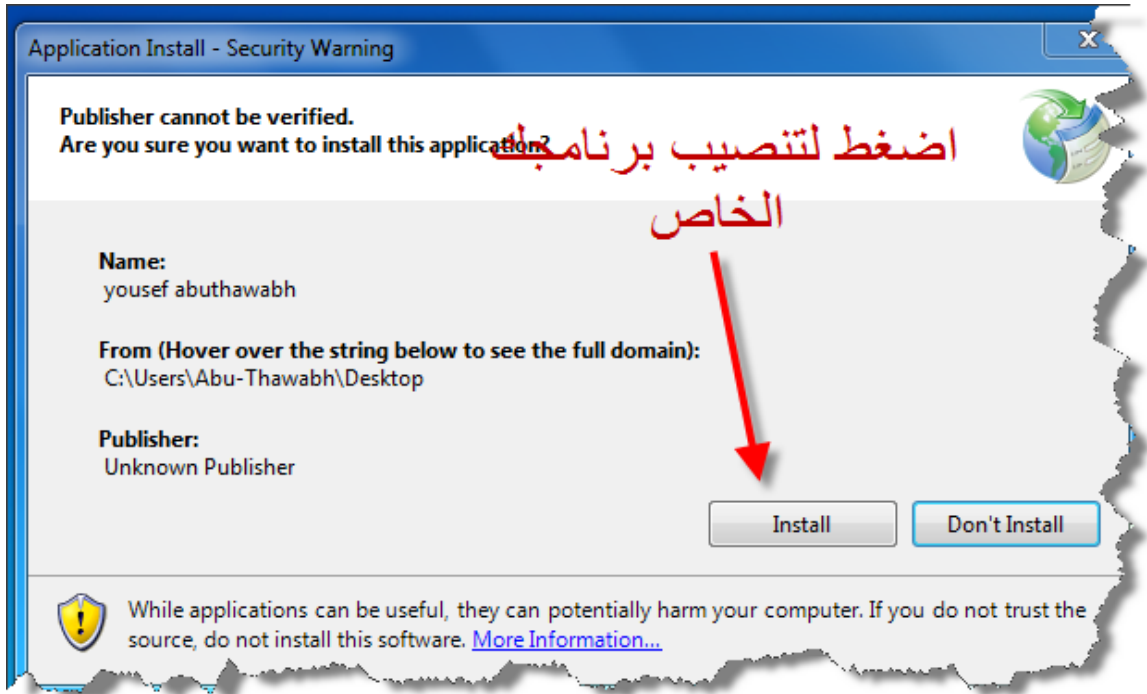
The application will check for updates from the following location:

The application will not check for updates



پروفیسر







نتمنى لكم التوفيق

لعلي اوصلت فكرة بسيطة لكم

نرجو منكم الدعاء بظهر الغيب لي ولوالدي بارك الله فيكم

يوسف ابو ذؤابة

ماسرت ذيب إلا لان إلي تحدوني ذياب

ماكنت أغيب إلا الآن العفو عند المقدرة