

# اعداد م. احمد تكليف الحساني

## ربط SQL و VISUAL BASIC.NET

**متطلبات**

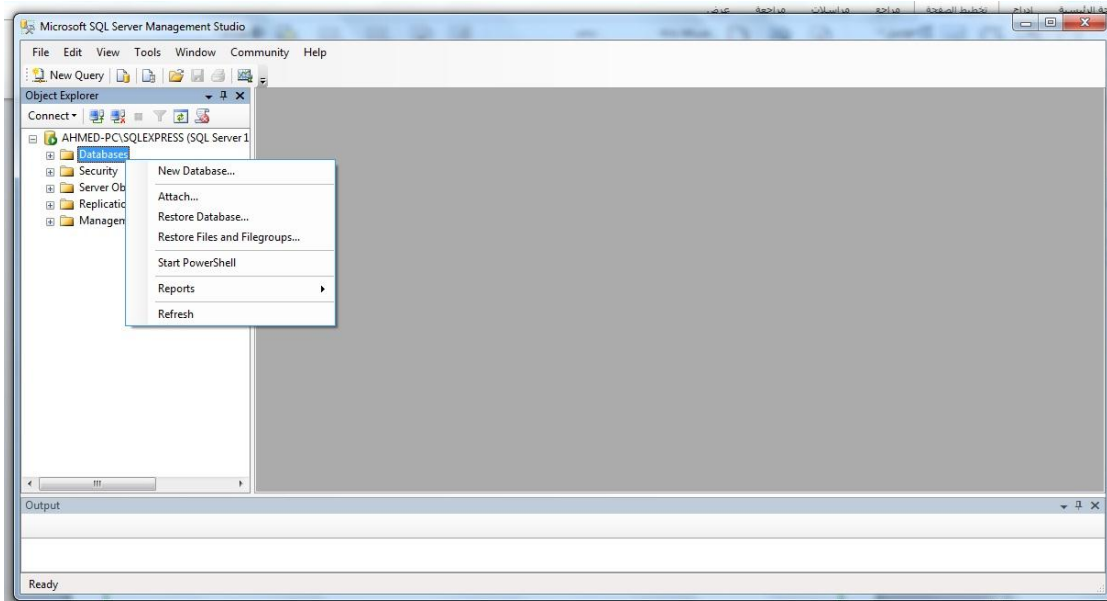
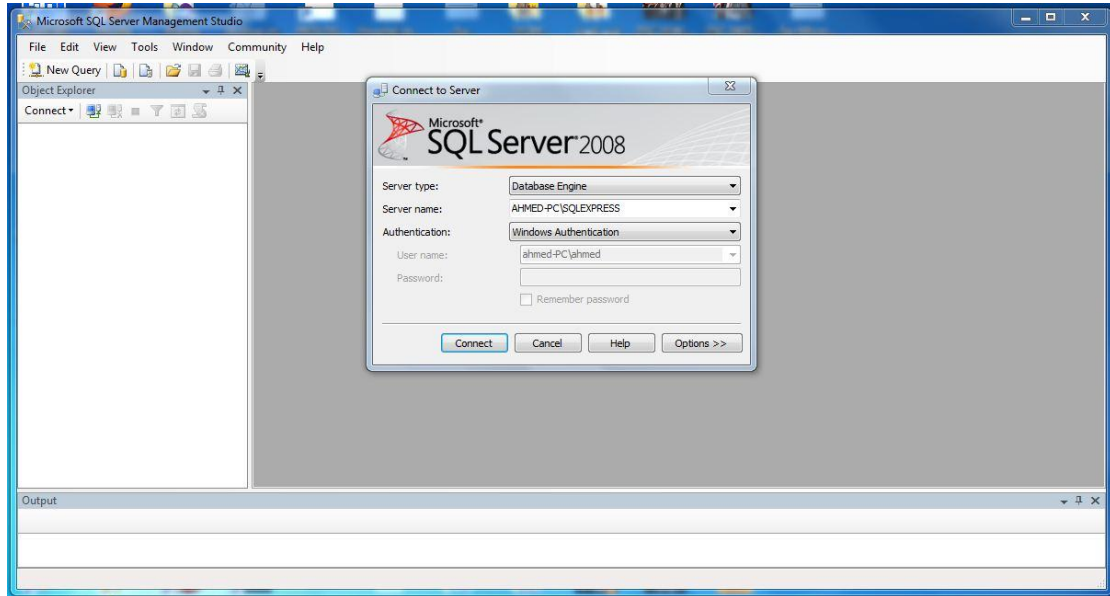
توضح القائمة التالية الأجهزة المطلوبة ببرامج البنية الأساسية للشبكة وحزم الخدمات التي تحتاجها:

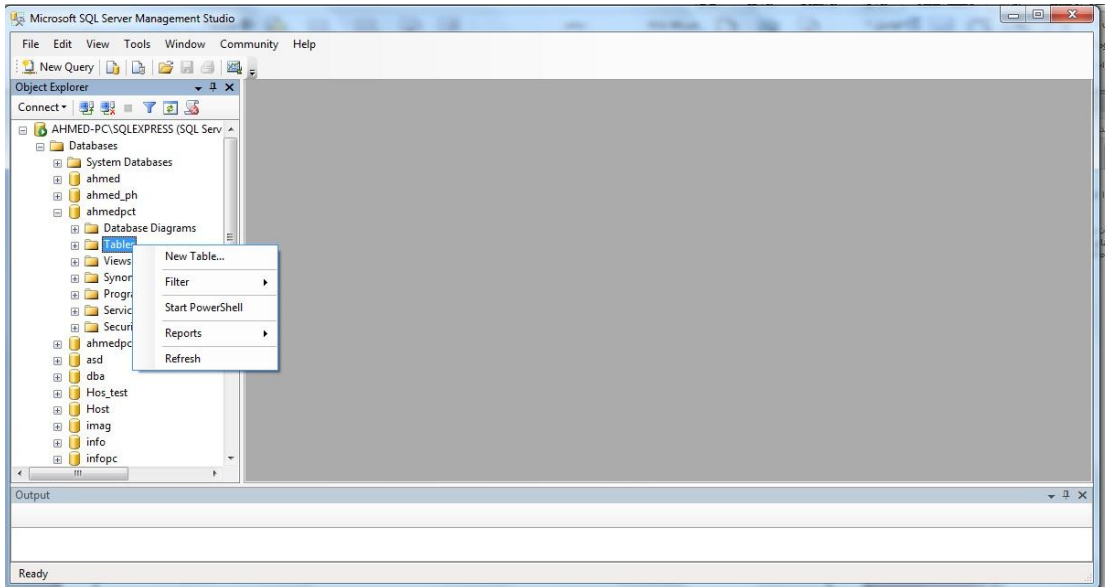
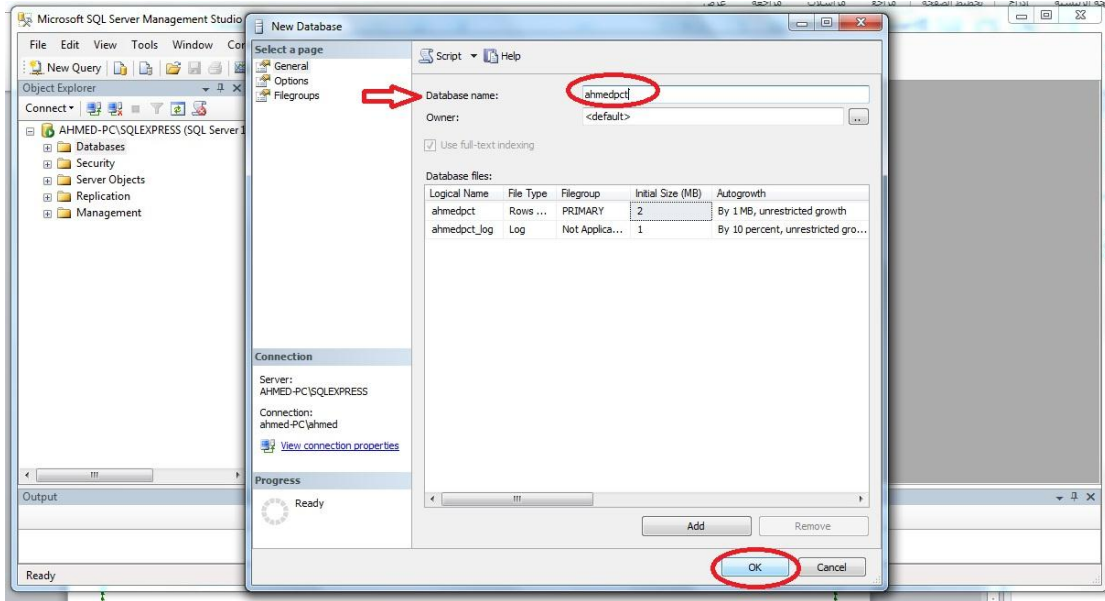
**1-Microsoft SQL Server****2-Visual Basic.NET**

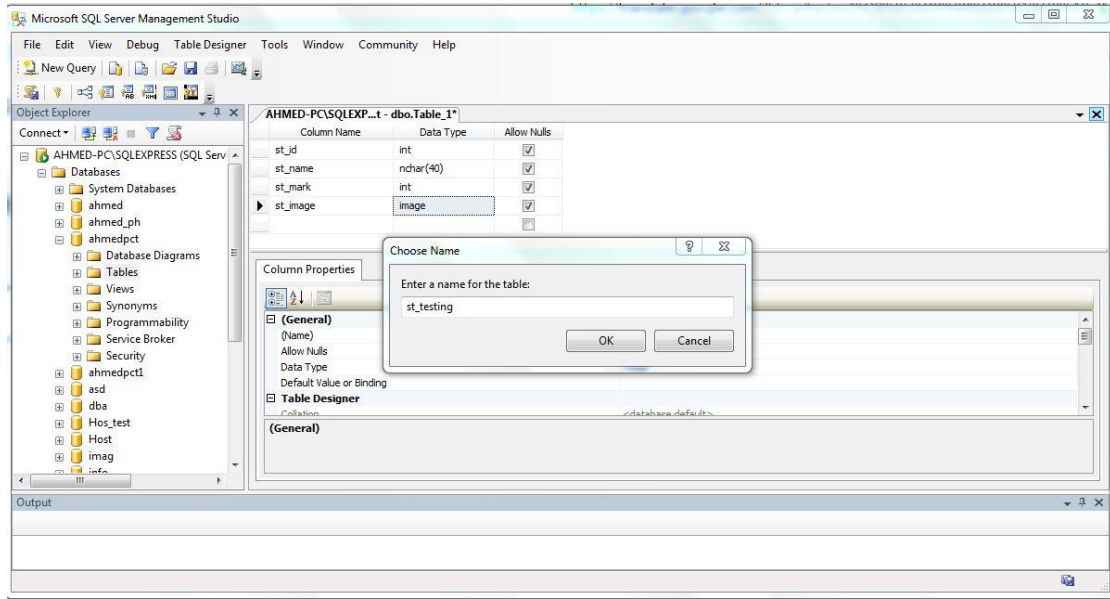
**ملاحظة:** يجب أن يكون ملقم SQL و Visual Basic.NET مثبت ويعمل على نفس جهاز الكمبيوتر. وبالإضافة إلى ذلك، يجب أن يكون المستخدم قادراً على استخدام "الأمان المتكامل" للاتصال ب SQL Server.

**كيفية العمل**

من القائمة ابدأ ، أشر إلى البرامج، أشر إلى Microsoft SQL Server. و ثم انقر فوق إدارة خدمة SQL Server للتأكد من أن خدمة SQL قيد التشغيل على الكمبيوتر الخاص بك.







بعد الانتهاء من عملية انشاء قاعدة بيانات SQL تحت اسم ahmedpct1 التي تحتوي على جدول واحد st\_testing ➤

يحتوي الجدول st\_testing على اربع حقول (St\_id) يمثل العنوان يكون نوع البيانات المدخلة من نوع int ➤

وحقل (St\_name) يمثل اسم يكون نوع البيانات المدخلة من نوع nchar(10) ➤

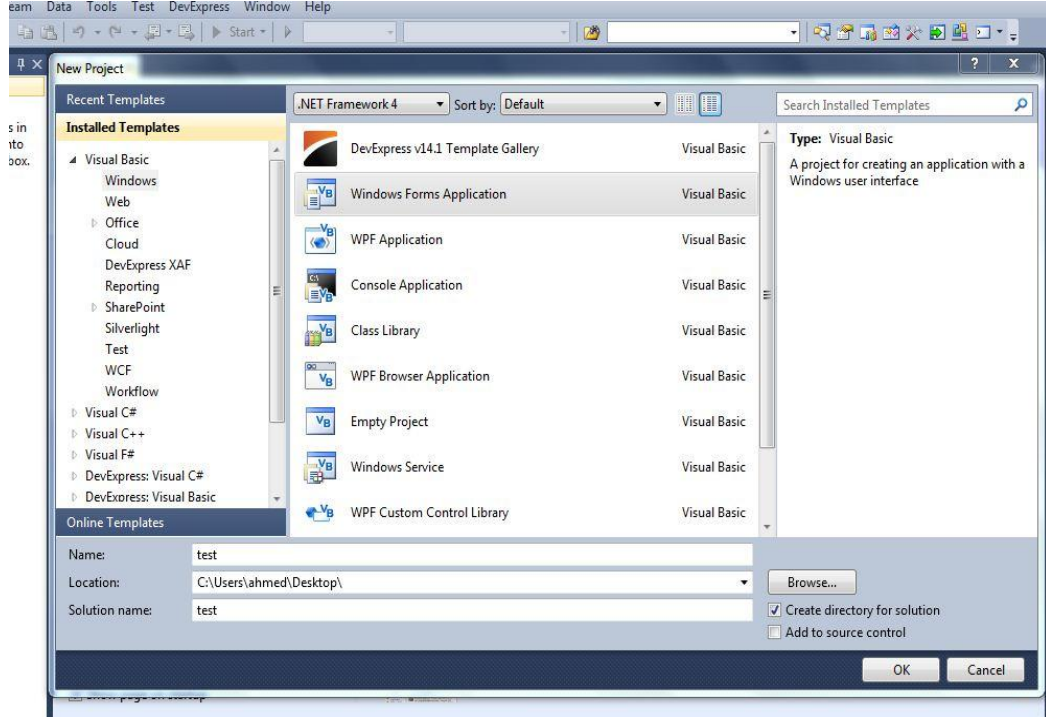
وحقل (St\_name) يمثل اسم يكون نوع البيانات المدخلة من نوع nchar(10) ➤

وحقل (St\_mark) يمثل الدرجات يكون نوع البيانات المدخلة من نوع int ➤

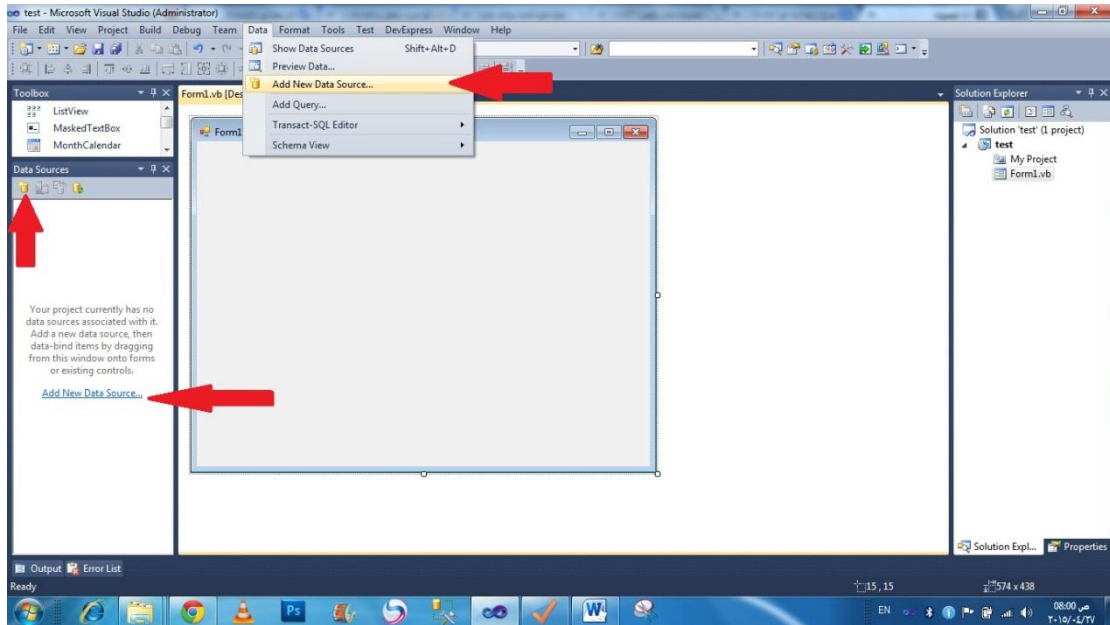
وحقل (St\_imag) يمثل اسم يكون نوع البيانات المدخلة من نوع image ➤

## إنشاء تطبيق في Windows.NET Visual Basic

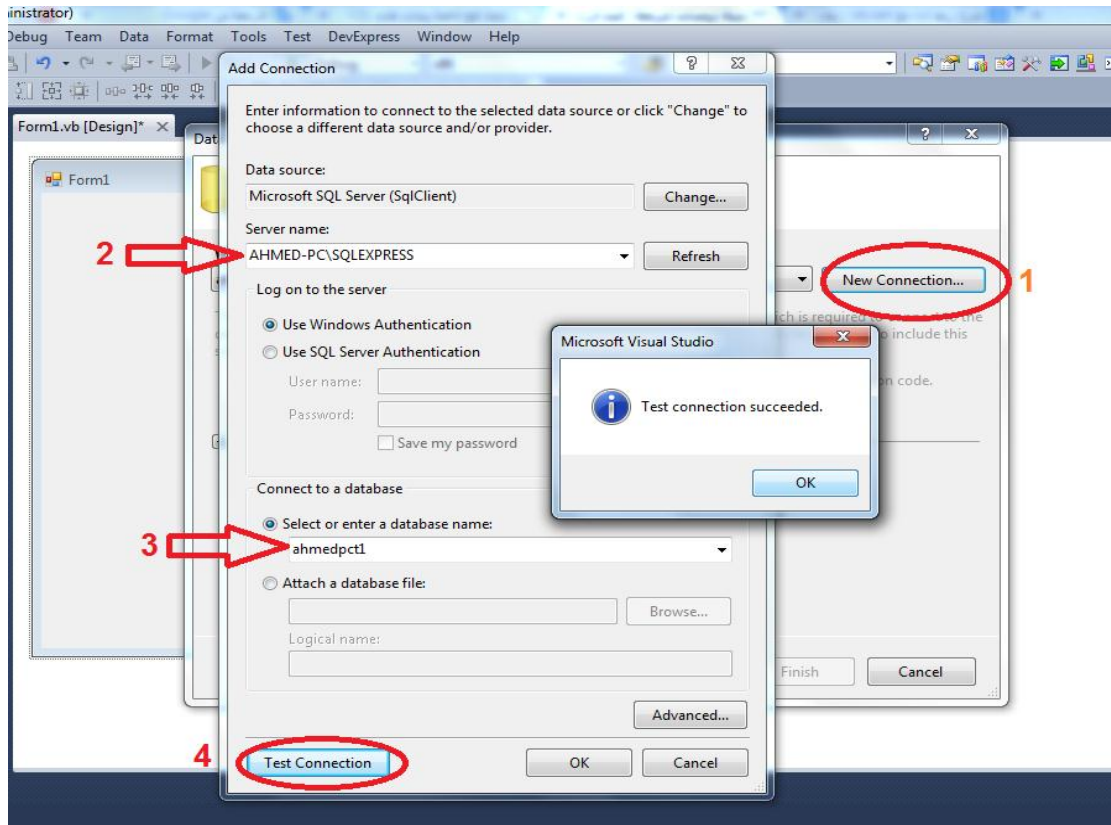
بدء تشغيل Visual Studio.NET، وإنشاء مشروع تطبيق Windows Visual Basic جديد باسم test



بعد النقر على **Data Sources** سوف تشاهد شاشة الترحيب بكم في معالج تكوين مصدر البيانات، فقط حدد **Database** ثم انقر فوق التالي. كما في الشاشة أدناه:

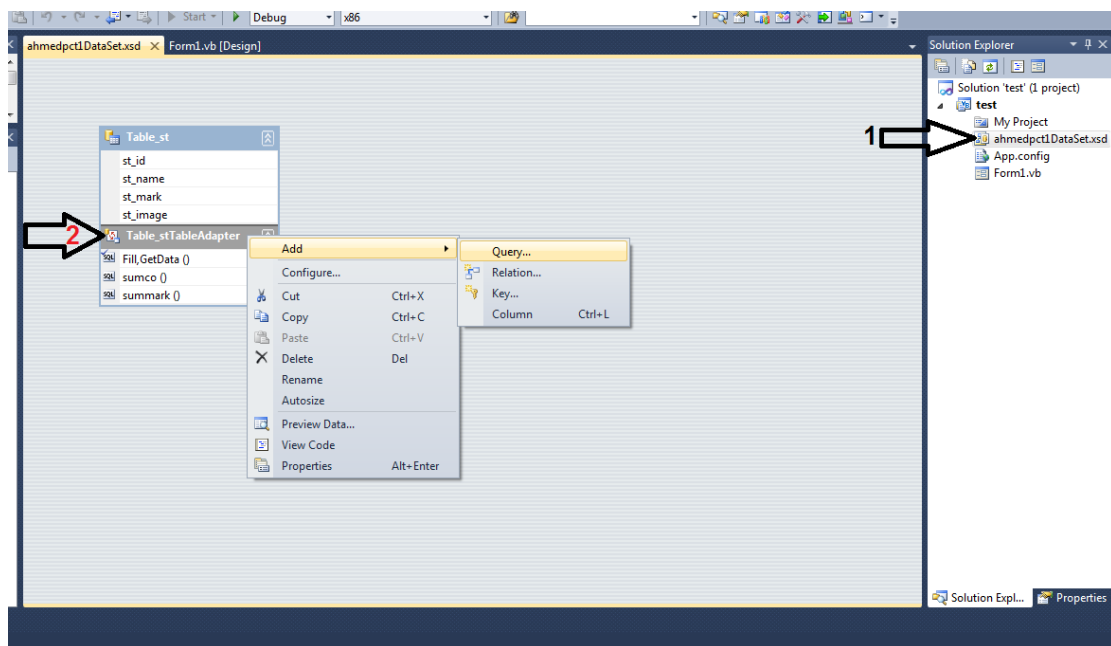


بعد تحديد Database والنقر على التالي ستظهر لك الشاشة التالية:  
انقر فوق زر **New Connection** في المربع الحوار وحسب الصورة ادناه



بعد الانتهاء من عملية الاتصال قاعدة البيانات Microsoft SQL Server و Visual Basic.NET

الآن نذهب الى ahmedpct1DataSet.xsd الموجودة في اقصى يسار الشاشة النافذة Visual Basic.NET



الجميل الاستعلامية هي تلك الجمل التي تحدث تغييرا في سجلات جداول القاعدة

هذا الاستعلام يظهر عدد السجلات

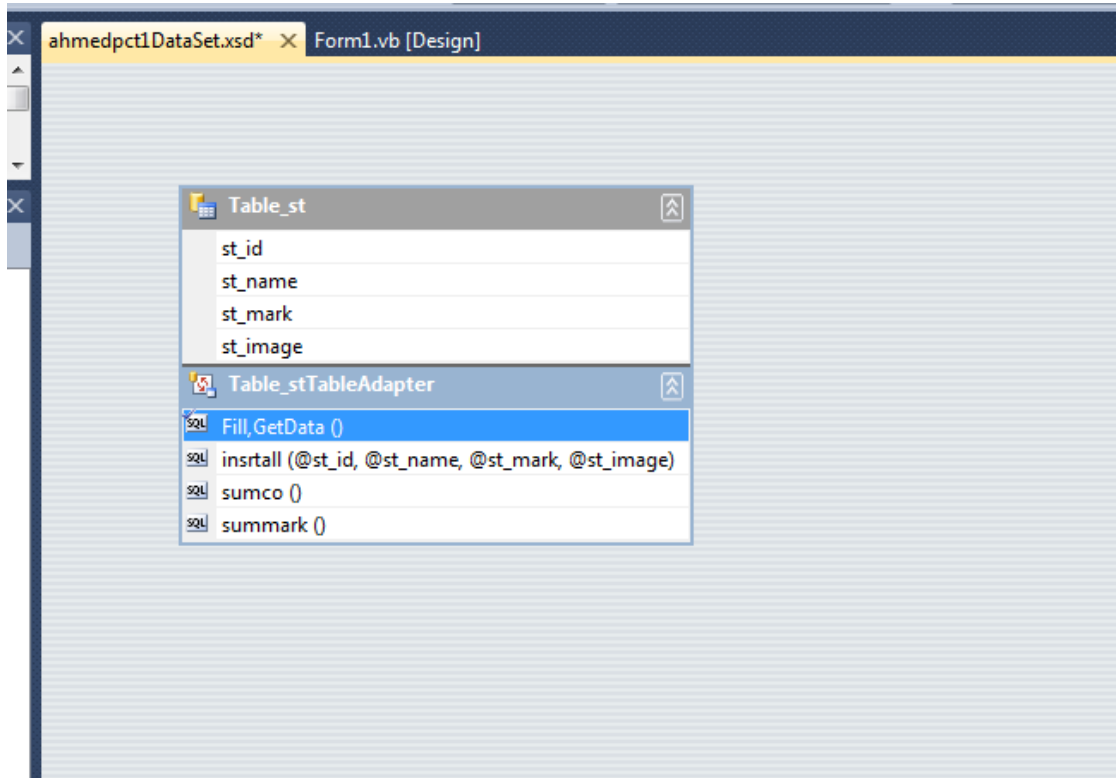
```
➤ SELECT COUNT(*) AS Expr1
FROM Table_st
```

هذا الاستعلام يظهر مجموعة الدرجات

```
➤ SELECT COUNT(st_mark) AS Expr1
FROM Table_st
```

هذا الاستعلام لاضافة الى كل الحقول

```
INSERT INTO [dbo].[Table_st] ([st_id], [st_name], [st_mark], [st_image])
VALUES (@st_id, @st_name, @st_mark, @st_image)
```



كود اضافة صورة

```
Private Sub Button4_Click(ByVal sender As System.Object, ByVal e As
System.EventArgs) Handles Button4.Click
    OpenFileDialog1.ShowDialog()
    Dim a1 = IO.File.ReadAllBytes(OpenFileDialog1.FileName)
    Me.Table_stTableAdapter.Inserimage(TextBox4.Text, a1)
    Me.Table_stTableAdapter.Fill(Me.Ahmedpct1DataSet.Table_st)
End Sub
```

كود الاضافة الى كل الحقول

```
Private Sub Button4_Click(ByVal sender As System.Object, ByVal e As
System.EventArgs) Handles Button4.Click
    OpenFileDialog1.ShowDialog()
    Dim a1 = IO.File.ReadAllBytes(OpenFileDialog1.FileName)
    Me.Table_stTableAdapter.InsertImage(TextBox4.Text, a1)
    Me.Table_stTableAdapter.Fill(Me.Ahmedpct1DataSet.Table_st)
End Sub
```

كود البحث حسب الاسم

```
Label1.Text = Me.Table_stTableAdapter.con12(Me.Ahmedpct1DataSet.Table_st)
```