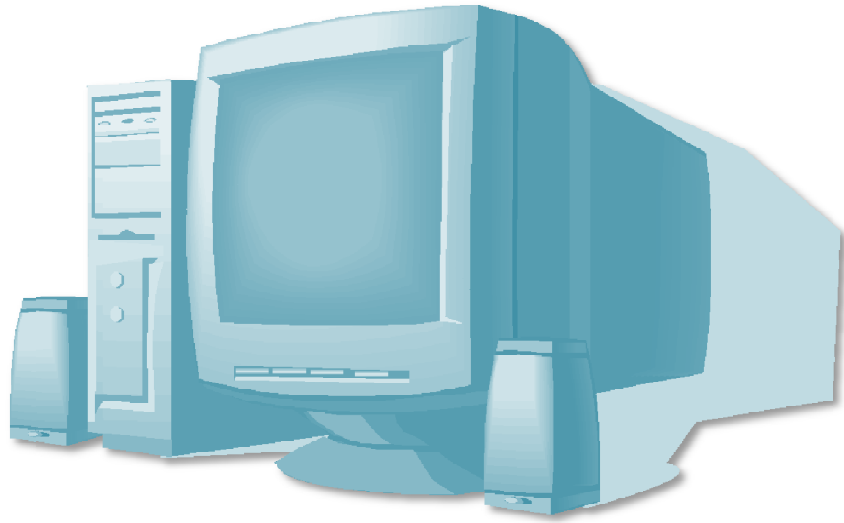


# تعلم MS-DOS للمبتدئين



# بِسْمِ اللَّهِ الرَّحْمَنِ الرَّحِيمِ

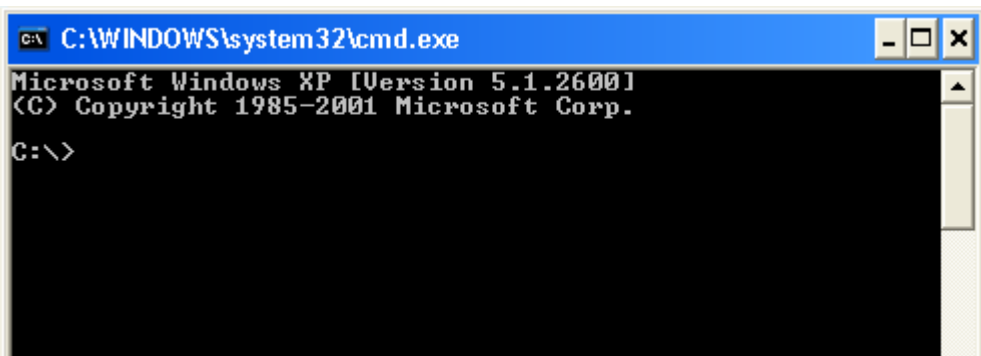
نظام MS-DOS هو نظام تشغيل استخدم لفترات طويلة في إدارة الكمبيوتر و MS-DOS هي مخصصة لـ Microsoft Disk Operating System ويعتبر بمثابة النظام الوالد لـ WINDOWS, لكونه الأسس من حيث الصنع والاستخدام, أما الآن فهو برنامج فرعي في WINDOWS, يعتبر الـ DOS من برامج الـ CLI او Command Line Interface حيث يتم استخدام لوح المفاتيح لإدخال الأوامر لمثل هذه البرامج.

في البداية لفتح البرنامج اتبع المسار التالي:

Start>Accessories>Command Prompt

أو Start>run ثم أدخل cmd

سوف يظهر لك البرنامج بالواجهة التالية:



```
C:\WINDOWS\system32\cmd.exe
Microsoft Windows XP [Version 5.1.2600]
(C) Copyright 1985-2001 Microsoft Corp.
C:\>
```

يتم التنقل من drive لآخر بكتابة رمزته متبوعاً ب : مثلا :

```
C:\ C:\WINDOWS\system32\cmd.exe
Microsoft Windows XP [Version 5.1.2600]
(C) Copyright 1985-2001 Microsoft Corp.

C:\>e:
E:\>
```

للاتنقل من ال C

الى ال e

من أهم أوامر هذا البرنامج هي :

- cd (change directory)

يستخدم للدخول داخل المجلد حيث يجب ان يتبعه اسم ذلك المجلد ثم الضغط على enter كما

مبين :

```
C:\ C:\WINDOWS\system32\cmd.exe
Microsoft Windows XP [Version 5.1.2600]
(C) Copyright 1985-2001 Microsoft Corp.

C:\>cd windows
C:\WINDOWS>
```

حيث windows هو مجلد موجود داخل ال C , إذا احتوى المجلد windows على مجلد آخر

بداخله فانه من الممكنه الدخول عليه بنفس الطريقة , اما لفتح ملف ما , فيتم ذلك بكتابة اسم

الملف وامداده فقط , ومنه الملاحظ ان enter يجب أن يضغط عليه بعد كتابة أي إيعاز.

- cd..

شبيه الأمر السابق إلا أنه يستخدم للخروج من المجلد. كما مبين:

```
C:\ C:\WINDOWS\system32\cmd.exe
Microsoft Windows XP [Version 5.1.2600]
(C) Copyright 1985-2001 Microsoft Corp.
C:\>
C:\>cd windows
C:\WINDOWS>cd..
C:\>
```

- md (make directory)

لإنشاء مجلد جديد , ويكون متبوعا باسم المجلد الجديد,

```
C:\ C:\WINDOWS\system32\cmd.exe
Microsoft Windows XP [Version 5.1.2600]
(C) Copyright 1985-2001 Microsoft Corp.
C:\>md abc
C:\>
```

حيث abc هو المجلد الجديد.

- rd(remove directory)

يكون متبوعا باسم المجلد لحذفه.

```
C:\ C:\WINDOWS\system32\cmd.exe
Microsoft Windows XP [Version 5.1.2600]
(C) Copyright 1985-2001 Microsoft Corp.
C:\>rd abc
C:\>
```

مثلا قمنا بحذف المجلد abc

الموجود داخل ال C

- del(delete)

تسببه الأمر السابق إلا أنه يستخدم لحذف ملف.

- dir(directory)

لعرضه محتويات اي مجلد او drive.

```
C:\>dir
Volume in drive C has no label.
Volume Serial Number is 7874-0B23

Directory of C:\

01/23/2010  06:41 PM                0 CONFIG.SYS
01/23/2010  06:46 PM            <DIR>         Documents and Settings
02/26/2010  06:24 PM            524 INSTALL.LOG
03/04/2010  07:27 PM            <DIR>         Program Files
03/04/2010  10:16 PM            <DIR>         WINDOWS
                2 File(s)                1,112 bytes
                3 Dir(s)       7,184,130,048 bytes free

C:\>
```

ويمكنه استخدام dir /h لعرضه المجلدات والملفات الخفية.

- ren(rename)

لإعادة تسمية ملف أو مجلد، يكون متبوعاً باسم الملف أو المجلد ثم الاسم الجديد.

```
C:\>d:
D:\>ren one.txt 1.txt
D:\>
```

مثلاً غيرنا اسم الملف one.txt الموجود بال d

إلى 1.txt

- copy

يستخدم لنسخ ملف، ويكون متبوعاً باسم الملف مع امتداده ثم اسم وامتداد النسخة الناتجة.

```
F:\>copy test\image.bmp d:\new
1 file(s) copied.
F:\>
```

مثلاً قمنا بنسخ الملف image.bmp

الموجود داخل المجلد f:\test إلى d:\new

- attrib(attributes)

يستخدم لتغيير خصائص الملفات او المجلدات ويكون متبوعا بإحدى هذه الخصائص ثم اسم

المجلد او الملف, والخصائص هي: +h,-h,+a,-a,+s,-s

```
F:\>attrib +h ok.txt
F:\>attrib -h ok.txt
F:\>
```

للإخفاء الملف ok.txt

للإظهار الملف ok.txt

- format

يكون متبوعا برمز ال drive ثم • لأجل تهيئة ذلك ال drive

يمكنكم الاطلاع على جميع أوامر ال ms-dos بطباعة الأمر help

اسأل الله العليّ القدير أن تكونوا قد استفدتم منه هذا الشرح البسيط وان

يكون دافع لكم لما هو أفضل...