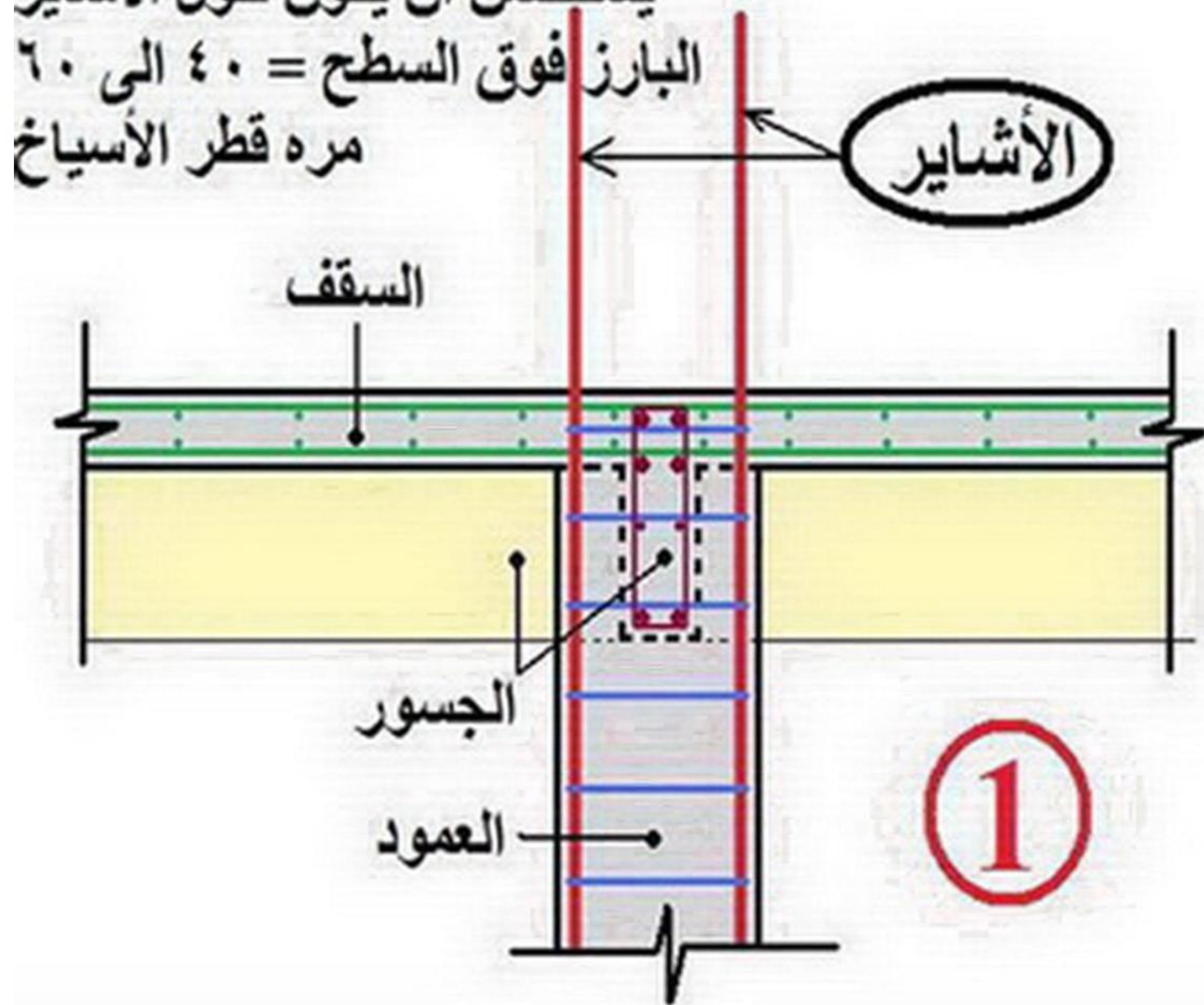
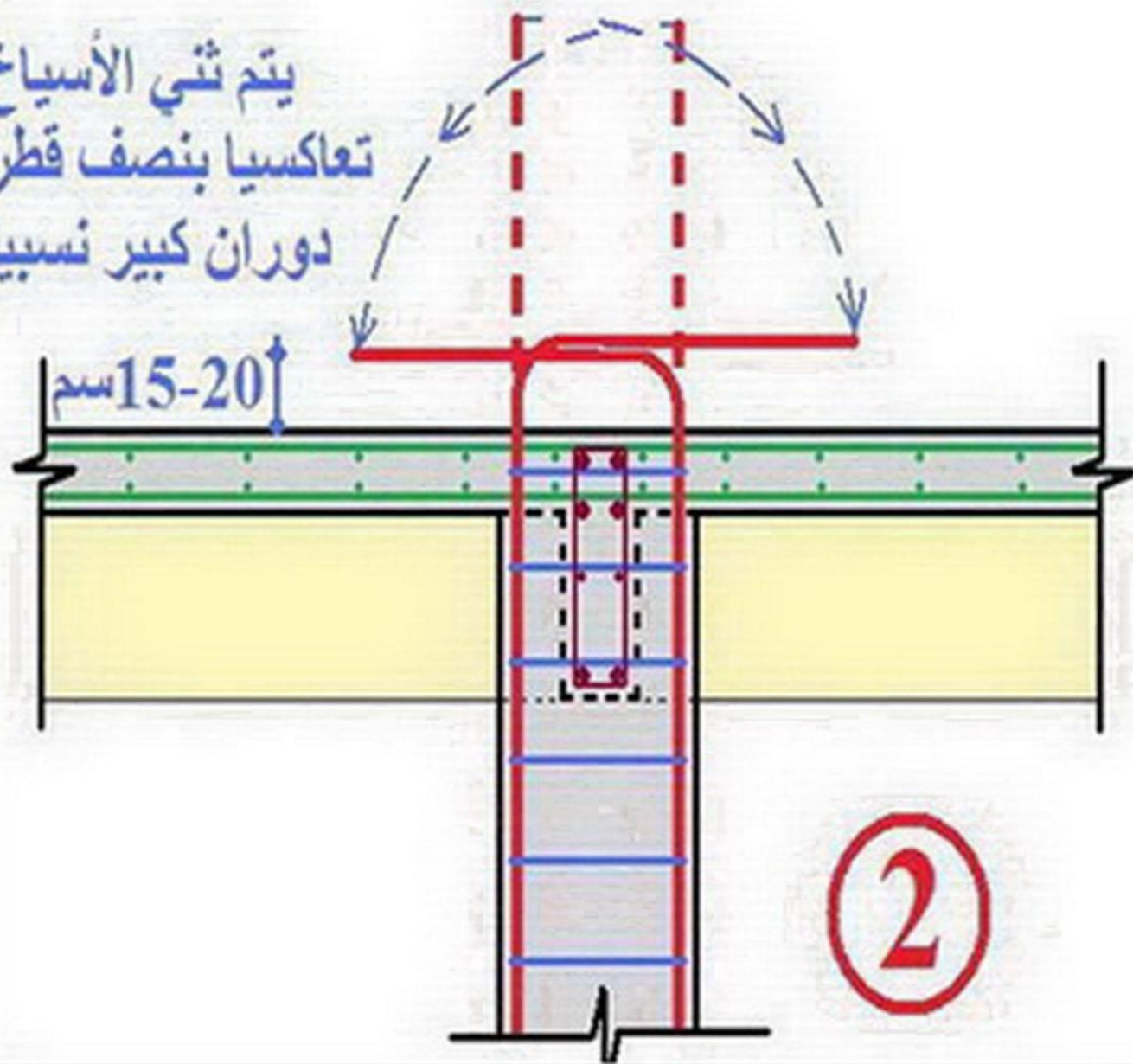


يستحسن أن يكون طول الأشاير
البارز فوق السطح = ٤٠ الى ٦٠
مره قطر الأسياخ

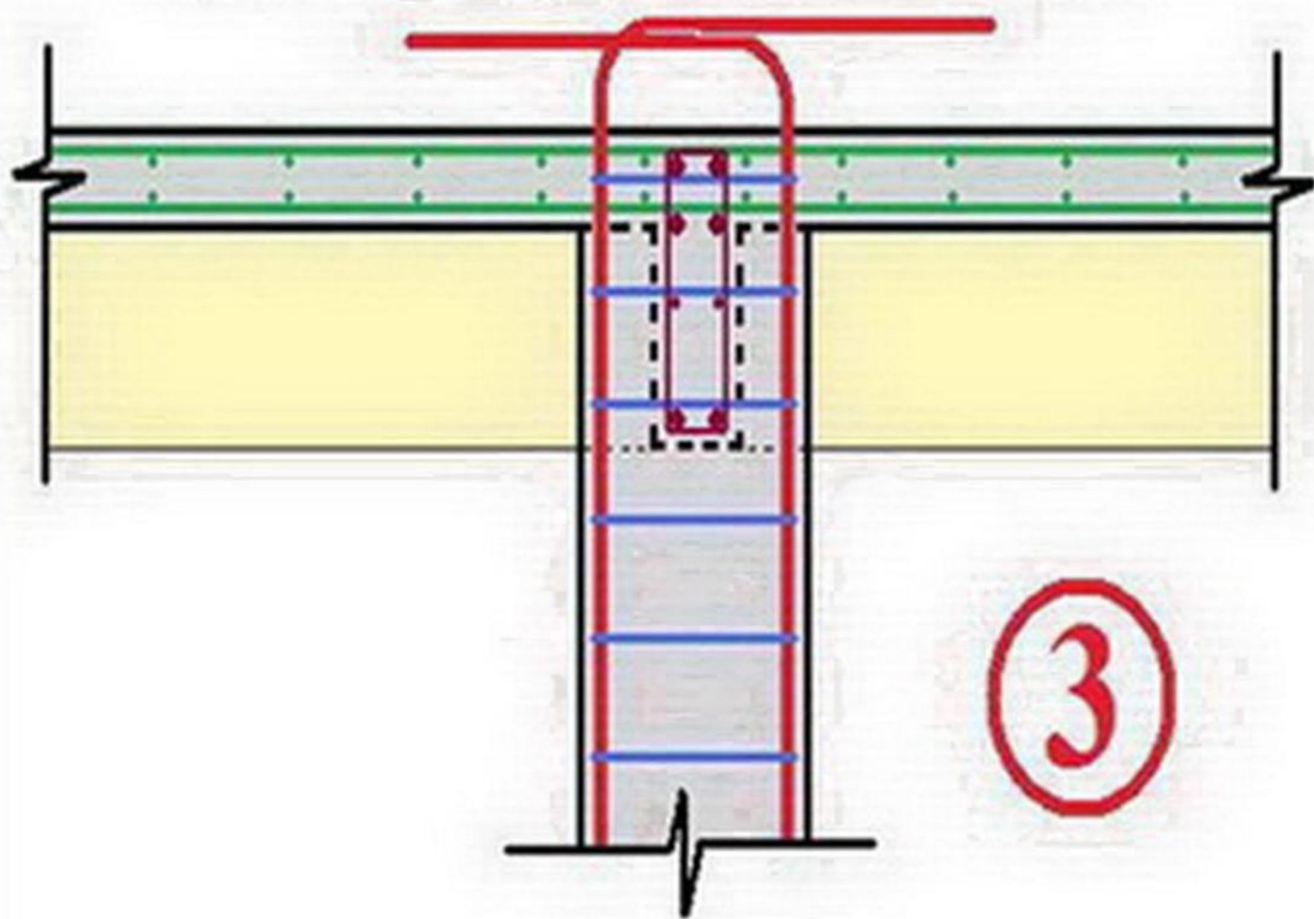


يتم ثني الأسياخ
تعاكسيا بنصف قطر
دوران كبير نسبيا

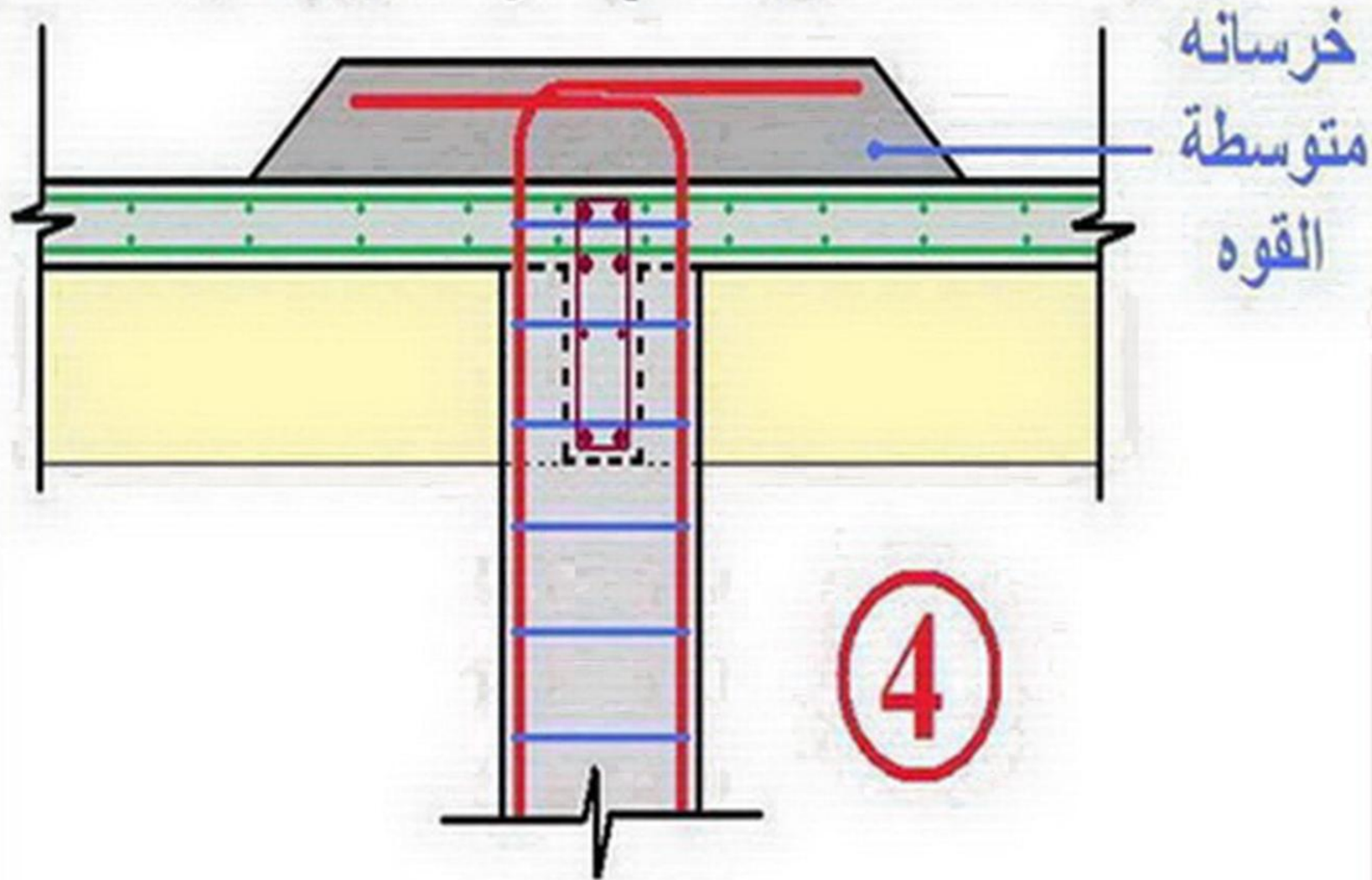


2

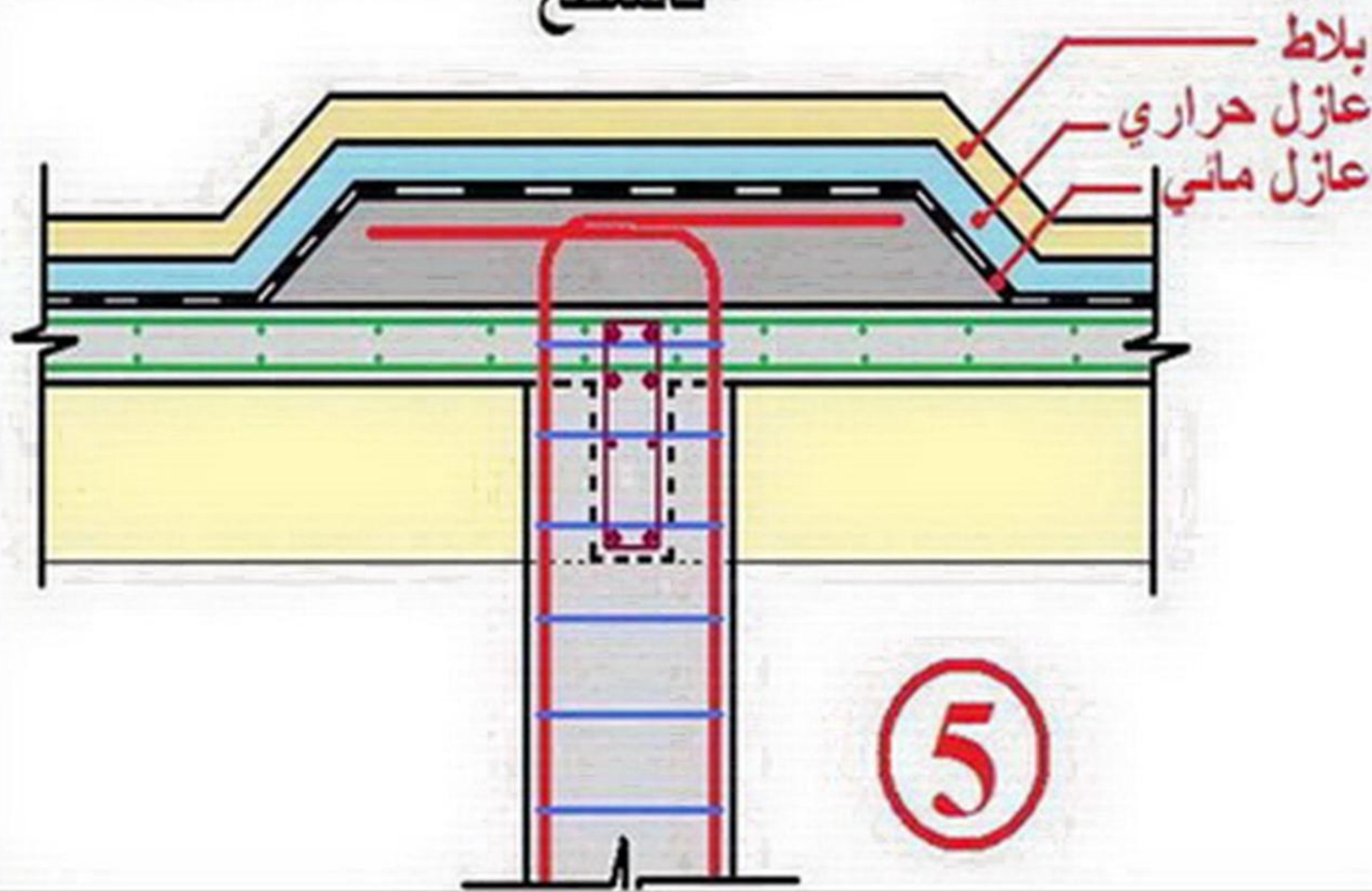
بعد ثني الاسياخ يتم تنظيفها جيدا ثم دهانها بطبقة من الزنك ويتم
بعد ذلك يتم لفها بشرائح من البلاستيك مع وضع لزقه بلاستيكيه
عند نهاية كل قضيب لإحكام البلاستيك عليه جيدا



يتم عمل صبه خرسانيه متوسطة القوة على هيئة بلاطه
بأطراف مائله ٤٥ درجة تغطي أعلى الأشاير بمقدار ٣ - ٥ سم



بعد جفاف الخرسانه جيدا يتم عمل طبقة عازل مائي مماثله لطبقة
عازل مياه السطح تماما وتغطيها بالعازل الحراري والبلاط تماما
كالسطح











شبكة المهندسين

ALMUHANDS.ORG



ويجى اليديس

ALMUIHANDS.ORG











شبكة المهديين

ALMUHANDS.ORG









شبكة المهندسين

ALMUHANDS.ORG



شبكة المهندسين

ALMUHANDS.ORG





















شبكة المهندسين

ALMUHANDS.ORG





شبكة المهندسين

ALMUHANDS.ORG







บ้าน 79/114







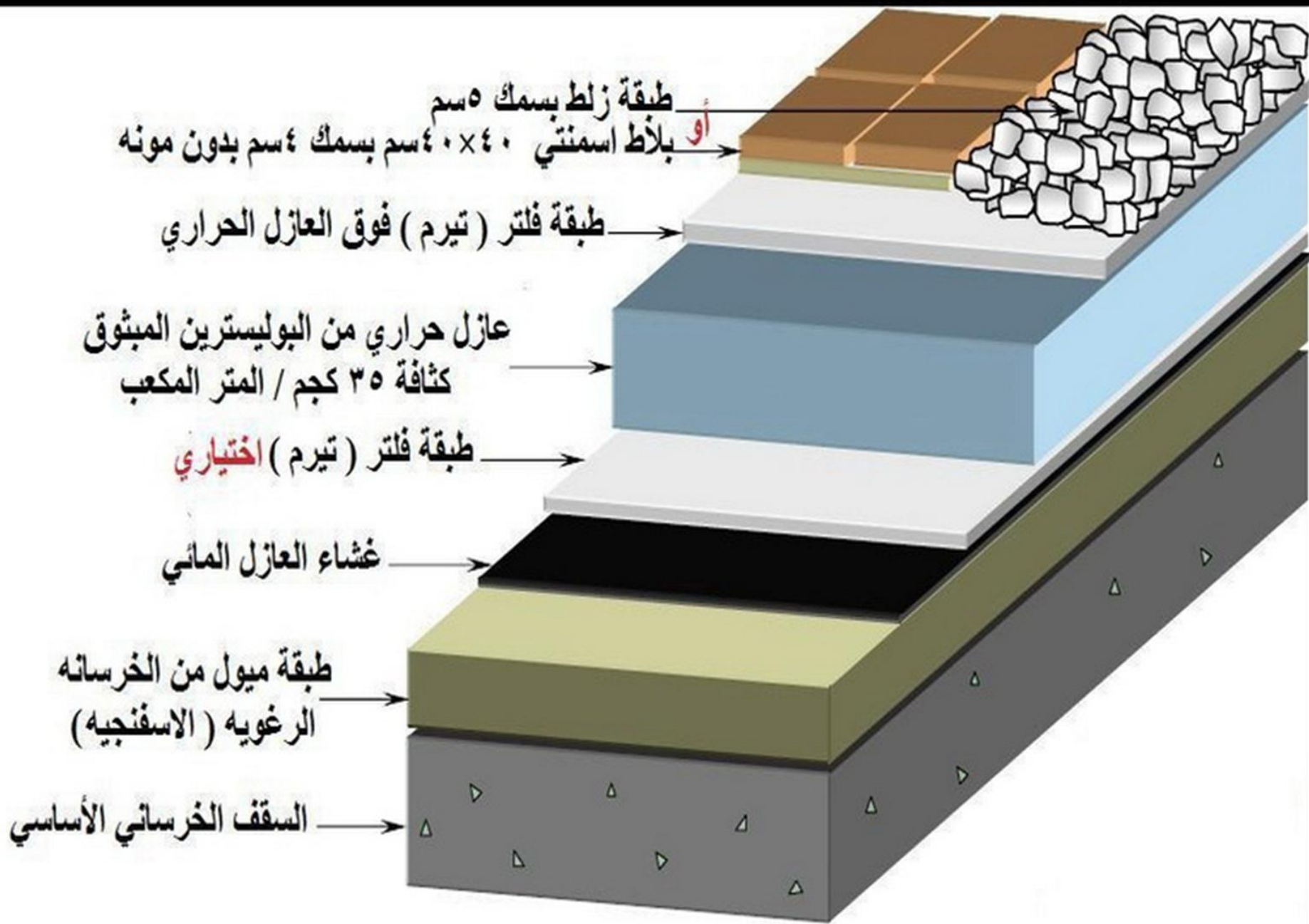








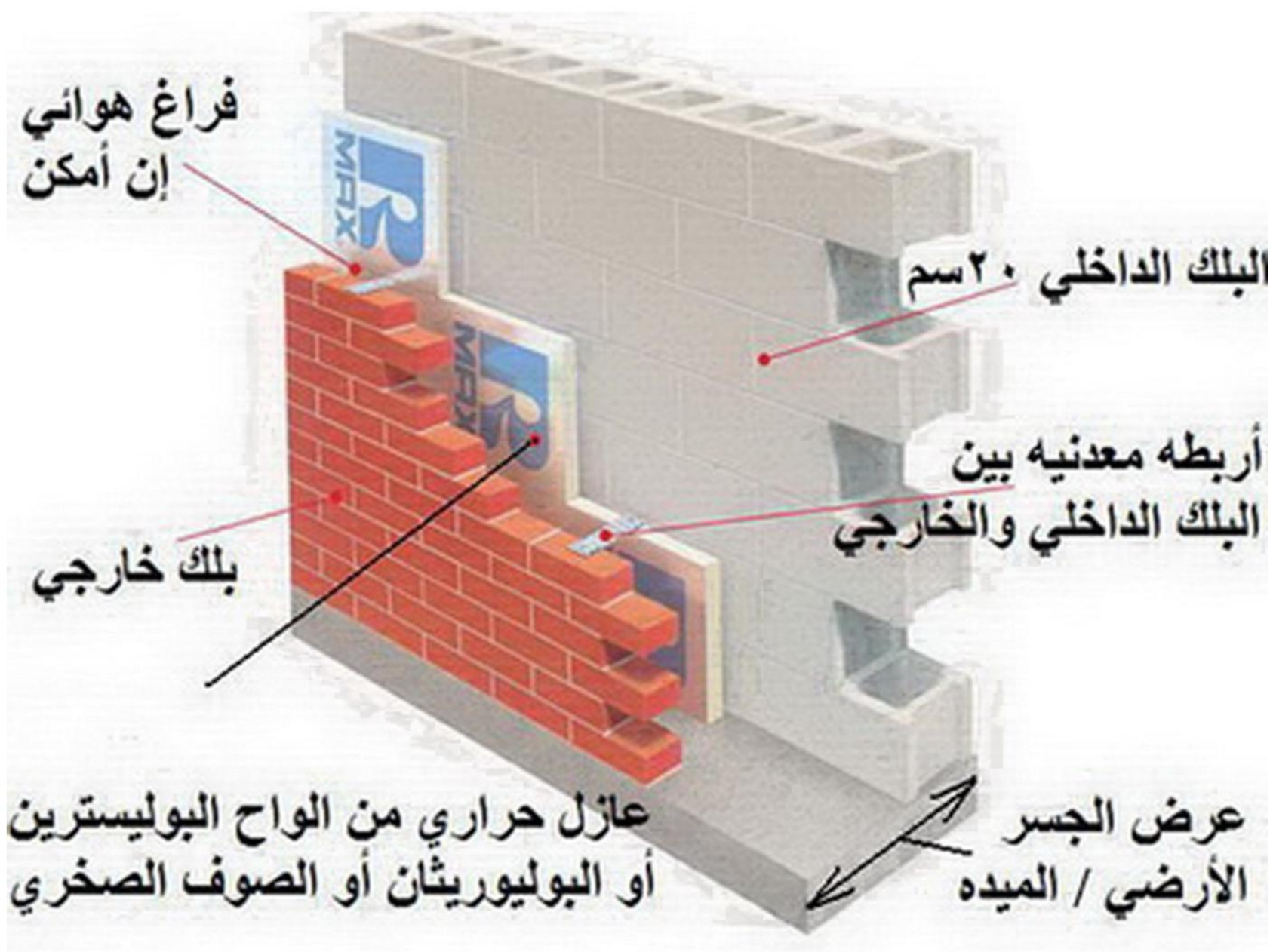






عزل السطح بالبولى يورتان









24 6 2011



19 7 2011



7 7 2011









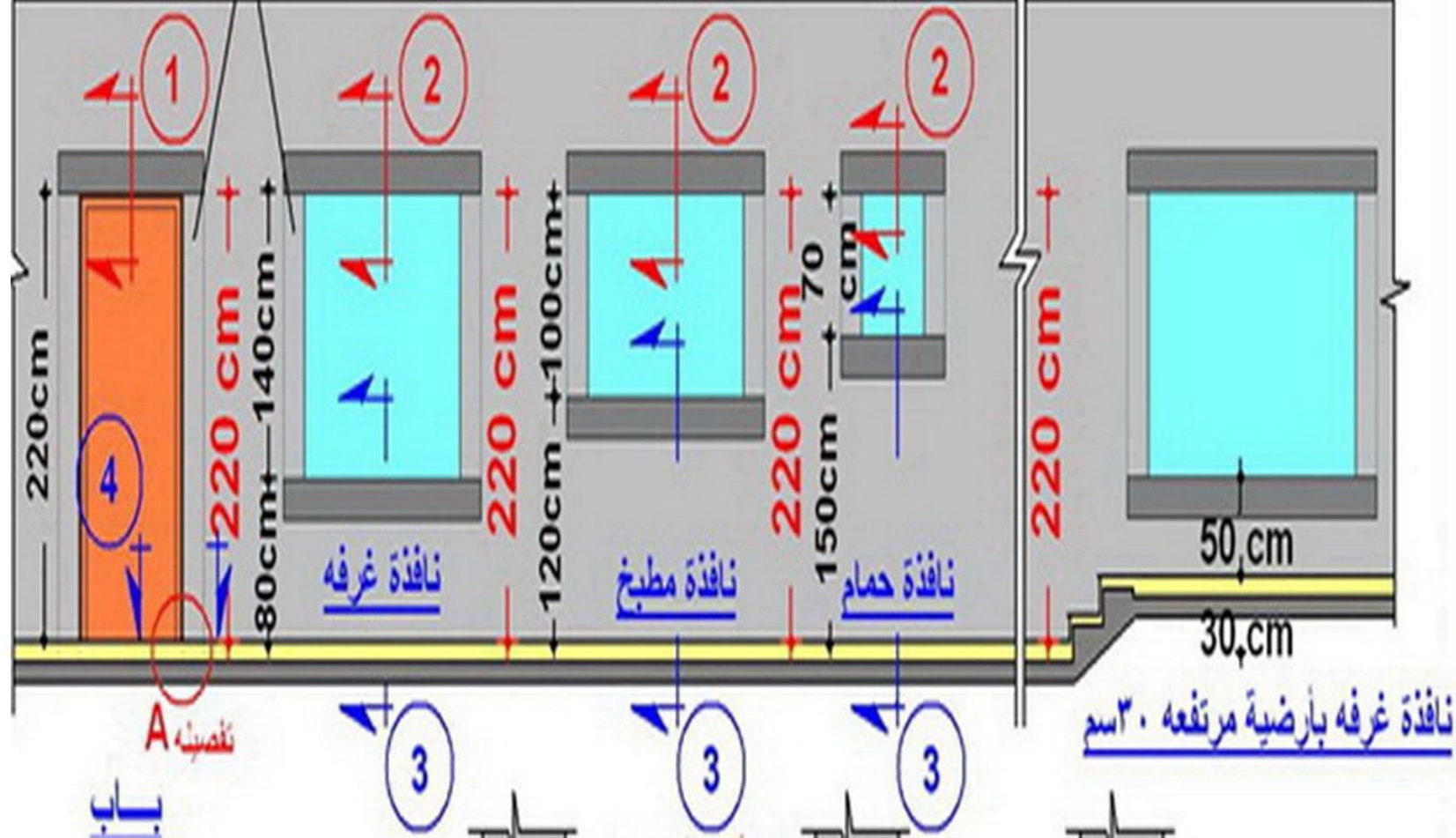


ارضية الدور العلوي

جوانب فتحات النوافذ والأبواب

سقف الدور الأرضي

السقف الجبسي المستعار









Abo Yousef 2009





الجوسق