



هناك بعض المشاكل التي تحدث عندما
تضع الفلاش ميموري ولا يتعرف عليه
الحاسوب ولا يكتشفه فهناك عدت طرق
احد هذه الطرق هي

حلول

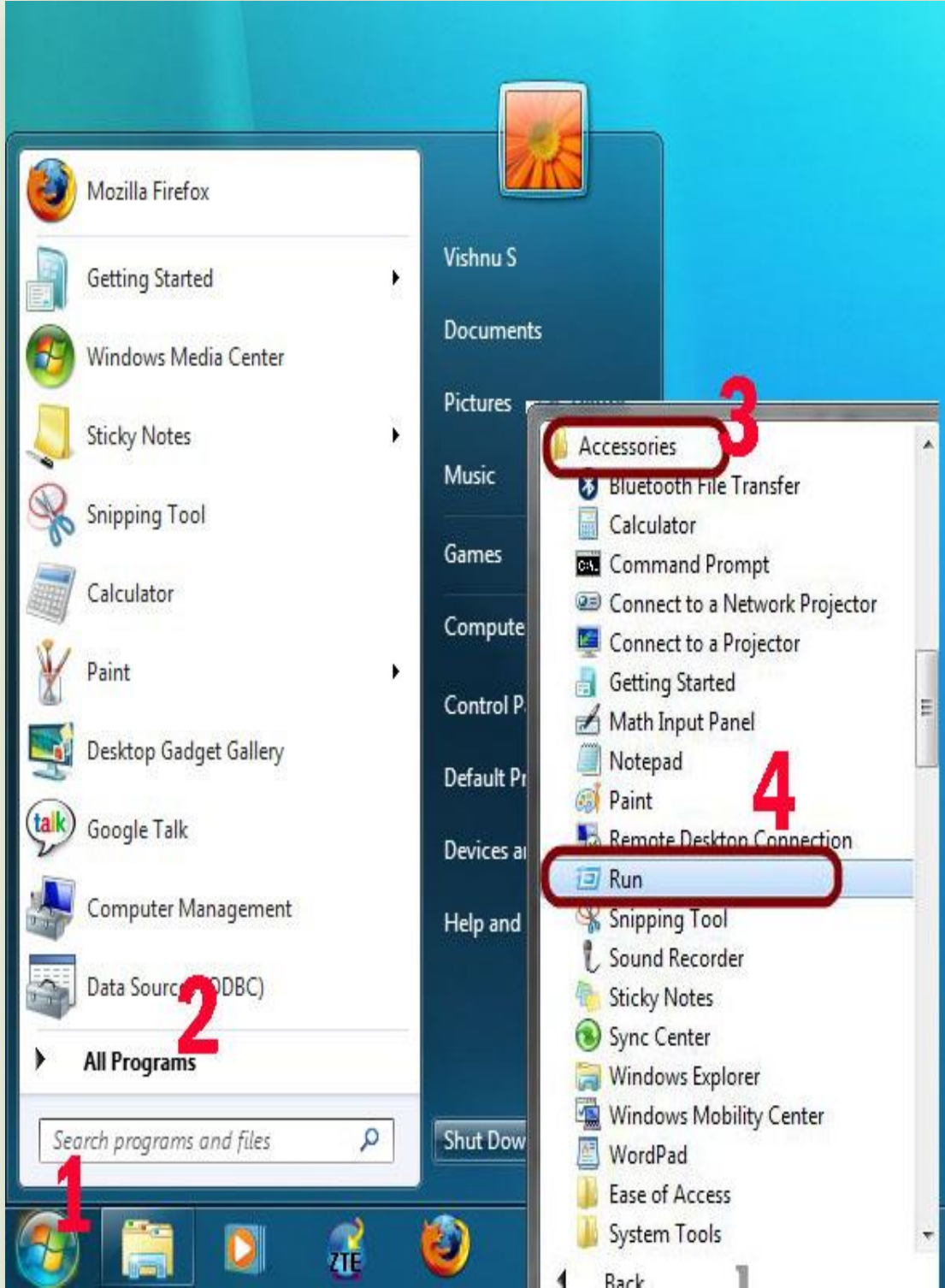
تذهب الى Run اما عن طريق

1. Start ابدأ

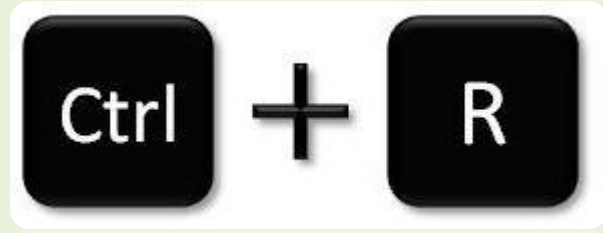
2. All programs كل البرامج

3. Accessories

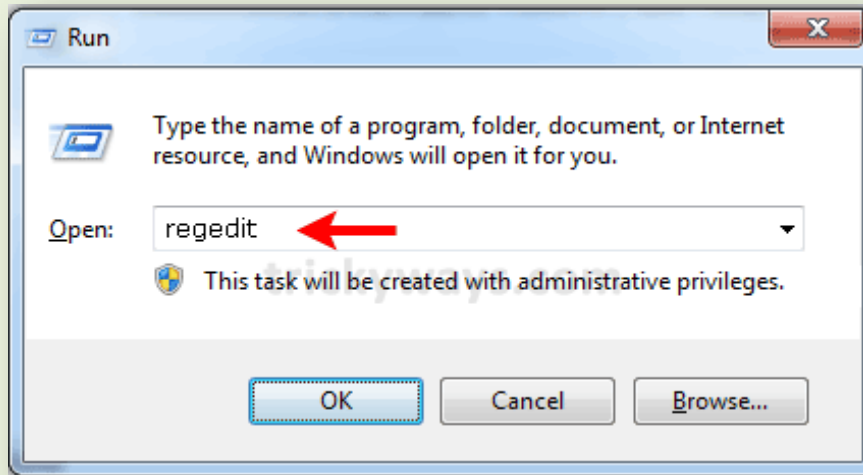
4. run



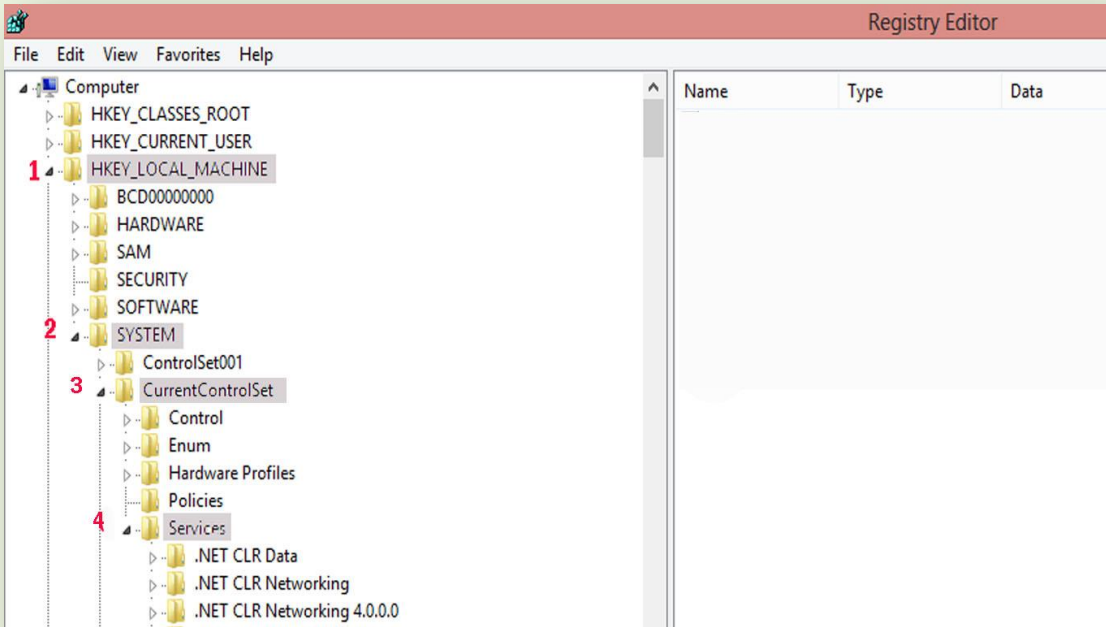
او باستخدام الاختصار الكيبورد



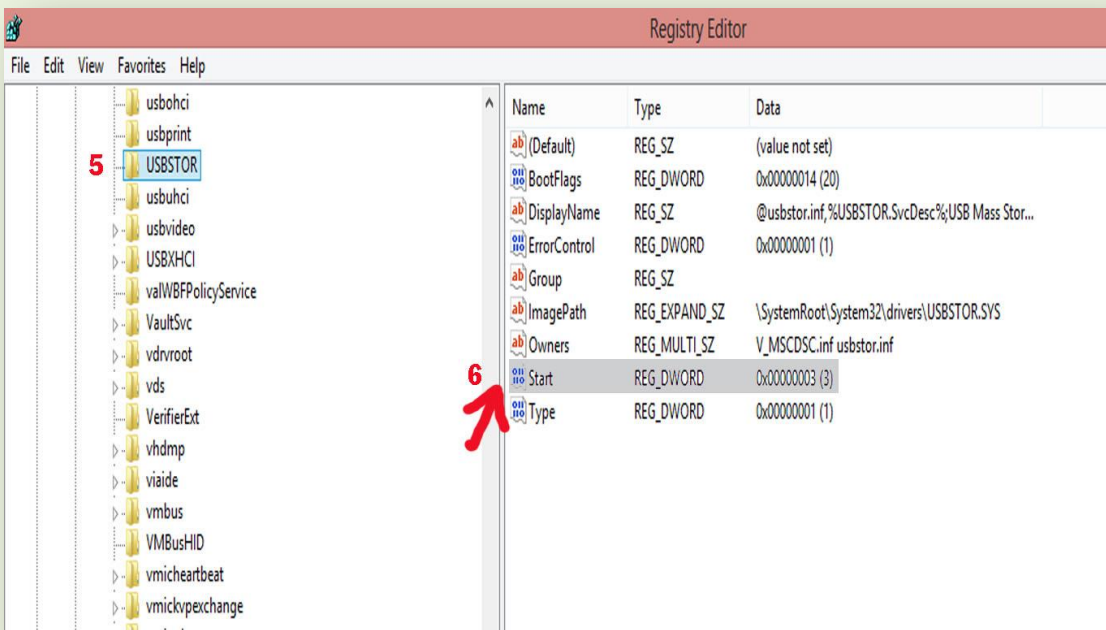
وبعد ظهور نافذة **run** تكتب كلمة **registry** ونضغط **ok**



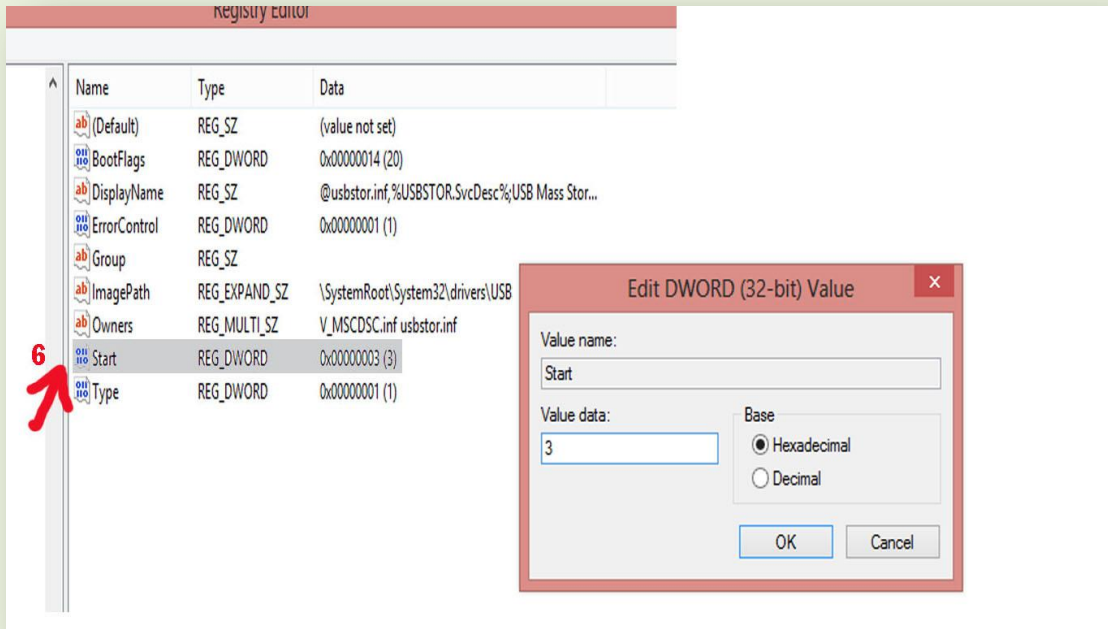
سوف تفتح لك نافذة Register Editor كما في الصورة ادنا
تبحث عن كلمة **HKEY-LOCKL-MACHINE** تضغط عليها
تفتح لك نافذة منسدلة اسفلها قم بالبحث عن كلمة
System ومن ثم على كلمة **CurrentControlset** ومن ثم على
Services



واخيرا تبحث عن **usbstor** ثم تنتقل الى جهه الواجهة المقابلة كما في الصورة وتبحث عن كلمة **start**



وتضغط عليها بالزر الايسر دبل كليك سوف تفتح لك نافذة صغيرة كما في الشكل ادناه تضع رقم ٣ وتضغط OK وتخرج



تقبلوا حياتي

Samir jh

لا تنسوا الدعاء