

السلام عليكم ورحمة الله وبركاته

حياكم الله اخواني

اقدم لكم موضوع عن نظام لينكس --- تعريف مبسط عنه+كيفية تركيبه

لأن كثير يستفسرون عن كيفية تثبيته وهذا الشرح إجابة لهذه الإستفسارات

مانطول عليكم لأن الشرح لحاله طويل وراح اشرح الطريقة من البداية الى تركيب النظام ان شاء الله

|| متطلبات الموضوع ||

1- اتصال سريع

2- سيدي رايتز

3- مساحة فارغة في الهاريسك يكفيها 6 قيقا ان شاء الله

4- برنامج "Internet Download Accelerator" تحميل مثلاً

|| بعض التعاريف والمعلومات عن النظام ||

ماهو اللينكس ؟

هو نظام تشغيل مفتوح المصدر يتميز بقوة الحماية وحرية التحكم

ماذا تعني كلمة مفتوح المصدر ؟

.حرية إعادة توزيع البرنامج -

.توفر النص المصدري للبرنامج، وحرية توزيع النص المصدري -

.حرية إنتاج برمجيات مشتقة أو معدلة من البرنامج الأصلي، وحرية توزيعها تحت نفس الترخيص -
للمبرمجيات الأصلي.

من الممكن أن يمنع الترخيص توزيع النص المصدري للنسخ المعدلة على شرط السماح بتوزيع ملفات -
التي تحتوي على التعديلات بجانب النص الأصلي

.عدم وجود أي تمييز في الترخيص لأي مجموعة أو أشخاص -

.عدم وجود أي تحديد لمجالات إستخدام البرنامج -

.الحقوق الموجودة في الترخيص يجب أن تعطى لكل من يتم توزيع البرنامج إليه -

.هذه المميزات الأساسية لأي ترخيص من الممكن أن يطلق عليه ترخيص مفتوح المصدر -

|| ماهي التوزيعات ؟

كل توزيعية يتم بناءها و ترجمتها برمجيا و تجميعها من قبل أفراد أو شركات أو مجموعات مبرمجين
إضافة لمنسق حزم installer system يضمنونها اختياراتهم من البرمجيات و التطبيقات و نظام تثبيت النظام

و عدة واجهات للمستخدم Package Manager

الخ.....- Fedora Core - Mandrake - ubuntu - SUSE - مثل: أريبيان

نشيها بنسخة أو إصدار

: بعض الأوامر التي تحتاجها كثيراً الأساسية

cat: امر لعرض محتوى ملف

pico: لفتح ملف

امر عرض ، يستخدم لعرض محتويات المجلدات من الملفات والمجلدات الاخرى اضافة الى معلومات ls: اخرى.

لاظهار الملفات المختفية مع التفاصيل : ls -la

الامر الذي يستخدم فى البحث عن الملفات: find

امر ازالة ، يستخدم للملفات : rm

امر إنشاء ملف : touch

أمر إنشاء مجلد : mkdir

امر تشغيل الملفات التنفيذية : ./

امر ازالة المجلد بجميع محتوياته : rm -r

امر تحرير ، يستخدم للملفات : edit

لدخول الي مجلد : cd

للخروج من المجلد والرجوع الى الخلف : cd ..

يعطي المسار الحالي الذي نوجد عليه : pwd

امر لنقل الملفات و اعاده تسميه الملفات : mv

نسخ الملفات و المجلدات : cp

امر لتغيير و اعطاء الصلاحيات للملفات و المجلدات : chmod

تستخدم للربط بين الأوامر لتنفيذها في وقت واحد ;

امر لعرض التاريخ و الوقت : date

man : امر لعرض المساعدة و معلومات متقدمه عن الاوامر :

ifconfig : امر لعرض اعدادات الشبكه و تعديلها :

shutdown : امر لغلق النظام او اعاده تشغيله :

kill : ينهي عملية معينة :

diff : يقارن بيت ملفين ويوضح الفوارق بينهما :

ed : برنامج تحرير نصوص بسيط :

|| كيفية تثبيت النظام لمستخدمين الوندوز ||

((اولاً: تقسيم القرص))

اول شي عند تثبيت النظام يبي لنا نسوي له بارتشن "قسم" جديد في الهارديسك مثل الأقسام

C,D,E

الخ..

: وراح نستخدم برنامج

PowerQuest PartitionMagic 8.0



وظيفة: تقسيم الهارديسك
حجم البرنامج: 22 ميغا

تحميل البرنامج

[الرابط الأول](#)

[الرابط الثاني](#)

بعد تحميل البرنامج نشوف طريقة انشاء قسم خاص لنظام اللينكس

ملاحظة: لست مسؤول عن اي استخدام خاطيء للبرنامج ويفضل اخذ نسخة احتياطيه من ملفاتك المهمة قبل البدء

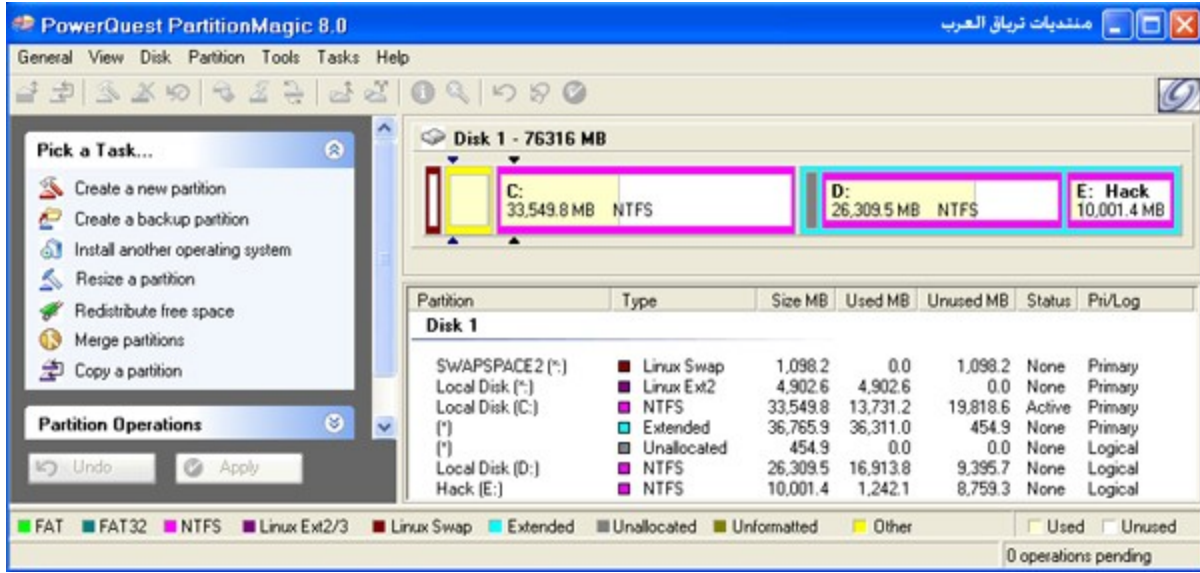
[ايقونة البرنامج](#)



[ايقونة الكراك](#)



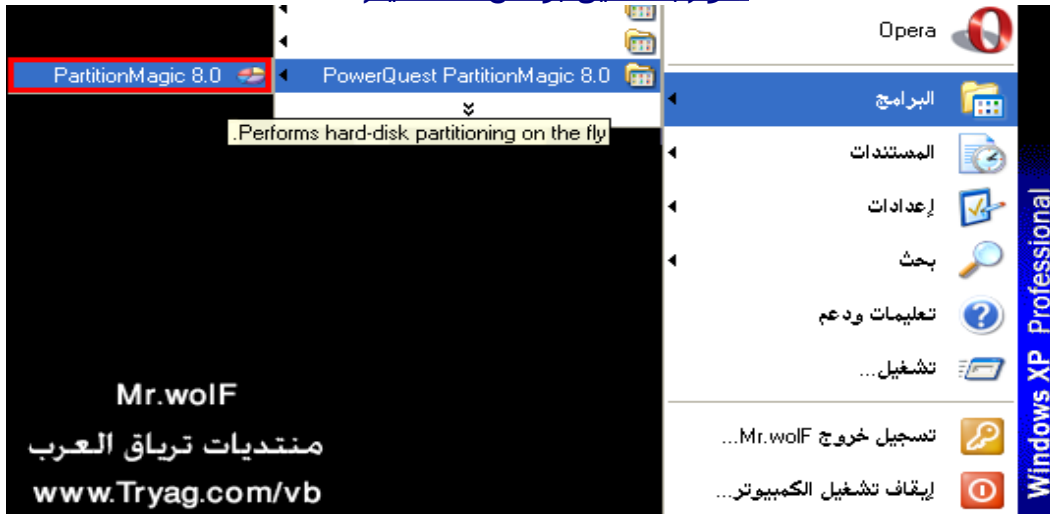
واجهة البرنامج



الآن بعد التثبيت نفتح الكراك ليعمل البرنامج بشكل كامل



كما تشاهد الموضح في الصورة بعد ذلك سيكون البرنامج جاهز للإستخدام
نقوم بتشغيل برنامج التقسيم



الآن بعد تشغيل البرنامج يظهر لنا في الوسط الأقراص وأقسامها كما في هذى الصور

www.Tryag.com

| Partition | Type | Size MB | Used MB | Unused MB | Status | Pri/Log |
|-----------------|----------|----------|----------|-----------|--------|---------|
| Local Disk (C:) | NTFS | 40,005.6 | 1,583.7 | 38,421.9 | Active | Primary |
| (*) | Extended | 36,311.0 | 36,311.0 | 0.0 | None | Primary |
| Local Disk (D:) | NTFS | 26,309.5 | 18,187.6 | 8,122.0 | None | Logical |
| Hack (E:) | NTFS | 10,001.4 | 53.1 | 9,948.3 | None | Logical |

هنا تظهر أقسام الهاردسك

C الآن تقوم بأختيار القسم الي يتسحب منه مساحة لتثبيت البكس عليها مثلاً

منتديات تريباق العرب

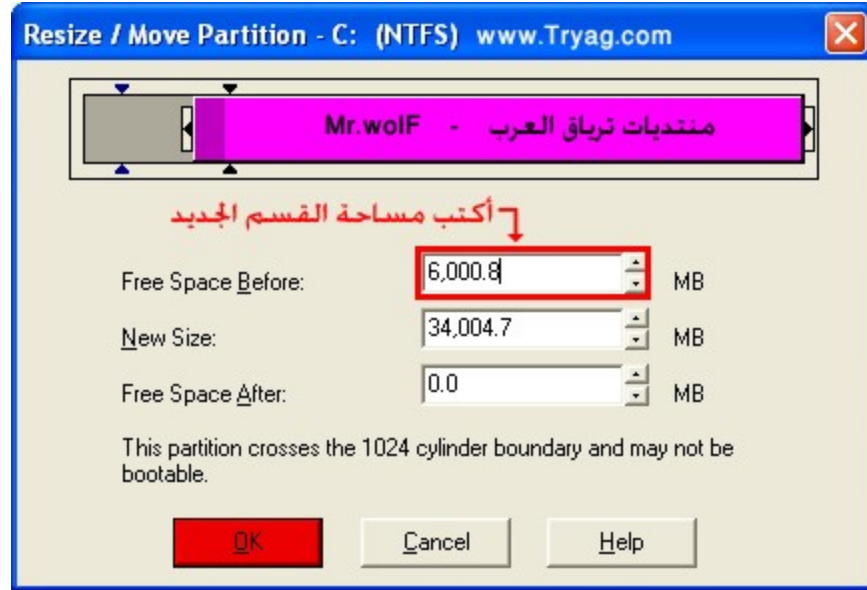
| Partition | Type | Size MB | Used MB | Unused MB | Status | Pri/Log |
|-----------------|----------|----------|----------|-----------|--------|---------|
| Local Disk (C:) | NTFS | 40,005.6 | 1,583.7 | 38,421.9 | Active | Primary |
| (*) | Extended | 36,311.0 | 36,311.0 | 0.0 | None | Primary |
| Local Disk (D:) | NTFS | 26,309.5 | 18,187.6 | 8,122.0 | None | Logical |
| Hack (E:) | NTFS | 10,001.4 | 53.1 | 9,948.3 | None | Logical |

نضغط كلك يمين على القسم الي نبي نسحب منه مساحة ثم تظهر لنا قائمة نختار منها

Mr.wolf

Resize/Move

بعد ذلك تظهر لك نافذة بهذا الشكل



اعمل المطلوب او على حسب المساحة التي تريد لكن من رأيي كحد اقصى 10 قيقا

بعد ذلك سيظهر لك قسم جديد لكنه غير نشط اي لايمكن استخدامه

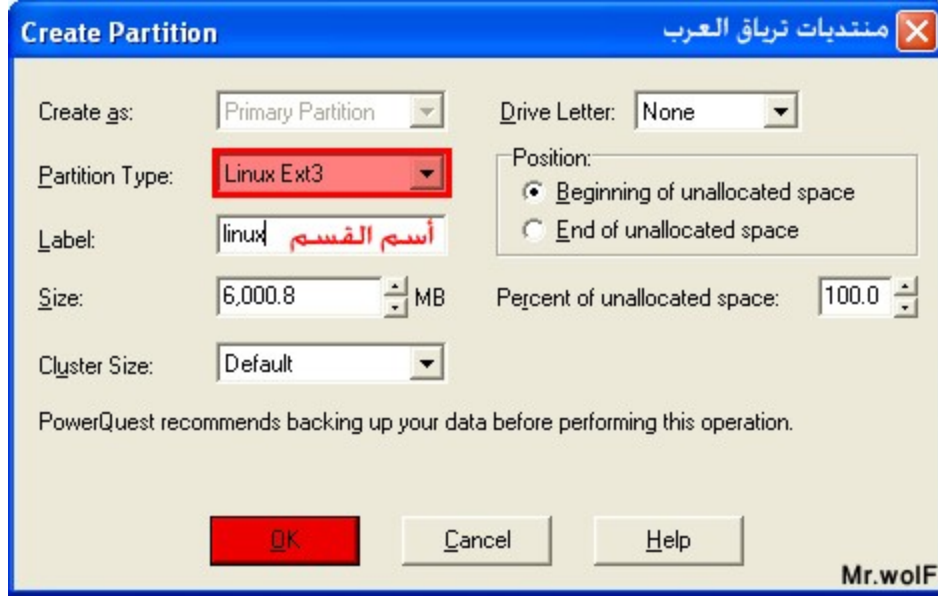
| Disk 1 www.Tryag.com | | | | | | |
|----------------------|-------------|----------|----------|----------|--------|---------|
| [*] | Unallocated | 6,000.8 | 0.0 | 0.0 | None | Primary |
| Local Disk (C:) | NTFS | 34,004.7 | 1,583.5 | 32,421.2 | Active | Primary |
| [*] | Extended | 36,311.0 | 36,311.0 | 0.0 | None | Primary |
| Local Disk (D:) | NTFS | 26,309.5 | 18,187.6 | 8,122.0 | None | Logical |
| Hack (E:) | NTFS | 10,001.4 | 53.1 | 9,948.3 | None | Logical |

Mr.wolF

تقوم بالضغط كلك يمين عليه واختيار



ثم تظهر لك هذه النافذة



كما ترا المحدد باللون الأحمر هو اختيار نوع نظام الملفات للقسم اختر كما هو موضح
ايضاً يوجد فراغ لكتابة اسم القسم اكتب الي يناسبك "ليس ضروري"

OK بعد ذلك اضغط على

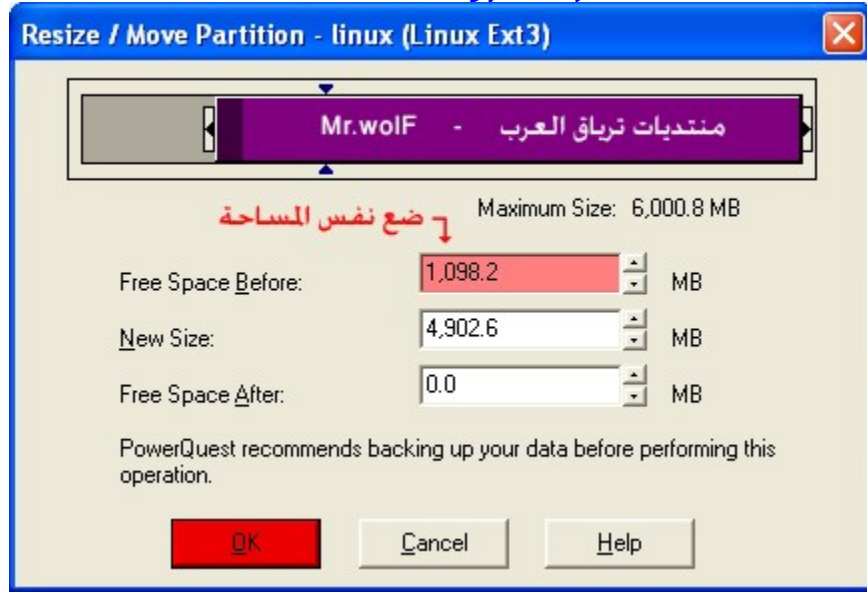
سيعود بنا الى واجهة البرنامج وسترى ان القسم مفعل وجاهز للإستخدام

| Disk 1 www.Tryag.com - Mr.wolF | | | | | | | |
|--------------------------------|------------|----------|----------|----------|--------|---------|--|
| linux (*) | Linux Ext3 | 6,000.8 | 207.6 | 5,793.2 | None | Primary | |
| Local Disk (C:) | NTFS | 34,004.7 | 1,583.5 | 32,421.2 | Active | Primary | |
| (*) | Extended | 36,311.0 | 36,311.0 | 0.0 | None | Primary | |
| Local Disk (D:) | NTFS | 26,309.5 | 18,187.6 | 8,122.0 | None | Logical | |
| Hack (E:) | NTFS | 10,001.4 | 53.1 | 9,948.3 | None | Logical | |

("Linux") الآن نقوم بالضغط كلك يمين على القسم الجديد
وأختيار



ثم ستظهر لنا هذه النافذة



OK ضع كما هو موضح واضغط على

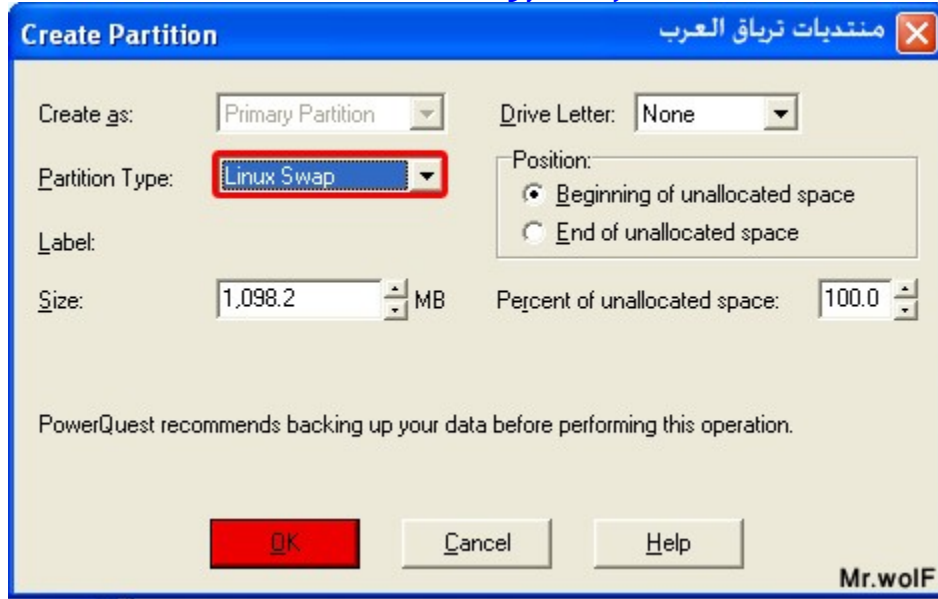
"بعدها سيظهر لنا قسم اخر "غير مفعل"

| Disk 1 www.Tryag.com - Mr.wolF | | | | | | |
|--------------------------------|-------------|----------|----------|----------|--------|---------|
| (*) | Unallocated | 1,098.2 | 0.0 | 0.0 | None | Primary |
| linux (*) | Linux Ext3 | 4,902.6 | 167.0 | 4,735.6 | None | Primary |
| Local Disk (C:) | NTFS | 34,004.7 | 1,583.5 | 32,421.2 | Active | Primary |
| (*) | Extended | 36,311.0 | 36,311.0 | 0.0 | None | Primary |
| Local Disk (D:) | NTFS | 26,309.5 | 18,187.6 | 8,122.0 | None | Logical |
| Hack (E:) | NTFS | 10,001.4 | 53.1 | 9,948.3 | None | Logical |

اضغط كلك يمين عليه ثم اختر



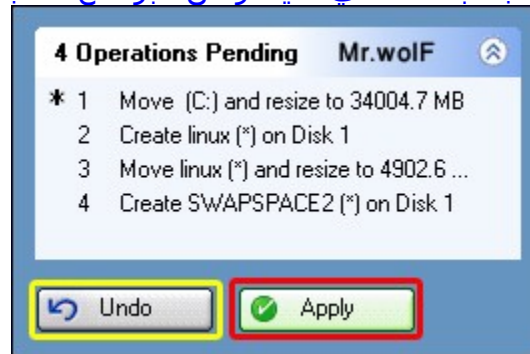
ثم ستظهر لك هذه النافذة



Linux Swap اختر كما هو موضح باللون الأحمر
وظيفة هذا القسم
يستخدم لتعزيز عمل النظام في حالة عدم كفاية الذاكرة
RAM
بعد ذلك سيظهر لنا القسم الجديد من ضمن الأقسام

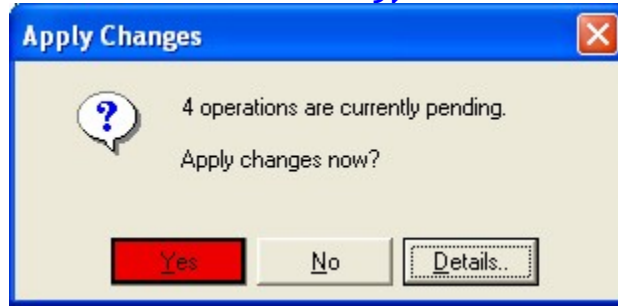
| Disk 1 www.Tryag.com - Mr.wolf | | | | | | | |
|--------------------------------|------------|----------|----------|----------|--------|---------|--|
| SWAPSPACE2 (*) | Linux Swap | 1,098.2 | 0.0 | 1,098.2 | None | Primary | |
| linux (*) | Linux Ext3 | 4,902.6 | 167.0 | 4,735.6 | None | Primary | |
| Local Disk (C:) | NTFS | 34,004.7 | 1,583.5 | 32,421.2 | Active | Primary | |
| (*) | Extended | 36,311.0 | 36,311.0 | 0.0 | None | Primary | |
| Local Disk (D:) | NTFS | 26,309.5 | 18,187.6 | 8,122.0 | None | Logical | |
| Hack (E:) | NTFS | 10,001.4 | 53.1 | 9,948.3 | None | Logical | |

الآن انتهينا من الإعدادات باقي علينا تنفيذها
اذهب الى الجانب السفلي الأيسر من البرنامج ستجد اختياري



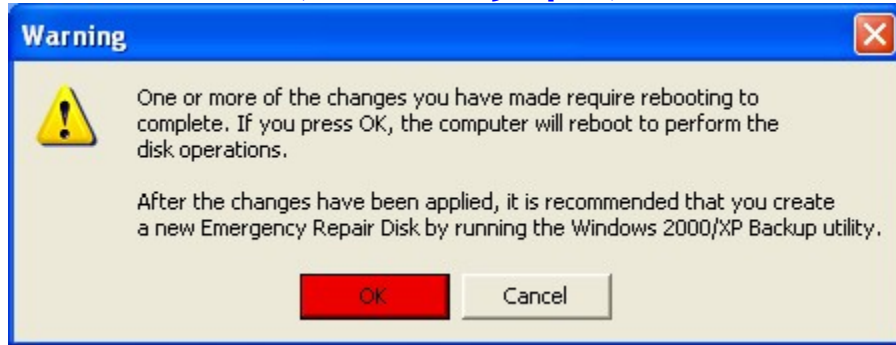
المحدد باللون الأحمر: لتنفيذ التقسيم
المحدد باللون الأصفر: للتراجع عن التنفيذ اذا نسيت شي ويقوم بالرجوع خطوه خطوه

بعد الضغط على المحدد باللون الأحمر
"Apply"
ستظهر لك هذه النافذة

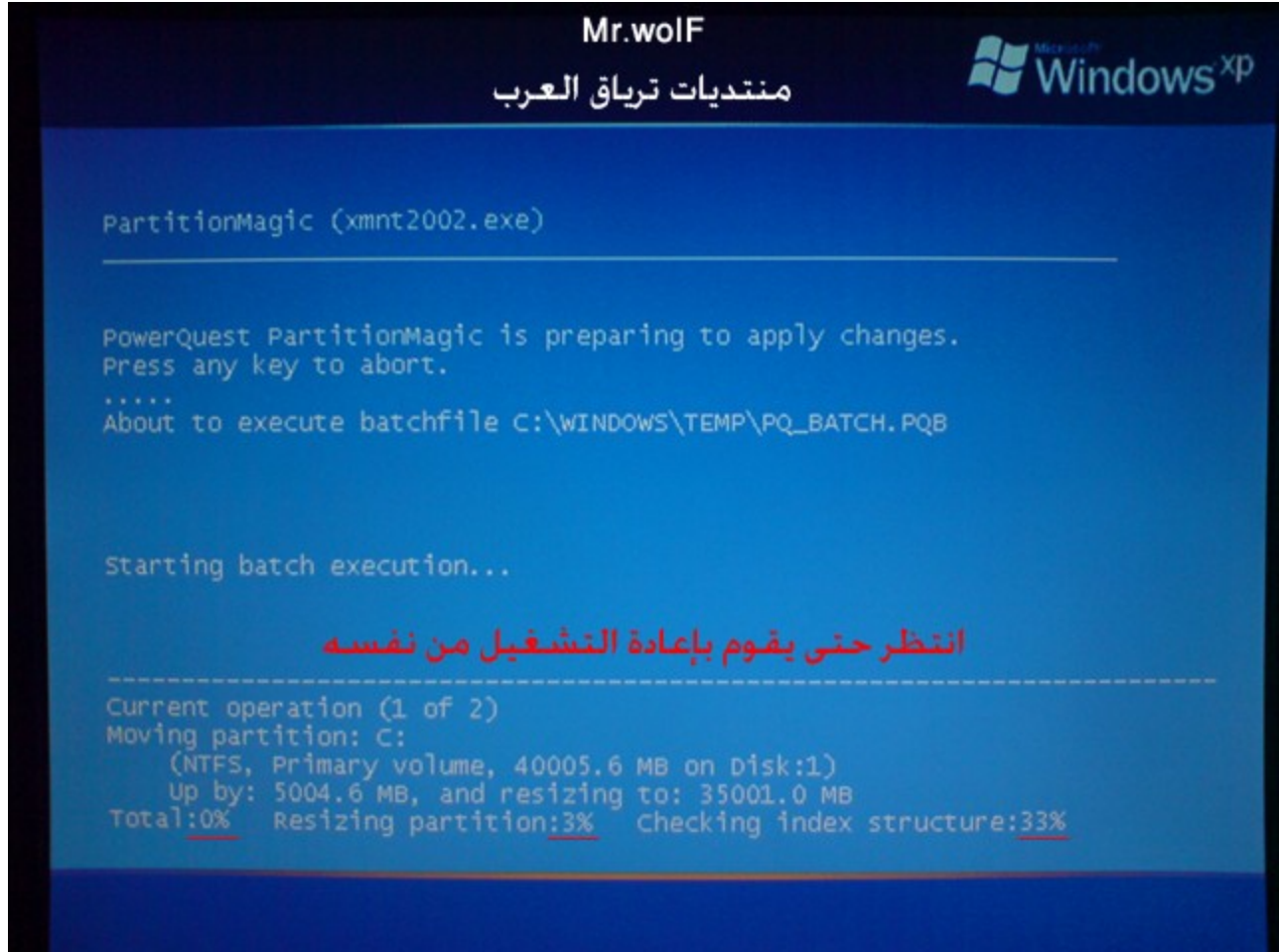


اختر كما هو موضح لإتمام العملية

لإعادة الجهاز OK الآن يطلب منك اختيار
(OK إجباري الضغط على)

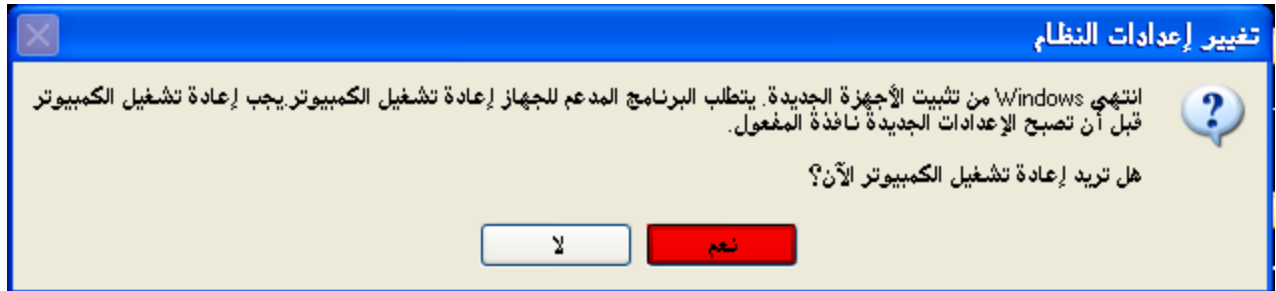


الآن بعد إعادة الجهاز وفي بداية تشغيله ستظهر لك مثل هذه الصور



وتعني انه جاري تقسيم الهارديسك ... انتظر حتى ينتهي

بعد الإنتهاء سوف يعيد تشغيل الجهاز والى هنا تم التقسيم بنجاح الحمدلله
عند الإعادة سوف تظهر لك هذه النافذه



والأفضل اختيار "نعم" لكي يتعرف الجهاز على التقسيمات الجديدة

انتهينا من التقسيم

((**ثانيا: التأكد من سلامة التوزيعة**))

قبل عملية الحرق سوف نتأكد من سلامة ملف التوزيعة وأنها نزلت بشكل كامل بدون نقص
MD5 تسمى هذه العملية فحص
إذا كنت تستخدم اللينكس من سطر الأوامر

```
md5sum ubuntu-6.10-desktop-i386.iso
```

طبعا سوف تضع اسم توزيعة مكان
`ubuntu-6.10-desktop-i386.iso`

على الويندوز

عن طريق برنامج

winMD5sum

للتحميل

طريقة العمل

اضغط باليمن على ملف التوزيعة

: اختر

: إرسال إلى

winMD5sum

MD5 وانتظر لحظات ليتم حساب

سوف يظهر لك في المستطيل الأول

ضع الرقم الأصلي الذي أخذته من الموقع

في المستطيل الثاني ثم اضغط

Compare

إذا تطابقت استمر في متابعة القراءة

أو إذا لم يحصل تطابق - لاسمح الله - قم بإعادة التحميل
لأنه لو استمررت في حرق التوزيعة واستخدامها .. ربما لن تعمل بشكل صحيح
وسوف تواجه مشاكل أنت في غنى عنها

((ثالثا: حرق التوزيعة على السيدى))

راح نستخدم برنامج

Nero Version 6.3.1.25

29 MB حجم البرنامج :

تحميل البرنامج

كلك يمين وحفظ الهدف باسم

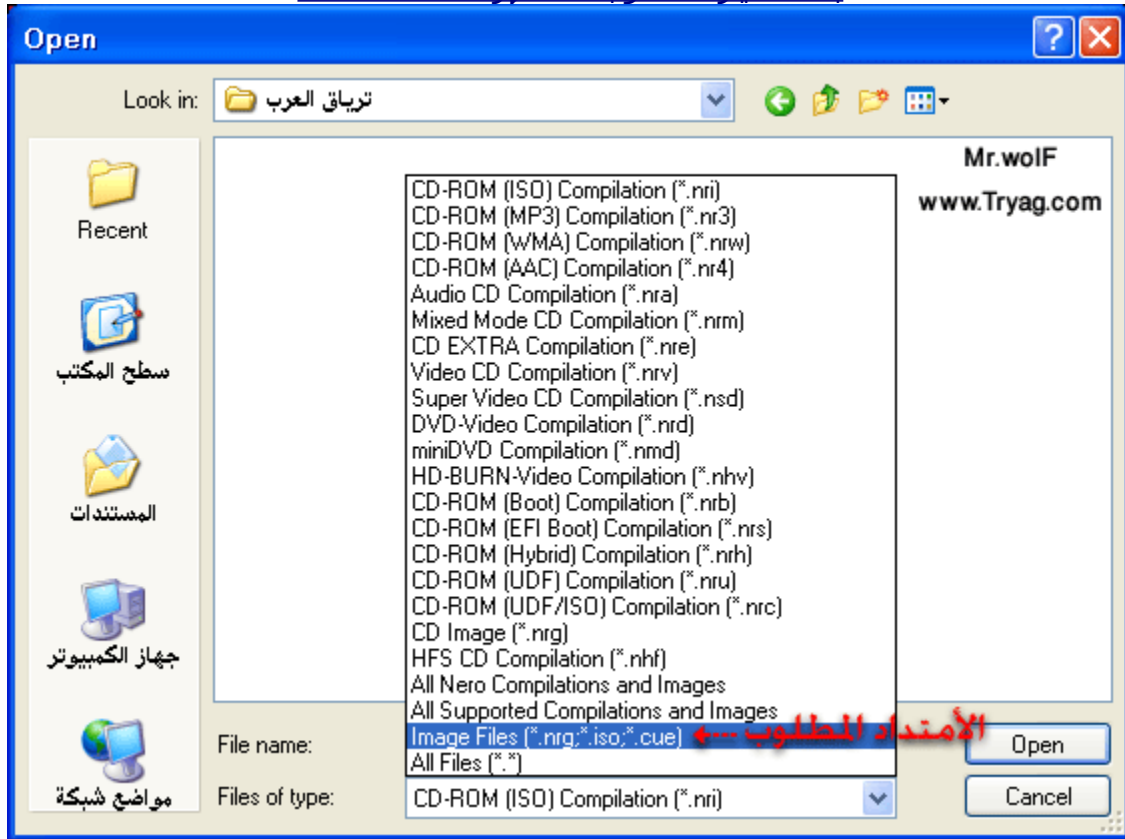
بعد تحميل البرنامج وتثبيته نقوم بفتح البرنامج وهذه ايقونته



بعد فتح البرنامج نقوم بأختيار حرق الصور على السيدى



بعد اختيار المطلوب ستظهر لنا هذه النافذة



نقوم باختيار الموضح لكي تظهر لنا توزيعات اللينكس ونستطيع اختيارها

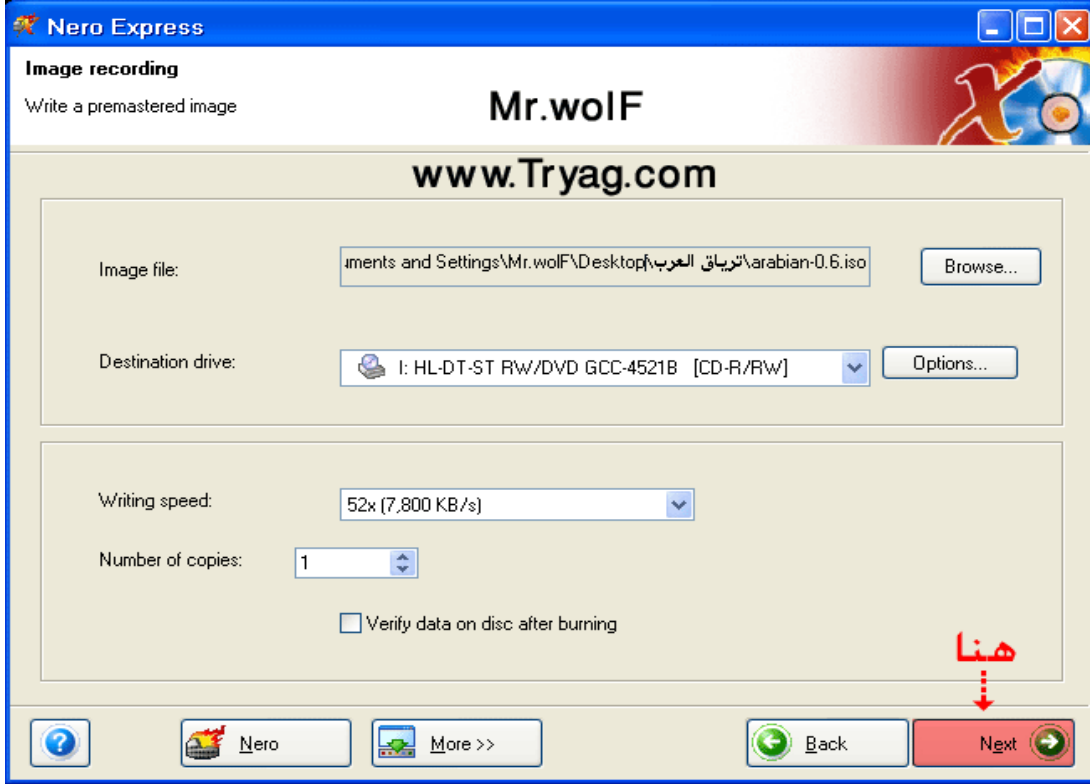
بعد اختيار الأمتداد المطلوب ستظهر لنا التوزيعات وهنا مثال على احد التوزيعات



Open نقوم بأختيار التوزيعة ثم الضغط على

"Next" الآن نقوم بأختيار
لحرق التوزيعة على السيدي
ملاحظة: ينصح بالحرق على سرعة لا تتجاوز

8x



.... انتظر حتى ينتهي



تمت العملية بنجاح



مره اخرى Next بعد الضغط على موافق نقوم بالضغط على



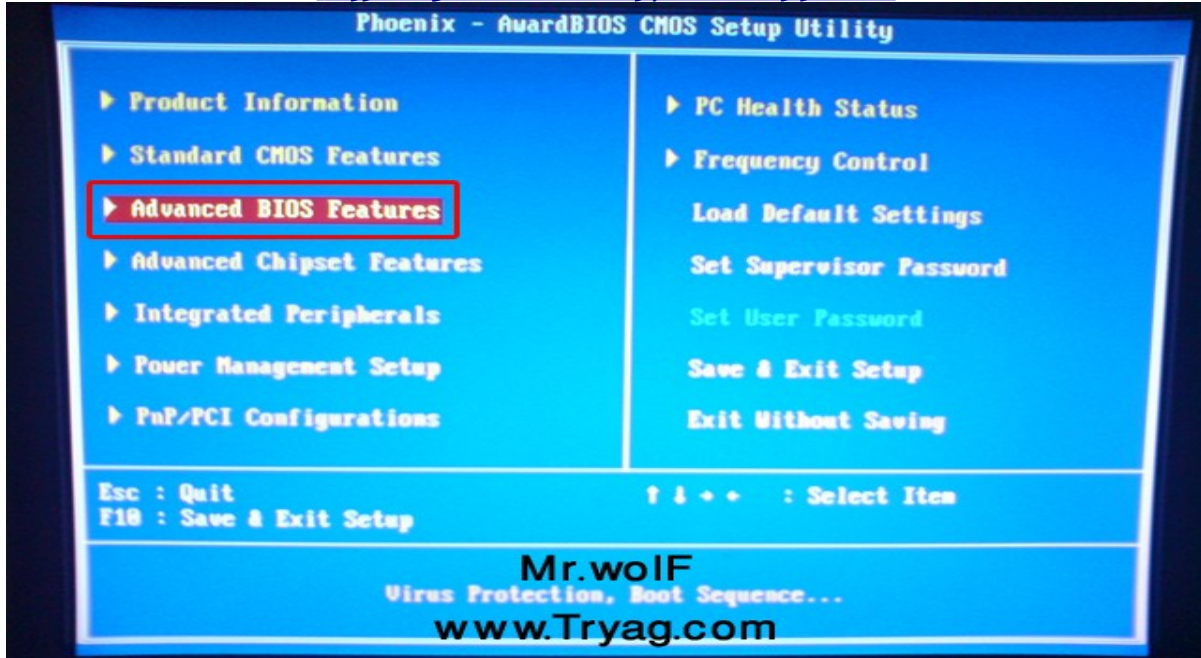
😊 ثم سيخرج لك السيدى وها أنت تملك توزيعة على سيدى جاهزة للتثبيت
أعد السيدى الى الجهاز أو اتركه بداخله

انتبهنا من حرق التوزيعة

((رابعا: كيفية اقلاع النظام من السبدي))

الفائدة من الطريقة: لكي نستطيع تثبيت التوزيعة الموحدة في السبدي

في الكيبورد Delete نقوم بإعادة تشغيل الجهاز واول مايشغل الكمبيوتر مره اخرى نقوم بالضغط على بأستمرار حتى تظهر لنا شاشة باللون الأزرق



(أختار الأختيار الموضح باللون الأحمر) التحكم بالأسهم الموحدة في الكيبورد

ثم ستظهر لنا اختيارات اخرى

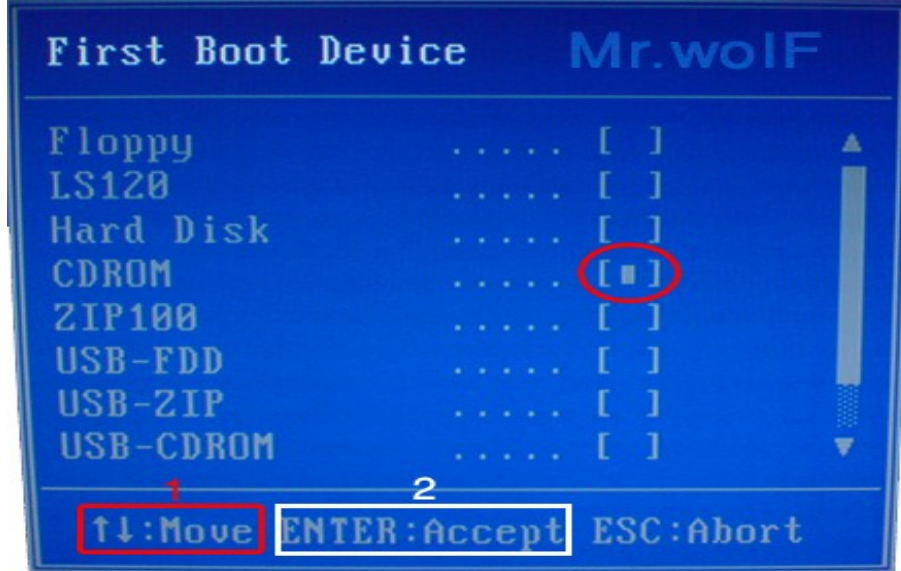


1- Hard Disk الى CDROM هنا تغير

2- Hard Disk الى CDROM هنا تغير

تستطيع ان تقول انها عملية تبديل .. جعلنا السيدي يشتغل اولاً ثم الهارديسك ثانياً

طريقة التغير: تقوم بالضغط على السهم السفلي في الكيبورد حتى تصل الى الأختيارات المطلوبة ثم لتظهر لك نافذة التغير Enter تضغط



تقوم بالضغط الأسهم لتحرك الأختيار المحدد بالدائرة الحمراء ووضعه عند المطلوب 1-

2- عند اختيار المطلوب Enter اضغط -

سواء

Hard Disk أو CDROM

المطلوب في الشكل النهائي ان يكون الأختيارين بهذا الشكل

```
First Boot Device [CDROM]
Second Boot Device [Hard Disk]
```

من الكيبورد F10 الآن قم بالضغط على

Y وستظهر لك نافذه اضغط حرف

. من الكيبورد ثم انتر ليعيد تشغيل الجهاز

الآن اذا كنت قد وضعت سيدي التوزيعة في الجهاز سوف تشتغل مع بداية تشغيل الجهاز وعلى حسب التوزيعات يختلف التثبيت

انتبهنا من إقلاع النظام من السيدي

والباقي عليك يابطل

تعرف كيف تثبت توزيعتك .. والشروحات موجود ولله الحمد

قام بتنسيق وإخراج هذا العمل المتواضع

أخوكم في الله

طحطوح

مع تحيات

MR.WOLF

منتديات ترياق العرب

www.Tryag.com/vb