



Author : M@H!OO

مقدمة:

كثير من محبي Linux الرائع ومحبي UBUNTU المذهل بالخصوص سمعوا بميزة المكتب الثلاثي الأبعاد وتأثيراته الرائعة والتي لم تكن موجودة في عصر Windows , وربما أثارت هذه الميزة فضول بعض من الناس وأرادوا تجربتها, ولهذا فستعلم معا في هذا الكتاب كيفية تشغيل هذه الميزة على حواسيبكم بكل يسر .

متطلبات عمل المكتب الثلاثي الأبعاد:

يمكن للمكتب الثلاثي الأبعاد أن يعمل مع Carte graphique تدعم التسريع الثلاثي الأبعاد مثل Nvidia وطبعاً يجب أن تكون سعة الذاكرة المؤقتة كبيرة نوعاً ما لكي لا يكون النظام بطيئاً عند العمل أي حوالي RAM = 512 Mg فما فوق .

تثبيت تعريف Carte graphique :

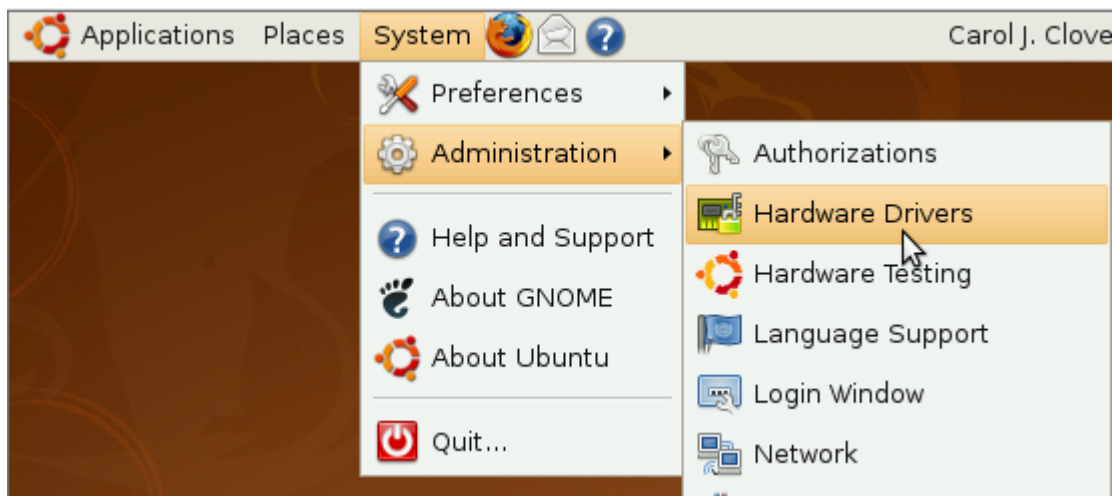
سنقتصر على طريقة تثبيت ثلاث أنواع مشهورة من Carte graphique تدعم التسريع الثلاثي الأبعاد وهي:


-1 ATI/AMD:



لتثبيت تعريف هذا النوع من Carte graphique اتبع ما في الصور:

-1





 **Aucun pilote propriétaire n'est utilisé sur ce système.**

Le code source des pilotes propriétaires n'est pas librement accessible et modifiable par les développeurs Ubuntu. Leur utilisation est risquée car la société qui produit ces pilotes ne les a conçus que pour certains types de matériels, et les mises à jour de sécurité qui y sont apportées dépendent uniquement de son bon vouloir. Ubuntu ne peut pas réparer ou améliorer ces pilotes.

Pilote graphique FGLRX propriétaire pour ATI/AMD

Pilote graphique FGLRX propriétaire pour ATI/AMD

 Testé par les développeurs Ubuntu

 Licence : Propriétaire

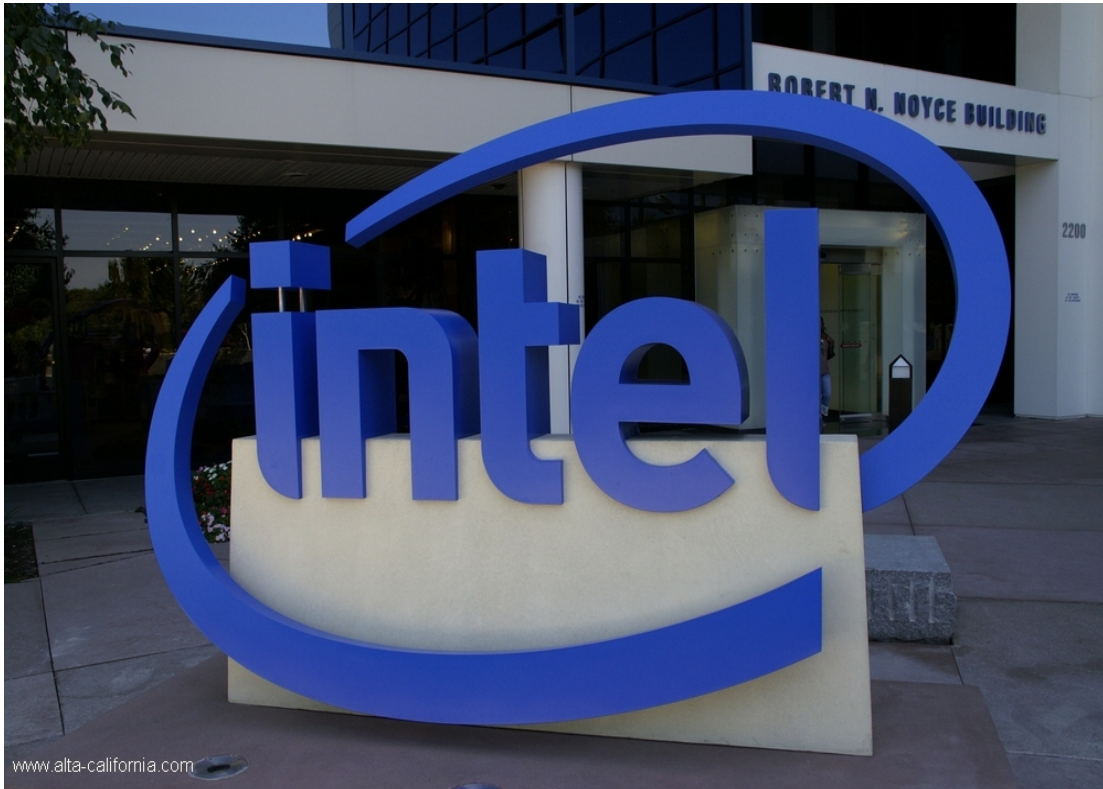
Pilote propriétaire d'accélération graphique 3D pour les cartes ATI.

Ce pilote est requis pour tirer pleinement parti des capacités de certaines cartes graphiques ATI, ainsi que pour activer l'accélération 2D des cartes les plus récentes.

Ce pilote n'est pas activé.

ومن ثم قم بتحديد **Pilote graphique FGLRX propriétaire pour ATI/AMD** وقم بالضغط على **Active** وبعدها سوف يتم تحميل التعريف المناسب ألياً من الأنترنت دون بحث وتعيب عن التعريف, وهكذا تكون قد قمت بتثبيت التعريف المناسب بكل سهولة.





أما بالنسبة لهذا النوع فلا مشكل أبدا لأن **UBUNTU** يتعرف عليه آليا مع أحد التعريفات التالية:

i810

vesa

intel

(هذا في إصدارة **UBUNTU 8.10**)

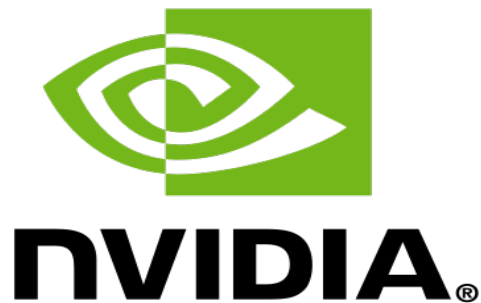
هذه التعريفات الثلاث تكون موجودة في الحزمة **xserver-xorg-video-intel** وهذه قائمة

توجد فيها أنواع **Carte graphique intel** التي يتعرف عليها **UBUNTU** آليا :

رقم إصدارة UBUNTU	3D	2D	التعرف آليا	التعريف	النوع	La carte
	نعم	نعم	نعم		GFX 1 Onboard	Intel
	نعم	نعم	نعم		GFX 2 Onboard	Intel
	نعم	نعم	نعم		GFX 3 Onboard	Intel
V 5.04 V 5.10 V 6.06 V 6.10	نعم	نعم	نعم	i810	82810 CGC	Intel
	نعم	نعم	نعم		i845G Onboard	Intel
V 6.06	نعم	نعم	نعم	i810	865G Onboard	Intel
V 5.04	لا	نعم	نعم	vesa	i915G chipset	Intel
V 7.10	نعم	نعم	نعم	intel	i945 chipset	Intel
V 6.06	نعم	نعم	نعم	i810	G965 chipset	Intel
V 8.04	نعم	نعم	نعم	intel	G965 chipset	Intel

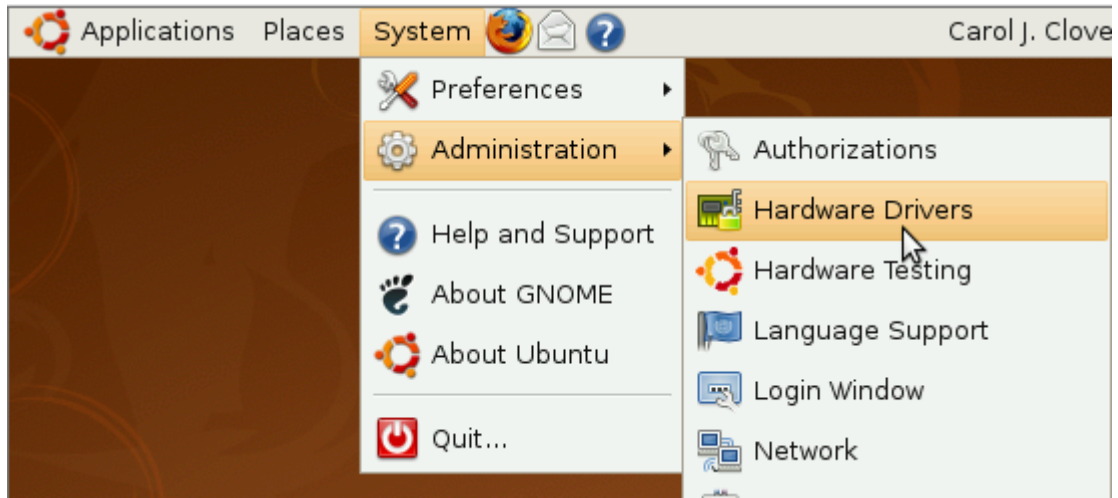
أي ليتعرف UBUNTU على هذا النوع لا تفعل شيء .

:NVIDIA -3

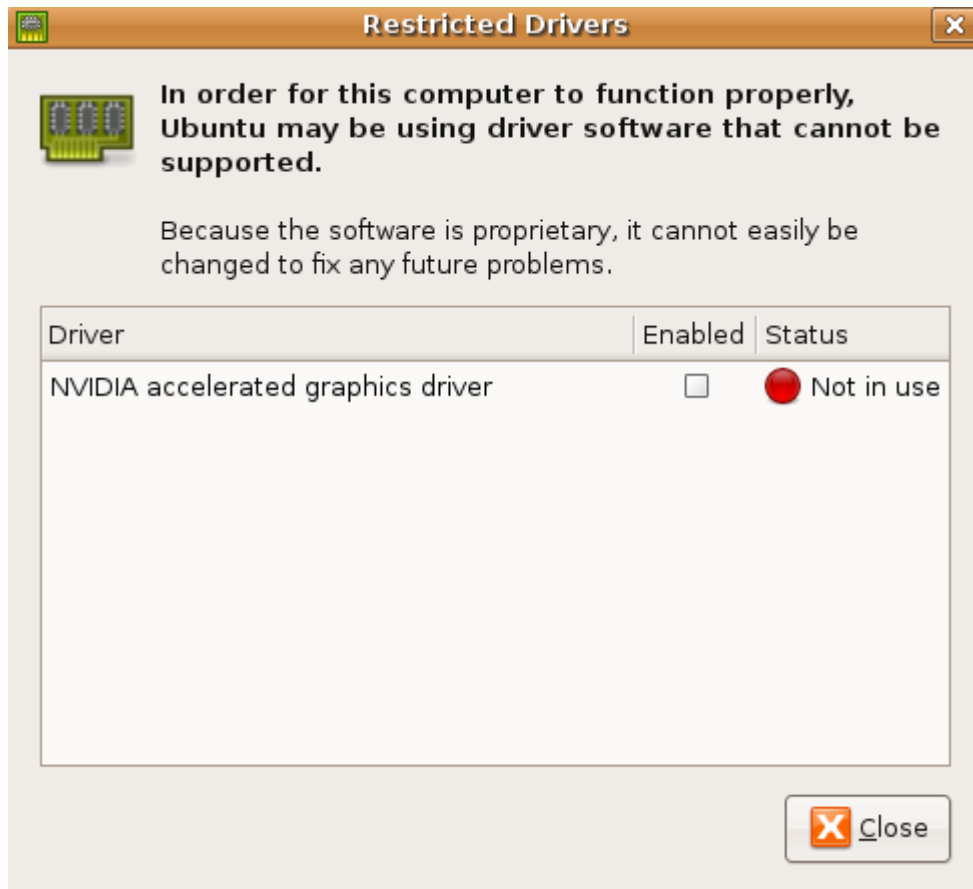


تثبيت تعريف هذا النوع من **Carte graphique** يشبه كثيرا تثبيت تعريف **Carte AMD/ATI** ولهذا اتبع ما في الصور:

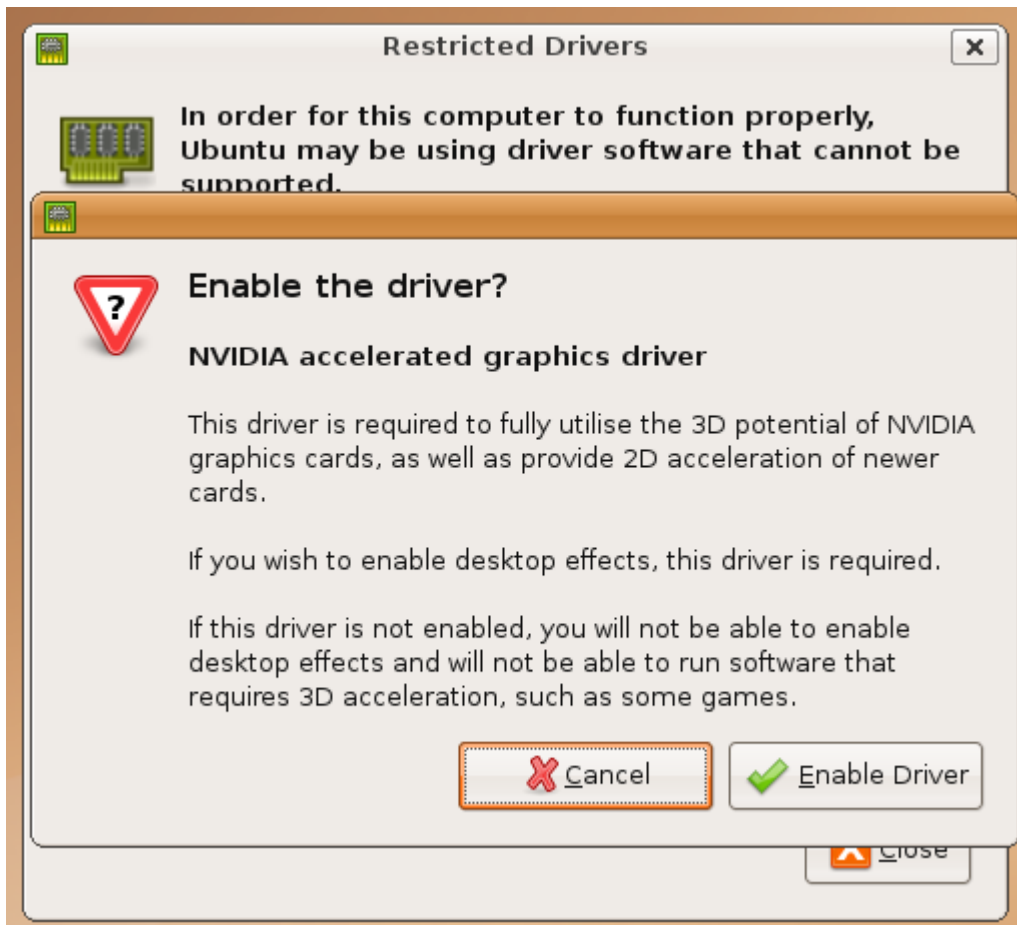
1- اذهب إلى **Hardware Drivers**



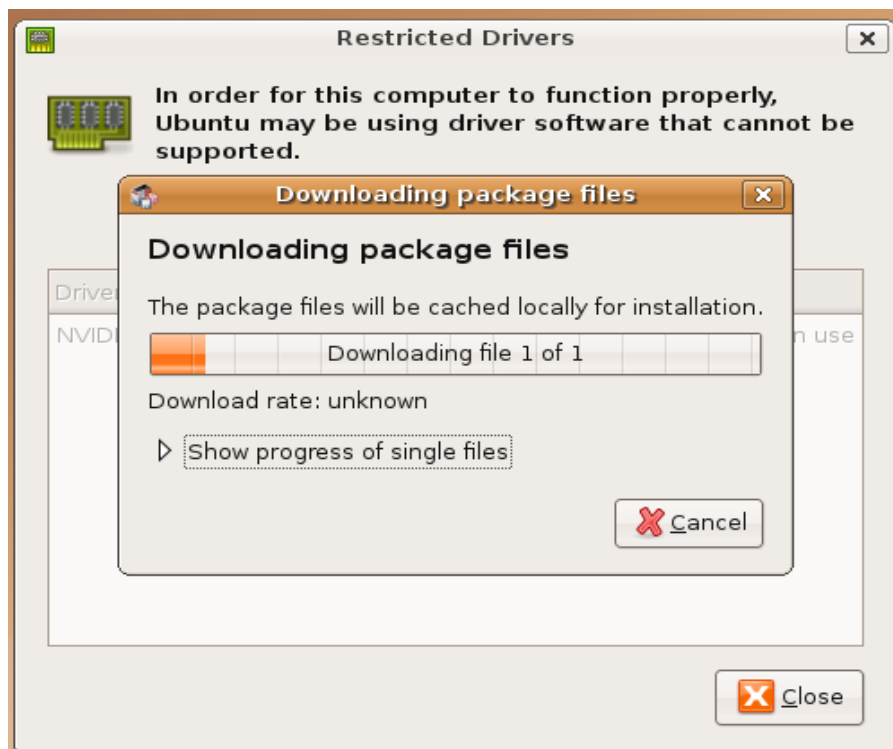
2- إضغط على المربع الموجود تحت **Enabled** :



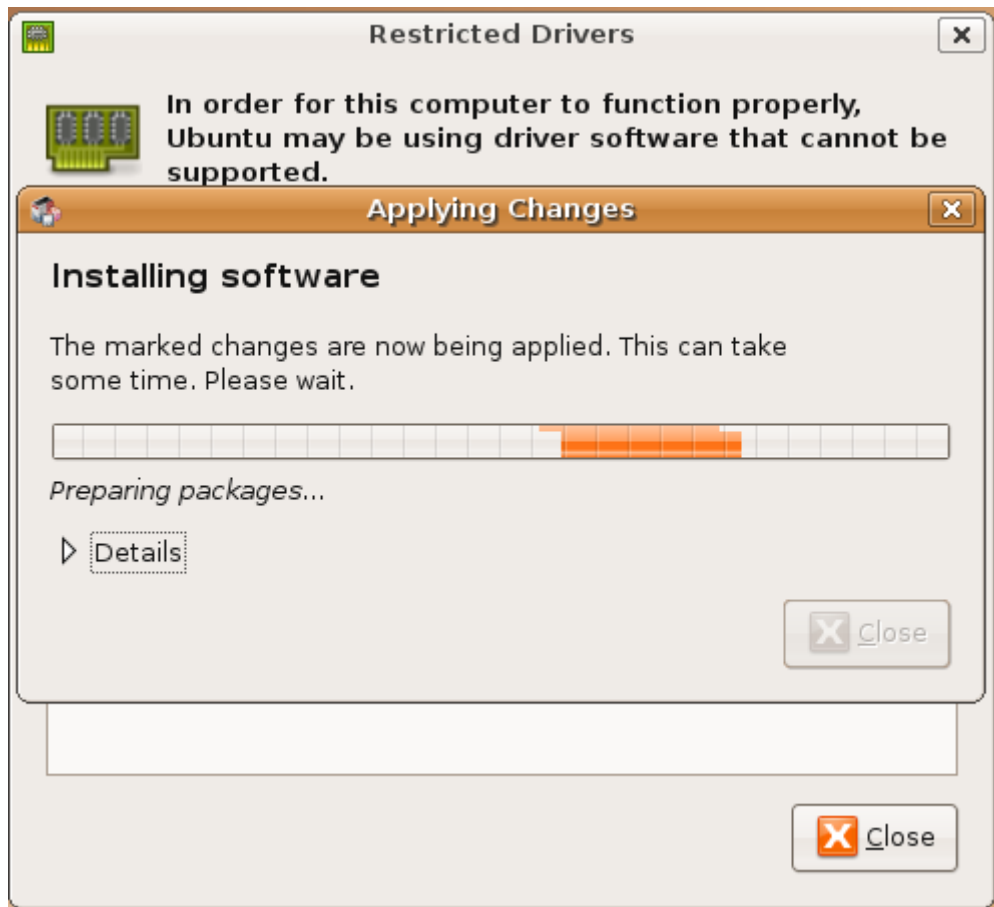
3- إضغط على **Enable Driver** :



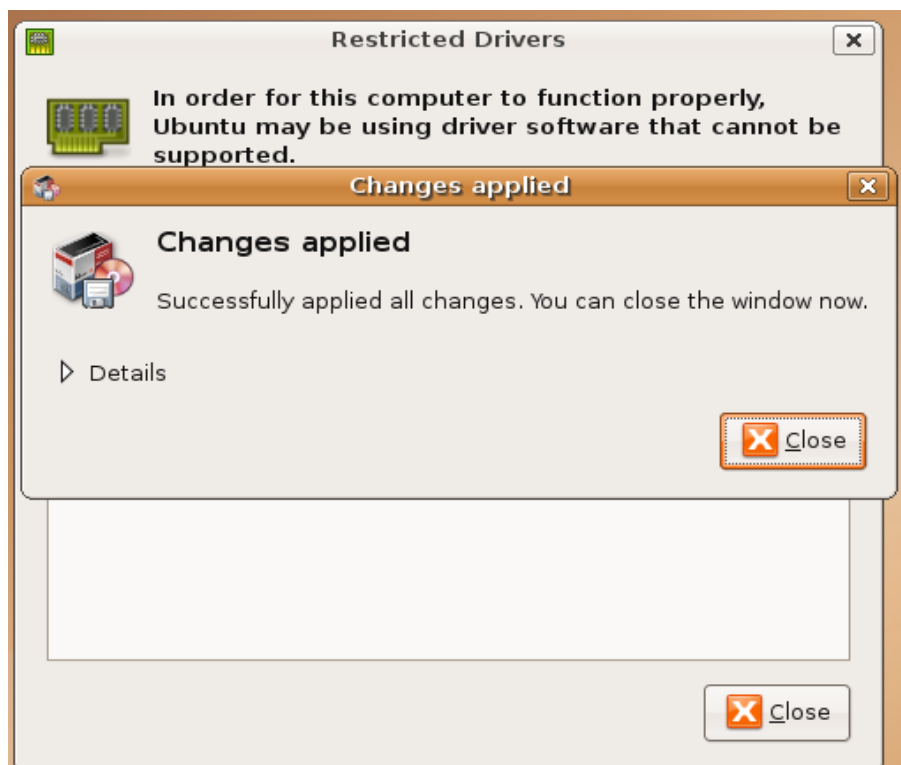
4- بعدها سوف يتم تحميل التعريف المناسب بسهولة :



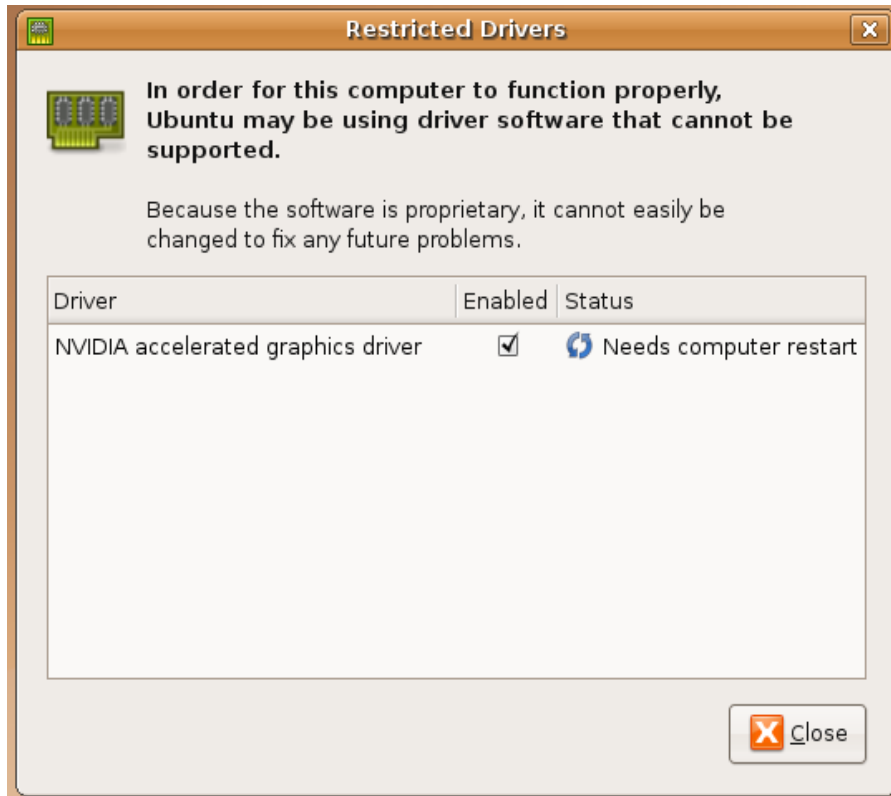
5- وبعدها سوف يتم تثبيت التعريف آليا:



6- بعدها إضغط على **Close** :

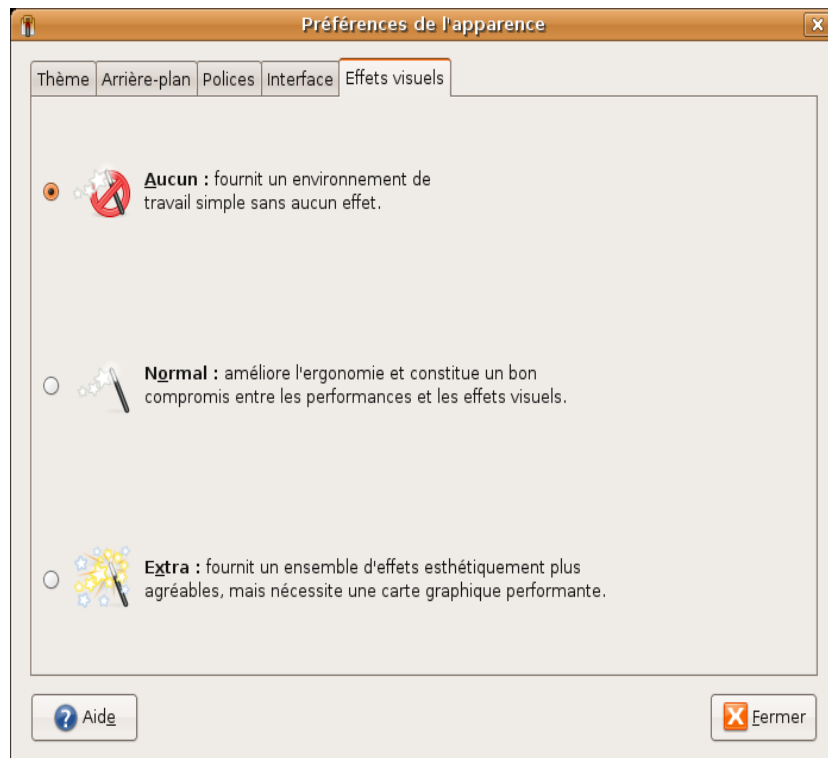


7- و الآن قم بإعادة تشغيل الحاسوب و بعدها يكون التعريف قد تم تثبيته بنجاح :

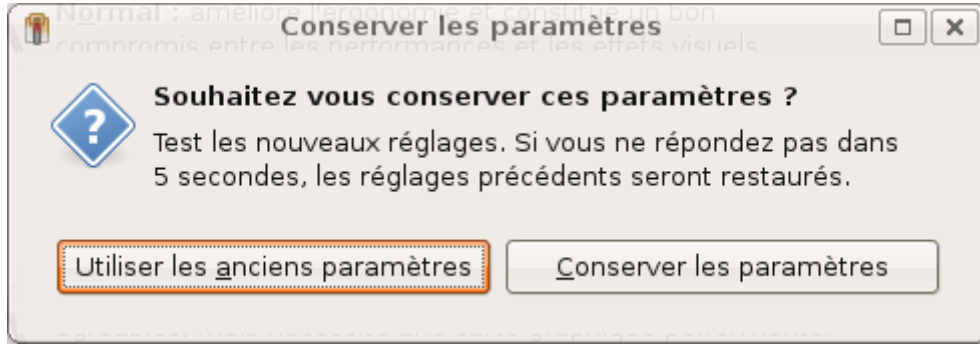


تشغيل المكتب الثلاثي الأبعاد:

لتشغيل المؤثرات الثلاثية الأبعاد اذهب إلى **Systeme ->Préférence ->Apparence** ومن ثم اختر **Effets visuels** كما في الصورة:



ومن ثم اختر **Extra** وبعدها ستظهر النافذة التي في الأسفل و اختر منها **Conserver les paramètres**.



وهكذا إنتهينا من تشغيل المكتب الثلاثي الأبعاد.

برنامج لعمل المؤثرات الثلاثية الأبعاد :

إن المكتب الثلاثي الأبعاد يحتاج إلى برنامج يوفر التأثيرات الثلاثية الأبعاد ويضع الإستقرار في العمل.

طبعاً هناك العديد من البرامج التي تعمل هذا العمل مثل **Metisse** و **Looking Glass** و **Beryl** ولكن سوف نقوم بشرح تثبيت أشهر هذه البرامج و أحسنها و هو:



Compiz-Fusion



برنامج **Compiz-Fusion** هو برنامج ممتاز يوفر عدة تأثيرات رائعة على مكتبكم مثل:

- تحويل المكتب إلى مكعب يمكن تحريكه.
- الرسم بفرشاة على المكتب بكتابة نارية.
- إضافة مؤثرات رائعة على النوافذ عند تحريكها.
- تقنية **Zoom** في المكتب.
- تحويل المكتب إلى 4 مكاتب صغيرة.

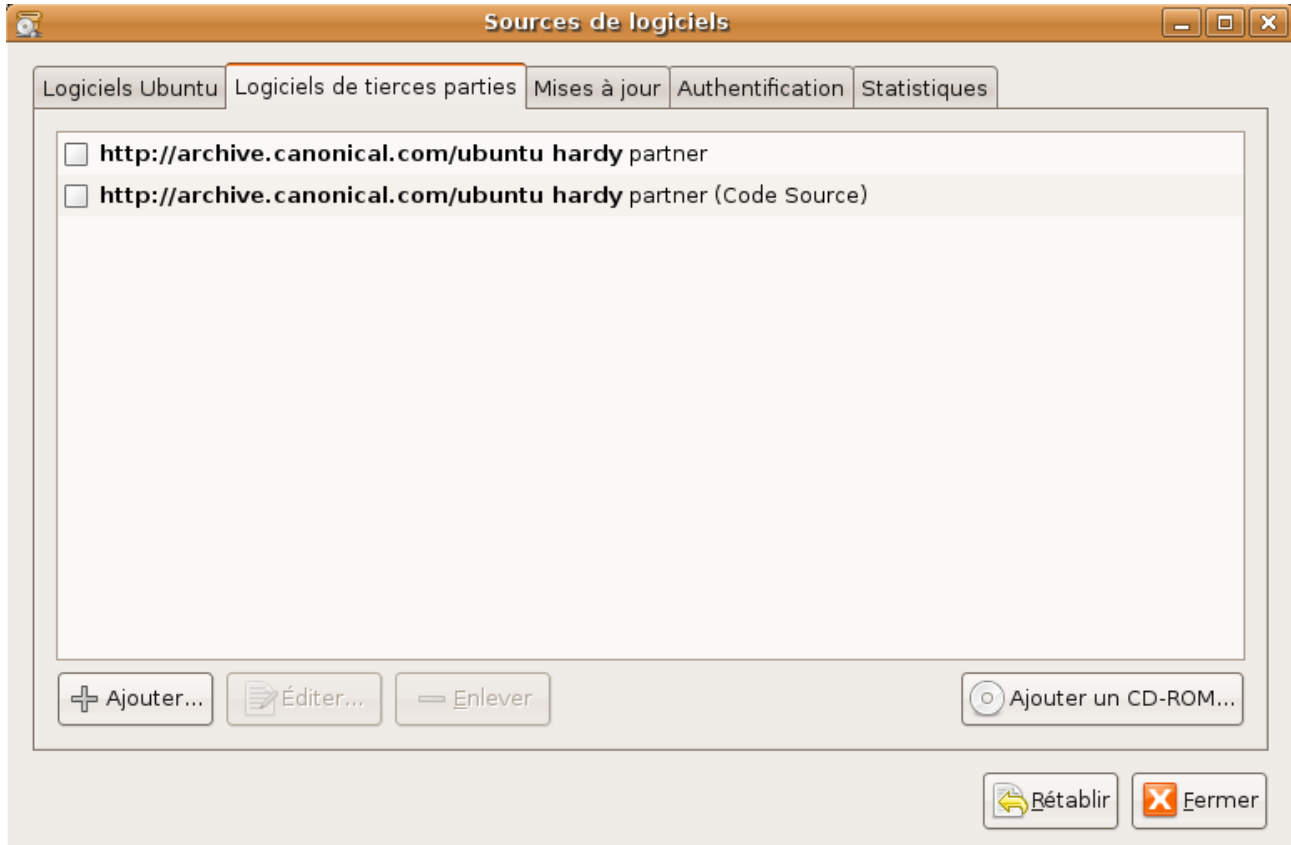
والكثير

تثبيت Compiz-fusion على واجهة Gnome:

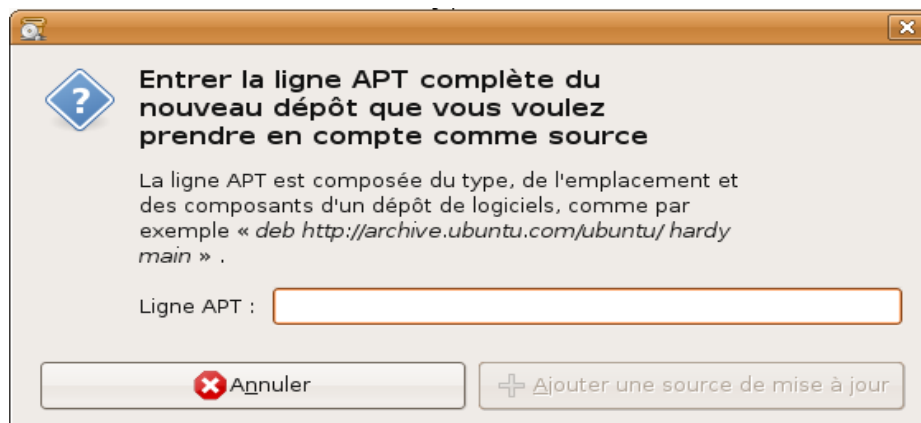
لتثبيت **Compiz-Fusion** إذهب إلى **Terminal** -> **Accessoires** -> **Applications** وقم بكتابة مايلي:

```
sudo apt-get -y remove compiz-core desktop-effects
```

وبعدھا أترك **Terminal** مفتوح واذھب إلى **sources de logiciels** -> **Administration** -> **Système** واختر **Logiciels de tierces parties** كما في الصورة.



وبعدھا إضغط **Ajouter**



وبعدها أكتب في هذه النافذة مايلي:

```
deb http://download.tuxfamily.org/3v1deb feisty eyecandy
```

واضغط على *Ajouter une source de mise à jour* .

و بنفس الطريقة أضف هذا *Code*:

```
deb-src http://download.tuxfamily.org/3v1deb feisty eyecandy
```

وبعدها لا تغلق نافذة *sources de logiciels* و اذهب إلى *Terminal* الذي لم تغلقه واكتب:

```
wget http://download.tuxfamily.org/3v1deb/DD800CD9.gpg
```

وبعدها أكتب أيضا:

```
sudo apt-key add DD800CD9.gpg
```

الآن إذهب إلى نافذة *sources de logiciels* المفتوحة و اضغط على *Fermer* وستظهر لك نافذة إخر منها *Actualiser* وانتظر حتى يتم تحميل بعض المعلومات حول البرامج الموجودة

الآن إذهب إلى *Terminal* وأكتب:

```
sudo apt-get update
```

وبعدها أكتب أيضا:

```
sudo apt-get -y upgrade
```

وبعدها أكتب:

```
sudo apt-get -y install compiz compiz-gnome compizconfig-  
settings-manager compiz-fusion-plugins-extra libcompizconfig-  
backend-gconf
```

وبعدها قم بغلق *Terminal* و اضغط على *Alt + F2* وأكتب ما يلي:

```
compiz --replace
```

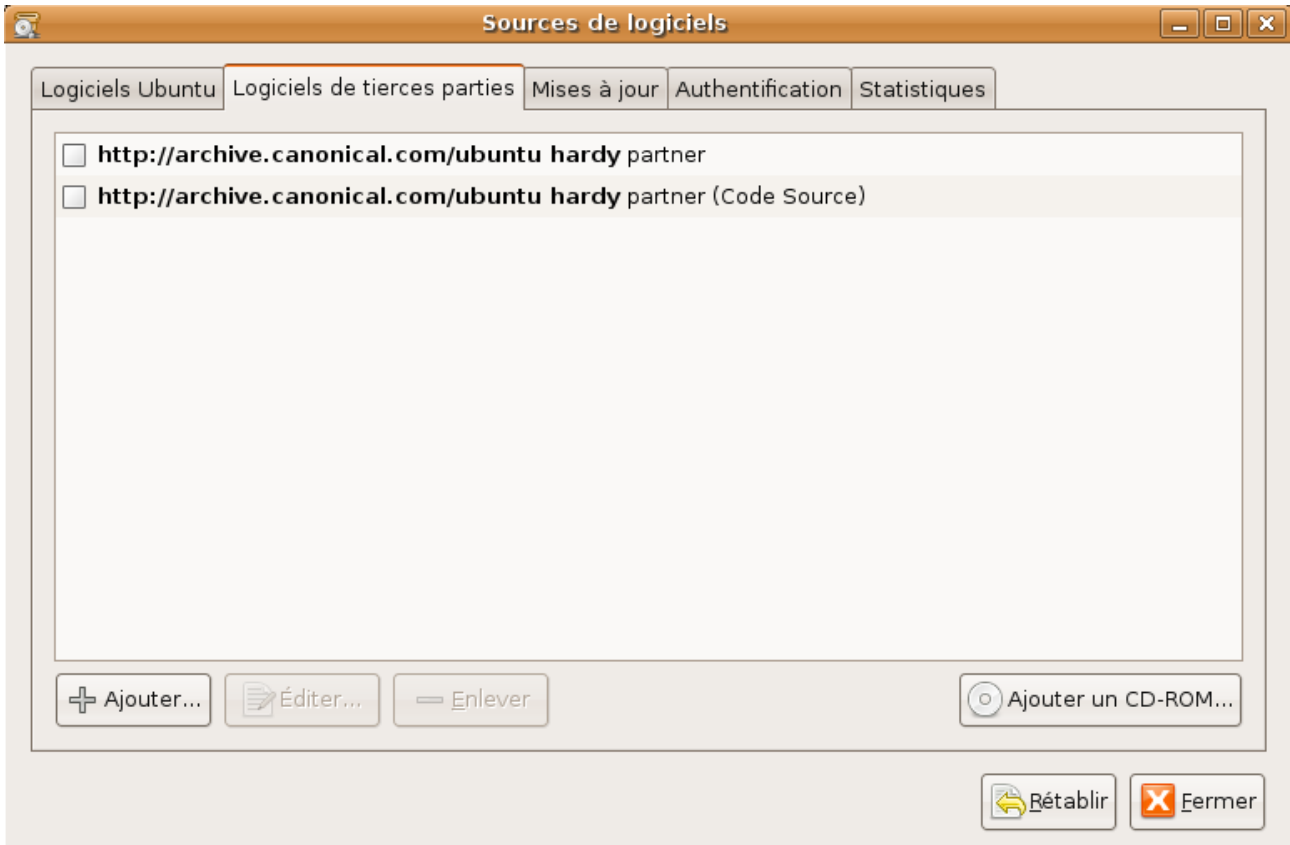
و إنتهينا بفضل الله

تثبيت Compiz-fusion على واجهة KDE :

لتثبيت **Compiz-Fusion** إذهب إلى **Menu K -> Système -> Konsole** وقم بكتابة مايلي:

```
sudo apt-get -y remove compiz-core desktop-effects
```

وبعدھا أترك **Konsole** مفتوح واذھب إلى **Menu K -> Système -> sources de logiciels** واختر **Logiciels de tierces parties** كما في الصورة.



وبعدھا إضغط **Ajouter**



وبعدها أكتب في هذه النافذة مايلي:

```
deb http://download.tuxfamily.org/3v1deb feisty eyecandy
```

واضغط على *Ajouter une source de mise à jour* .

و بنفس الطريقة أضف هذا *Code*:

```
deb-src http://download.tuxfamily.org/3v1deb feisty eyecandy
```

وبعدها لا تغلق نافذة *sources de logiciels* و اذهب إلى *Konsole* الذي لم نغلقه واكتب:

```
wget http://download.tuxfamily.org/3v1deb/DD800CD9.gpg
```

وبعدها أكتب أيضا:

```
sudo apt-key add DD800CD9.gpg
```

الآن إذهب إلى نافذة *sources de logiciels* المفتوحة و إضغط على *Fermer* وستظهر لك نافذة إخر منها *Actualiser* وانتظر حتى يتم تحميل بعض المعلومات حول البرامج الموجودة

الآن إذهب إلى *Konsole* وأكتب:

```
sudo apt-get update
```

وبعدها أكتب أيضا:

```
sudo apt-get -y upgrade
```

وبعدها أكتب:

```
sudo apt-get -y install compiz compiz-kde compizconfig-settings-  
manager compiz-fusion-plugins-extra libcompizconfig-backend-  
kconfig
```

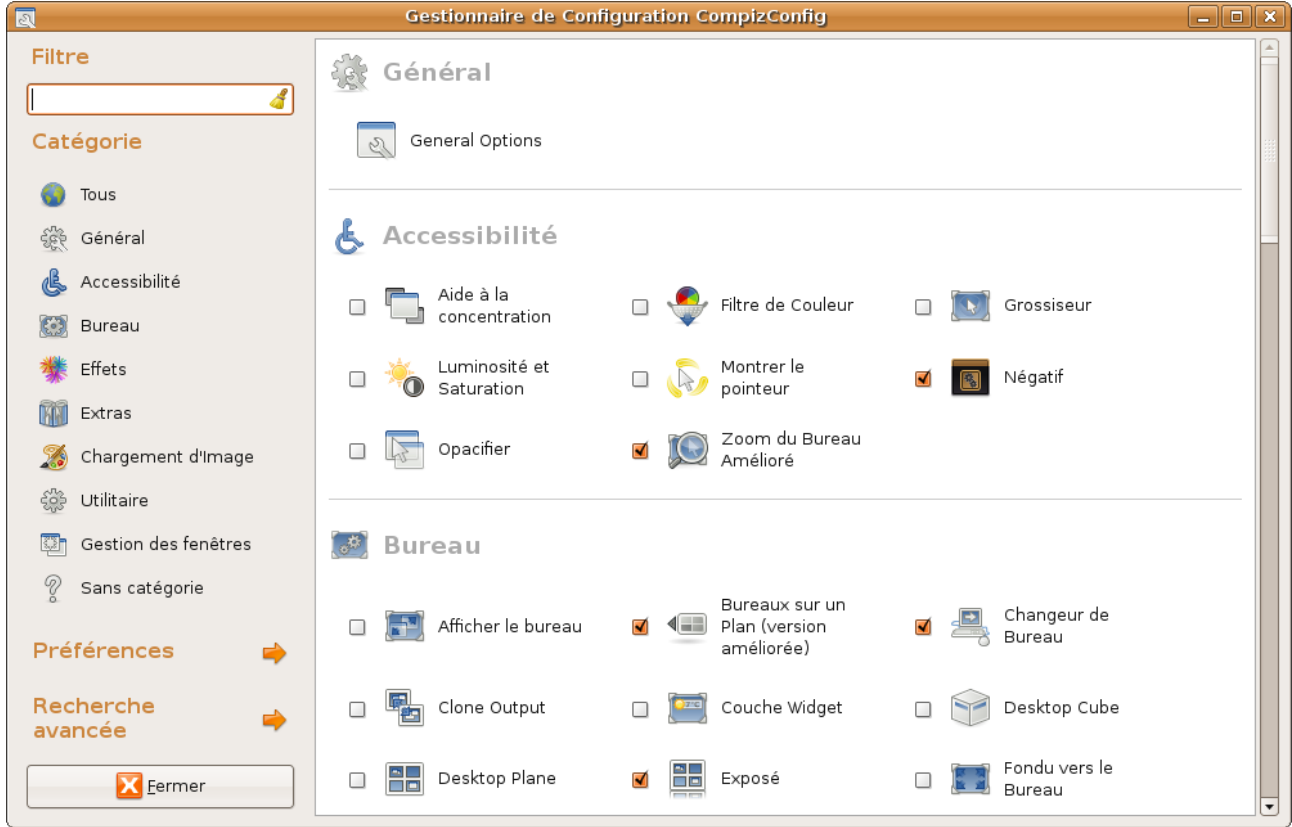
وبعدها قم بغلق *Konsole* و إضغط على *Alt + F2* وأكتب ما يلي:

```
compiz --replace
```

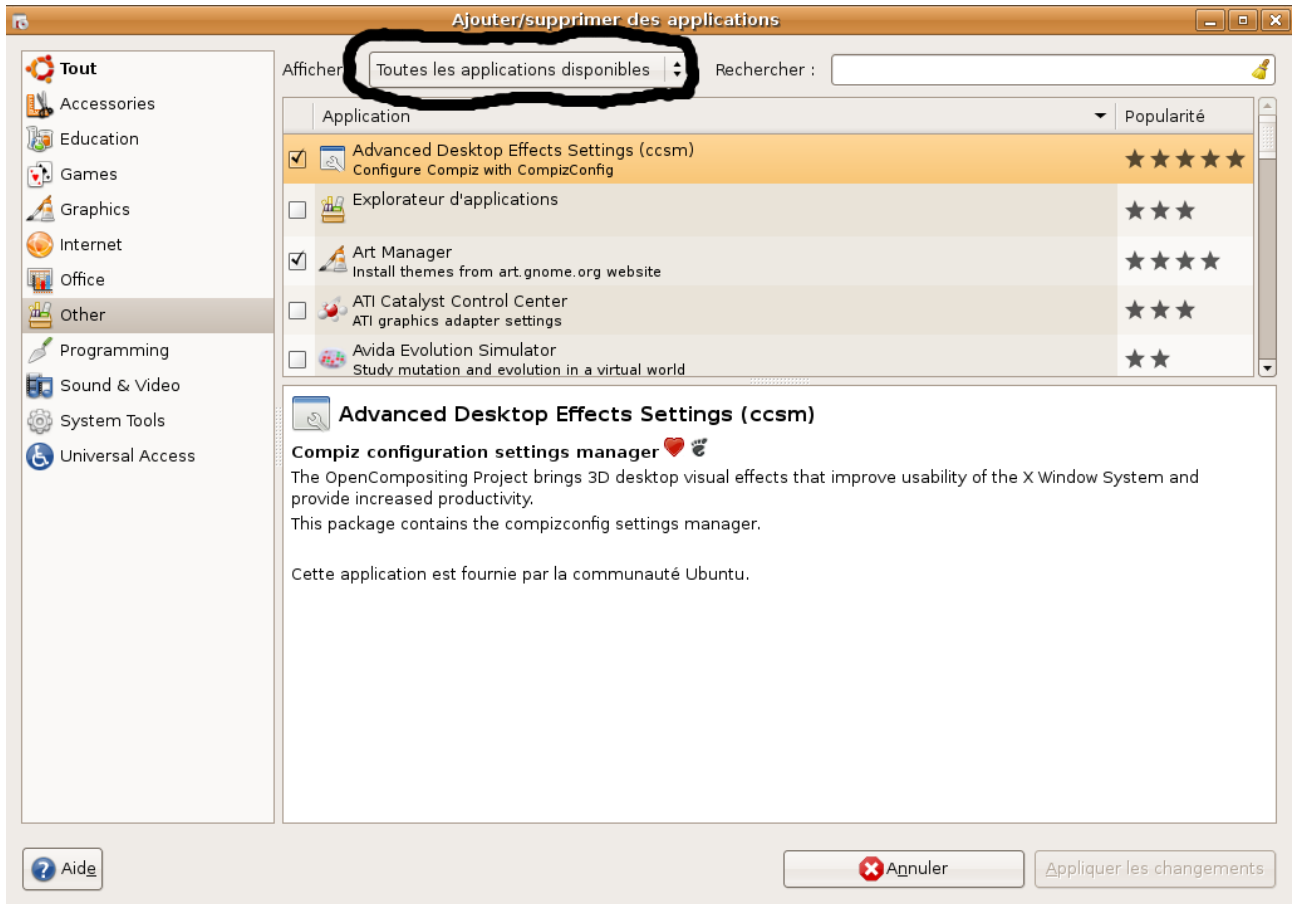
و إنتهينا بفضل الله

تشغيل Compiz-Fusion:

لتشغيل **Compiz-Fusion** إذهب إلى **CompizConfig** -> **Preferences** -> **System** (في **Gnome**)
أما في واجهة **KDE** فإذهب إلى **Compiz Settings Manager** > **Configuration** > **Menu K**
وبعدها سوف تظهر لك هذه النافذة:



ملاحظة: هذه الواجهة هي واجهة إعداد **Compiz-fusion**, كما يمكنك الحصول على هذه الواجهة أيضا بتثبيت برنامج **Advanced Desktop Effects Settings** من **Ajouter/Supprimer** وذلك طبعا بعد تثبيت **Compiz-fusion**.
• لتجد برنامج **Advanced Desktop Effects Settings** في **Ajouter/Supprimer** أفعّل ما هو موضح في الصورة:



وبعد تثبيته إذهب إلى:

- *Systeme -> Preferences-> Advanced Desktop Effects Settings* (في واجهة *Gnome*).
 - *Menu K -> Configuration -> Advanced Desktop Effects Settings* (في واجهة *KDE*).
- وستظهر نفس الواجهة

شرح التأثيرات في واجهة إعداد *Compiz-fusion*:

ملاحظة:

لتفعيل أي خيار إضغط على المربع الذي بجانبه ولإلغائه أيضا إضغط على المربع الذي بجانبه .



ACCESSIBILITÉ

الإمكانيات



Accessibilité



Aide à la concentration



Filtre de Couleur



Grossiseur



Luminosité et Saturation



Montrer le pointeur



Négatif



Opacifier



Zoom Desktop



Zoom du Bureau Amélioré

يتيح التركيز في نافذة ما وذلك بتعتيم باقي النوافذ.	
ترشيح الألوان لجعلها في متناول الرؤية.	
يقوم بتكبير منطقة ما لجعلها أوضح للرؤية.	
هذا للتحكم في شدة الإضاءة ودرجة السواد في الألوان.	
زيادة الرؤية حول السهم.	
هذا لزيادة سواد الألوان أو لعكس الألوان في نافذة ما أو في كامل سطح المكتب.	
هذا لجعل النافذة الأولى شفافة لتتضح لنا النافذة التي تحتها.	
هذا لتكبير نافذة ما وجعلها أوضح للرؤية.	



BUREAU SUR COMPIZ-FUSION

المكتب في برنامج



Bureau

- | | | |
|--|--|--|
| <input type="checkbox"/> Afficher le bureau | <input type="checkbox"/> Bureaux sur un Plan | <input type="checkbox"/> Bureaux sur un Plan (version améliorée) |
| <input type="checkbox"/> Changement à la Souris | <input checked="" type="checkbox"/> Changeur de Bureau | <input type="checkbox"/> Cloner la sortie |
| <input type="checkbox"/> Couche Widget | <input checked="" type="checkbox"/> Cube du Bureau | <input type="checkbox"/> Exposé |
| <input checked="" type="checkbox"/> Fondu vers le Bureau | <input checked="" type="checkbox"/> Rotation du Cube | |

إمكانية التنقل من سطح مكتب لآخر بسهولة.	
عرض مختلف المكاتب على شكل مخطط.	
عرض سطح المكتب على مخطط (نسخة محسنة).	
تغير المكتب ببعض الحركات من الفأرة.	
تغيير المكتب وتدوير المكعب الثلاثي الأبعاد بالفأرة (إستخدم عجلة الفأرة أيضا).	
يسمح لك بنسخ المكتب الحالي إلى مكتب آخر.	
إمكانية وضع لوحات على سطح المكتب مثل لوحة برنامج Superkaramba .	
إمكانية تحويل المكتب إلى مكعب ثلاثي الأبعاد ب 4 أو 12 وجه من الداخل والخارج (مذهل).	

تكبير خارجي لرؤية كل أسطح المكتب في وقت واحد و ظهور إنعكاس مرئي.	
سهولة الوصول إلى سطح المكتب بسهولة وذلك بتعميق النوافذ.	
إمكانية تدوير المكعب الثلاثي الأبعاد.	



المؤثرات البصرية لبرنامج Compiz-fusion

EFFETS VISUELS SOUS COMPIZ-FUSION

 **Effets**

<input type="checkbox"/>  Anaglyph	<input checked="" type="checkbox"/>  Animations	<input type="checkbox"/>  Bicubic filter
<input type="checkbox"/>  Cube Atlantis	<input type="checkbox"/>  Cube Reflection and Cylinder	<input type="checkbox"/>  Cube Snow Globe
<input checked="" type="checkbox"/>  Décoration de la fenêtre	<input checked="" type="checkbox"/>  Déformer les Fenêtres	<input type="checkbox"/>  Effet d'eau
<input type="checkbox"/>  Effet de Minimisation	<input checked="" type="checkbox"/>  Fenêtres 3D	<input type="checkbox"/>  Flou Cinétique
<input type="checkbox"/>  Flouter les fenêtres	<input type="checkbox"/>  Freely Transformable Windows	<input type="checkbox"/>  Identification/ Déconnection
<input type="checkbox"/>  Peindre du feu sur l'écran	<input type="checkbox"/>  Photowheel	<input type="checkbox"/>  Rouages dans le Cube
<input type="checkbox"/>  Réflexion	<input type="checkbox"/>  Suivi du focus	<input checked="" type="checkbox"/>  Types de fenêtres à animer

زيادة سمك النوافذ و إعطائها تأثير ثلاثي الأبعاد.	
زيادة مؤثرات حركية للنوافذ عند تكبيرها وتصغيرها وغلقتها مثل تأثير النار والتعرج.	
إضافة أثر الضباب تحت النوافذ الشفافة.	
إمكانية تحويل المكعب الثلاثي الأبعاد إلى حوض الأطلس ووضع سمكة داخله كشاشة توقف (يجب تشغيل شفافية المكعب الثلاثي الأبعاد لرؤية السمكة).	
وضع تروس Glx داخل المكعب الثلاثي الأبعاد (يجب تشغيل شفافية المكعب الثلاثي الأبعاد لرؤية التروس).	
وضع تزيين على النوافذ مثل الشفافية وشدة الإضاءة وشدة السواد.	
تحويل سهم الفأرة إلى سهم يسير فوق الماء.	
تحويل النوافذ إلى نوافذ هلامية عند تحركها.	
إمكانية رؤية القوائم وكأنها تتلاشى.	
إضافة تأثيرات حركية عند غلق النوافذ.	
إضافة تأثيرات حركية عند تحريك ألسنة البرامج.	
إمكانية الكتابة النارية على سطح المكتب.	
إضافة الشفافية و الإنعكاس المرئي عند النوافذ.	
إضافة إنعكاس مرئي للمكعب الثلاثي الأبعاد.	

إضافة تأثيرات للنوافذ مثل شدة الوضوح والتعتيم وذلك حسب مكان النوافذ (ذلك لإضافة الواقعية).



بعض المؤثرات في النوافذ بواسطة برنامج *Compiz-Fusion*:

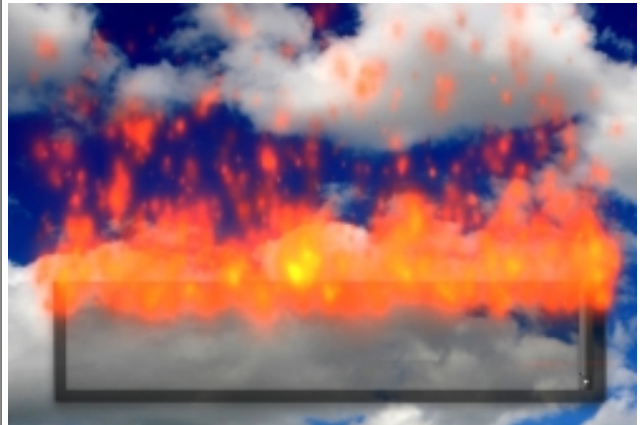
تحول النافذة إلى طائرة.



بياض النافذة.



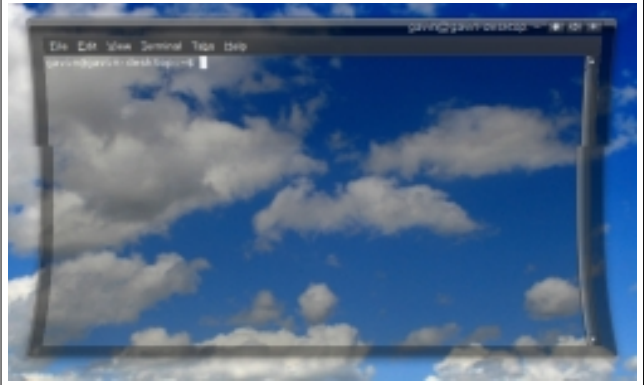
إحتراق النافذة.



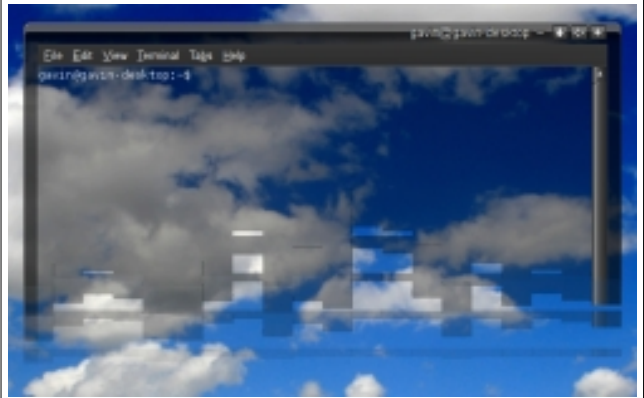
ظهور فراغ في النافذة.



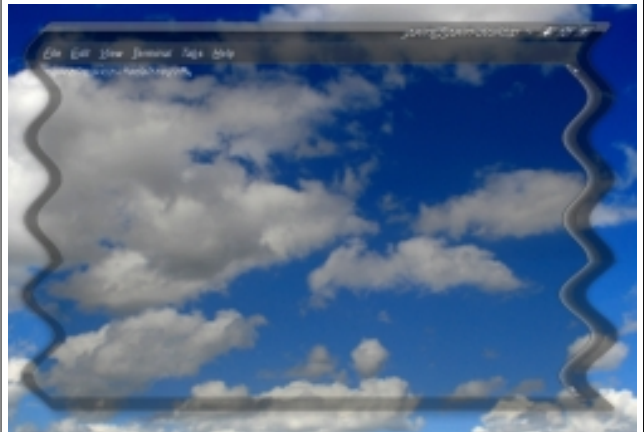
إحناء النافذة.



الدومينو.



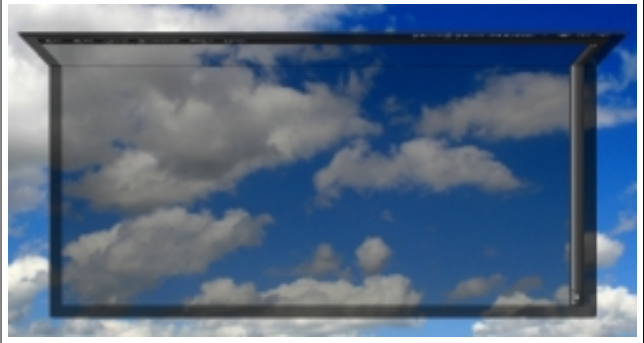
تعرج النافذة.



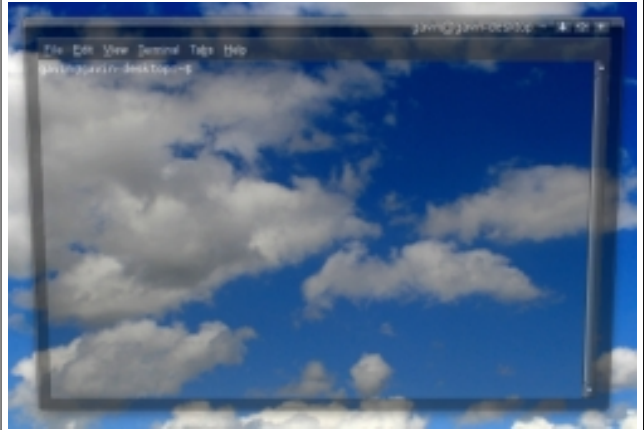
إنفجار النافذة.



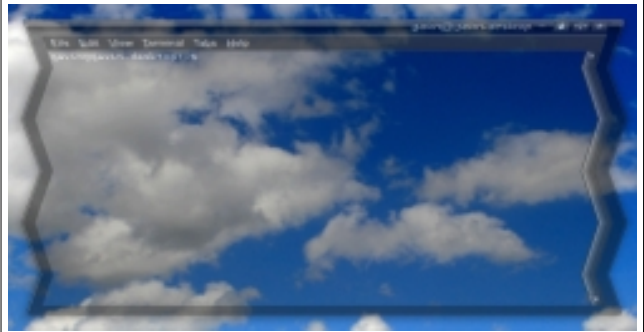
طلي النافذة.



الإنزلاق.



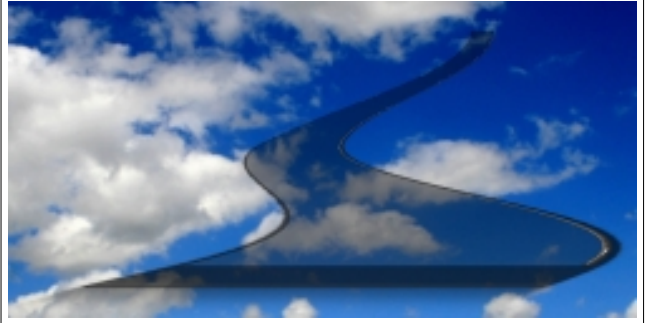
طلي النافذة أفقيا.



إنتشار النافذة.



المصباح السحري.



إختفاء أجزاء من النافذة.



دوران وإنسحاب النافذة.



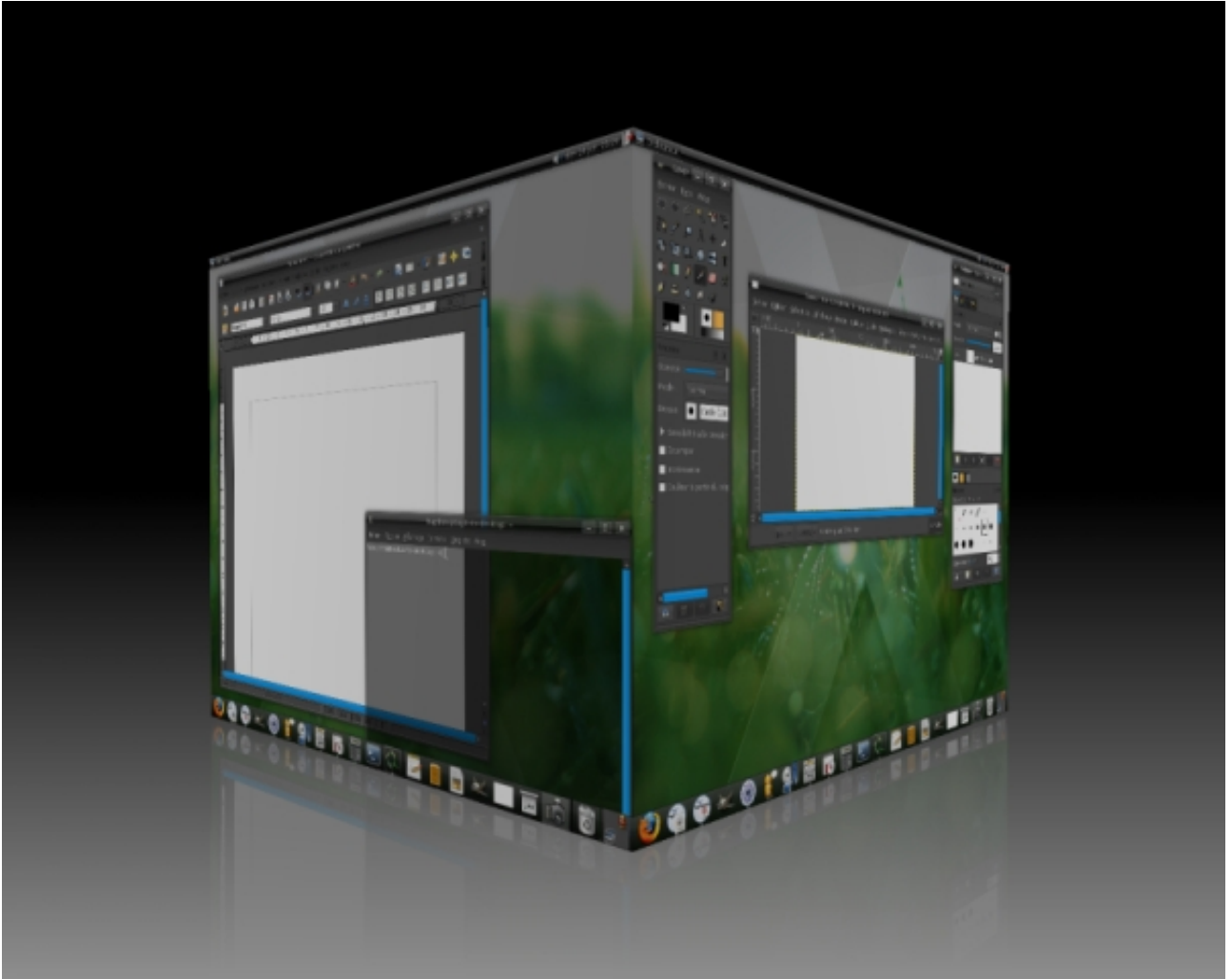
إنقسام وتبعثر النافذة على شكل أجزاء.



بعض إختصارات *Compiz-fusion*:

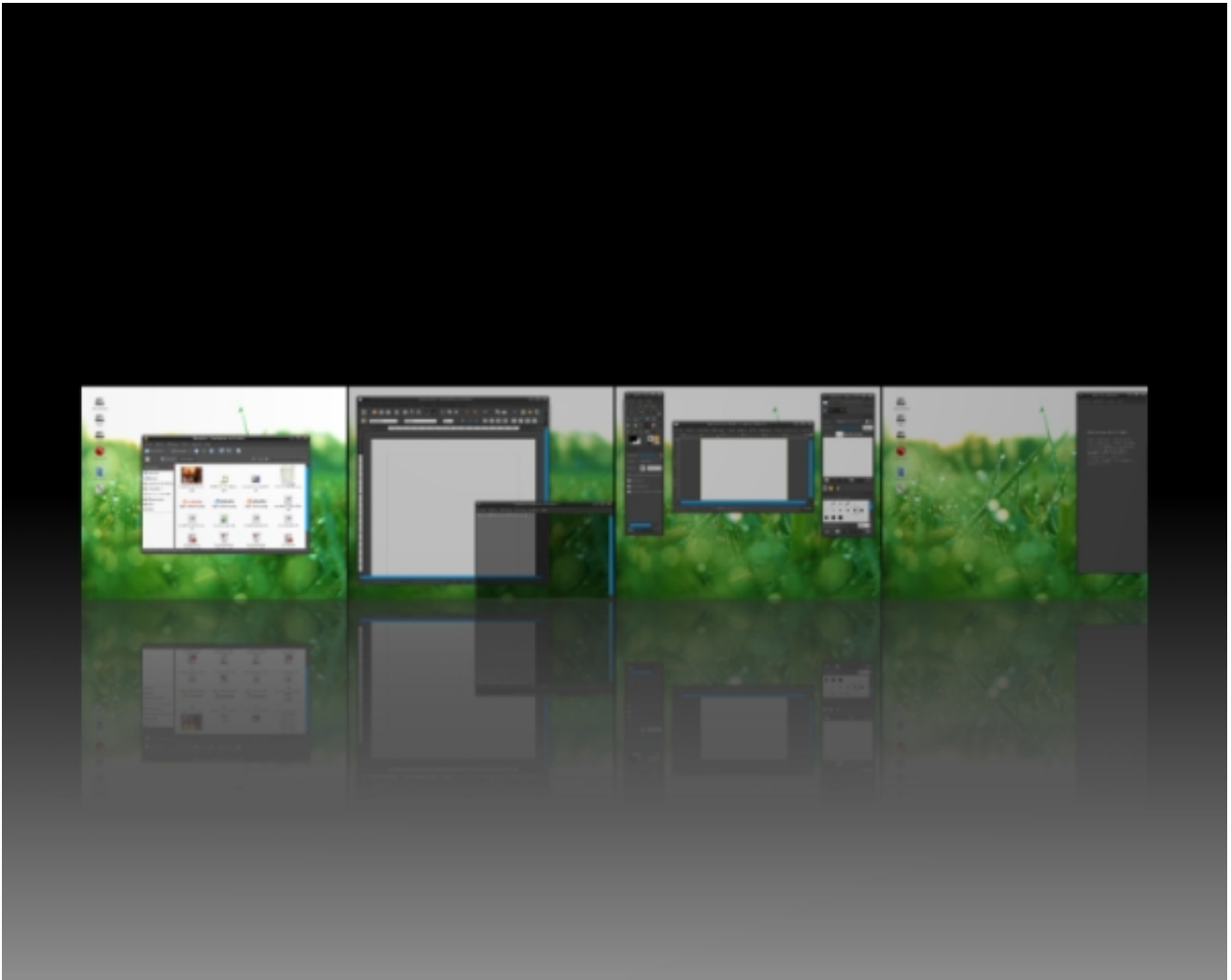
مكعب ثلاثي الأبعاد:

الفأرة + *ALT* + *CTRL*



رؤية أسطح المكتب الأربعة كاملة:

SUPER + E



الكتابة النارية على سطح المكتب:

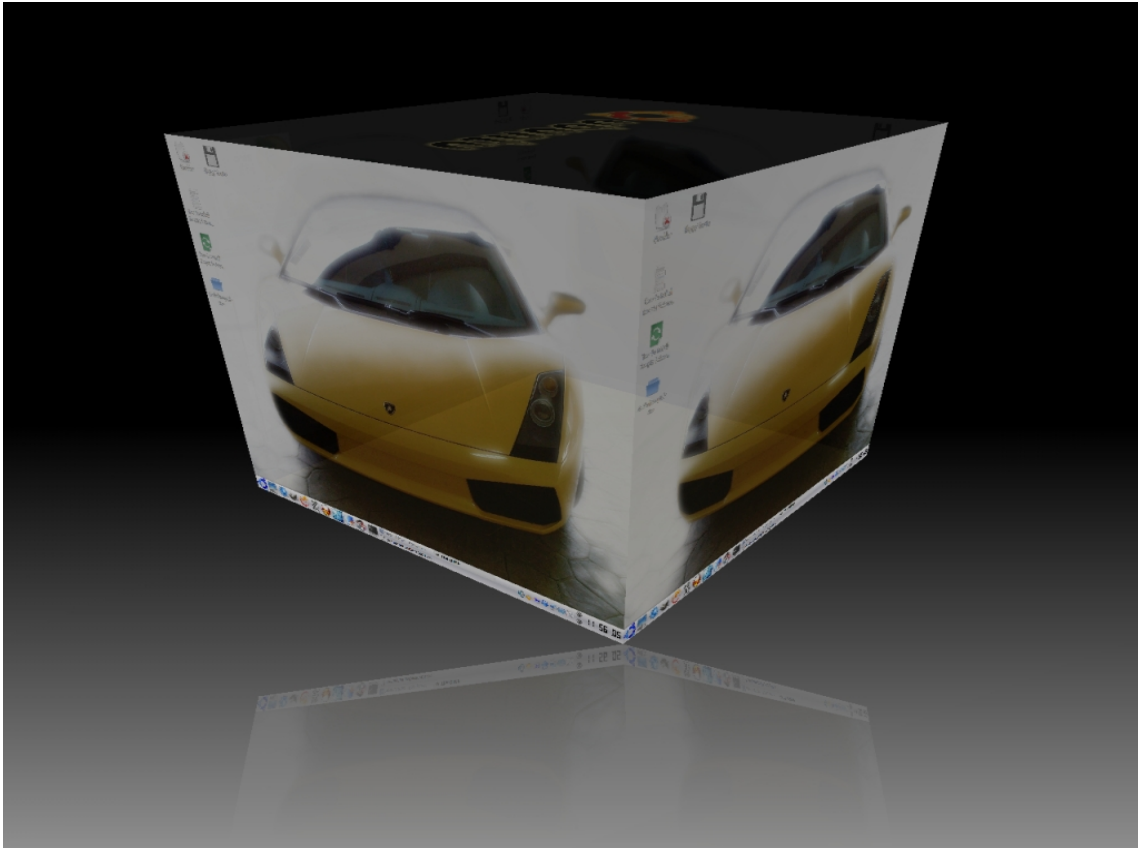
الفأرة + SHIFT + SUPER



لمحو الرسم إضغط على:

SUPER + SHIFT + C

بعض الصور عن برنامج Compiz-fusion:



خاتمة:

الحمد لله رب العالمين والصلاة والسلام على خير المرسلين سيدنا محمد بن عبد الله بن عبد المطلب صلى الله عليه وسلم تسليما كثيرا أما بعد:
تم بحمد الله وفضله الإنتهاء من هذا الكتاب والذي أرجو أن يكون مفيدا ونافعا لمن يقرأه و بإمكان كل شخص أن ينشره وينسخه ويعدل فيه ما يشاء حتى و لو لم يذكر المصدر أو صاحب الكتاب, كما أشجع المهتمين بعالم المعلوماتية أن يتجهوا نحو المصادر المفتوحة المجانية, الخالية من شبهات سرقة حقوق تأليف البرامج والألعاب وذلك بإحظار الأرقام السرية لتفعيل البرامج أو الألعاب, كما أنصح المتجهين نحو *Linux* أن يختاروا توزيعة *UBUNTU* الرائعة والسهلة للمبتدئين و المحترفين و للمزيد من المعلومات عن التوزيعة أو لتحميلها زوروا الموقع المعرب:

<http://www.ubuntustory.com/ar>

أستودعكم الله والسلام عليكم ورحمة الله وبركاته

مواقع للفائدة:

http://www.alathkar.jeeran.com/main.html	موسوعة الأذكار.
http://arabicfoss.blogspot.com/	المدونة العربية للبرمجيات الحرة.
http://appnr.com/category/graphic	موقع لتثبيت برامج <i>UBUNTU</i> بنقرة واحدة.
http://www.islamway.com/	موقع طريق الإسلام.
http://www.binbaz.org.sa/	موقع الشيخ بن باز.
http://www.linuxac.org/	مجتمع لينكس العربي.
www.rqaeq.com/	موقع الرقائق للتصاميم الإسلامية الرائعة.
http://3rabuntu.wordpress.com/	موقع <i>UBUNTU</i> العربي.
www.mp3quran.net/	موقع لتحميل وسماع سور القرآن.
www.ferkous.com/	موقع الشيخ الجزائري فركوس.
www.alalbany.net/	موقع الشيخ الألباني.

لا تنسوننا من صالح دعائكم

تم الإنتهاء من الكتاب في: 2008/12/12