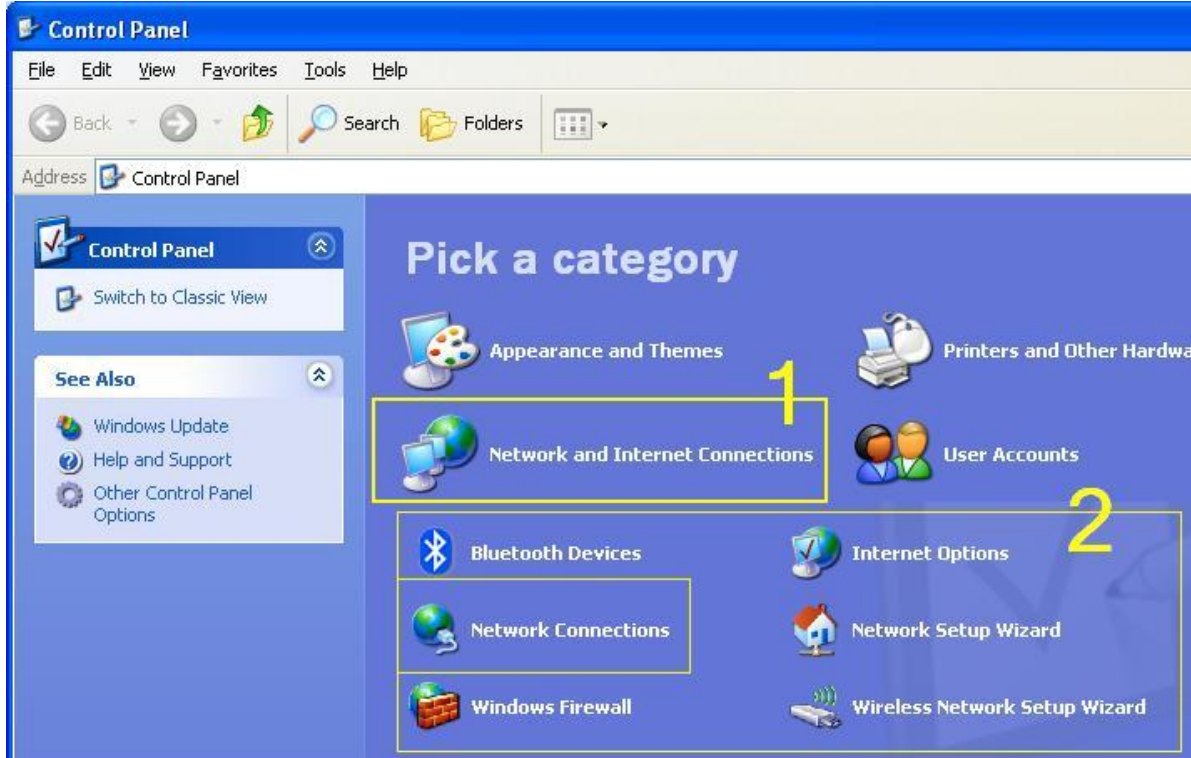


## مشاركة اتصال الانترنت عبر الشبكة

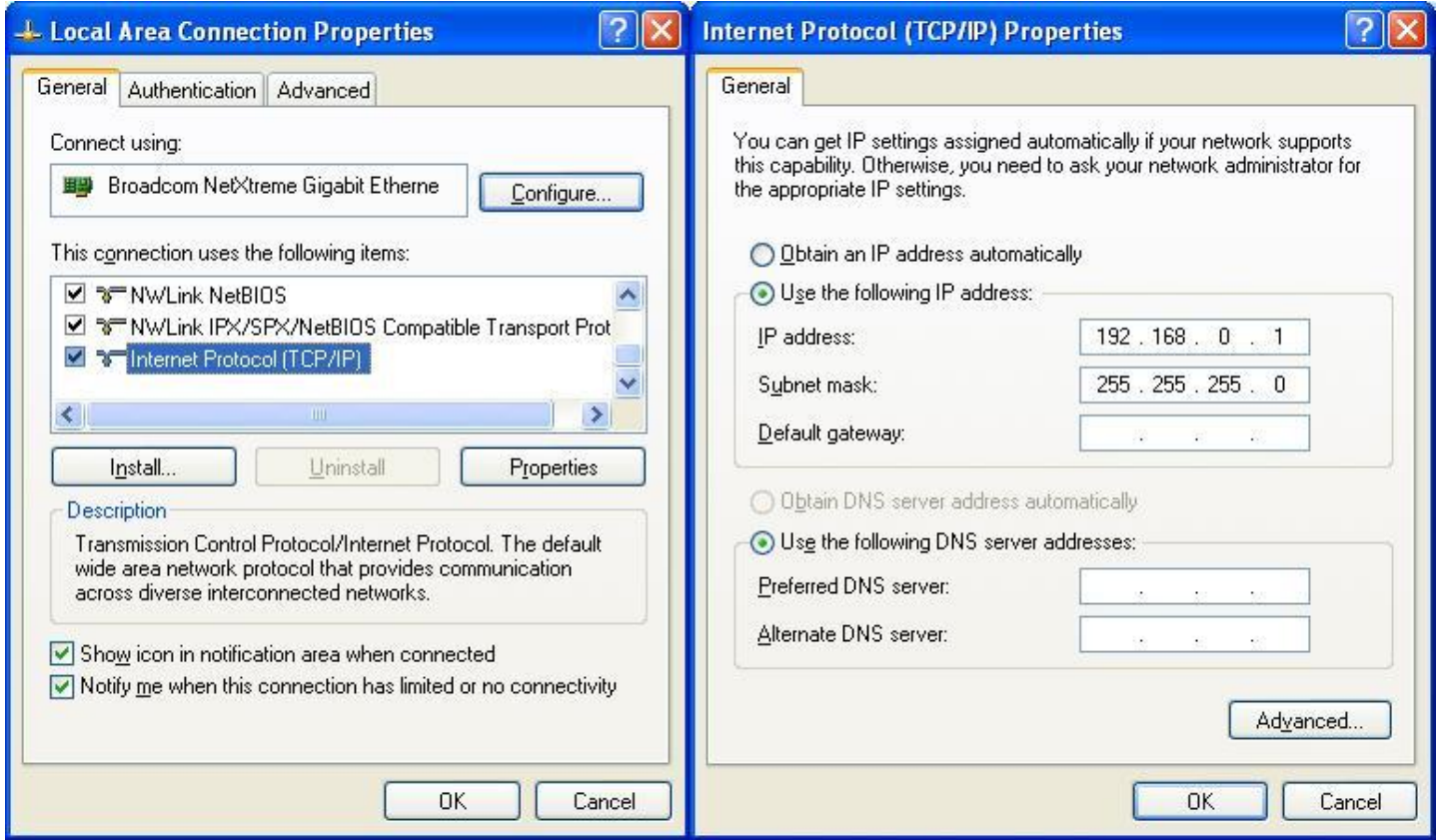
يجب دوما البدء بالعمل على الحاسب الذي يمتلك اتصال الانترنت الذي نريد مشاركته عبر الشبكة وبعد الانتهاء منه نقوم بإعدادات الشبكة على بقية الحواسيب كما أفترض أنك قبل البدء بالعمل هنا قمت بتعريف كرت الفاكس/مودم واتصال الانترنت على الحاسب صاحب اتصال الانترنت وبتعريف كروت الشبكة على جميع الحواسيب وتمديد تجهيزات الشبكة ووصلها وأن جميع ما ذكر هنا تم القيام به بنجاح وبصورة صحيحة وبدون أخطاء

### إعدادات الحاسب صاحب الوصلة

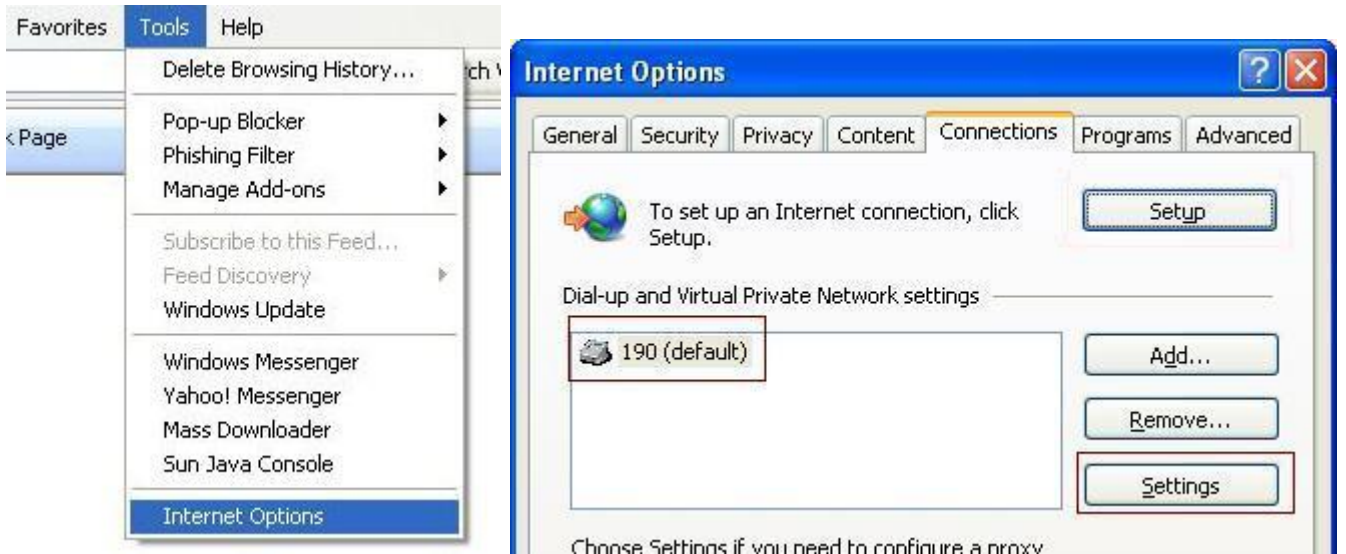
1. افتح Network and Internet Connections من لوحة التحكم Control Panel ثم افتح Network Connection ثم افتح خصائص شبكة الاتصال المحلية



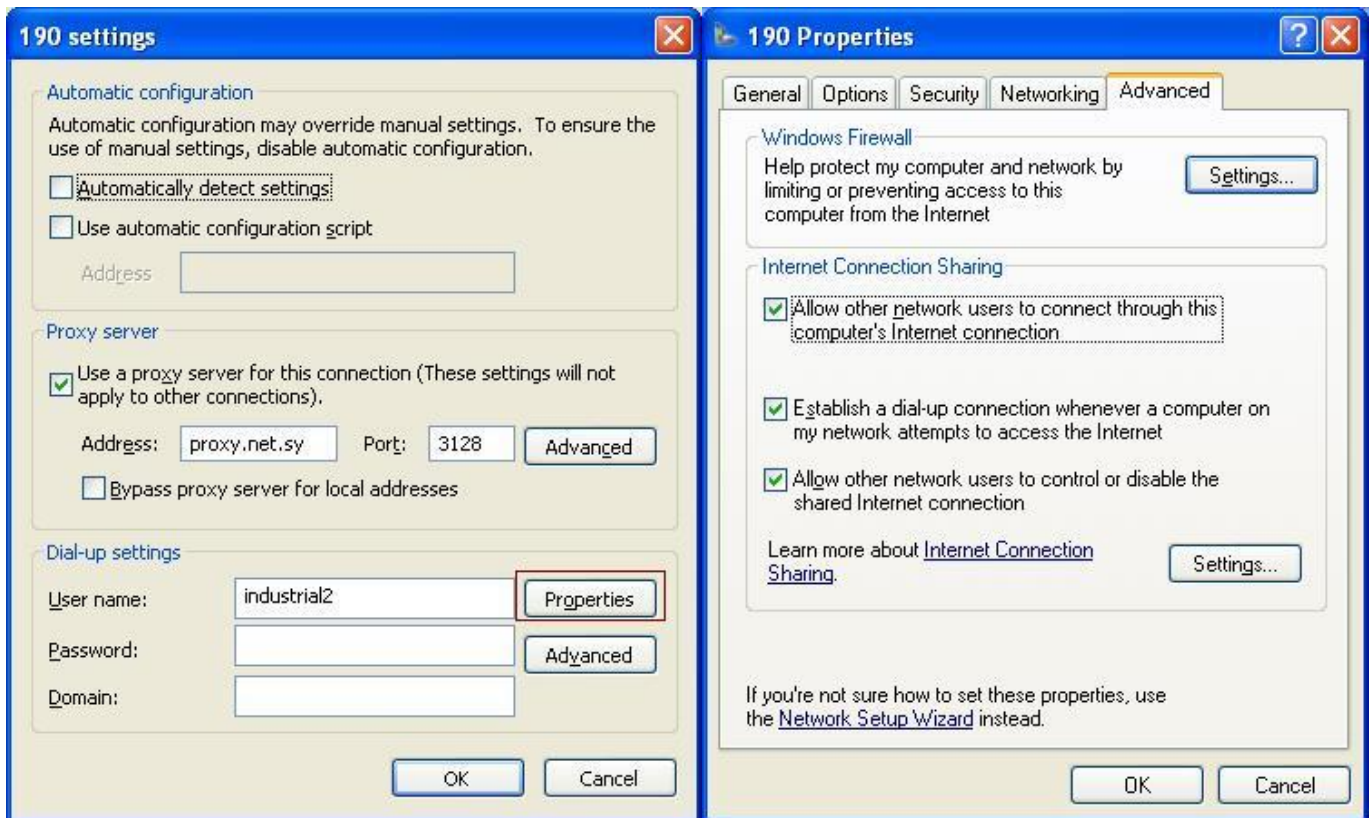
2. من الصفحة General اختر البروتوكول TCP/IP ثم اضغط Properties وقم بتعديل خصائصه ليستخدم العنوان 192.168.0.1 و الـ Subnet Mask إلى 255.255.255.0 كما في الصورة ثم اضغط OK لحفظ التعديلات حيث تجدر الإشارة إلى ضرورة استخدام البروتوكول المذكور هنا حصرا كي يتم العمل بنجاح



3. افتح خصائص الانترنت من المتصفح وذلك باختيار Internet Options من القائمة Tools أو يمكن فتح Internet Options من لوحة التحكم وانتقل إلى صفحة الاتصالات Connections ثم افتح خصائص اتصال الانترنت الذي ترغب بمشاركته عبر الشبكة وذلك باختيار الاتصال المطلوب من القائمة ثم الضغط على الزر Settings



4. من نافذة خصائص الاتصال اضغط الزر Settings ثم انتقل إلى صفحة الخيارات المتقدمة Advanced وحدد الخيارات التي تناسبك من خيارات Internet connection sharing حيث أن الخيار الأول Allow other network users to connect through this computer's internet connection يمكنك من مشاركة اتصال الانترنت مع الآخرين



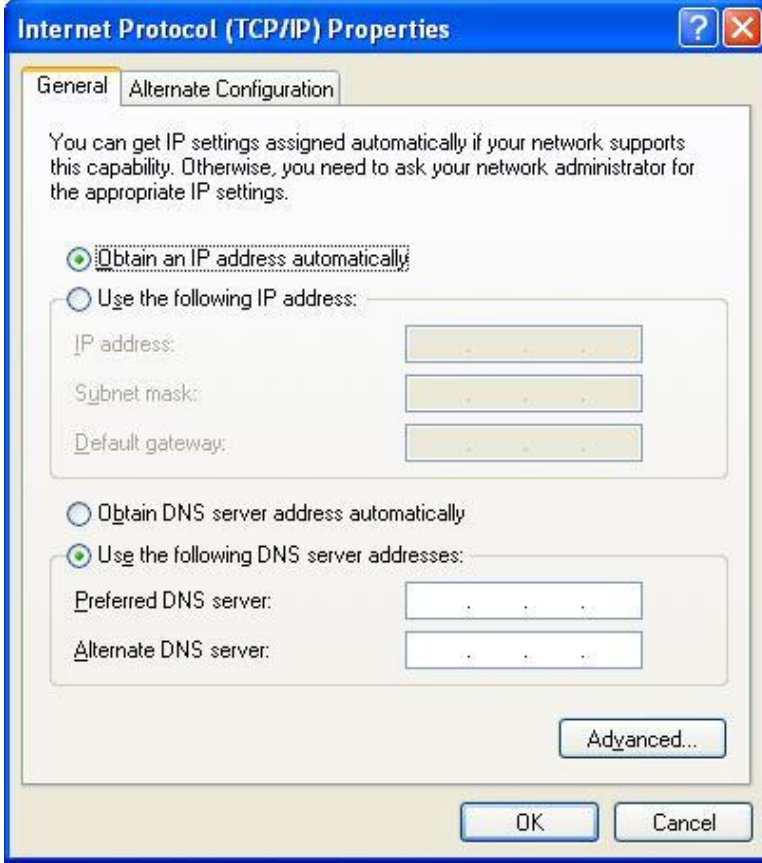
والثاني Establish a dial-up connection whenever a computer on my network attempts to access the internet يقوم بتمكين الحاسب من الاتصال بالانترنت تلقائيا في حالة احتياج أي حاسب على الشبكة للاتصال بالانترنت مع ملاحظة أنه يجب عليك حفظ كلمة المرور الخاصة بالاتصال ضمن تعريف اتصال الانترنت حتى يتمكن الآخرون من الاتصال بصورة صحيحة بدون مشاكل إلا إذا كنت تنوي القيام بالاتصال بنفسك في كل مرة يطلب حاسب على الشبكة استخدام الانترنت والخيار الثالث Allow other network users to control or disable the shared internet connection. يمكن الآخرين من التحكم باتصال الانترنت الذي ستقوم بمشاركته كقطع الاتصال بعد انتهاء الحاجة إليه مثلا

وبهذا نكون قد انتهينا من الإعدادات الخاصة بالحاسب صاحب وصلة الانترنت وأصبح بإمكان الحواسيب الأخرى استخدام اتصال الانترنت الخاص بهذا الحاسب للوصول إلى الانترنت بعد القيام بالإعدادات على تلك الأجهزة بصورة صحيحة وهذا ينقلنا للقسم التالي الذي يتحدث عن طريقة استخدام اتصال الانترنت الذي تمت مشاركته من حاسب ما موجود على الشبكة.

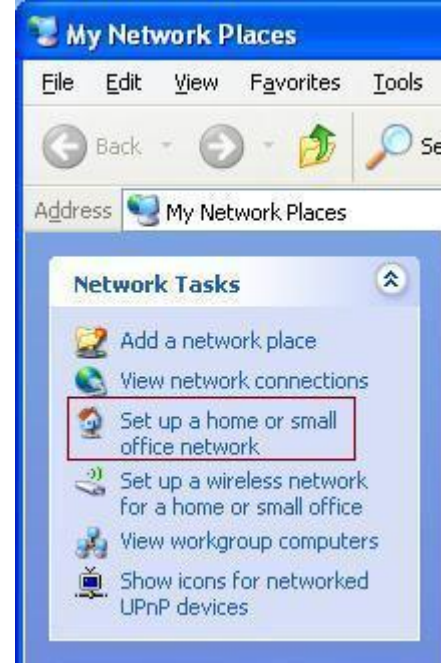


## إعدادات الحاسب الذي سيستخدم الوصلة المشتركة

1. اضبط خصائص البروتوكول TCP/IP لاتصال الشبكة المحلية ليقوم بجلب الـ IP تلقائياً Obtain an IP address automatically وذلك من خصائص اتصال الشبكة الذي يمكن الوصول إليه كما ورد في كيفية تعديل خصائص الاتصال في الخطوات الأولى والثانية بالنسبة للكمبيوتر صاحب اتصال الانترنت الذي تمت مشاركته



2. افتح جوار شبكة الاتصال My Network Places ثم اضغط على office network ثم تابع خطوات المعالج خطوة خطوة



3. الخطوة الأولى والثانية من المعالج توضحان لك النقاط الأساسية التي سيتم العمل على أساسها حيث يمكنك اعتبارهما كمقدمة أو ملخص لما سيقوم به المعالج وهنا فقط اضغط Next للمتابعة



4. وفي الصفحة التالية يخبرك المعالج أنه قد وجد اتصال انترنت مشترك على الحاسب صاحب الاتصال المشترك ويظهر لك اسم ذلك الحاسب ويطلب منك اختيار أحد خيارين نختار الخيار الأول Yes, use the existing shared connection  
No, Let me choose another way to connect to the internet ثم نضغط Next للمتابعة في حين أن الخيار الثاني Next للمتابعة.

**Network Setup Wizard**

**Do you want to use the shared connection?**

The wizard found a shared Internet connection on the computer "ACC."

Do you want to use the existing shared connection for this computer's Internet access?

Yes, use the existing shared connection for this computer's Internet access (recommended)

No, let me choose another way to connect to the Internet

< Back   Next >   Cancel

5. في الخطوة التالية ستحتاج لتحديد اسم ووصف الحاسب الذي ستعمل عليه حيث يمكنك ضبطهما حسب ما تحتاجه أو الموافقة على اقتراح المعالج إن كان مناسباً لك مع تحري الدقة عند اختيار اسم الحاسب والتأكد من عدم تكراره ضمن الشبكة الواحدة بحيث يحمل كل حاسب اسم مختلف عن بقية الحواسيب دوماً ثم اضغط Next للمتابعة

**Network Setup Wizard**

**Give this computer a description and name.**

Computer description:   
Examples: Family Room Computer or Monica's Computer

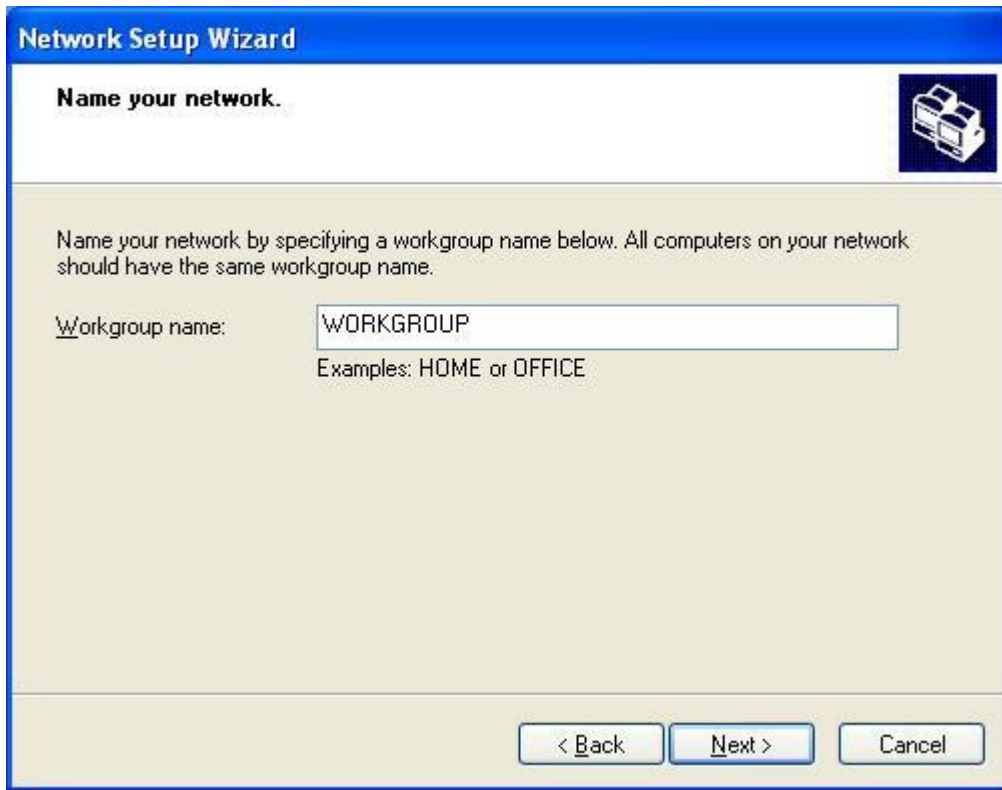
Computer name:   
Examples: FAMILY or MONICA

The current computer name is MAINT.

Learn more about [computer names and descriptions](#).

< Back   Next >   Cancel

6. أدخل اسم مجموعة العمل التي تعرف الشبكة الخاصة بك مع تحري الدقة عند اختيار اسم مجموعة العمل الذي يجب أن يكون موحدًا على جميع الحواسيب الموجودة ضمن شبكة الاتصال الواحدة ثم اضغط Next للمتابعة



The screenshot shows the 'Name your network' step of the Network Setup Wizard. The title bar reads 'Network Setup Wizard'. Below the title bar, the text says 'Name your network.' followed by an icon of a printer. The main text reads: 'Name your network by specifying a workgroup name below. All computers on your network should have the same workgroup name.' Below this, there is a text box labeled 'Workgroup name:' containing the text 'WORKGROUP'. Below the text box, it says 'Examples: HOME or OFFICE'. At the bottom, there are three buttons: '< Back', 'Next >', and 'Cancel'.

7. حدد خيار مشاركة الطابعات والملفات عبر الشبكة حسب الحاجة التي تتطلبها الشبكة والحواسيب الخاصين بك حيث يمكنك إما تركه مفعلاً Turn on file and printer sharing حتى تتمكن من مشاركة الطابعة والملفات الموجودة على الحاسب عبر الشبكة أو إغلاق هذا الخيار Turn off file and printer sharing مما يسبب عدم تمكنك من مشاركة أية ملفات أو طابعات من الحاسب عبر الشبكة ومن المفضل ترك هذا الخيار مفعلاً إذا أردت مشاركة موارد الحاسب عبر الشبكة ثم اضغط Next للمتابعة



The screenshot shows the 'File and printer sharing' step of the Network Setup Wizard. The title bar reads 'Network Setup Wizard'. Below the title bar, the text says 'File and printer sharing' followed by an icon of a printer. The main text reads: 'Turning on file and printer sharing makes the Shared Documents folder available to everyone on your network. It also gives everyone access to a shared printer if one is available.' Below this, there is a question 'What do you want to do?'. There are two radio button options: 'Turn on file and printer sharing' (which is selected) and 'Turn off file and printer sharing'. The selected option has a note: 'Windows Firewall will be configured to allow file and printer sharing on your network.' The unselected option has a note: 'Windows Firewall will block file and printer sharing on your network. If you currently have shared files or printers, they will no longer be shared'. At the bottom, there are three buttons: '< Back', 'Next >', and 'Cancel'.

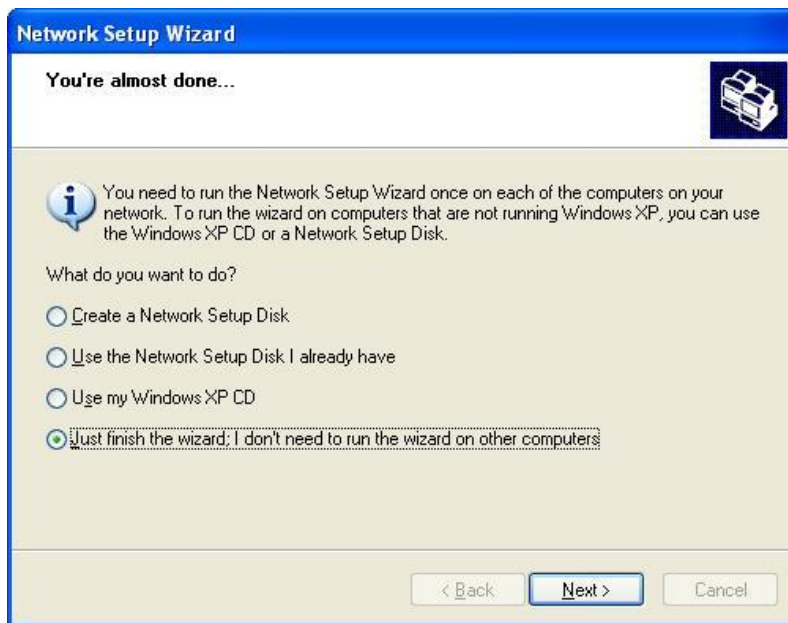
8. ثم يقوم المعالج بعرض ملخص بالخيارات التي قمت بتحديدتها اضغط Next هنا فيقوم المعالج بتنفيذ المطلوب ثم ينتقل للخطوة التالية



9. اختر أحد الخيارات الموجودة هنا حسب حاجة العمل الذي تقوم به ثم اضغط Next للمتابعة وهذه الخيارات هي:

- إنشاء قرص تعريف الشبكة Create network setup disk
- استخدام قرص موجود سابقاً Use the network setup disk I already have
- استخدام قرص الويندوز Use my Windows xp cd

d. إنهاء المعالج فقط. لا أحتاج لتشغيل هذا المعالج على حواسيب أخرى  
Just Finish the wizard. I don't need to run the wizard on other computers



10. بعد الضغط على Next تنتقل للخطوة الأخيرة من المعالج التي تخبرك بانتهاء خطوات المعالج وهنا اضغط Finish فقط وبذلك نكون قد انتهينا من عملية إعداد اتصال الحاسب بالشبكة مع التمكن من استخدام اتصال الانترنت المشترك عبر الشبكة.



وتتكرر نفس الطريقة فيما يتعلق ببقية الحواسيب الموجودة على الشبكة للاتصال بالشبكة واستخدام وصلة الانترنت المشتركة.

محمد سامر أبو سلو