

# مع تحيات اخوكم وهبي برواري بالا 30-09-2010

شرح لربط بين جهازين ببرنامج TeamViewer بالصور

الخطوة الاولى :

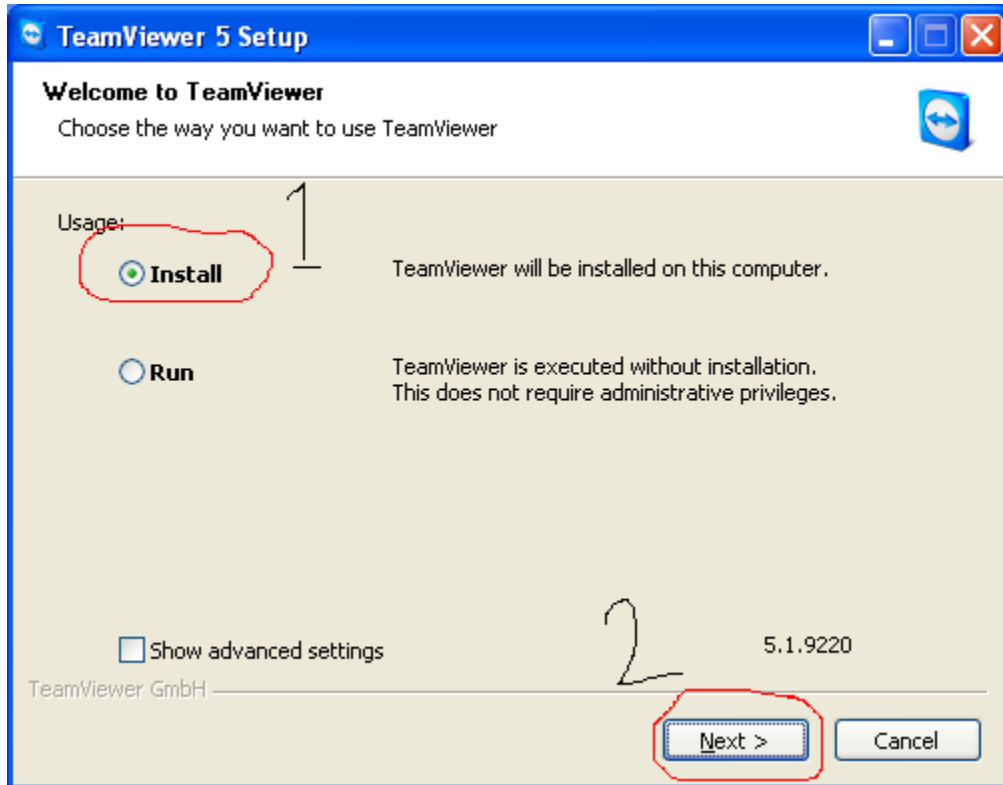
حدد برنامج تيم فيو TeamViewer وافتحه



# مع تحيات اخوكم وهبي برواري بالا 30-09-2010

أختار Install رقم واضغط على رقم 2

Next



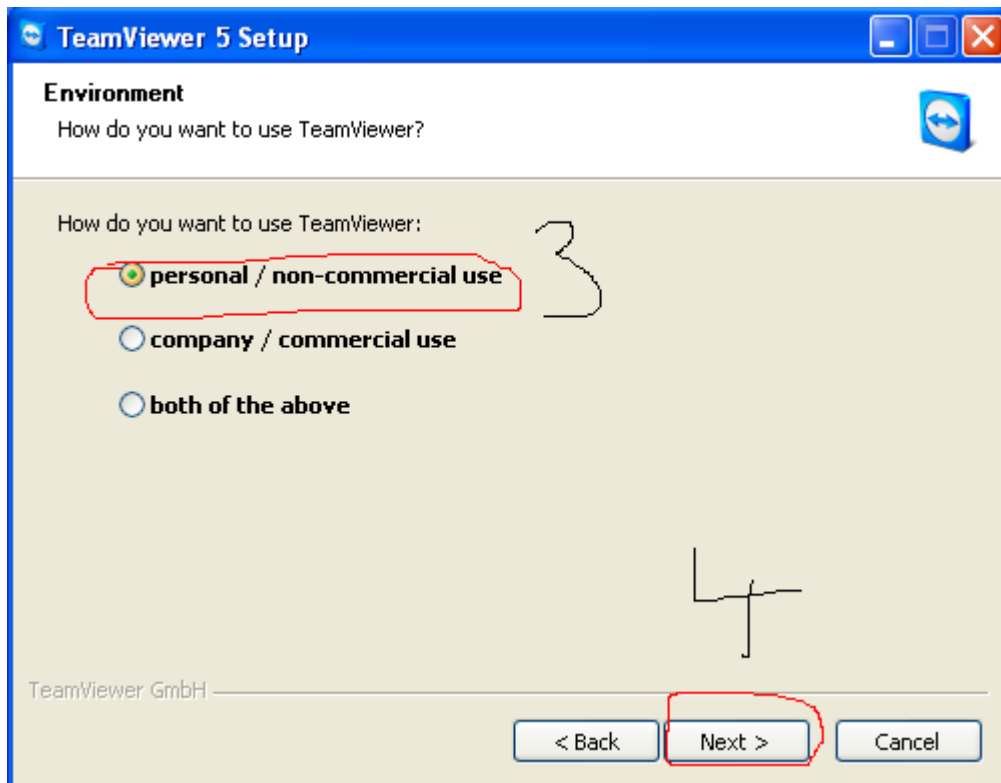
# مع تحيات اخوكم وهبي برواري بالا 30-09-2010

أختار رقم 3

**Personal / non-commercial use**

بعدها اختار رقم 4

**Next:**

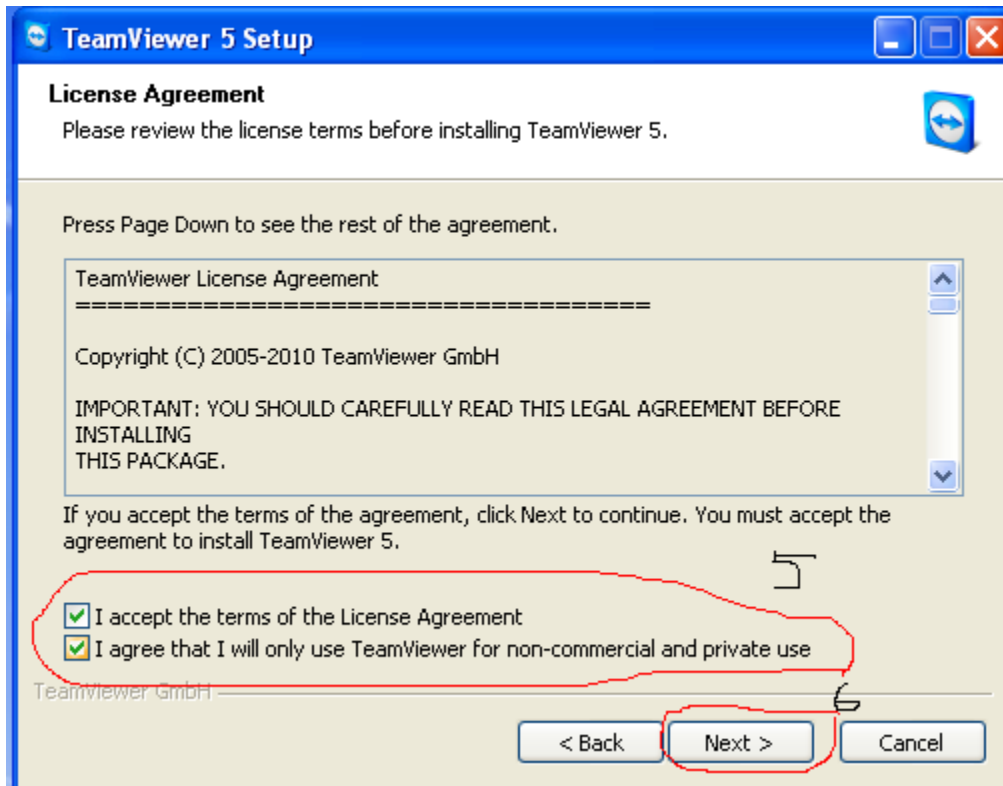


# مع تحيات اخوكم وهبي برواري بالا 30-09-2010

وافق على خيارين رقم 5

واضغط على رقم 6

Next



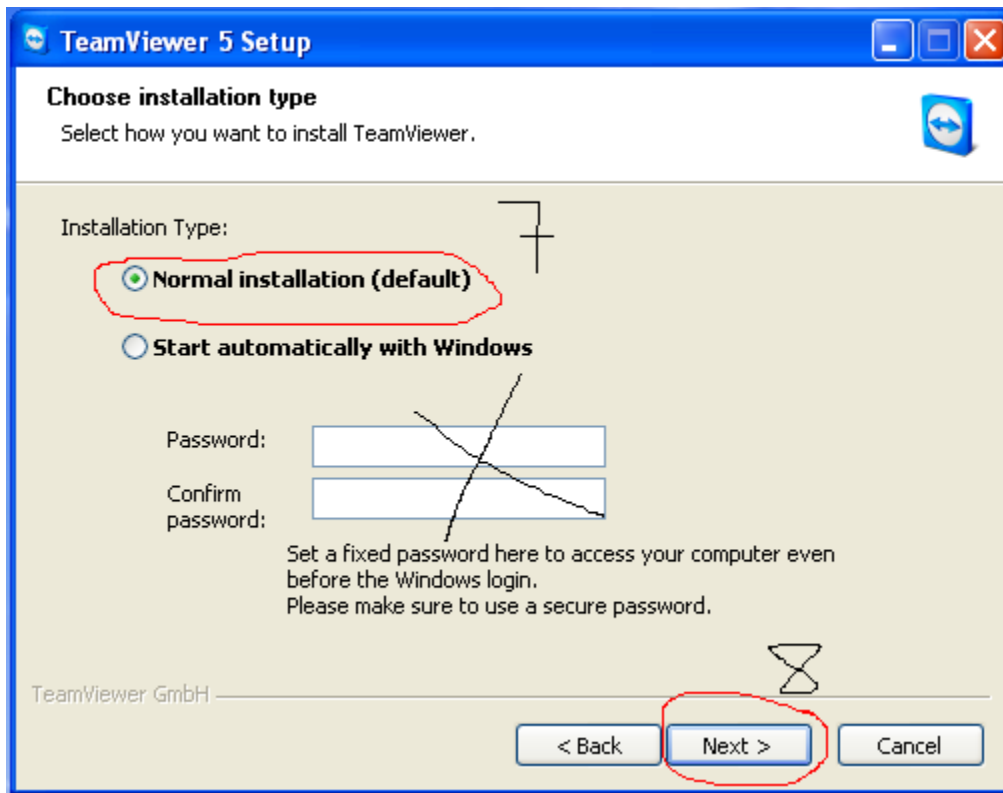
# مع تحيات اخوكم وهبي برواري بالا 30-09-2010

أختار رقم 7

**Normal installation (default)**

تجاهل الرقم السري واضغط على رقم 8

**Next**



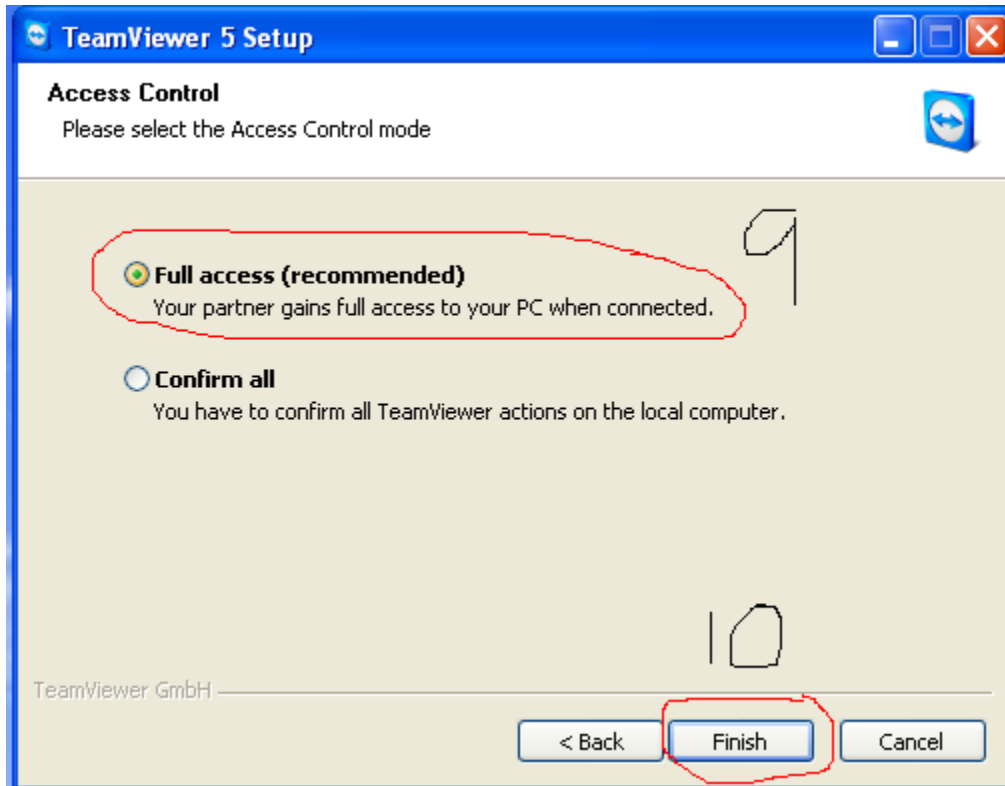
# مع تحيات اخوكم وهبي برواري بالا 30-09-2010

أختار رقم 9

**Full access**

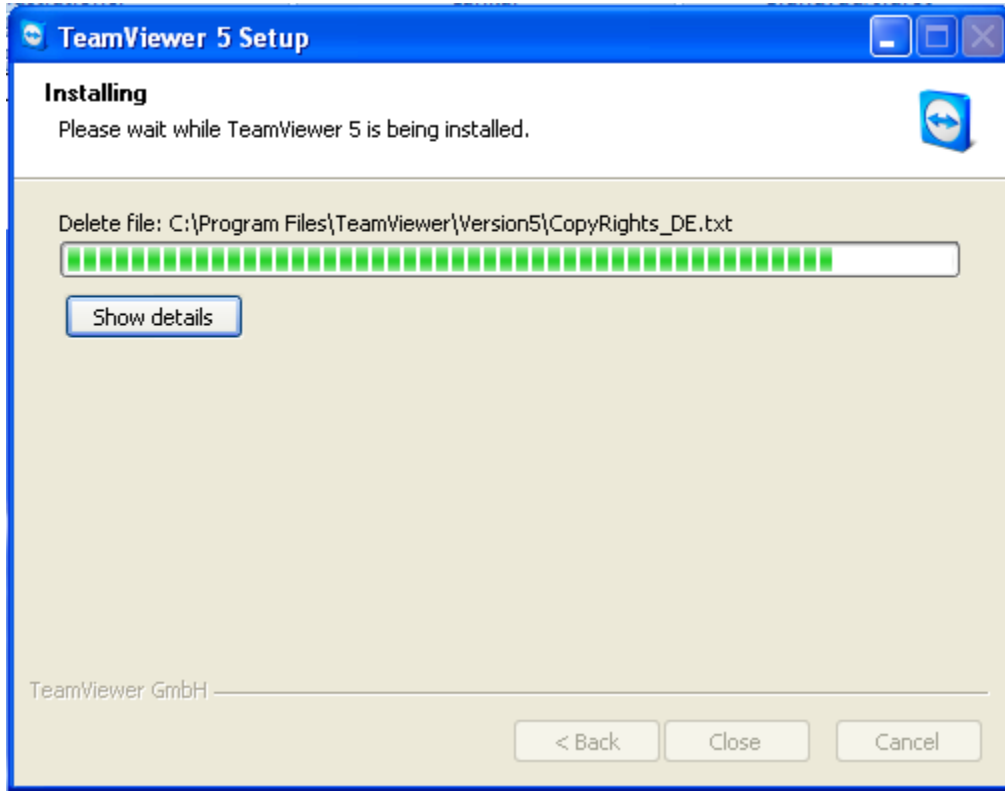
اضغط على رقم 10

**Finish**



## مع تحيات اخوكم وهبي برواري بالا 30-09-2010

بعد اختيار رقم 10 سوف يستمر البرنامج بانتهاء عملية التثبيت كما هو مبين في الاسفل



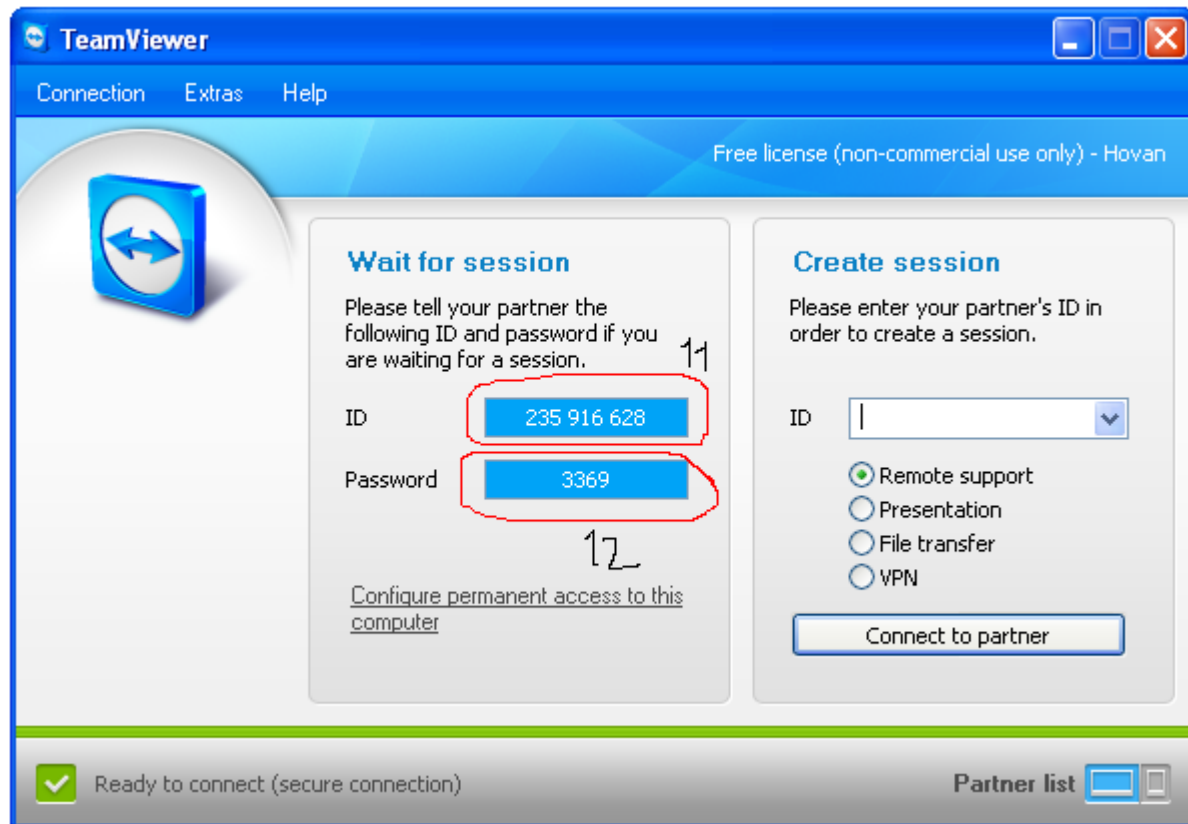
# مع تحيات اخوكم وهبي برواري بالا 30-09-2010

هذه هي الخطوة الاخيرة

خيار رقم 11 ورقم 12 هو اسم المستخدم والرقم السري الذي سوف تمنحه للشخص المساعد الذي سوف يقوم بعملية الاسناد والمساعدة عن بعد.

اثناء عملية الاصلاح يجب على المستخدم ان لا يستخدم الموشر

The mouse



وهذا رابط التحميل

<http://www.teamviewer.com/index.aspx>