

## كل ما يتعلق بـ

# System Volume Information

### أولاً: ما هو system volume information ؟

هو عبارة عن مجلد folder يوجد في كل برتشن مثل C و D و E بمعنى يوجد في كل الأقراص الصلبة و لكن لا يوجد في الأقراص المرنة Floppy او الأقراص المدمجة CDs. و هو يقوم بحفظ معلومات و بيانات كل برنامج أو لعبة أو حتي فيروس قمت أنت عزيزي المستخدم بفتحه علي أي قرص صلب.

### ثانياً : ما فائدة system volume information ؟

١- يمكنك من أسترجاع ملفاتك المحذوفة عن طريق برامج الأسترجاع File Recovery

#### تجربة :

قم بمسح الـ system volume information و ذلك بالطبع مستحيل و أنت تحت تأثير نظام التشغيلو لكن يتم ذلك عن طريق الـ DOC ، و بعد ذلك حاول أسترجاع الملفات المحذوفة لقرص صلب ما ، سوف لا يقوم البرنامج بأسترجاعه لأنك قمت بذف كل بيانات و معلومات البرامج و الملفات التي تم فتحها علي هذا القرص الصلب.

٢- يمكن من عمل Restore Point و هي خاصية في نظام التشغيل Windows تمكنك من أسترجاع حالة نظام التشغيل في اليوم الذي قمت بعمل Restore Point له.

٣- تساعد المعالج علي عدم قراءة الملفات مرة أخرى فلقد أخذ المعالج عن هذه الملفات خبرة،

#### تجربة :

قم بفتح لعبة لأول مرة ستلاحظ أنها تعمل ببطيء و لكن قم بغلقها و عمل Restart لجهازك الكمبيوتر و قم بفتح اللعبة مرة أخرى سوف تجد انها تعمل بكل سلاسة.

ثالثا : لماذا نرى هذا المسار فكل برامج مكافحة الفيروسات c:\ system volume

## information ؟

لأن الفيروس عندما تم تشغيله علي أي قرص صلب قام نظام التشغيل Windows تلقائيا بحفظ معلوماته و بياناته في **system volume information** الخاص بـ C خصوصا.

ملحوظة : يستخدم صانع الفيروس **system volume information** لحماية فيروسه من الحذف لان **system volume information** هو المجلد الوحيد الذي لا يحدث له عملية **Format**.

و بذلك يقوم مكافح الفيروسات **Anti-Virus** بأمساة مرتين مرة لذاته و مرة أخرى لبياناته المحفوظة.

أنا شخصيا أفضل: Norton 2010 , Kasper Sky 2010 , NOD 32

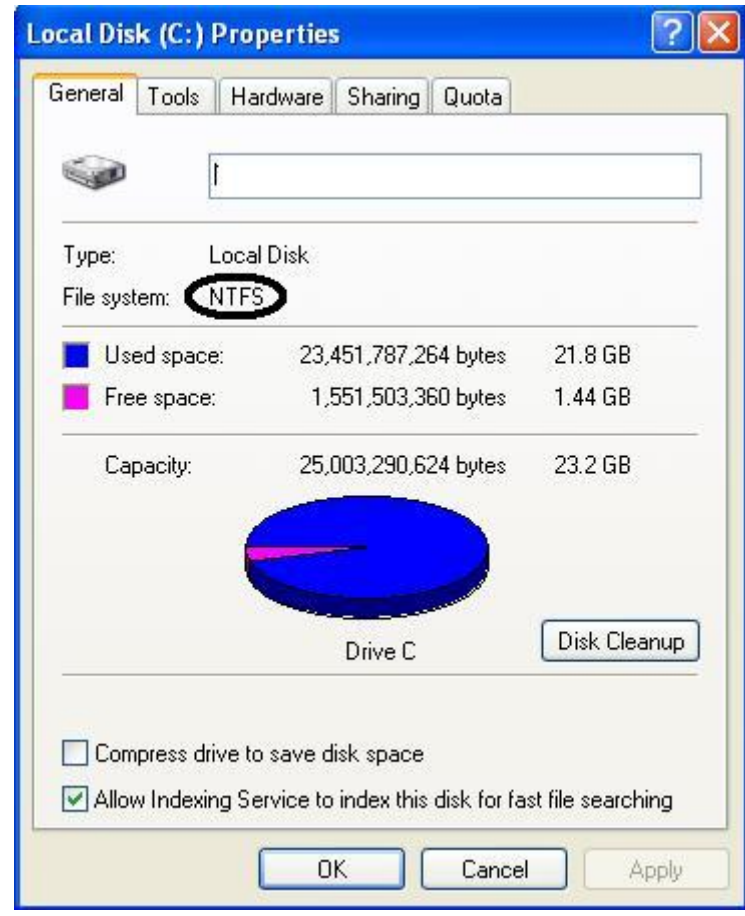
The screenshot displays the Norton AntiVirus user interface. At the top left, there is a yellow circular icon with a red 'X' and the text 'At Risk' with a 'Fix Now' button below it. To the right of this are links for 'Leave Feedback', 'Norton Account', and 'Help & Support'. The main area is divided into two sections: 'Computer' and 'Network'. The 'Computer' section includes 'Scan Now', 'History & Quarantine', and 'Run LiveUpdate 16 days ago'. The 'Network' section includes 'Vulnerability Protection' and 'Network Security Map'. On the right side, there are two columns of settings with toggle switches and status indicators (On/Off) and information icons (i). The 'Computer' settings include Insight Protection (On), Antivirus (Off), Antispyware (On), and SONAR Protection (Off). The 'Network' settings include Intrusion Prevention (On), Email Protection (On), Browser Protection (On), and Download Intelligence (Off). At the bottom left, there are 'CPU' and 'Norton' performance bars (19% and 16% respectively) and a 'Performance' section with 'Application Ratings'. At the bottom right, there is a subscription status: 'You have 10 days of subscription remaining' with a 'Subscribe Now' button. The Norton logo and 'from symantec' are at the bottom left, and a 'Learn About Web Protection' link is at the bottom center.

## رابعاً : هل يمكننا رؤية system volume information ؟

يوجد حالتين :

الحالة الأولى : إذا كان نظام قرصك الصلب NTFS : و في هذه الحالة يمكن رؤيته و لكن لا يمكن الدخول عليه .

الحالة الثانية : إذا كان نظام قرصك الصلب FAT32 : وفس هذه الحالة يمكنك رؤيته و يمكن الدخول اليه .



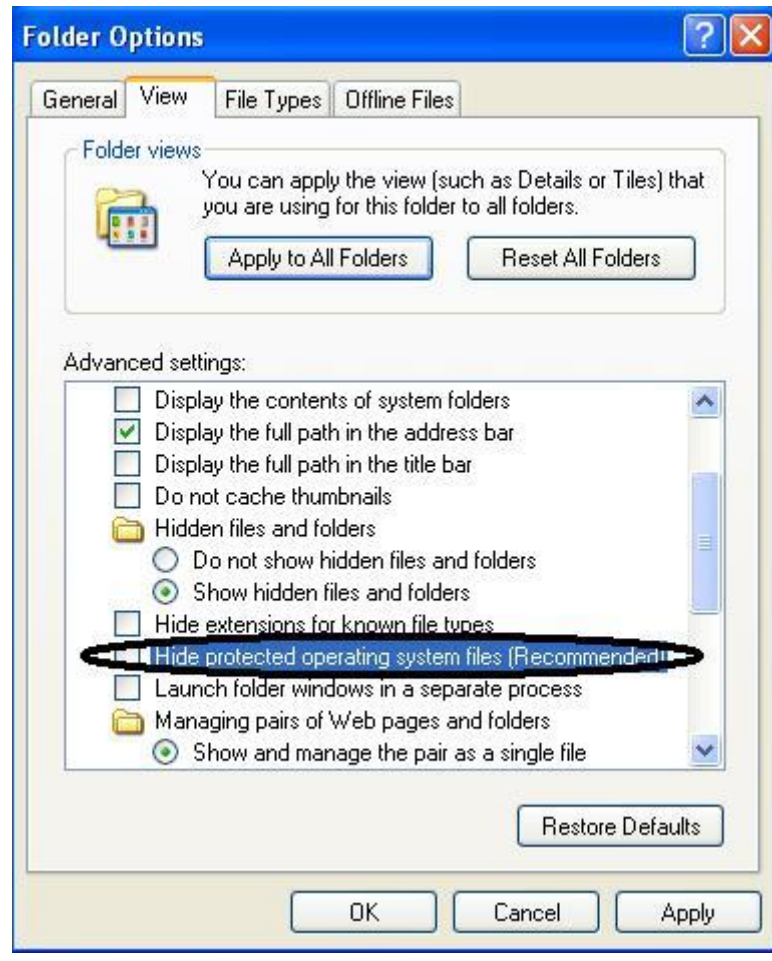
## خامساً : خطوات رؤية system volume information :

١- فتح My Computer من على سطح المكتب Desk top.

٢- فتح قائمة Tools و اختيار Folder Options.

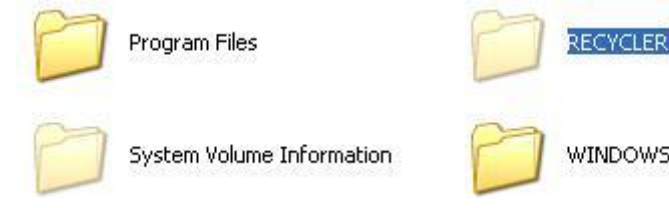
٣- اختيار التبويب View.

٤- قم بمسح علامة صح من على ..Hide Protected Operating.



و سلاحظ أن بعد هذه الخطوة سوف يظهر في كل قرص صلب و إيكّن C:\

مجلدين هما: RECYCLER و System Volume Information



وبذلك أنتهى المقال و شكرا  
Programmed By  
**AHMED BAHGET**  
كتابة و تحرير :

أحمد بهجت عثمان