



# تعلّم ويندوز اكس بي

Learning Windows  
Xp

مُعد من قبل  
عمرو

## أولاً : المكونات المادية (Hardware)

تقسم المكونات المادية الى خمسة اقسام هي\_:

### ١. وحدات الإدخال Input Units هي-:

- Keyboard ( لوح المفاتيح
- Mouse ( الفارة
- Microphone ( اللقاط الصوتي
- Scanner ( الماسح الضوئي
- الكاميرا

### ٢. وحدات الإخراج Outputs Units هي-:

- Monitor ( الشاشة
- Data Show ( عارض البيانات
- Speaker ( السماعة
- Print ( الطابعة



### ٣. وحدة المعالجة المركزية (CPU) واللوحة الام Mother board

٤. وحدة التخزين المساعدة الأقراص Disk هناك ثلاث أنواع من الأقراص .

ملاحظة مهمة - : وحدة قياس المساحة التخزينية هي البايت BYTE

1K. byte= 1000 byte

1Mbyte= 1000 K. byte

1 G. byte= 1000 M. byte

هذه هي الوحدات الأساسية والبايت ليس أصغر الوحدات ولكنك ستتعامل معه أكثر ، كما أن الرقم ١٠٠٠ غير دقيق لأنه المفروض أن يكون ١٠٢٤ لوكن استخدمناه كذلك للتسهيل فقط

القرص الصلب (Hard Disk) وسعته التخزينية هي 40 GB او 80GB

القرص المرن (Floppy Disk) تقاس المساحة التخزينية للقرص المرن بمقدار

1.44 M.byte

القرص المضغوط CD المساحة التخزينية له هي 650, 700, 750 M.byte

القرص المضغوط قرص للقراءة فقط

### ٥. الذاكرات Memory يوجد نوعين من الذاكرات:

أ- Ram ذاكرة الوصول العشوائي Random Access Memroy : وتوجد

بحجوم ٨ ، ١٦ ، ٣٢ ، ٦٤ ، ١٢٨ ، ٢٥٦ ، ٥١٢ MB

ب- ROM ذاكرة القراءة فقط Read Only Memory :

ثانياً : المكونات البرمجية (Software).

ثالثاً : المستخدم (User).



## واجهة المستخدم User Interface:

تتكون واجهة المستخدم التي تظهر بعد تشغيل الكمبيوتر الذي يعمل على نظام Windows XP من:

١: سطح المكتب أو DeskTop - : وسطح المكتب يتكون من خلفية الشاشة Background وهي الشاشة التي تظهر خلف بقية النوافذ و تحتوي على مجموعة من الرموز Icons وتقسم اىكونات سطح المكتب

الي : اىكونات رئيسية Main Icons و اىكونات ثانوية Secondary Icons

٢: شريط المهام أو Tasks Bar - : وهو شريط يوجد أسفل الشاشة وهو الموقع الافتراضي للشريط

يحتوي على زر Start وهو زر بدء البرامج ويحتوي من جهة اليمين على رموز يختلف عددها من كمبيوتر الى

اخرى ومن هذه الرموز هي رمز الساعة ورمز اللغة ورمز الصوت Sound ويمكن ان تجد بعض من هذه

الرموز او تجد ايضا غيرها من الرموز الاخرى



## إيقاف التشغيل Turn Off Computer :-

لإيقاف تشغيل الكمبيوتر نقر على start بحيث تظهر قائمة من هذه القائمة نقر على الأمر إيقاف تشغيل الكمبيوتر عند النقر عليه بزر الماوس الأيسر تظهر نافذة تحوي Turn Off Computer

أربعة أوامر هي:

١- Turn Off إطفاء الكمبيوتر : عند النقر عليه يقوم بإغلاق جهاز الكمبيوتر بطريقة آمنة وذاتيا أي دون الحاجة للضغط على مفتاح التشغيل power مرة أخرى ويقوم بغلاق جميع النوافذ إذا كانت مفتوحة ويعطي مربع تأكيد حفظ التغييرات إذا لم تقم بحفظ التغييرات داخل البرامج المفتوحة.

٢- Restart إعادة تشغيل : يقوم بإطفاء الكمبيوتر بشكل آمن أي ذاتيا ثم يعيد تشغيل الكمبيوتر مرة أخرى ويستفيد من هذا الأمر في حالات التوقف التي تحصل لجهاز الكمبيوتر ويمكن إعادة تشغيل الكمبيوتر من أ case باستخدام مفتاح Restart والذي يكون مجاور لمفتاح Power لكن حجمه يكون اصغر.

٣- Stand by وضع احتياطي : وهذا الأمر يجعل الكمبيوتر يستهلك طاقة أقل حيث يقوم بإغلاق القرص الصلب وحدات العرض أي الشاشة وعندما تريد العودة للعمل على الكمبيوتر ما عليك سوى ان تحرك الماوس.

٤- Cancel أو إلغاء أمر عند النقر عليه يلغي عملية الإغلاق ويمكن ضغط مفتاح الهروب Esc من المفاتيح لإلغاء امر Turn Off والعودة الى نظام الويندوز.

ملاحظة هامة يمكن اظهار مربع Turn Off Computer بطريقة ثانية وهي استخدام

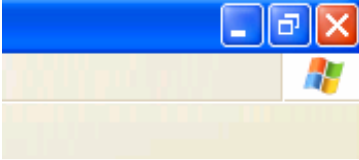
المفاتيح Alt + F4



## التحكم بالنوافذ:

فتح النوافذ:-

1. بطريقة Double Click ( ) بالنقر على رمز النافذة نقرتين متتالية ومتتابعة بزر الماوس الأيسر على رمز النافذة المراد فتحها.
  2. بطريقة Single Click اي بالنقر المفرد على رمز النافذة أي تحديدها ثم نضغط على المفتاح Enter من لوحة المفاتيح.
  3. بالنقر بزر الماوس الأيمن تظهر قائمة من هذه القائمة ننقر على الأمر Open بزر الماوس الأيسر.
- ملاحظة مهمة : عند فتح أي نافذة سيظهر زر خاص بها على شريط المهام مما يعني انها حاليا موجودة في الذاكرة



إغلاق النوافذ ☒:

1. بالنقر على علامة X الموجودة في رابط العنوان.
2. بالنقر بزر الماوس الأيمن على اسم النافذة الموجودة في شريط المهام تظهر قائمة ننقر على الأمر Close أو إغلاق بالأيسر.
3. او بالزر الايمن للماوس نضغط على شريط العنوان او شريط المهام على زر النافذة ستظهر قائمة سريعة نختار منها الامر close
4. من لوحة المفاتيح بالضغط على المفاتيح Alt+ F4 يغلق النافذة وإذا كانت جميع النوافذ مغلقة تظهر نافذة إغلاق الجهاز ككل أي Turn Off Computer .

يتكون شريط العنوان من الاتي:-

1. اسم النافذة ورمزها من جهة اليسار.
2. زر التصغير أو Minimize تصغير عند النقر عليه بزر الماوس الأيسر يجعل النافذة تختفي من سطح المكتب ويبقى فقط الاسم ظاهر في شريط العنوان ولاسترجاع عرض النافذة ننقر على اسمها الموجود في شريط المهام نقرة واحدة بزر الماوس الأيسر.
3. زر التكبير Maximize. عند النقر عليها يجعل النافذة ملا الشاشة و عندها تصبح العلامة عبارة عن مربعين وإذا كانت ملا الشاشة ونقرنا عليه تعرض النافذة بالحجم المصغر.
4. إغلاق Close عند النقر عليه يغلق النافذة



### تحريك النوافذ:

للتحريك أي نافذة ننقر على شريط العنوان بزر الماوس الأيسر ونسحب مع استمرار النقر (السحب والأفلات)

### تغير حجم النوافذ:

للتغير حجم أي نافذة نجعل الماوس على احد أطار حدود النافذة بحيث يتحول إلى سهم اسود ذو راسين ونسحب مع استمرار النقر.

ملاحظة : قبل تحريك النافذة او تغير حجمها يجب إن لأتكون ملا الشاشة.

العنوان شريط  
Title bar

القوائم شريط  
Menu bar

العنوان شريط  
Address bar

الادوات شريط  
Tool bar



مشغل القرص الصلب أو  
القرص الثابت  
Hard Disk  
او يسمى أيضا القرص  
المحلي وهو هنا مقسم الى  
خمسة اقسام هي  
C : , D : , E : , F : , G :

مشغل القرص المضغوط  
Compact disk drive

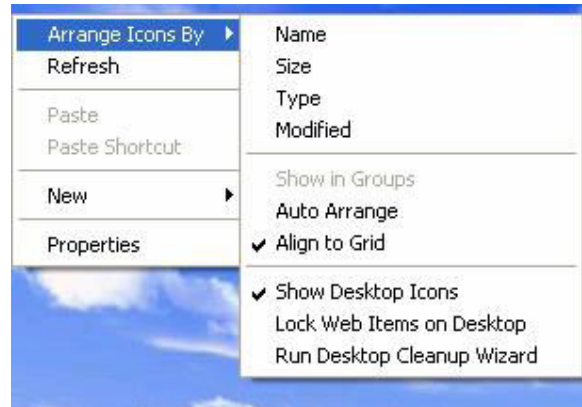
مثال // على مكونات النوافذ هنا النافذة هي نافذة جهاز الكمبيوتر MY Computer

## القائمة السريعة لسطح المكتب:

عند النقر بأي فراغ على سطح المكتب بزر الماوس الايمن تظهر قائمة تحوي الأوامر الآتية:-  
 ١. الأمر Arrange Icons By ترتيب الرموز حسب وهناك أربع اختيارات للترتيب الرموز لاختيار أي طريقة ننقر عليها بزر الماوس الايسر والطرق هي:-  
 Name . الاسم يرتب الرموز حسب التسلسل الأبجدي  
 Size. الحجم يرتب الرموز حسب المساحة الخزنية من الأكبر للأصغر  
 Type. النوع يرتب الرموز حسب أنواعها ابتداءً برموز النوافذ الأساسية ثم المجلدات ثم المستندات.

Modified. حسب التاريخ يرتب الرموز حسب تاريخ تخزينها من الأقدم للأحدث  
 Auto Arrange . ترتيب تلقائي إذا كان أمام هذا الأمر علامة صح سوف نفقد خاصية تحريك رموز النوافذ وإذا لم تكن أمامه علامة صح سوف نستطيع تحريك الرموز ولتحريك أي رمز ننقر عليه بالأيسر ونسحب مع استمرار النقر

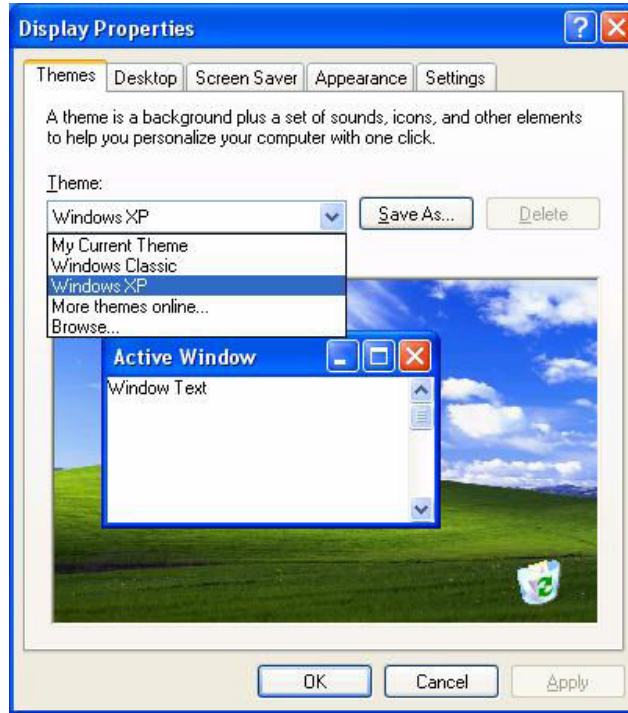
Show Desktop Icons . عرض رموز سطح المكتب إذا كان أمامه علامة صح يجعل رموز سطح المكتب معروضة وإذا لم تكن أمامه علامة صح سوف يخفي رموز سطح المكتب علامة الصح تظهر وتختفي بالنقر بزر الماوس الأيسر.



٢. الأمر Refresh تحديث عند النقر عليه يقوم بإعادة تنشيط عمل الحاسبة أي إعادة قراءة البيانات من الذاكرة.

٣. الأمر Properties خصائص عند النقر عليه تظهر نافذة خاصة تتحكم بخصائص عرض الجهاز وتحتوي على خمسة كلمات كل كلمة عند النقر عليها بزر الماوس الأيسر تظهر نافذة خاصة بها والنوافذ هي:-

Themes او سمات سطح المكتب او مجاميع وتدل على الاختيارات الموجودة للعرض وهي  
نوعين Windows Xp والنوع الاخر هو Windows Classic



**Desktop** اوسطح المكتب وتتحكم بتغير خلفية الشاشة ننقر على الصور الموجودة في مربع السرد الموجود في خانة الخلفية **Background** التي نريده ثم ننقر على احد الأمرين **Ok** يغير الخليفة ويغلق النافذة. **Apply** يغير الخلفية ويبقي النافذة مفتوحة لتطبيق اخر عند النقر علي **X** او زر الإغلاق أو زر **Cancel** إلغاء الأمر من المربع الحواري او من لوحة المفاتيح بالضغط على مفتاح الهروب **Esc** سوف لن يقوم بتغير الخلفية اذا أردنا سطح المكتب بدون خلفية ننقر على الاختيار **None** بلا فيلغي الخلفية وعندها سوف يجعل الخلفية لون ولتغير اللون نذهب إلى الاختيار **color** وننقر على اللون الذي نريده ثم ننقر على **Apply** او **ok** نلاحظ ان بعض الصور تكون بحجم كبير بحيث تظهر على كبر الشاشة أي ملء الشاشة عند اختيارها لكن توجد بعض الصور ذات الحجم الصغير وهذه الصور لها ثلاث اختيارات للتحكم بموضعها او موقعها بالنسبة للشاشة وهذه الاختيارات موجودة ضمن الموقع **Position** وهي **Center** أي تظهر الصورة في وسط الشاشة **Tile** - أي بجانب ومعناه انه يقوم بتكرار الصور حتى تملأ الشاشة **Stretch** - أي تكبير بحيث يقوم بتكبير الصورة على كبر الشاشة لكن نلاحظها تكون غير واضحة ، اذا كانت لديك صورة معينة موجودة في احد اماكن الخزن مثلا كأن تكون على القرص المرن **Floppy** او احد اقسام القرص الصلب مثل **C:** او **d:** وممكن ان تكون علي القرص المضغوط **CDRom** او كأن تكون في احد المجلدات الموجودة على احد انواع هذه الاقراص ملاحظة الموقع الافتراضي لتخزين الصور

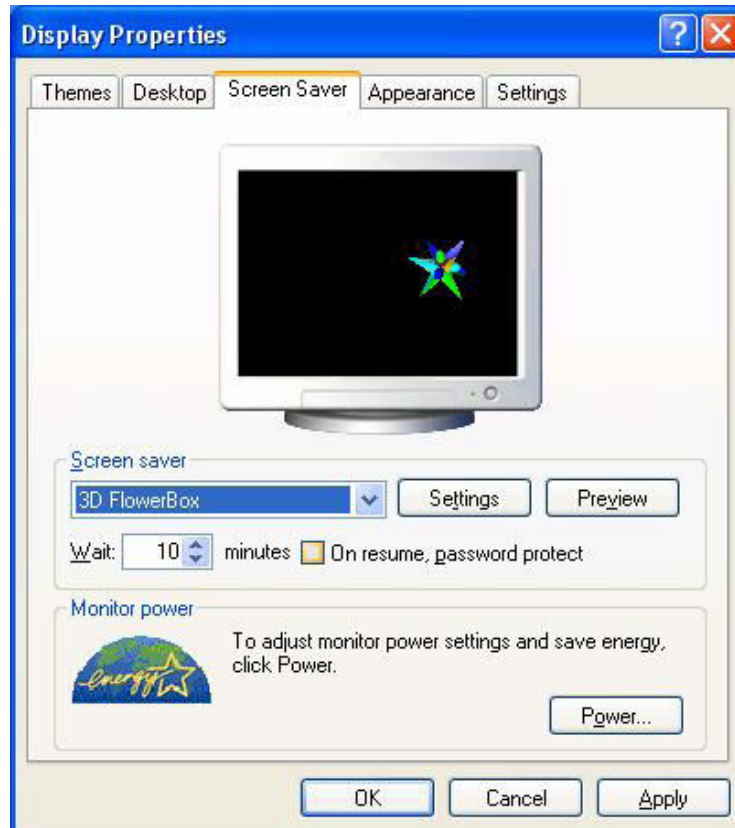


هو المجلد صور My Picture فإذا اردت ان تجعل هذه الصورة خلفية لسطح المكتب فانك يجب ان تضغط على الزر Brows وتختار من المربع الذي يظهر مكان أي موقع الصورة Look in أي النظر في او البحث في مثلاً الصورة موجودة على القرص C: فانك من ستختار من قائمة Look in القرص C: بعد ذلك ستحدد الصورة ثم تضغط الزر Open

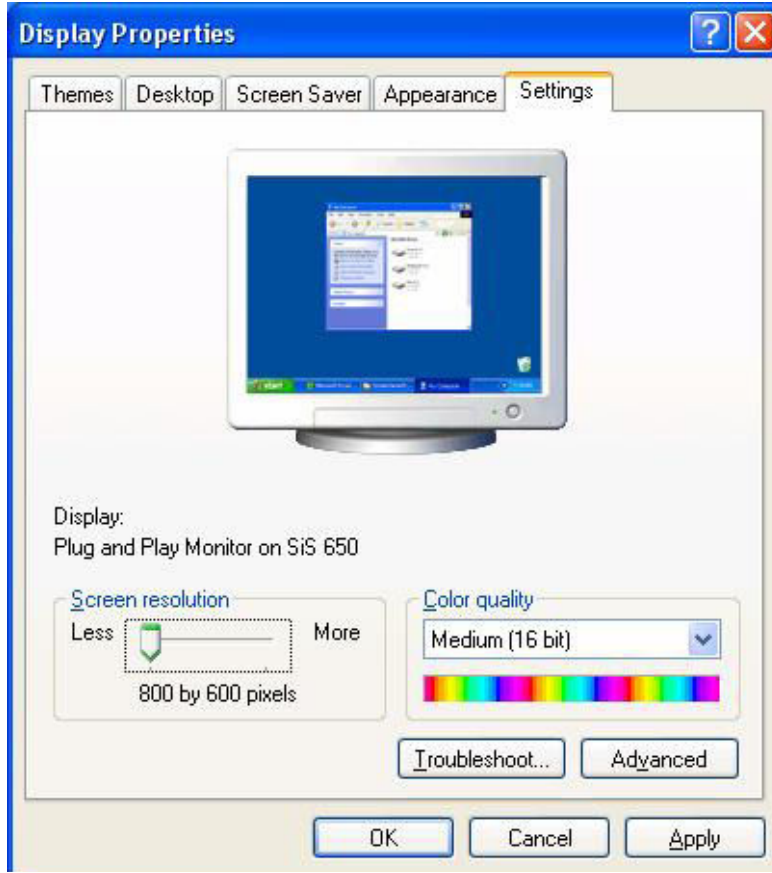


شاشة التوقف Screen Saver: هي شاشة تظهر عند ترك الحاسبة فترة زمنية بدون استخدام أي بدون نقر ال ماوس او لوحة المفاتيح من هذه النافذة نقر على احد انواع الشاشات الحركية المتوفرة ضمن قائمة Screen Saver التي نريدها تكون شاشة توقف ومن الأمر Wait أو انتظار نحدد الفترة الزمنية اللازمة لظهور شاشة التوقف وهي تحدد من دقيقة الى مالا نهاية ثم نقر على OK أو Apply عند اختيار نوع الشاشة الحركية بلا None سوف يلغي شاشة التوقف وانواع الشاشات هي مثل 3D Flower ( و Xp Windows و 3D text و 3D Max و Marquee ) اذا قمت باختيار الشاشة الحركية من نوع تغيير 3D Flower فان باستطاعتك إعدادات وخصائص هذه الشاشة وذلك باختيار الزر Setting ستجد عدة اختيارات وهي Color للتحكم بالوان الشاشة الحركية وهي هنا فيها ثلاث خيارات one side - One Color - Cheacker Board ويمكن التحكم بالشكل من قائمة shape ويمكن إن تقوم بتحويل الشكل الهندسي شكل وردة او زهرة من خلال

اختيار خانة الاختيار Bloom او تختار حجم الشكل للشاشة الحركية من خانة Size بسحب المربع الذي يظهر على الشريط من جهة Small لتصغير الشكل الحركي او من جهة Large لتكبير حجم الشكل الحركي . اما اذا اخترت الشاشة الحركية 3D Text وهي شاشة حركية لنص ثلاثي الابعاد ويمكن تغيير هذا النص المستخدم وذلك بالضغط على الزر Setting اعدادات ومن مربع الاعدادات نلاحظ اختيارات للنص وهي Text او Time أي ممكن ان نجعل النص الحركي هو الوقت أي وقت جهاز الكمبيوتر او تغيير النص وذلك باختيار النص ومن المستطيل نمسح النص بتحديد ثم نضغط مفتاح delete من لوحة المفاتيح المكتوب ثم نكتب النص الذي نريده أن يظهر للشاشة الحركية واختيار نوع الدوران Rotation type لهذه الشاشة وهي أنواع مثل Spin ( لولبي أو دوران سريع او See-Saw او Wobble يتذبذب وأيضا اختيار ألوان الشاشة الحركية من Surface Style نمط السطح للشاشة ويكون اما لون واحد Side color ويكون لون رصاصي إما إذا اخترنا لون مخصص Custom سيظهر مربع الألوان لنختار لون معين من تدرج الألوان أو اختيار Texture لاختيار خليط الوان او يسمى ايضا قماش اخرى هي Marquee ويمكن من خلال اعدادات هذه الشاشة تغيير النص للشاشة الحركية وهنا يمكن ان نكتب النص باللغة العربية اذا اردنا الكتابة باللغة العربية نضغط المفاتيح Alt+ Shift من جهة اليمين او التحويل الى الانكليزي بضغط المفاتيح من جهة اليسار Alt+ Shift ومن الخلفية نختار اللون نريده للخلفية من Background .



**Settings** أو إعدادات : وهي تتحكم بإبعاد الشاشة ونوع نظام تخزين الالوان كما انها تعرض نوع كارت الشاشة المستخدم داخل الجهاز



### طريقة تكوين أو انشاء المجلد او Folder :

لتكوين مجلد في سطح المكتب (Desktop) نتبع الخطوات الاتية:

- ١- بالنقر بزر الماوس الايمن في أي فراغ تظهر قائمة من هذه القائمة نختار الامر New او جديد لهذا الامر قائمة فرعية ننقر علي اختيار مجلد أو Folder سوف يتكون مجلد جديد.
- ٢- لتغيير اسم المجلد ننقرع عليه بالايمن تظهر قائمة من هذه القائمة ننقر علي الامر Rename أو إعادة تسمية وهو الامر القبل الأخير في القائمة .
- ٣- نمسح اسم المجلد القديم بالضغط علي الماسح أو BackSpaces من لوحة المفاتيح.
- ٤- في حالة ما يكون اسم المجلد يتكون من كلمتين نكتب الكلمة الاولى ثم نضغط علي السمطرة أو Space من لوحة المفاتيح لترك فراغ بين كلمة وأخري.

٥- لتحويل الكتابة من عربي إلي إنجليزي أو العكس نضغط علي **Alt+Shift** من لوحة المفاتيح

٦- بعد الانتهاء من كتابة اسم المجلد ننقر نقرتين بزر الماوس الأيسر في أي فراغ.

### تكوين أو إنشاء مجلد بداخل نافذة **My Documents** :

١- نفتح نافذة **My Document** او المستندات.

٢- نتبع نفس الخطوات السابقة او نختار الامر **New** من القائمة **File** او من الاوامر الموجودة علي جهة اليسار من النافذة باختيار الامر **Make new folder**

تكوين مجلد بداخل احد الاقراص:

١- نفتح نافذة **My Computer**.

٢- نفتح نافذة القرص الذي نريد التكوين بداخله

٣- نكرر الخطوات السابقة.

### تدريب:

مطلوب تكوين **Folder** داخل القرص **C:** باسم

تعليم ويندوز

تكوين **Folder** داخل القرص **D:** باسم

مركز تعليم الكمبيوتر



### تكوين مجلدات متداخلة او ما تسمى بالشجرة **Tree** :

١- نكون المجلد الرئيسي وهو ما يسمى بجذر الشجرة بأحد أماكن التخزين الأساسية والتي تشمل :

**My Documents** او المستندات.

**Desktop** او سطح المكتب

احد الاقراص الصلبة او **Hard Disk**

٢- نفتح نافذة المجلد الرئيسي (الجذر) الذي قمنا بإنشاءه ونكون بداخله المجلدات التي نريدها وذلك باستخدام الخطوات السابقة.

### ملاحظات على تكوين المجلد:

١- لا يمكن تكوين مجلدين باسم واحد في مكان واحد لان عند كتابة مجلد باسم موجود سوف تظهر رسالة تبين ذلك ويكون عنوان الرسالة هو **Error Renaming Folder/File** أي خطأ في إعادة تسمية مجلد او ملف.

٢- لا يمكن جعل اسم أي مجلد يبدأ بنقطة ( . ) وعند ذلك سوف تظهر رسالة خطأ وعنوان الرسالة هو Rename.

### حذف المجلدات Folder Delete:

الحذف: هو إزالة المجلد او المستند من الكمبيوتر بحيث لا يمكن التعامل معه هنالك طريقتين للحذف هي:

١- حذف غير نهائي: هو حذف المجلد او المستند بحيث يتم تحويله إلي سلة المحذوفات . عند حذف المجلد بهذه الطريقة سوف تظهر رسالة التاكيد والتاتي تسألك هل تريد الحذف بالفعل؟ وهي كما في الصورة



عند اختيار Yes سيتم حذف المجلد الي سلة المحذوفات ويمكنك التراجع بالنقر علي NO ماذا لو اردت استرجاع الملف المحذوف؟ افتح سلة المحذوفات او Recycle Bin من علي سطح المكتب ستجد المجلد الذي تم حذفه اضغط كليك عليه بيسار الفارة ستظهر قائمة بها امرين هما

Restore ويستخدم لارجاع المجلد او الملف لمكانه قبل عملية الحذف  
Delete او حذف ويستخدم لحذف الملف نهائيا من سلة المحذوفات ولا يمكن استرجاعه ابدا

٢- الحذف النهائي: قبل الشروع في الحذف النهائي تاكد انك لن تستطيع استرجاع الملف مرة اخري (يجد الحذر قبل اخذ القرار) ويتم ذلك بالنقر علي الملف المراد حذفه مرة واحده ثم الضغط من لوحة المفاتيح علي مفتاحي Shift +Delete



## قائمة الزر الأيمن للمجندات والملفات:

عند النقر بزر الماوس الأيمن علي أي مجلد او مستند تظهر قائمة تحوي الأوامر الآتية:

١- الامر Open أو فتح : عند النقر عليه يقوم بفتح المجلد بنفس النافذة.

٢- الامر Explore أو استكشاف (استعراض): عند النقر عليه يقوم بفتح المجلد بنافذة جديدة مع عرض كافة محتويات الكمبيوتر إلي جانب النافذة يمكن فتح أي نافذة بالنقر عليها بزر الماوس الايسر نلاحظ وجود الرموز الآتية - و +

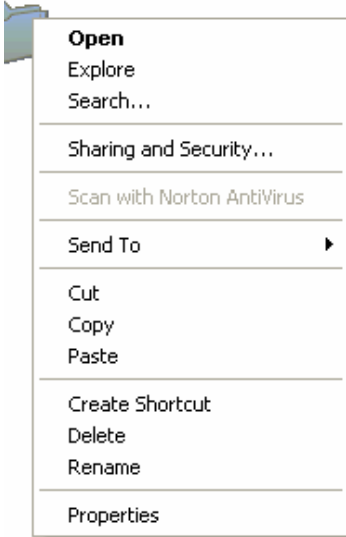
الرمز + تعني وجود مجلدات داخل النافذة واستمرار الشجرة.

- تعني عرض محتويات النافذة

وفي حالة عدم وجود أي علامة يعني إن النافذة لا تحوي أي مجلد.

٣- الامر Search او بحث: وظيفته البحث عن مجلد او مستند داخل الكمبيوتر عند النقر عليه تظهر نافذة خاصة بالبحث من هذه النافذة يمكن تحديد اسم المستند او المجلد لتبدأ عملية البحث.

٤- الامر Send to ارسال الي : وظيفة هذا الامر هو إرسال نسخة من المجلد او المستند وتحويلها الي احد الاماكن المختاره من خلال القائمة الفرعية الخاصه بهذا الامر.



٥- الامر Copy او نسخ: وظيفة الامر هو اخذ نسخة من المجلد او

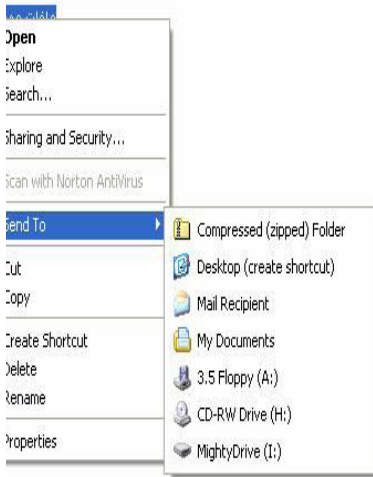
المستند وتحويلها إلي نافذة اخري مع بقاء النسخة الاصلية في مكانها

٦- الامر Paste أو لصق يظهر المجلد كنسخة أصلية وعند النقر

علي الامر Paste Shortcut يظهر المجلد علي شكل نسخة مختصر

٧- الامر Cut او قص: وظيفته هو نقل المجلد او المستند من

النافذة الموجود بها وتحويلها الي نافذة اخري مع عدم بقاء النسخة الاصلية في مكانها.



## تطبيق:

تكوين مجلد باسم تعليم الكمبيوتر علي القرص C ثم القيام بنسخ المجلد إلي سطح المكتب كنسخة اصلية.

٧- الامر Create Shortcut نسخة مختصرة: عند النقر عليه يقوم بتكوين نسخة مختصرة داخل نفس النفاذة.

٨- الامر Delete حذف : عند النقر عليه يقوم بحذف المجلد حذف غير نهائي ويحواله الي سلة المحذوفات

- ٩- الامر **Rename** إعادة تسمية يقوم بتغيير اسم المجلد او المستند.  
 ١٠- الامر **Properties** او خصائص: عند النقر عليه يعرض نافذة للخصائص المجلد تشمل اسم المجلد ونوعه ومكان تخزينه ومساحة المجلد التخزينية وتاريخ تكوينه.

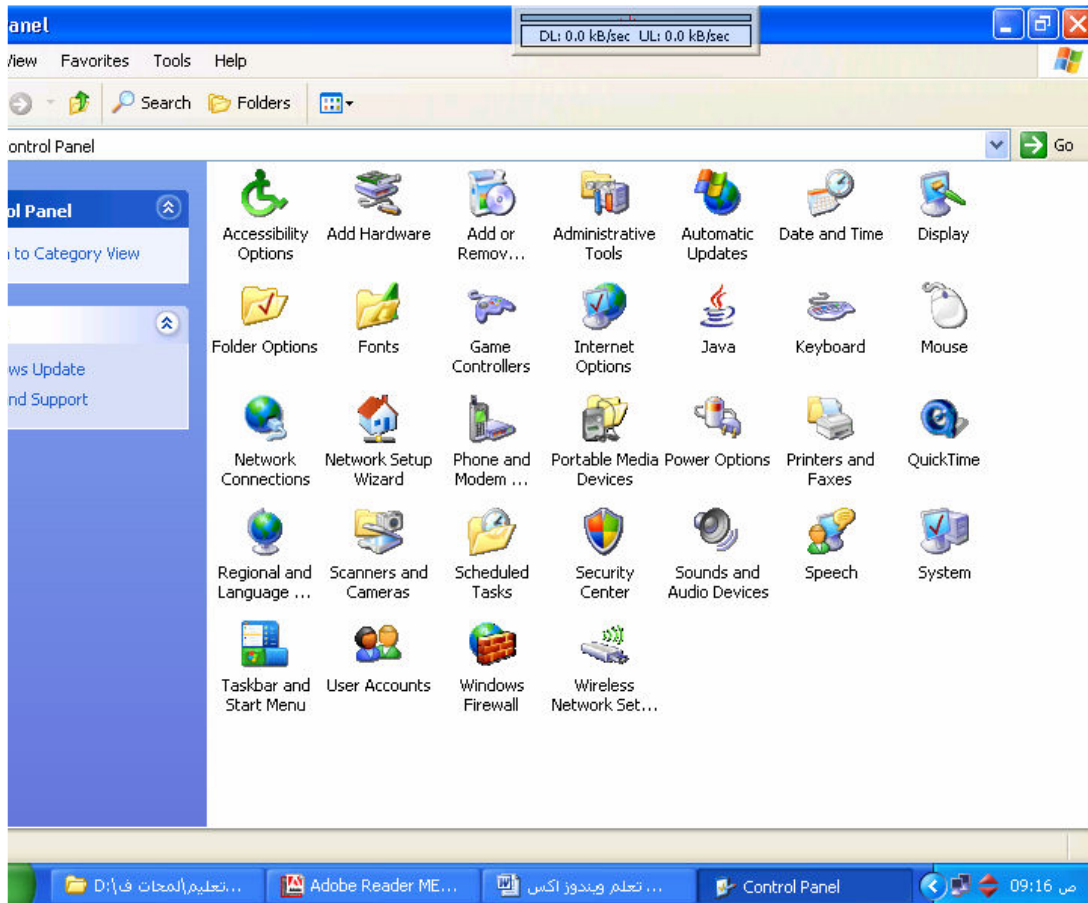
## شرح مكونات النافذة:

تتكون أي نافذة من الاتي:

- ١- شريط العنوان او **Title Address** تم شرحه سابقا.  
 ٢- شريط القوائم او **Menu Bar** يحتوي علي ٦ قوائم هي:  
**File , Edit , Favorites , Tools , Help**

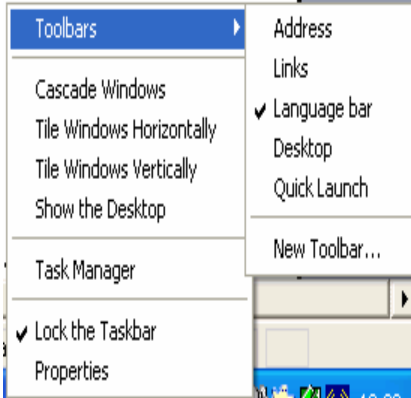
## لوحة التحكم او **Control Panel**:

يتم فتحها بالضغط علي زر **start** ثم اختيار **setting** ثم **control Panel**



لوحة التحكم تستخدم كغرفة قيادة لمعظم اجهزة وبرامج الكمبيوتر فمنها يمكنك تعريف الاجهزة المضافة للكمبيوتر حديثا او حذف برامج من الجهاز او اضافة برامج او ضبط التاريخ والوقت وتعديل عمل الماوس واطافة مؤثرات للحركة وتعديل العمل مع الكيبورد والتعرف علي امكانيات الجهاز وتعديل اصوات الويندوز والشكل العام واكثر بكثير من هذا.

## قائمة الزر الايمن لشريط المهام Task Bar:



اوامر القائمة هي:

**Toolbars:** ويمكنك من اضافة المزيد لشريط المهام مثل قائمة

التشغيل السريع **QuickLaunch** و **Desktop**

**Cascade Windows:** ترتيب النوافذ كل زاوية تلي الاخرى.

**Title Windows Horizontally:** ترتيب النوافذ بشكل افقي

**Vertically:** ترتيب النوافذ بشكل عمودي.

ملاحظة: اذا كان عدد النوافذ فردي فلا يوجد فرق بين الترتيب الافقي والترتيب العمودي.

**Properties** او خصائص شريط المهام: تستخدم لتغيير الخصائص لشريط المهام مثل طريقة

عرف النوافذ عليه وشكله مثل الشكل الاعتيادي **classic** او الشكل الجديد الخاص بويندوز

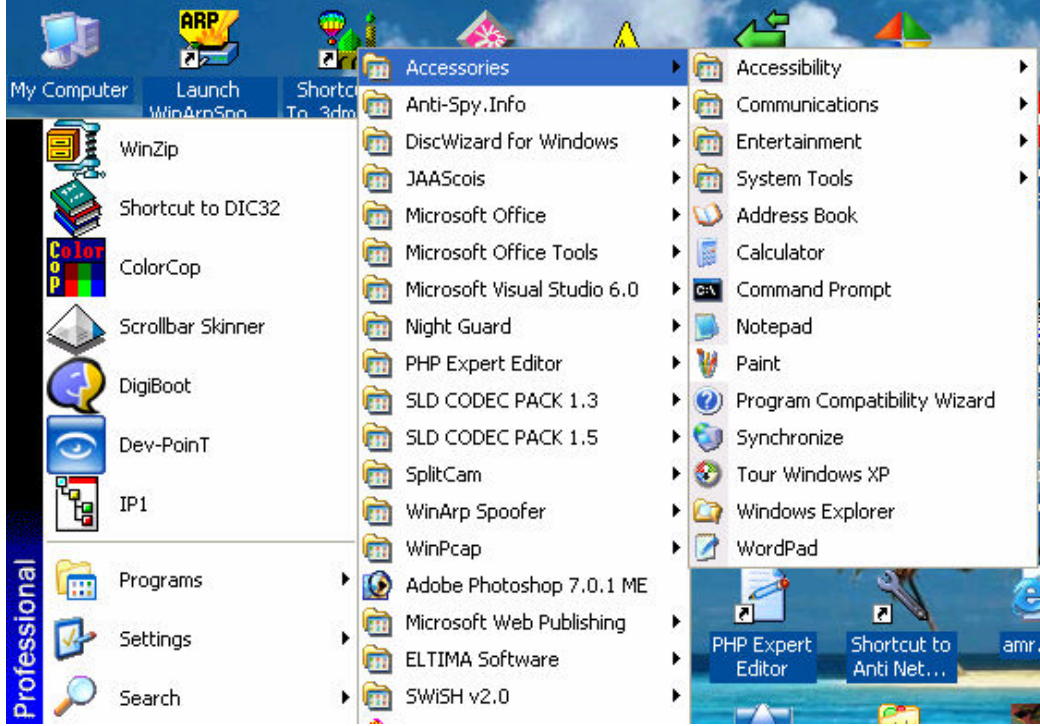
اكس بي.



شكل يوضح تغيير شكل شريط المهام ما بين الشكل الحديث لأكس بي والقديم **classic**

## استخدام بعض البرامج الملحقة مع ويندوز اكس بي:

اولاً: الوصول للبرامج الملحقة من خلال الضغط علي Start ثم اختيار programs ثم Accessories كما في الشكل التالي:



ف نجد البرامج الملحقة التي تاتي مع نظام التشغيل windows xp مثل Paint او الرسام و الحاسبة Calculator و WordPad وبمجرد الضغط عليك يسار علي أي من هذه البرامج سوف تبدأ بالعمل وتظهر امامك لتكون قادر علي التعامل معها.

وظائف بعض هذه البرامج هي:

اسم البرنامج	الاستخدام البرنامج
Address Book	تسجيل اسماء وعناوين وارقام الاشخاص وبريدهم الالكتروني مع تفاصيل اخري كثيرة
Calculator	الة حاسبة عادية ويمكن تحويلها لالة علمية
Command	شاشة الدوس DOS لتنفيذ اوامر دوس مثل DIR وغيره
Paint	برنامج الرسام للرسوم والتلوين
Windows Explorer	مستكشف او مستعرض الدلائل والمجلدات للويندوز للتعامل مع الاقراص والاقسام مثل A: C: D:
WordPad	برنامج بسيط لكتابة رسائل او خطابات وتنسيقها وادراج صور

## استخدام برنامج الرسام Paint:

وهو برنامج لإنشاء وتحرير الرسوم، ويستخدم أيضا للكتابة،، ويمكنك من اخذ صورة لسطح المكتب،، ويمكنك أيضا من اخذ صورة لأي برنامج ولصقه في برنامج الرسام. يكون

امتداد ملفات الصور الخاصة ببرنامج الرسام هو **Filename.BMP**

**الوصول الى البرنامج :** Start Menu\Programs\Accessories\paint

مربع الادوات **Tool Box** : هو مربع في يسار البرنامج يحتوي علي الادوات التي تساعد علي انجاز العمل وهي تساعد في الرسم والتحديد واختيار الالوان.

وعندما تضع مؤشر الماوس علي اع اداة تشاهد اسم الاداة ووظيفتها وايضا تشاهد في الشريط من لوحة **F1** السفلي (شريط الحالة) بعض الشرح عن هذه الاداة . لطلب المساعدة اضغط المفاتيح.

اسم البرنامج وجمبها **untitled** أي  
انك تعمل دون حفظ العمل كمقل علي  
الجهاز ستفقد عند انقاط الكهرباء



مربع الادوات  
**Tool Box**

مساحة العمل  
للرسم او ما  
تسمى  
**STAGE**

في نصف القطر للجانب  
الايمن تجد مقبض لتحجيم  
عرض مساحة العمل

في نصف القطر اسفل  
مساحة العمل تجد مقبض  
لمد طول العمل

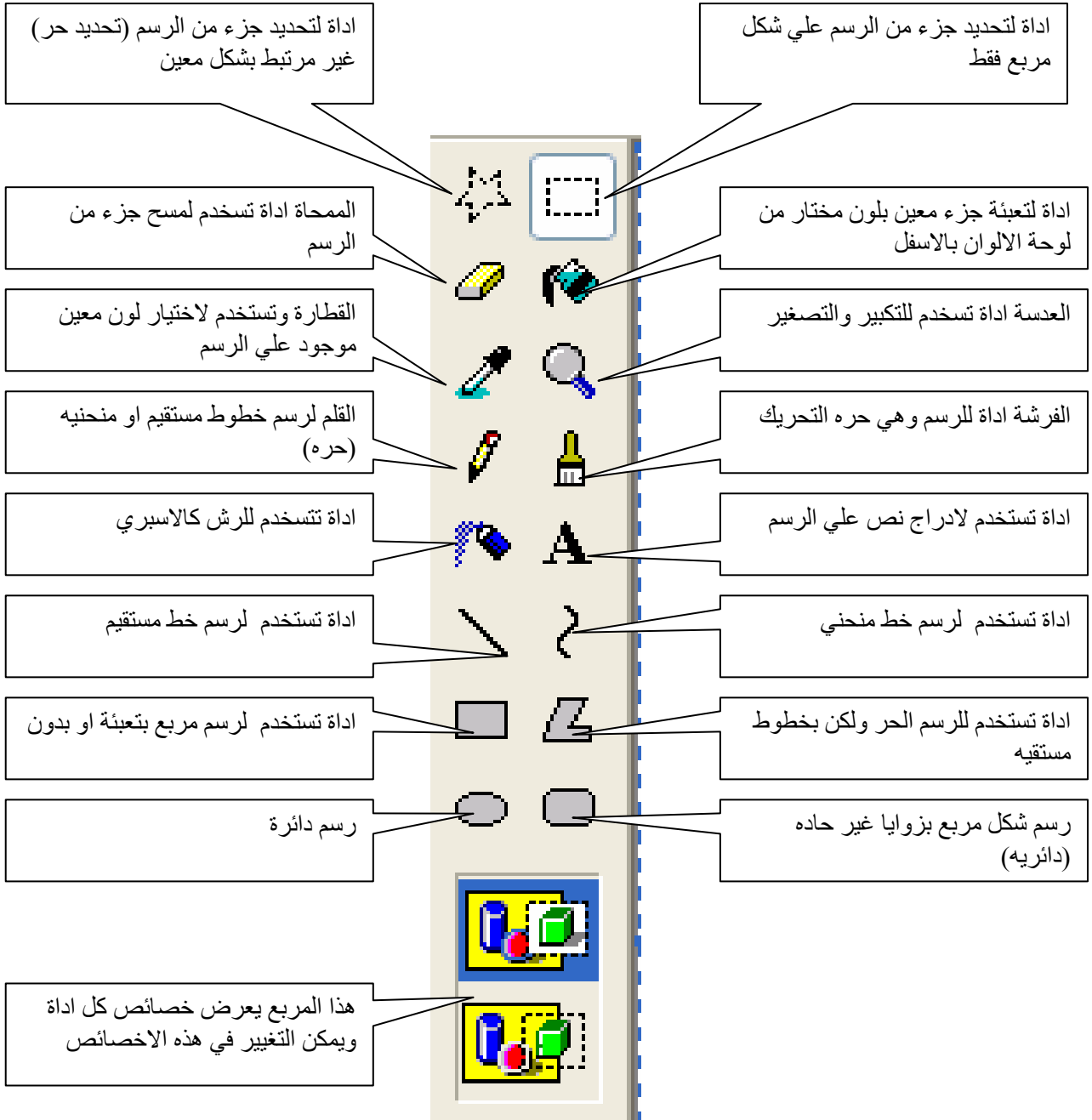
في الزاوية البيضاء تجد  
مقبض لتحجيم حجم  
مساحة العمل

**Color Bar**  
او شريط  
اختيار الالوان

شريط الحالة او  
**Status bar**



## مربع الادوات Tool Bar:



تدريب: ارسم هذا الوجه واحفظه داخل الـ D باسم وجه



## استخدام برنامج الرسام WordPad:

احد ابسط برامج معالجة النصوص ويشمل سمات بسيطة وغير معقدة ولكن غير متطور فهو لانشاء مستندات بسيطة بامكانيات بسيطة جدا فهو يعتبر برنامج مصغر للبرنامج الشهير

Microsoft Word والذي ياتي ضمن مجموعة العمل Microsoft Office

تشمل سمات معالجة النصوص علي: وهذه ابسط سمات لبرنامج معالجة النصوص

١- القدرة علي تغيير لون الخط وكذلك خصائص الخط المعتادة.

٢- معالجة الفقرة بالكامل وتحديد مسافات بادئة للنص.

٣- امكانية ادخال التاريخ الحالي وتحديثه تلقائيا.

٤- معاينة المستند قبل الطباعة.

٥- امكانية البحث مع مراعاة حالة الاحرف في الانجليزية.

ملحوظة يكون امتداد ملف الوردباد هو filename.RTF

الوصول الى البرنامج : Start Menu\Programs\Accessories\WordPad



شكل يوضح الشاشة الرئيسية لبرنامج WordPad فيما يلي شرح لكل رقم من الارقام الموجوده علي الرسم.

الوصف	الاسم	الرقم
شريط العنوان يوضح اسم البرنامج واسم الملف الحالي وعلي اليمين زرر التحكم اغلاق و تكبير وتصغير	Titel bar	١
شريط القوائم والذي سيتم شرحه بعد قليل	Menu bar	٢
شريط ادوات قياسيه وهي اهم وابسط ادوات يستخدمه المستخدم في أي برنامج معالجة نصوص	Tool bar	٣
شريط التهيئة الخاص بالنصوص مثل تكبير النص وتصغيره وتغيير نوع الخط المستخدم وجعله مائل وغير ذلك.	Format bar	٤
المسطرة المستخدم في قياس المسافات علي مساحة العمل او ما تسمى بالـ Stage	Ruler	٥
مساحة العمل للكتابة فهي كالورقة البيضاء	Stage	٦
شريط الحالة وهو خاص بعرض معلومات الادوات والتلميحات	Status bar	٧

## اهم القوائم المستخدم داخل برنامج WordPad :

### قائمة File او ملف:

تستخدم قائمة File للتعامل مع الملف ككل مثل انشاء ملف جديد بساحة عمل فارغة او فتح ملف محفوظ او طباعة الملف او معاينه للملف قبل الشروع في طباعته.

### قائمة Edit او تحرير:

تستخدم قائمة Edit في التعامل مع جزء من النص الموضوع في ساحة العمل او النص كله وذلك كالتراجع عن امر تم تنفيذ او قص جزء من الكلام او نسخه او عمل بحث علي جزء من النص وتغييره واكثر من ذلك.

### قائمة View او عرض:

تستخدم هذه القائمة للتغيير علي شكل البرنامج فيمكن اخفاء شريط الادوات Tool bar او اخفاء شريط التهيئة Format bar وغير ذلك.

### قائمة Insert او إدراج:

تستخدم هذه القائمة لامرين فقط وهما: ادراج التاريخ الحالي والوقت علي المستند الحالي او ادراج كائن Object.

ملحوظة: ادراج الكائن هو عبارة عن استعارة صفة من صفات البرامج الاخري وادراجه في wordpad مثلا برنامج الورد باد لا يمكنك من ادراج صورة ولكن بإمكانك استعارة هذه الميزة عن طريق ادراج كائن object واختيار برنامج به هذه الميزة مثل برنامج الرسام السابق شرحة.

### قائمة Format او تهيئة:

تستخدم لتعديل النصوص من حجم لنوع الخط ولونه وتعديل الفقرات وغير ذلك.

### تدريب:

انقل الجزء التالي بنفس التنسيق من خلال استخدامك لبرنامج WordPad

Document - WordPad

File Edit View Insert Format Help

Arial 24 Arabic B / U

1 2 3 4 5 6 7 8 9 10 11 12 13 14 15 16 17 18

## برنامج WordPad

احد ايسط برامج معالجة النصوص ويشمل سمات بسيطة وغير معقدة ولكن غير متطور فهو لانشاء مستندات بسيطة بإمكانيات بسيطة جدا فهو يعتبر برنامج مصغر للبرنامج الشهير Microsoft Word والذي يأتي ضمن مجموعة العمل Microsoft Office

### بعض المميزات:

- السهولة في الاستخدام.
- القدرة علي التعامل باللغة العربية والانجليزية.
- امكانية طباعة المستند.

بعد كتابة الفقرة وتنسيقها ، حاول معاينة الفقرة قبل الطباعة ثم اطبع الصفحة.

## سؤال وجواب عن نظام Windows XP:

### ما هي متطلبات تشغيل ويندوز XP؟

حسب وثائق ميكروسوفت تحتاج الى معالج سرعته لا تقل عن ٢٣٣ ميگاهرتز و ذاكرة لا تقل عن ٦٤ ميجابايت و مساحة فارغة من القرص الصلب لا تقل عن ١,٥ جيجابايت، و لكن لراحة مقبولة في العمل على هذا النظام يستحسن أن لا تقل سرعة المعالج عن ٥٠٠ ميگاهرتز و أن لا تقل الذاكرة عن ١٢٨ ميجابايت و إذا كنت تعاني من تواضع مواصفات جهازك فيمكنك تبسيط واجهة ويندوز XP و التخلي عن الجماليات الإضافية فيه لتوفير الذاكرة و قوة المعالجة و على العموم فأى جهاز نجح في تشغيل ويندوز ٢٠٠٠ فإن باستطاعته تشغيل ويندوز XP.

### هل يوجد نظام تشغيل اخر غير ويندوز XP؟

يوجد أنظمة تشغيل اخري من نفس الشركة المنتجة لـ XP مثل Windows 95 98 2000 me كل هذه اصدارات سبقت نظام التشغيل الحالي XP وهي خاصة بالمستخدم العادي وغير المحترف ، كما ان هناك أنظمة من شركة مايكروسوفت خاصة مثل نظام windows NT وويندوز Windows server والخاص بالاجهزة المسماه Server ، وقد ظهر بالاونة الاخيرة نظام تشغيل جديد يسمى بـ Windows Vista هذا بالنسبة لمايكروسوفت ، ولكن يوجد أنظمة اخري من بعض الشركات الاخري مثل نظام التشغيل Unix و Linux من شركة Sun و Mac OS الخاص باجهزة تمسي Apple .Macintosh.

كما يوجد أنظمة تشغيل خاصة أي تستخدم من قبل جهات معينة مصممه من اجلها فقط مثل أنظمة تشغيل المصممه من اجل الوحدات الطرفيه Terminal Computer.