

شرح برنامج



معلومات شخصية

	الاسم واللقب	رمضان جمال
	تاريخ الميلاد	27/07/1982
	التخصص	مهندس دولة في الإلكترونيات وميكانيك
	البلد	الجزائر
	المهنة	مازلت أبحث عن عمل
	الهاتف	+213779740254
	البريد الإلكتروني	Dj_djamel10@yahoo.fr

قبل كل شيء - السلام عليكم ورحمة الله -

صلاوا وسلموا على معلمنا ونبينا محمد - صلى الله عليه وسلم -

اسم البرنامج : Deep Freeze Professional V 4.2

عمل البرنامج : قبل ان اشرح لكم وظيفة ديب فريز بروفيشنال سوف اعطيكم فكرة عن الديو فريز ستاندرد وهو برنامج يقوم بتجميد جهاز الكمبيوتر بحيث لا يتم حفظ أي شي قمت بعمله وبرنامج ديب فريز ستاندرد يعمل ...

اما وظيفة الديو فريز بروفيشنال هو انك تقوم بعمل اعدادات خاصة بالديو فريز ستاندرد ومن ثم تقوم بإنشاءه .. اي انه برنامج يقوم بإنشاء برنامج آخر باعدادات معينة .. يعني الديو فريز بروفيشنال يصنع ديب فريز ستاندرد لكن بمواصفات غير متوفرة في النسخة المجانية الخاصة بالشركة ..

شرح البرنامج : عند تشغيل البرنامج لأول مرة راح يطالعك هذا الويندو ..



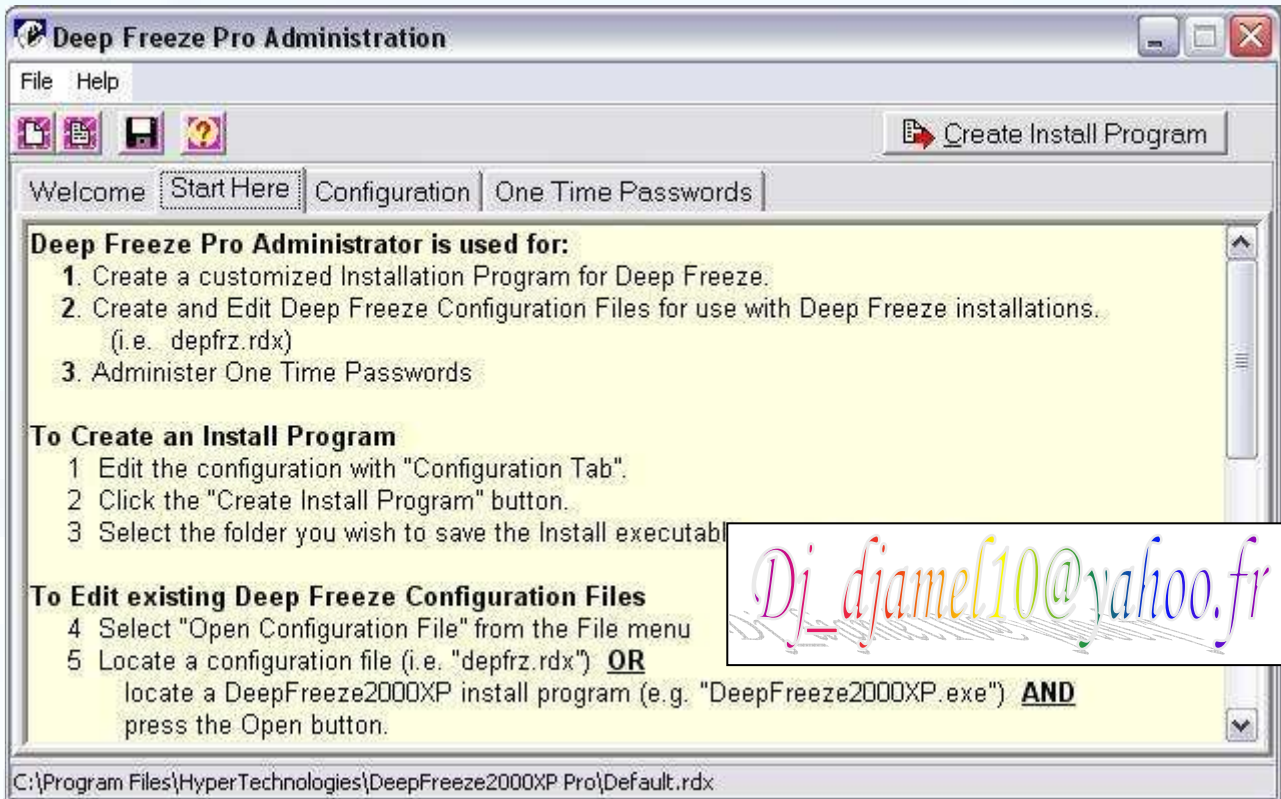
وعند فتح الديو فريز بروفيشنال اول مرة راح يطلب منك كود يتكون من 8 الى 30 حرف .. وهذا الكود ليس كود تسجيل او باسورد بل هو كود من اختيارك ولبد ان تحفظه في رأسك لأنه المسؤول عند

توليد الباسورد المؤقتة OTP التي سيتم به فتح الديدب فريز الستاندرد .. وسوغتكم عن هذه الميزة
فيما بعد ..

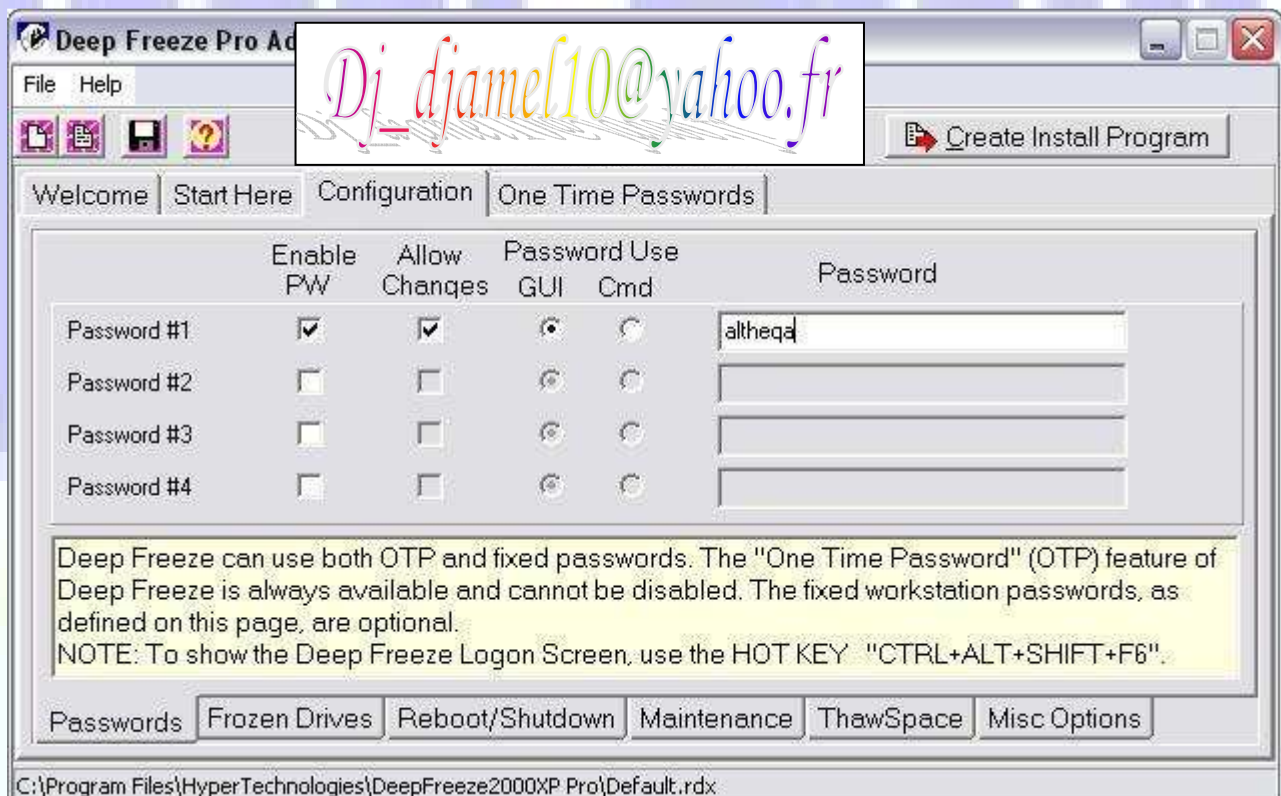
وهذه شاشة الترحيب ..



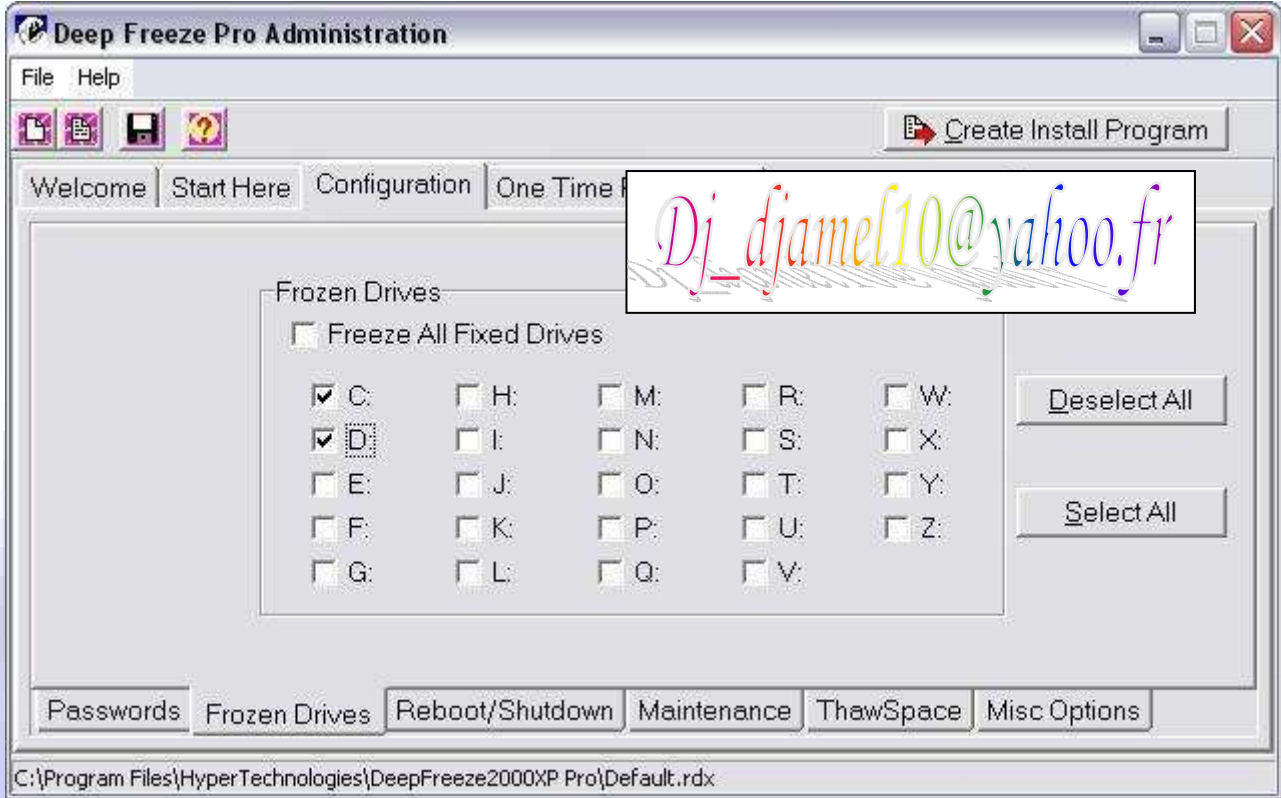
زر **Start Here** فيه معلومات عن البرنامج وطريقة التعامل معه وطريقة حفظ الاعدادات ..



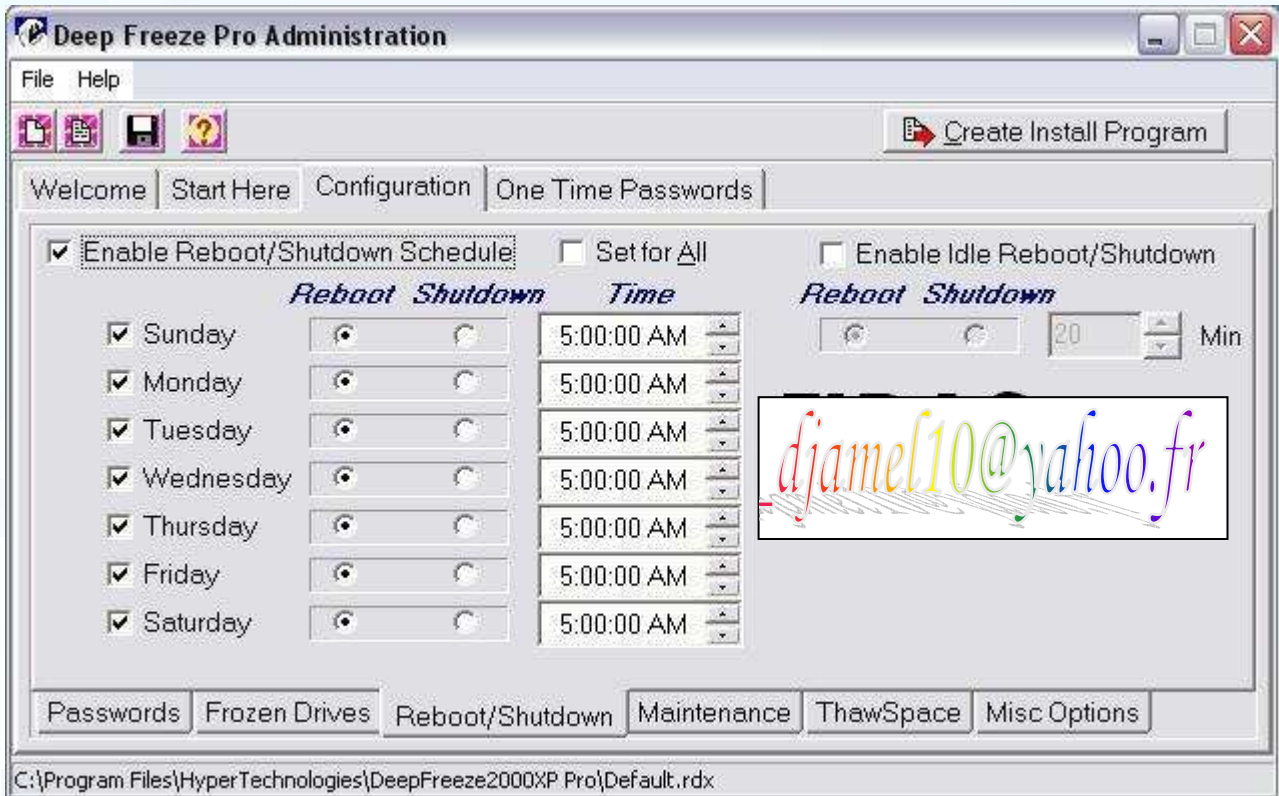
اما زر **Configuration** فهو الجزء الخاص بالباسورد .. وميزة هذا البرنامج هو انك تستطيع عمل اربعة باسوردات للديب فريز ستاندرد وتقدر تتحكم في كون الباسورد ثابت او قابل للتغير ..



اما زر **Frozen Drives** فهو خاص بالاقراص المراد تجميدها .. وتقدر تختار تجميد كل الاقراص وتقدر تختار بعضهم ..

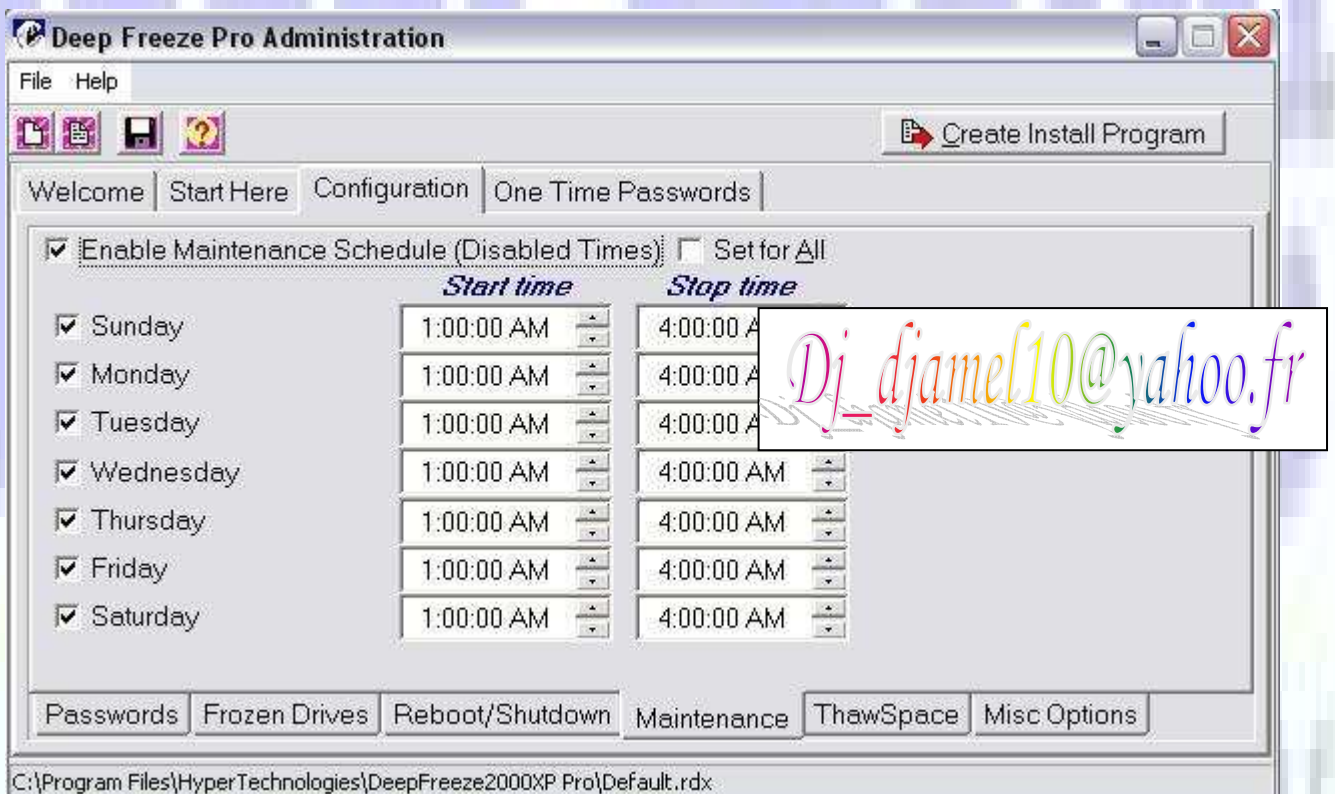


اما زر **Reboot/Shutdown** فهو خاص بعمليات الرستارت والاقلاق ..
- حيث تقدر تحدد اوقات معينة بالزمن واليوم لاعادة تشغيل الجهاز والاقلاق ..
_ وتقدر تحدد مثلا ثلاث ساعات وبعدها يصير رستارت او اغلاق ..

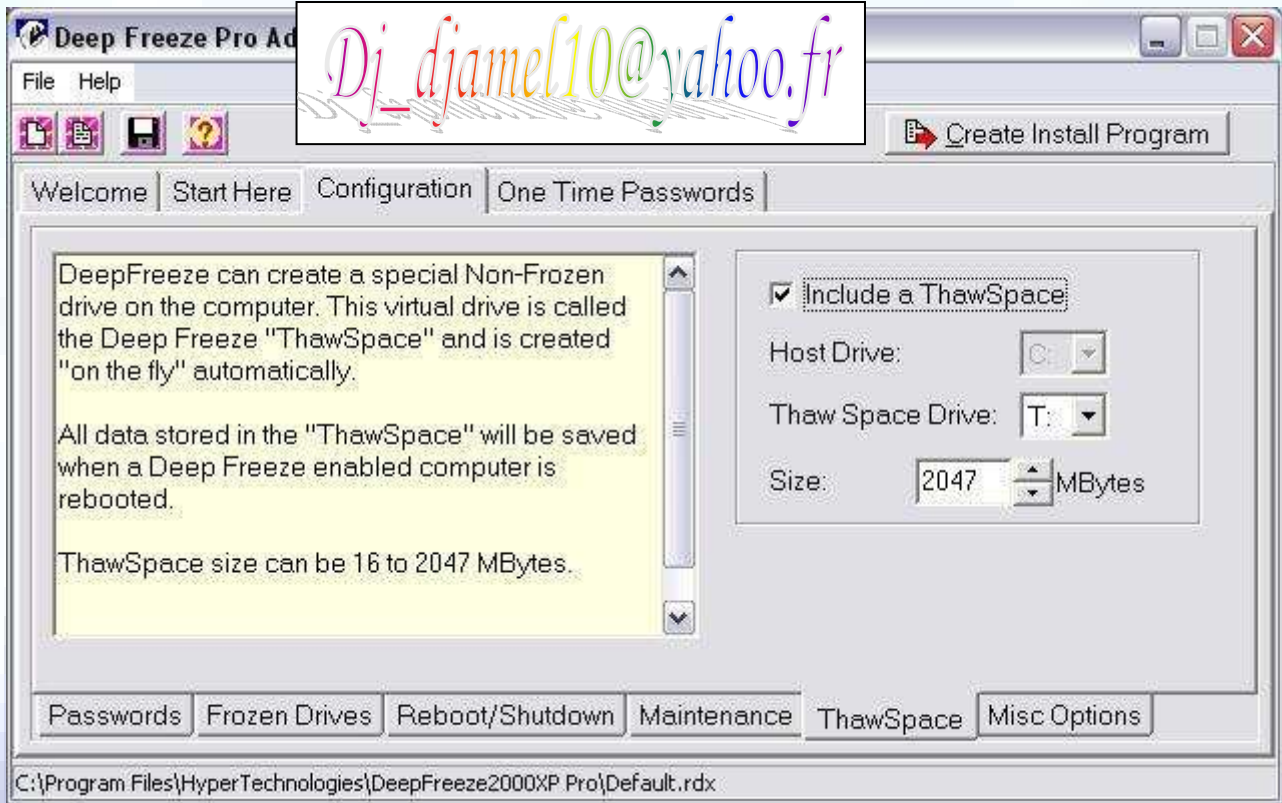


اما زر **Maintenance** فهو خاص باعمال الصيانة والتحديثات ..

-تستطيع ان تحدد وقت معين يكون الديدب فريز متوقف عن العمل حتى تستطيع عمل التحديثات للويندوز والبرامج الاخرى مثل الانتي فايروس ..



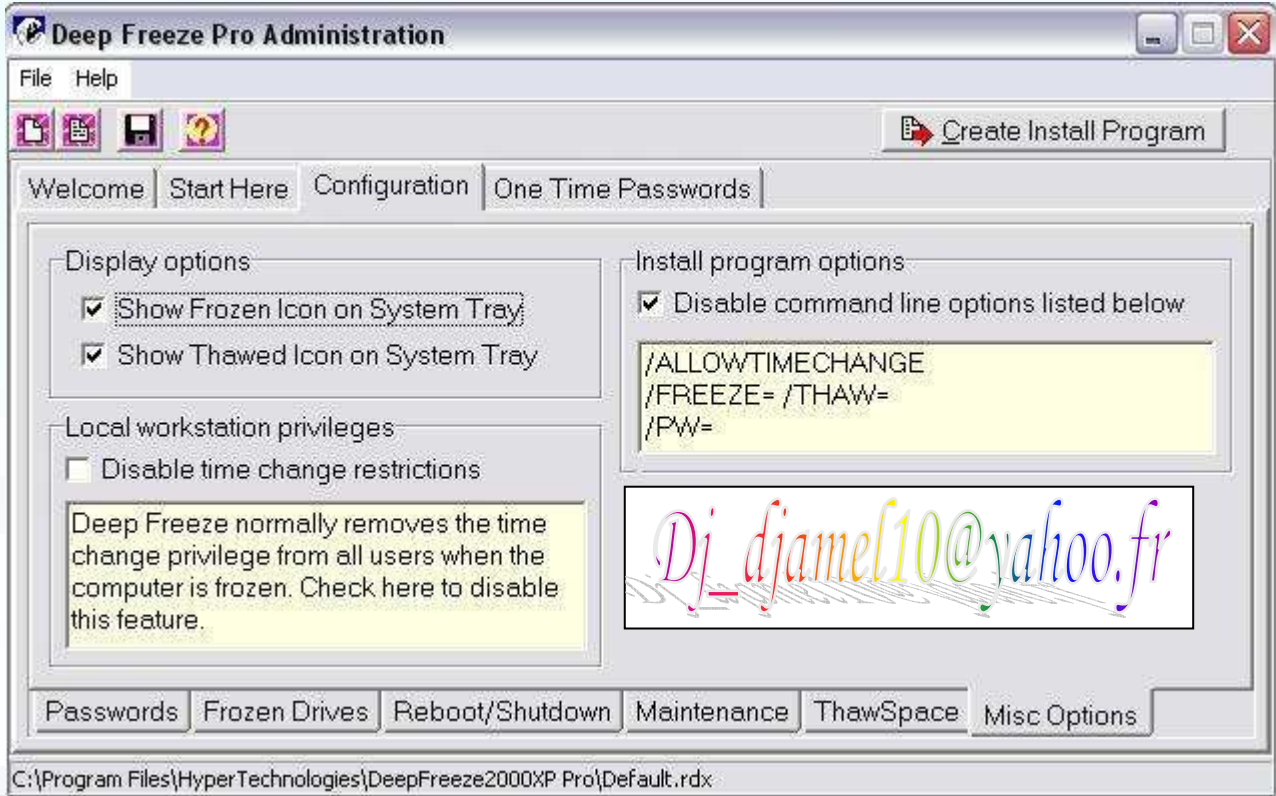
اما زر **Thaw Space** فهو يسمح لك بتحديد مساحة معينة من القرص **C** لا يقوم الديدب فريز بمسائها وتتراوح مساحتها من 6 الى 2047 ميغا بايت ..



اما زر **Misc Options** فهو يسمح لك ببعض الخيارات مثل ..

- إضهار ايقونة الديدب فريز بجانب الساعة وهو يعمل ..

- إضهار ايقونة الديدب فريز بجانب الساعة وهو لا يعمل ..



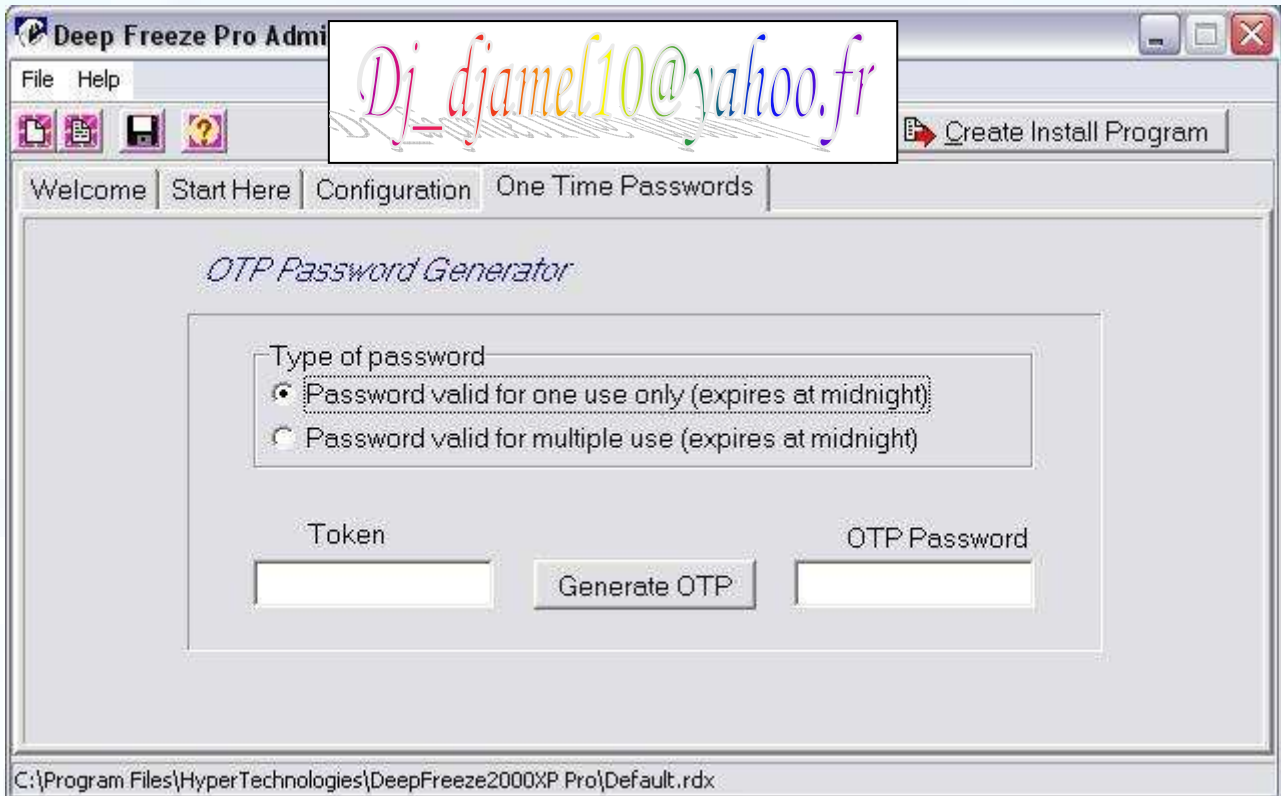
اما زر **One Time Passwords** فهو من اقوى المميزات التي يتمتع بها الديب فرز برو فيشنال..

وهذه الخاصية تمكنك من وضع باسورد مؤقتة ..

الاختيار الاول تمكنك من توليد باسورد تستخدمها مرة واحدة ثم تزول ..

الاختيار الثاني تمكنك من توليد باسورد تستخدمها أكثر من مرة وتزول بعد 12 ساعة ..

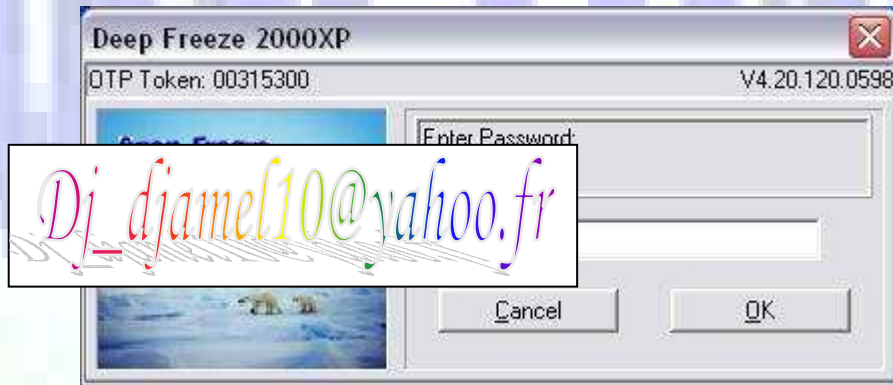
اي تصبح غير قابلة للاستعمال ..



والان ناتي الى كيفية توليد الباسورد المؤقتة .. < الدير فريز الذي سوف تقوم بإنشاءه يولد شيء اسمه **Token** وهذا التوكين يكون متوافق مع الكود الذي قمت بإدخاله عند تشغيل الدير فريز بروفيشنال اول مرة .. وعندما تقوم باخذ التوكين من الدير فريز ستاندرد ووضعه في الدير فريز بورفيشنال وتتطلب توليد الباسورد يقوم باعطائك باسورد صحيحة لفتح الدير فريز ستاندرد ..

طيب من وين تحصل على التوكين ..؟؟

التوكين هو الرقم المعلم بالعلامة الحمراء اول ماتفتح الدير فريز ستاندرد ..



طريقة توليد الباسورد ..

كل ما عليك بس انك تاخذ التوكن وتضعه في المكان المخصص له في الدير فريز بوفيشنال في OTP
والضغط على **Generate OTP** ..



وبعد ان قمت بعمل الاعدادات المناسبة اضغط **Ceate Install Program** ..

لا تنسني
بدايتكم بارك الله فيكم