

بِسْمِ اللّٰهِ الرَّحْمٰنِ الرَّحِیْمِ

لينكس linux

ماهو لينكس linux؟

هو نظام تشغيل مجاني قائم على اوامر يونكس وهو مخصص للاجهزة الشخصية ويدعم الانترنت ، وقد تطور هذا النظام بسرعة وحصل على شعبية كبيرة

ومن اسباب انتشار هذا النظام هو امكانية الحصول عليه مجاناً من الانترنت او على اقراص مضغوطة

تم تطوير هذا النظام على يد طالب في علوم الكمبيوتر في مدينة هلنكسي في فنلندا واسمته **linus torvalds** وقد ظهر الاصدار الاول منة عام 1991 وحصل على الرقم 0.02 وفي ذلك الوقت لم يكن **linus** راضى عن واقع انظمة التشغيل المتوفرة حينها فقد كانت باهظة الثمن ومشاكلها كثيرة لهذا قرر كتابة نظام جديد تبعاً لنظام **UNIX** ظهر هذا النظام عام 1969

مقارنة بين نظام تشغيل لينكس وانظمة ويندوز:-

- 1-يعتبر نظام ويندوز نظام مغلق مملوكاً لشركة مايكروسوفت،بينما لينكس مجاني ومفتوح
- 2-تسطيع الحصول على الشفرة المصدرية للينكس مجاناً،بينما ويندوز لا تتوفر فيه هذه الميزة
- 3-يعتبر لينكس نظاماً مستقراً الى حد بعيد ونادر ماتضطر الى اعادة تشغيله ،بينما مشاكل الويندوز لا تخفى على احد
- 4-لايتطلب مواصفات عالية للجهاز نى يعمل بشكل جيد،اما ويندوز فمع كل اصدار جديد قد تضطر الى تغيير بعض المواصفات فى جهازك
- 5-عملية تنصيب البرامج فى لينكس اصعب منها فى ويندوز،حيث تجد نفسك مطر الى كتابة بعض الاوامر لتصيب برنامج ما فى لينكس ، بينما تكفى فى الويندوز بالنقر عليه
- 6-تتفوق ويندوز فى الدعم المتوفر لها عبر الانترنت ومع ان هذا الدعم يتوفر للينكس ايضاً ولكن ايجادة صعب
- 7-معظم البرامج المتخصصة والتي ترعاها الشركات الكبرة تعمل على ويندوز ولا تتوفر لها نسخ على لينكس

8- كان ويندوز فيما سبق يتفوق على لينكس فى واجهته الرسومية ،ولكن هذا الامر اصبح من الماضى ،حيث تاتى النسخ الان مزودة بواجهتين رسومتين رانعتين هما

GNU Modeling Environement (GNOME) و

K Desktop Environement (KDE)

والجميل فى الامر ان هاتين الواجهتين توفر لك تحكماً كبير فى مظهرهما ليتناسب مع اذواق اغلب المستخدمين

9-يوفر لك لينكس تحكماً كبيراً بنظام التشغيل لم يوفره ويندوز بمعنى ان لينكس يعد من الانظمة المحببة للمستخدمين المتقدمين الذين يرغبون فى التحكم باجهزتهم

10-مازال لينكس يعانى من بعض المشاكل فى التعرف على اغلب القطع من العتاد وان كنا نستطيع القول ان اغلب القطع التى تنتجها شركات معروفة يستطيع لينكس التعرف عليها بسهولة بعض اصدارات لينكس:-

تتوفر اصدارات عديدة من نظام لينكس وتعرف بالتوزيعات **distribution**،وقد ظهرت هذه التوزيعات نتيجة لتوفر الشيفرة المصدرية للب ليونكس مجاناً مما سمح للشركات والمطورين باصدار وتطوير نسخهم الخاصة من لينكس

-:RedHat-1

تحتوى هذه الاصدار على بيئتين مختلفتين من سطح المكتب هما:-

a .KDE والتي يتم تعريبها حالياً وستم توفرها قريباً ليتمتع المستخدم العربى بها

d .GNOME

-:Debian-2

تعد من التوزيعات القليلة الغير مدعومة من شركة حيث يقوم بتطوير هذه النسخة مجموعة من المطورين ولكن عيبها صعوبة تنصيبها واعدادها على الجهاز وخاصة للمبتدئين، وهى تناسب اكثر اكثر المستخدمين المتقدمين الذين يملكون خبرة واسعة فى استخدام نظام لينكس

-:TurboLinux-3

هى من اشهر التوزيعات الموجودة فى اليابان وتتوفر بلغتين الانجليزية واليابانية وهى من انتاج شركة **Pacific HiTech** وهى مخصصة للمؤسسات التى تعتمد على الشبكات بشكل كبير ولكنها فى نفس الوقت موجهة لكل من المستخدم المبتدئ والمتقدم

-:Mandrake-4

تعتبر من اشهر وابسط التوزيعات واكثرها مرونة في عملية التنصيب او التحكم في النظام ككل
وى تحتوى على مجموعة ضخمة من التطبيقات المختلفة مما يجعلها مثالية لكل من المستخدم
المبتدئ والمتقدم وهى ايضا تحتوى على كل من بيئة KDE and GNOME وتعد هذه
التوزيعة الاكثر انتشاراً بين المستخدمين المعتادين على نظام ويندوز وليس لديهم الخبرة فى
اسخدام لينكس

-:Slackware-5

هذه من انتاج شركة Walnut Creek وهى مشهورة بين المستخدمين المتقدمين وتعمل بشكل
رائع على الاجهزة المتطورة وخاصة تلك التى تحتوى على معالجات وتنصيبها اصعب قليلاً من
غيرها

-:S.u.S.E-6

هذه التوزيعة مشهورة فى اوربا وان كانت تستخدم فى مناطق اخرى، وهى تحتوى على اداة
تنصيب تسمى YaST تسمح للمستخدم بتنصيب واعداد النظام بشكل جيد ولهذا تعتبر هذه
التوزيعة مثالية للمستخدمين الراغبين بمزيد من التحكم بنظامهم

-:Caldera Open Linux-7

هذه التوزيعة تركز بشكل اكبر على قطاع الاعمال والشبكات ، وهى تستخدم بشكل اساسى فى
الشركات الصغيرة والمتوسطة

وسوف نوفر قريباً لكم نسخة من نظام **LINUX UBUNTU** للتنزيل وعدة نسخ اخرى

Windows Xp

ماهو نظام ويندوز XP ؟

يعد ويندوز xp احد احدث نظم التشغيل التى انتجتها مايكروسوفت ، ويعد اول محاولة فعليه
لدمج ويندوز W9x و NT

فى بداية الامر اطلق على هذا المشروع اسم Whisler ولكن الان تم اعتماد خطين متوازيين
لهذا النظام:

الخط الاول: واطلق عليه ويندوز XP والذى يفترض به ان يحل محل سلسلة W9x و W2Kpro

الخط الثانى: واطلق عليه Windows NET والذي يفترض به ان يحل محل جميع انواع ويندوز NT سيرفر و 2000 سيرفر

بغض النظر عن التسمية فان كلى الخطين قائم على تقنية NT لهذا فان نظام XP يعتبر نظام تشغيل 32 بت بشكل كامل ويتمتع بعديد من الخصائص

ماهى خصائص ويندوز XP

- 1-التوافقية فهو متوافق مع اغلب البرامج المكتوبة لانظمة MSDOS,WIN9X,NT4
- 2-يعمل فى البيئات الشبكية لانظمة اخرى مثل يونكس ونوفيل وهو نظام تابع لينكس
- 3-يعمل هذا النظام مع اغلب المعالجات الحديثة من عائلة X86 لانتل و AMD وهنالك نسخ تعمل مع معالجات من عائلات اخرى لشركات اخرى
- 4-يدعم ويندوز Xp تقنية (symmetric multiprocessing) SMP (توزيع معالجة البرامج على اكثر من معالج)
- 5-نظام الامان فية متطور ويتفوق على اى وندوز اخر
- 6-يوفر ويندوز XP قدرات شبكية تمكنة من الاتصال مع مختلف انواع الاجهزة
- 7-فى هذا الويندوز يصبح انهيار النظام شبة مستحيل نتيجة لتماسكة الشدشد عن عزل نواة النظام عن التطبيقات
- 8-يدعم هذا النظام جميع لغات العالم بما فيها العربية دون الحاجة لشراء نسخ خاصة

ماهى متطلبات ويندوز XP؟

- 1.معالج سرعته لاتقل عن 233 ميجاهيرتز
 - 2.ذاكرة لاتقل عن 64ميجالايت
 - 3.مساحة فارغة من الصلب لاتقل عن 1.5جيجابايت
- ماهو الاصدار النهائى لويندوز XP؟ وكيف اعرف اصدار النسخة التى اشغلها؟
الاصدار النهائى لويندوز XP هو BUILD 2600 وللتأكد من الاصدار لديك اذهب الى

START->RUN ونفذ الامر WINVER

هل استطيع تسريع عمل البرامج التى استخدمها اكثر من غيرها فى ويندوز XP؟

نعم عندما تقوم بتشغيل مجموعة البرامج فانك تستطيع جعل الويندوز يوفر اهتمام اكبر فى معالجة متطلبات بعض البرامج اكثر من غيرها بحيث تتمكن من تشغيلها وجعلها تعمل بشكل اسرع

ولعمل ذلك:

بعد تشغيل البرنامج الذى تريد تسريعه اضغط المفاتيح التالية معاً:

Ctrl+Alt+Del وذلك لاسدعاء **Task Manager**(ادارة المهام) ومنة نذهب الى **Processes**(العمليات) من القائمة اختار البرنامج الذى تريد تسريعه واضغط عليه بالزر الايمن على الفارة واختر الامر **Set Priority**(تعيين الافضلية) وستجد عدة خيارات:

Realtime الوقت الحقيقى

High مرتفع

Above Normal فوق العادى

Normal عادى

Below Normal تحت العادى

Low منخفض

يفضل عدم اختيار اعلى من **High**

سمعت انة عند بدء التشغيل فى ويندوز XP يقوم الويندوز بتحميل الكثير من الخدمات التى تستهلك الذاكرة فهل من طريقة لمعرفة ماهى الخدمات غير الضرورية وكيفية ايقافها؟

نعم هنالك خدمات يقدمها ويندوز XP لا يحتاجها المستخدم الذى لا يعمل من خلال شبكة . ولايقاف هذه الخدمات اذهب الى **computer Management** ثم الى قسم **Services** واختر **Disable** للخدمات التى لا تحتاجها...

كيف لى ان اتخلص من الرسائل التى تخبرنى بارسال تقارير الاخطاء عند حدوثها الى مايكروسوفت؟

اذهب

Control Panel->System->error repoting ثم اصنط **Disable error repoting** ثم **OK**

ماهو **Windows XP Multilanguage Pack**؟

لغى الواجهة والقوائم الى اى لغة اخرى بما فيها العربية ممايغنى عن شراء ويندوز بلغة عربية ،

بعد تنصيب حزمة **Windows XP Multilanguage Pack** كيف اغير لغة الواجهة والقوائم؟

اذهب الى **Start->Control Panel->Regional and Languages Setting** ثم الى تبويب **languages** ثم البند **Menus and dialoged** اختر **OK** واعد تشغيل الجهاز .

لان اصبح لديك ويندوز من النوع **Local** باى لغة تريد.

ماهى انواع حسابات المستخدمين؟

هناك ثلاثة انواع من الحسابات للمستخدمين:

1-حساب مسؤول الكمبيوتر:

يعطى المالك قدرة غير محدودة لتعديل الكمبيوتر باى طريقة،والاهم من ذلك عرض وتغيير محتويات كافة الحسابات الاخرى وبشكل عام يملك واحد من مستخدمى كمبيوتر كمشترك حساب مسؤول الكمبيوتر **Admin** و يستطيع من يملك حساب مسؤول الكمبيوتر القيام بامو مهمة مثل:

أ-انشاء وحذف حساب المستخدمين على الكمبيوتر

ب-تغيير اسم وصورة وكلمة المرور ونوع اى من حسابات المستخدمين

ح-تثبيت والغاء البرامج

و-تغيير كافة اعدادات النظام

2-الحساب القياسى:

يتوفر هذا الحساب لمستخدمى **Windows XP Professional** الذين يستخدمون اجهزة كمبيوتر فى بيئة وبواسطة الحساب القياسى تستطيع ان:

أ-تثبيت والغاء البرامج شريطة ان لاىودى ذلك الى تعديل اعدادات الكمبيوتر التى تم تقيدها من قبل المالك

ب-انشاء كلمة مرور وازالتها

ج-تغيير صورة الحساب

3-الحساب المحدود:

يعتبر حساب المستخدم المحدود طريقة فعالة لمنع المستخدمين قليلي الخبرة او غير المخولين من تغيير اعدادت الكمبيوتر وحذف الملفات المهمة ويستطيع مستخدمى الحساب المحدود ان:

أ-انشاء او تغيير كلمات المرور الخاصة بهم

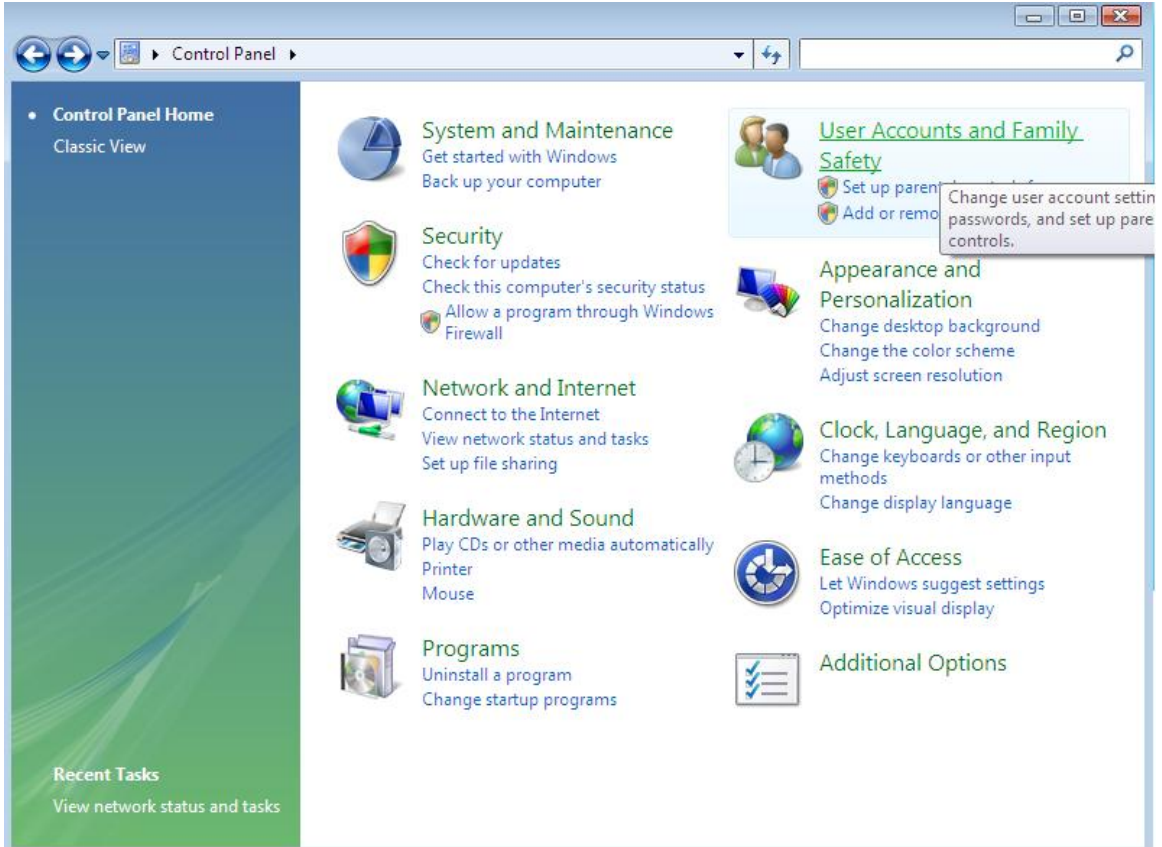
ب-تغيير الحسابات الخاصة بهم

كيف يكتك اعدا حسابات المستخدمين:

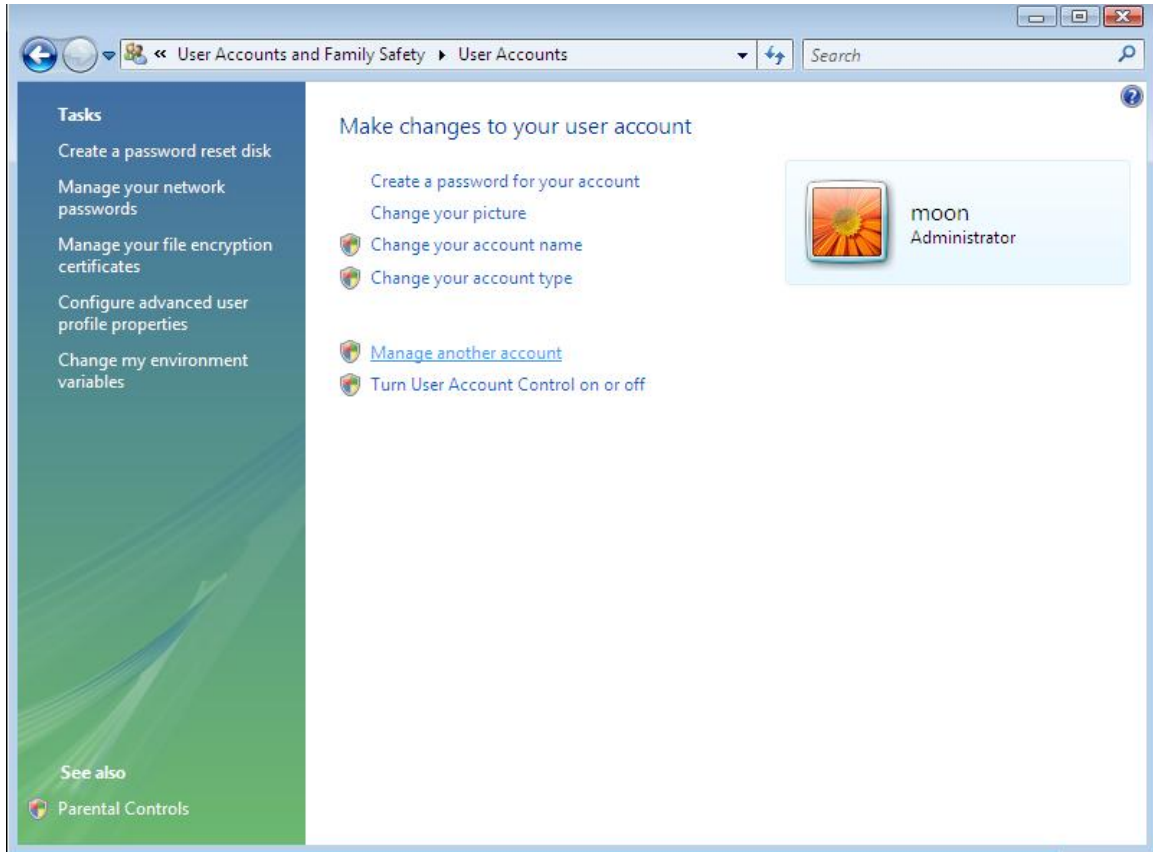
1-انقر فوق ابداء ثم لوحة التحكم



2- انقر فوق لوحة التحكم

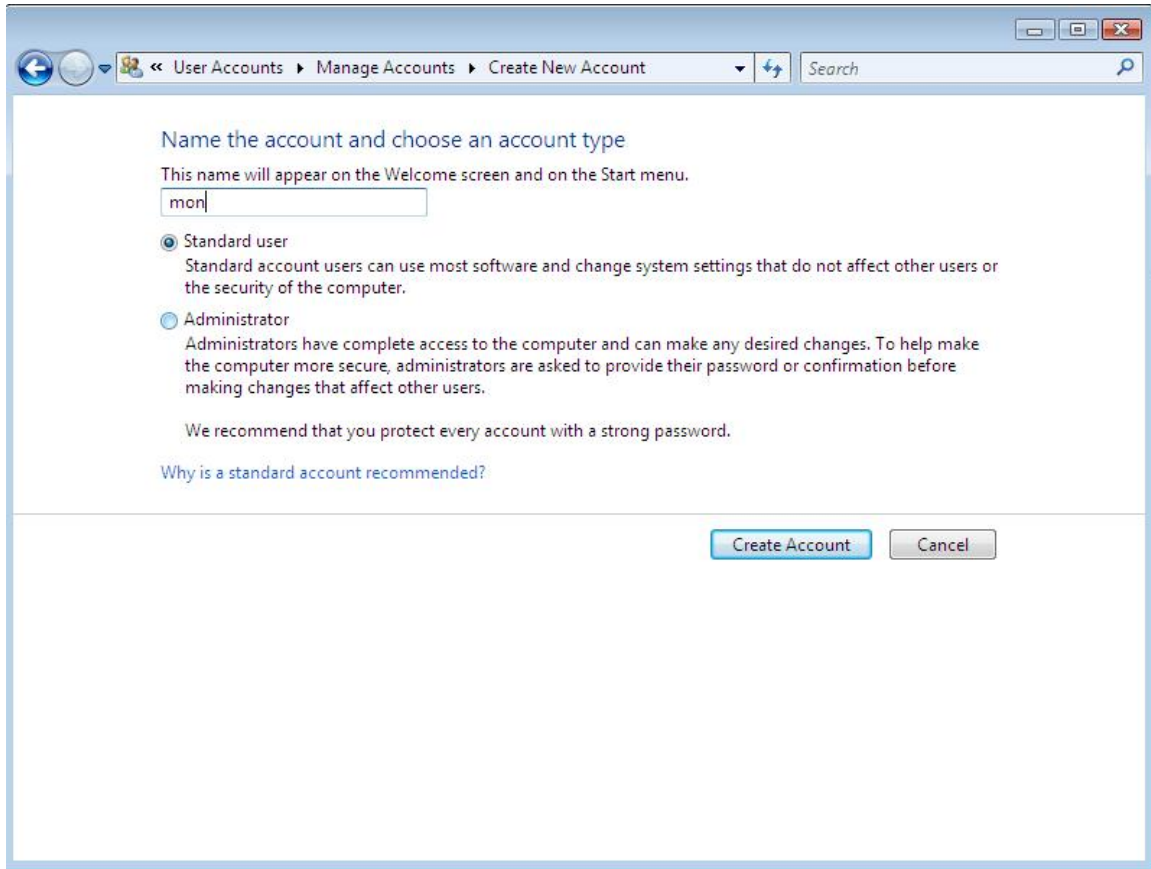


3-ضمن اختر مهمة وانقر فوق انشاء جديد



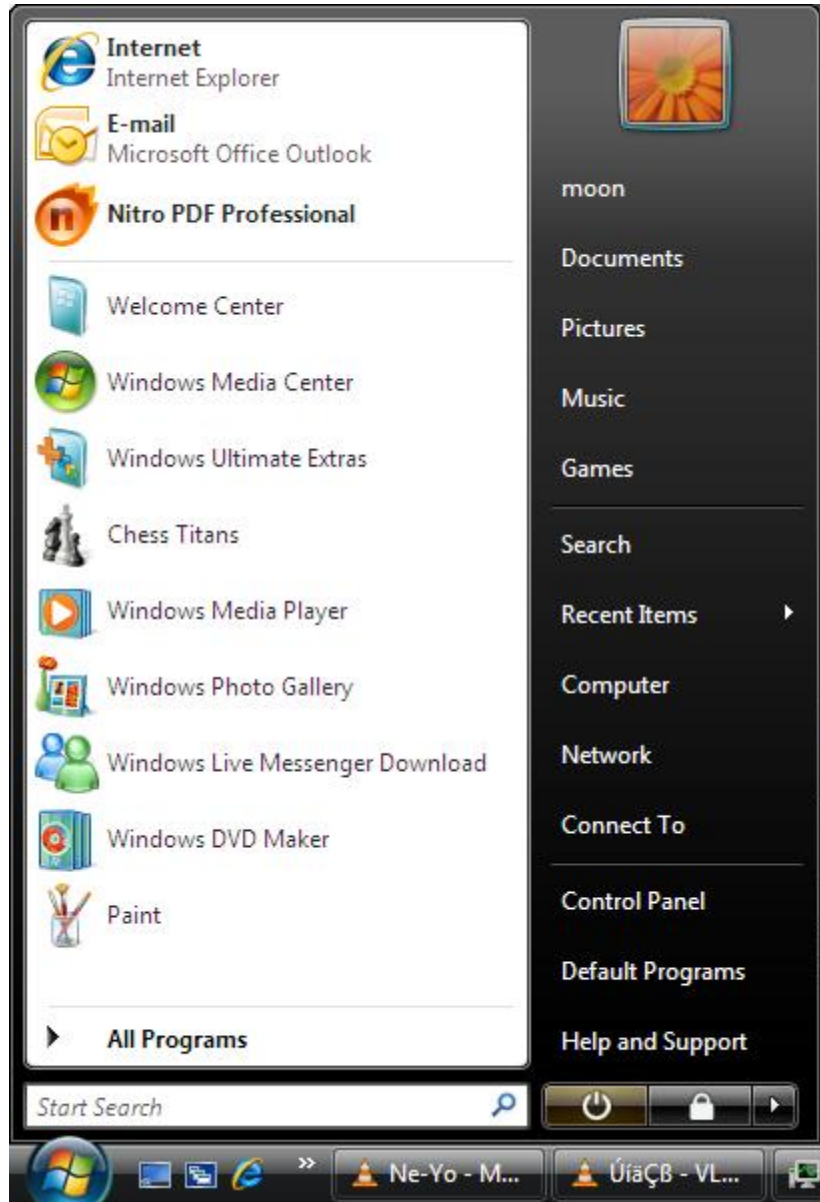
4- على صفحة اسم الحساب الجديد اكتب اسماً للحساب الجديد ثم انقر فوق التالي

5- على صفحة اختر نوع الحساب وانقر فوق نوع الحساب الذي تريد تعيينه وانتقر في انشاء

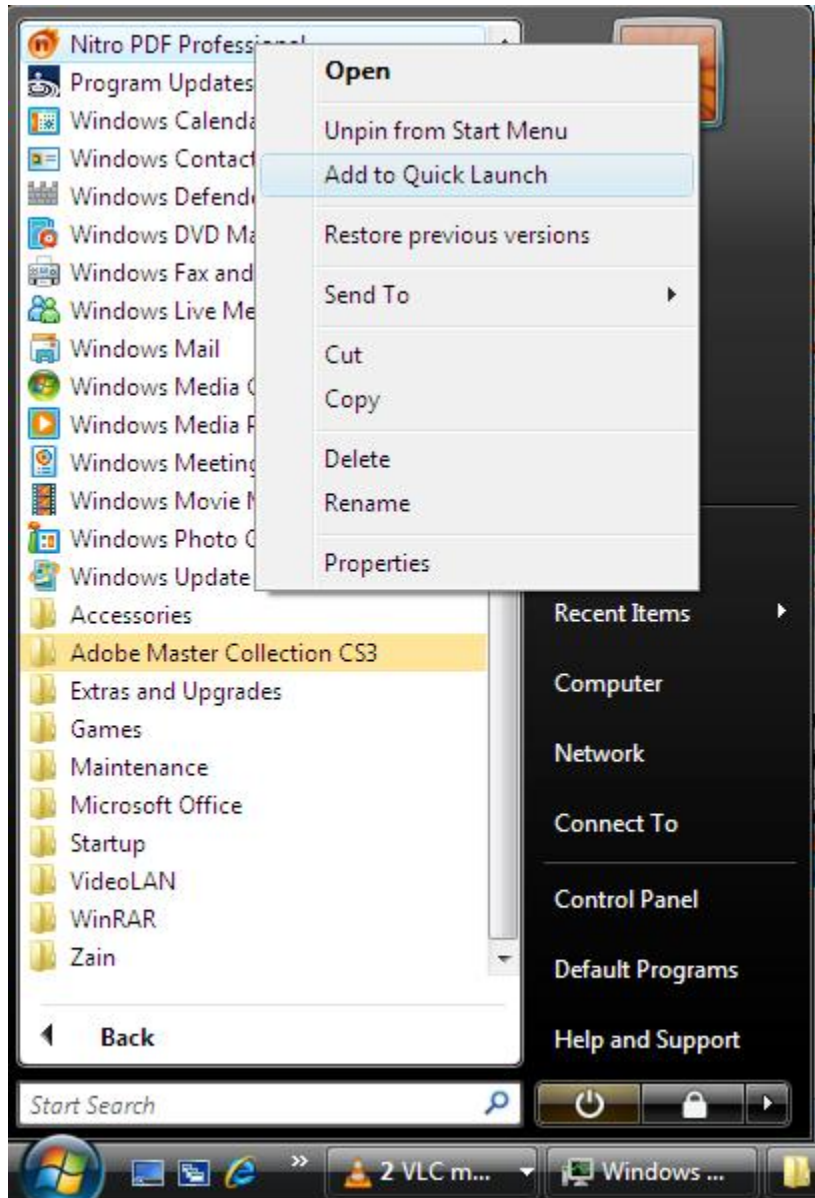


كيف اضيف البرامج التي استخدمها الى قائمة ابداء؟

1-انقر فوق ابداء ثم انقر فوق واختر كافة البرامج



2- انقر بالزر اليمين فوق البرنامج الذي تريد اضافته ثم انقر اضافة الى قائمة ابداء



3- انقر في مكان في سطح المكتب وارجع الى قائمة ابداء وستجد البرنامج



هل يوجد نظام امان على المجلدات والملفات او القرص الصلب باكملة بحيث امنع بعض المستخدمين واسمح لآخرين .حيث كانت هذة الخاصية موجودة في ويندوز 2000 بالضغط على الفارة بالزر الايمن على اى مجلد او بارتشين ثم خصائص ثم احدد المستخدمين .كيف يكمن تفعيل هذة الخاصية فى XP؟

اذهب الى مستكشف ويندوز من القائمة اذهب الى ادوات ثم خيارات المجلد ثم تبويب العرض وهناك ازل الاشارة عن "استخدام مشاركة ملفات بسيطة" وبهذا ستظهر الخاصية كما فى ويندوز .2000

هذا الكتاب نسخة اولى هو اهداء الى موقع صقور الهكرز

محمد اسماعيل محمد

moonbook@live.com