

بدء التشغيل السريع (الإقلاع الهجين)

التعطيل و التمكين في نظام التشغيل ويندوز 8 و ويندوز 8.1.



- كيفية تعطيل أو تمكين وظيفة بدء التشغيل السريع في ويندوز 8 و ويندوز 8.1.
 - الاختيار الأول: تعطيل أو تمكين وظيفة بدء التشغيل السريع عن طريق إعدادات النظام.
 - الاختيار الثاني: تعطيل أو تمكين بدء التشغيل السريع باستخدام ملف الدفوعات (BAT File).
 - الاختيار الثالث: تعطيل بدء التشغيل السريع عن طريق تعطيل السبات (hibernate).

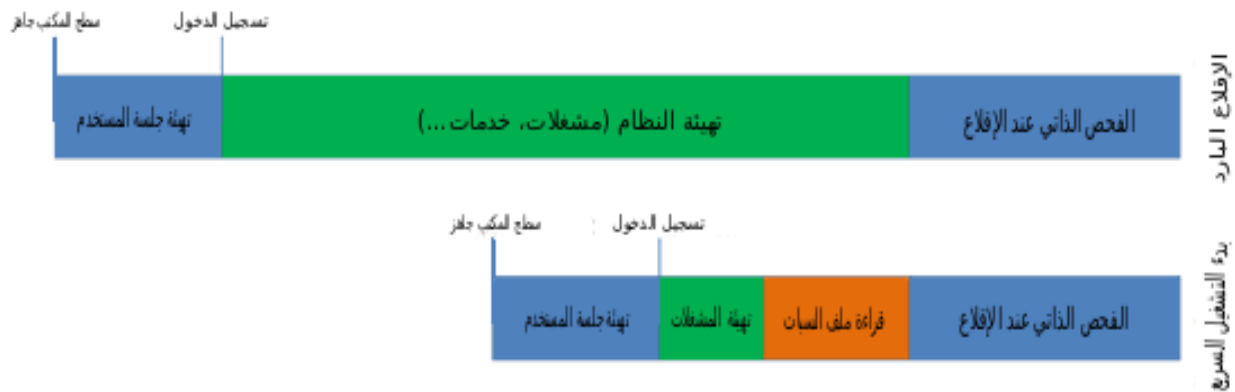
كيفية تعطيل أو تمكين وظيفة بدء التشغيل السريع في ويندوز 8 و ويندوز 8.1.

بدء التشغيل السريع معروف أيضا باسم "إيقاف التشغيل الهجين"، و "الإقلاع الهجين"، هي وظيفة أو ميزة جديدة في نظام ويندوز 8 لمساعدة المستخدمين في بدء وإيقاف تشغيل الحاسوب بشكل أسرع.

عند تمكين هذه الوظيفة يستخدم ويندوز 8 إيقاف التشغيل الهجين (hybrid shutdown) (وهو سبات جزئي) من أجل حفظ فقط جلسة نواة النظام و مشغلات الأجهزة (معلومات النظام) في ملف السبات (hiberfil.sys) على القرص بدلا من غلقها كالعادة عند إيقاف تشغيل الحاسوب. هذه الطريقة تجعل ملف (hiberfil.sys) أصغر حجم من حجم السبات (hibernate) (الذي غالبا يكون 4 جيجابايت أو أكثر). عند بدء تشغيل الحاسوب مرة أخرى، نظام ويندوز 8 يستخدم المعلومات المحفوظة تلك في استعادة النظام بدلا من عمل إقلاع بارد كلي (cold boot).

ملاحظة:

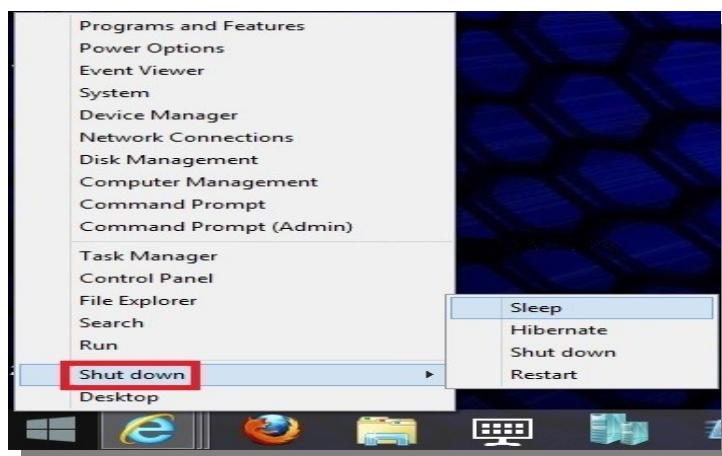
- إقلاع بارد (cold boot) هو بدء تشغيل الحاسوب بعد "إيقاف التشغيل" أي بعد قطع التيار الكهربائي عن الحاسوب.
- استعمال هذه التقنية في الإقلاع يوفر للمستخدم وقت هام، حيث أن قراءة ملف (hiberfil) وإعادة تشغيل برامج المشغلات يصبح أسرع (30-70% أسرع). إذا كنت تملك لوحة أم عليها شريحة أو واجهة البرنامج الثابت الممتد الموحدة "UEFI"، ستلاحظ أن بدء التشغيل أصبح أسرع بعد تمكين هذه الوظيفة.



(مخطط في الصورة يظهر الفرق بين الإقلاع البارد العادي (cold boot) و الإقلاع مع بدء التشغيل السريع (fast startup) في نظام (Windows 8).

ملاحظة:

- سوف تحتاج إلى صلاحيات مدير النظام (administrator) حتى تستطيع القيام بالخطوات التالية في نظام ويندوز 8.
- لا يمكن تطبيق إعدادات بدء التشغيل السريع (fast startup) على وظيفة إعادة التشغيل (Restart).
- هذه الوظيفة لا تشبه النوم/السبات الهجين (hybrid sleep/hibernate) الموجودة في خيارات الطاقة (Power Options).
- إذا قمت بإيقاف تشغيل نظام ويندوز 8.1 من قائمة (WIN+X menu)، سيتم إيقاف تشغيل النظام بالكامل حتى وإن كانت وظيفة "بدء التشغيل السريع" في حالة تمكين.
- لمعلومات أكثر عن وظيفة "بدء التشغيل السريع" في ويندوز 8، راجع أرفيف هذه المدونة بالانجليزية [08-09-2011](http://www.8point1.com/2011/09/08/) و [22-05-2012](http://www.8point1.com/2012/05/22/).



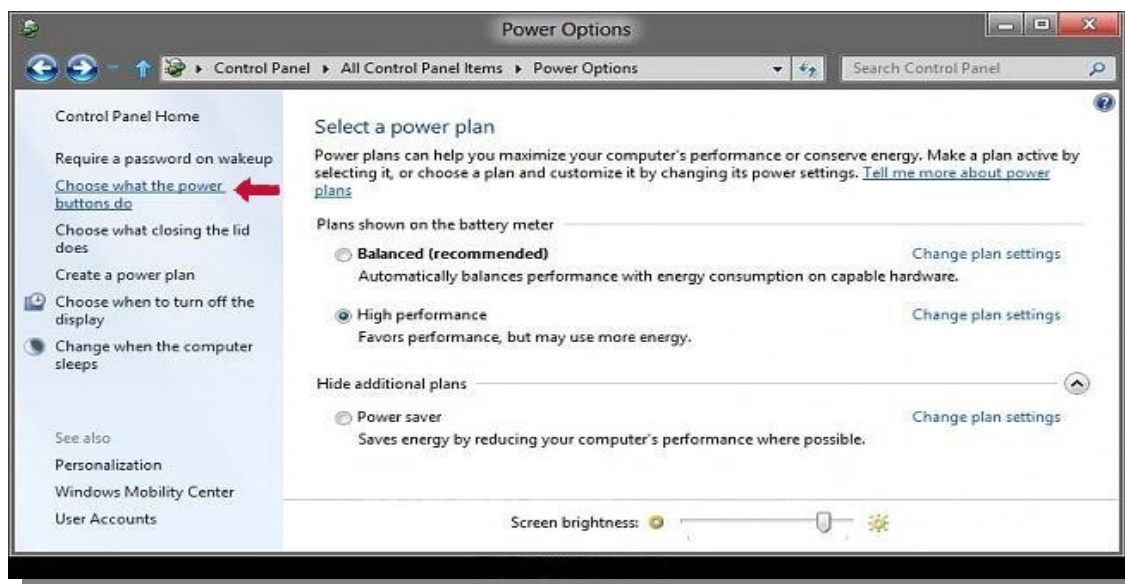
الخطوات التالية تشرح كيفية تعطيل أو تمكين وظيفة بدء التشغيل السريع (الإفلاع الهجين) في نظام ويندوز 8 و ويندوز 8.1.

تحذير:

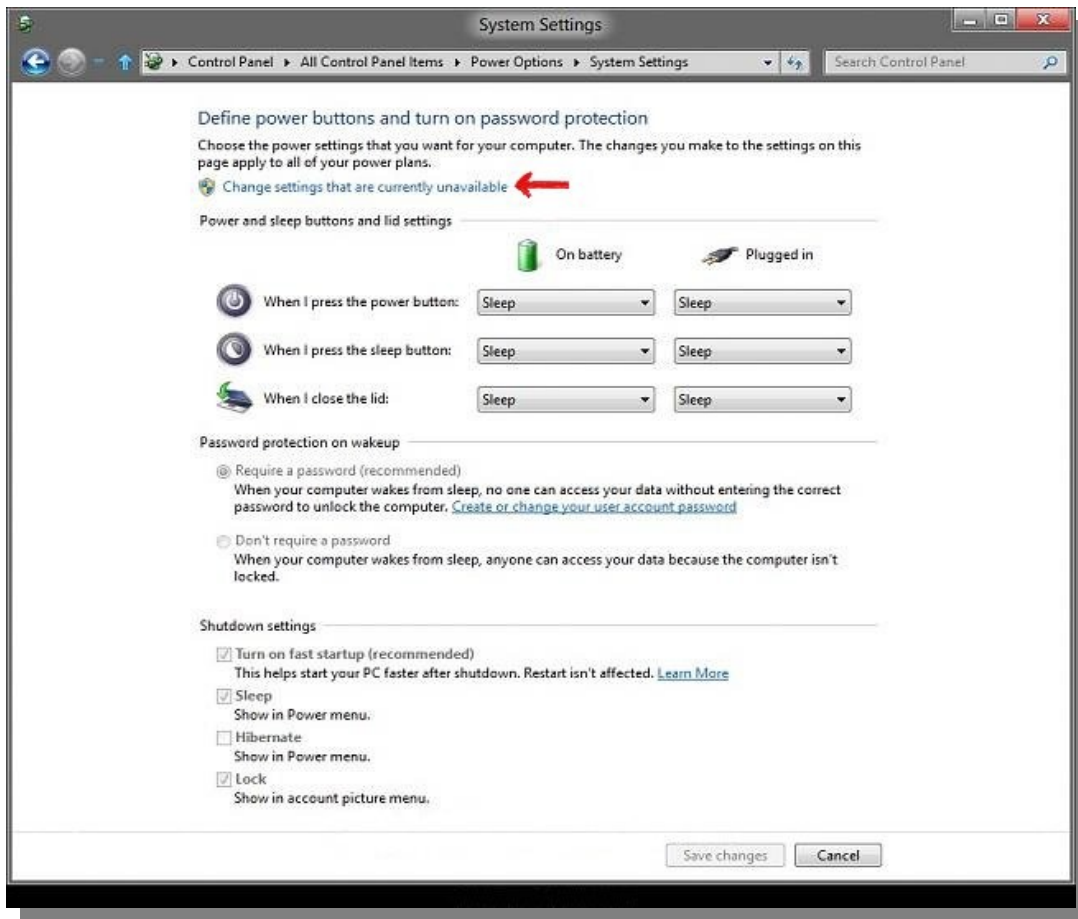
- الكثير من مستخدمي نظام ويندوز 8 شكوا من موجود مشاكل في إعادة التشغيل و إيقاف التشغيل عند تمكين وظيفة "بدء التشغيل السريع". و ذكر بعضهم أن حواسيبهم تعيد تشغيلها ذاتياً بمجرد ظهور شاشة التسجيل (sign in). كما ذكر بعضهم في تقاريرهم أن النظام علق (hang) أثناء عملية إعادة التشغيل أو إيقاف تشغيل. إذا واجهت إحدى تلك المشاكل، يجب عليك تعطيل وظيفة بدء التشغيل السريع لتتأكد من السبب. ينبغي عليك تعطيل وظيفة بدء التشغيل السريع" أيضاً في حالة وجود تشغيل مزدوج (نظام ويندوز XP، Vista، Windows 7 إلى جانب ويندوز 8).

الاختيار الأول: تعطيل أو تمكين وظيفة بدء التشغيل السريع عن طريق إعدادات النظام.

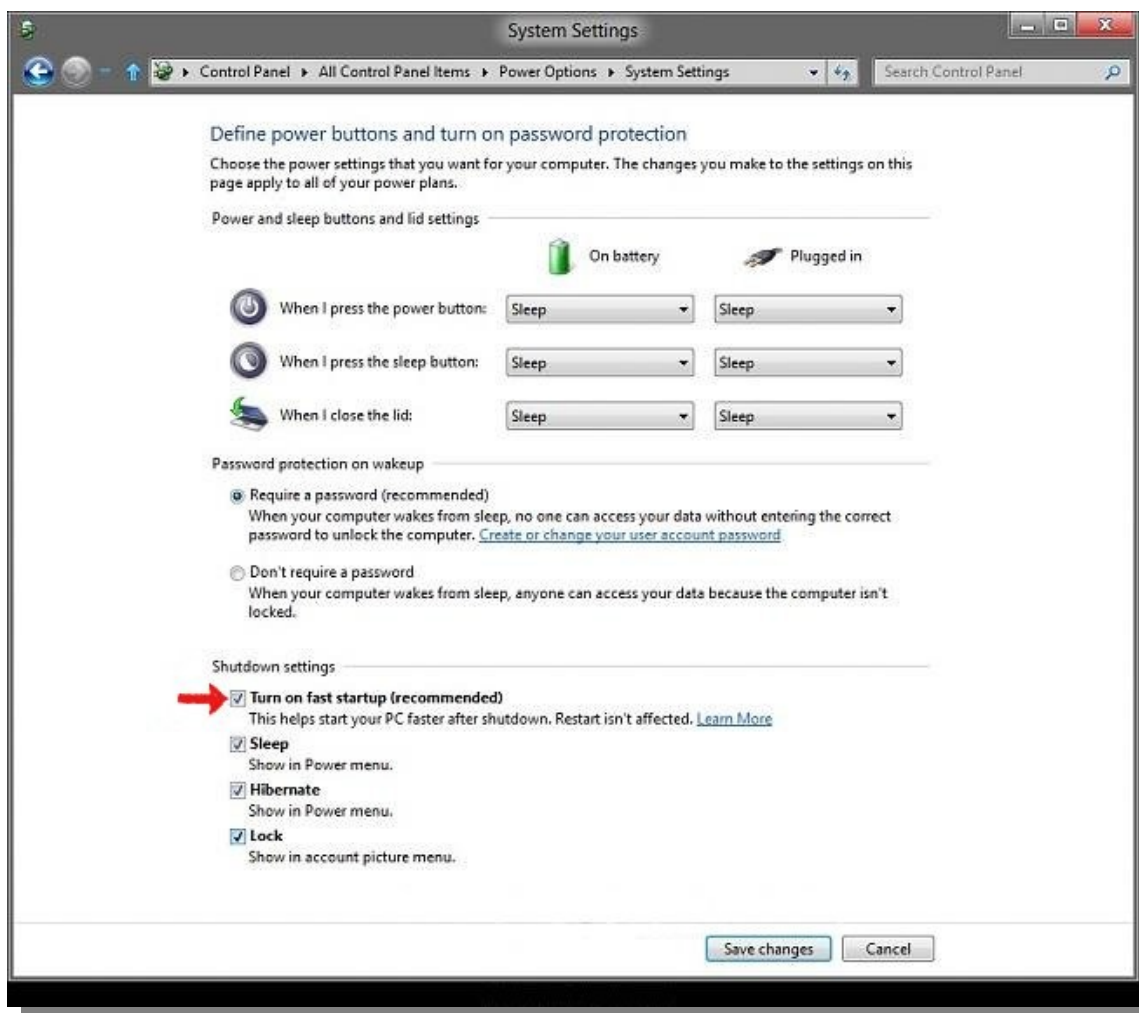
1. افتح لوحة التحكم (Control Panel)، ثم انقر على أيقونة خيارات الطاقة (Power Options).
2. انقر على رابط (Choose what the power buttons do) في الجانب اليسار. (أنظر الصورة).



3. انقر على رابط (Change settings that are currently unavailable) في الجانب الأعلى. (أنظر الصورة).



4. إذا ظهرت شاشة إعدادات (UAC) أنقر على موافق (Yes).
5. نفذ الخطوة رقم (6) أو (7) التالية حسب حاجتك.
6. تمكين بدء التشغيل السريع (الإقلاع الهجين) من أجل إيقاف التشغيل الهجين. (الخيار الاعتيادي).
1. تحت إعدادات إيقاف التشغيل (Shutdown settings)، حدد خيار تمكين بدء التشغيل السريع (Turn on fast startup) ثم أنقر زر حفظ التغييرات (Save changes). (أنظر للصورة).
2. إذا لم يظهر الخيار (Turn on fast startup)، أغلق نافذة إعدادات النظام، ثم فعل خيار السبات (hibernate)، وابدأ من الخطوة رقم 1.
3. الآن خيار إيقاف التشغيل في إعدادات الطاقة، سيعمل مثل إيقاف التشغيل الهجين.
4. أذهب إلى الخطوة رقم 8.
7. تعطيل بدء التشغيل السريع (الإقلاع الهجين) من أجل إيقاف التشغيل كامل.



8. تحت إعدادات إيقاف التشغيل (Shutdown settings)، احذف خيار تحديد بدء التشغيل السريع (Turn on fast startup) ثم انقر زر حفظ التغييرات (Save changes). (أنظر للصورة).
1. إذا لم يظهر الخيار (Turn on fast startup)، يعني ذلك أن خيار السبات (hibernate) معطل، ولن تظهر أمامك هذه الإعدادات. و هذا أيضا يعطل بدء التشغيل السريع (fast startup).
2. الآن خيار إيقاف التشغيل في إعدادات الطاقة، سيعمل مثل إيقاف التشغيل الكامل.
3. اذهب إلى الخطوة رقم 8.
9. يمكنك الآن غلق نافذة إعدادات الطاقة.

الاختيار الثاني: تعطيل أو تمكين بدء التشغيل السريع باستخدام ملف الدفوعات (BAT File).

1. نفذ الخطوة رقم 2 أو رقم 3 التالية (حسب حاجتك).
2. تمكين بدء التشغيل السريع (الإقلاع الهجين) من أجل إيقاف التشغيل الهجين. (الخيار الاعتيادي).
 - أنشئ ملف الدفوعات (Turn-On-Fast-Startup.bat) في محرر النصوص بامتداد ".bat". على سطح المكتب.
3. تعطيل بدء التشغيل السريع من أجل إيقاف التشغيل كامل.
 - أنشئ ملف الدفوعات (Turn-Off-Fast-Startup.bat) في محرر النصوص بامتداد ".bat". على سطح المكتب.
4. انقر بزر الفأرة اليمين على ملف الدفوعات الذي تريده، وأختر تشغيل بصلاحيات مدير النظام (Run as administrator).
5. إذا ظهرت شاشة (UAC) انقر على تشغيل (Run) و موافق (Yes).
6. سيظهر أمامك محث أوامر بشكل سريع ثم يختفي، وهي إشارة تدل على تطبيق التغييرات في سجل النظام (registry).
7. يمكنك الآن حذف ملف الدفوعات ".bat" من سطح المكتب.

ملف الدفوعات (BAT File) مكتوب من أجل سجل النظام (registry) بالقيم التالية.

HKEY_LOCAL_MACHINE\SYSTEM\CurrentControlSet\Control\Session Manager\Power

HiberbootEnabled DWORD

0	=	Turn off Fast Startup
1	=	Turn on Fast Startup

يمكنك تحميل ملفات الدُفعات جاهزاً من الأنترنت، أو كتابتها بسهولة بواسطة محرر النصوص العادي، بنسخ الأسطر التالية إلى **محرر النصوص العادي** (و ليس MS WORD). ثم حفظ الملف بامتداد ".bat" مع الاسم المناسب للوظيفة.

لإنشاء ملف تعطيل بدء التشغيل السريع: انسخ النص التالي إلى ملف نصي بهذا الاسم و الامتداد (Turn-Off-Fast-Startup.bat)

```
@echo off

:: To turn off Fast Startup
REG ADD "HKLM\SYSTEM\CurrentControlSet\Control\Session Manager\Power" /V HiberbootEnabled /T REG_dWORD /D 0 /F
```

لإنشاء ملف تمكين بدء التشغيل السريع و السبات: انسخ النص التالي إلى ملف نصي باسم و امتداد (Turn-On-Fast-Startup.bat).

```
@echo off

:: To enable hibernate
powercfg -h on

:: To turn on Fast Startup
REG ADD "HKLM\SYSTEM\CurrentControlSet\Control\Session Manager\Power" /V HiberbootEnabled /T REG_dWORD /D 1 /F
```

الاختيار الثالث: تعطيل بدء التشغيل السريع عن طريق تعطيل السبات (hibernate).

1. نفذ الخطوة رقم 2 أو الخطوة رقم 3 التالية حسب حاجتك.
2. تمكين بدء التشغيل السريع (الإقلاع الهجين) من أجل إيقاف التشغيل الهجين (الخيار الاعتيادي).
 - اختر تنفيذ أحد الخيارين السابقين "الاختيار الأول" أو "الاختيار الثاني" (راجع الفقرات السابقة).
3. تعطيل بدء التشغيل السريع من أجل إيقاف التشغيل كامل.
 - هذا سوف يعطل بدء التشغيل السريع (fast startup) و يعطل السبات (hibernate).
 - عطل السبات (hibernate).

(تمت بحمد الله)

عنوان البريد الإلكتروني للمراسلة
Antfra81 [AT] yahoo [DOT] com